

7 消防学校

消 防 学 校 の 現 況

1 沿 革

本県消防学校は、昭和29年に香川県消防講習所として設置され、その後昭和40年に香川県消防学校と改称され高松市郷東町に消防職員及び消防団員の教育訓練機関として整備されました。

しかしながら、建築以来40年近くが経過し施設の老朽化も著しく、また、火災等災害の複雑多様化、救急業務の拡大等消防業務の高度化、専門化に伴う教育訓練科目の増加が求められたことから、消防学校の施設、設備の充実、強化が必要となりました。

そこで、平成13年度に香川県消防学校整備事業基本計画を策定し、平成15年11月30日から建築工事を開始し、教育棟、宿泊棟、屋内訓練場棟及び車庫棟の工事が平成17年2月に完成し、平成17年4月に高松市生島町に新築移転しました。

さらに、平成17年7月に救助訓練棟、高層訓練棟、倒壊家屋訓練施設及び水防訓練施設等、平成17年度末には水難救助訓練棟の25メートルプール、水深8メートルの潜水プール及び100メートル×120メートルのグラウンド並びに防災備蓄倉庫が完成し、優秀な消防職員の育成に努めています。

また、県民全体の防災意識の普及・啓発を図るため、防災センターも併設しています。

- 昭和29年 1月27日 香川県消防講習所を高松市昭和町に開所
- 昭和40年 7月15日 香川県消防学校に改称し高松市郷東町に新築移転
- 平成15年11月30日 高松市生島町689番11に新校舎の起工式
- 平成17年 4月 1日 高松市生島町に新築移転
- 平成18年 3月31日 全施設工事完了

2 業 務

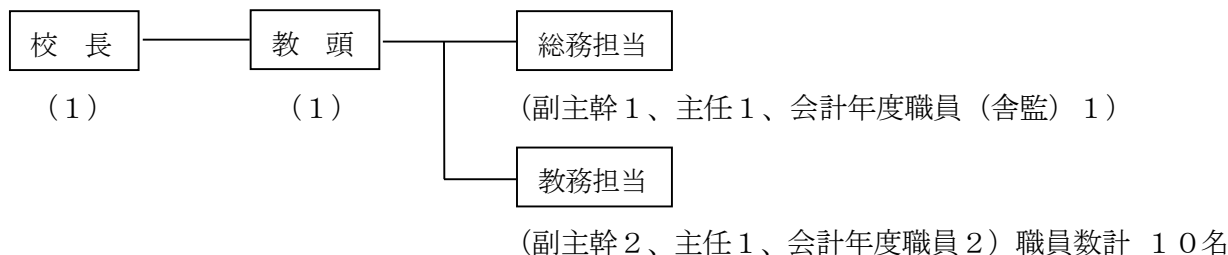
消防学校が行う業務は、「香川県消防学校規則」(昭和40年7月15日規則第65号)第2条に定められており、その内容は次のとおりである。

- (1) 消防職員及び消防団員に対する教育訓練計画の作成及び実施
- (2) 消防教育訓練に関する調査及び研究
- (3) 市町消防事務担当者及び各種団体の消防関係者に対する委託教育訓練の実施

3 組 織

県危機管理課の出先機関として、職員10名により学校運営が行われている。次の図のとおり、庶務事務及び施設管理を行う総務担当と、入校生の指導や教育訓練及び教育計画の作成を実施する教務担当の2担当がある。

令和4年4月1日現在



第7-1表

令和3年度消防学校教育実施一覧

項目	実施月日												実 人	施 員	日 数 (実日数)	備 考	
	4月	5月	6月	7月	8月	9月	10月	11月	12月	1月	2月	3月					
教育別	消 初	任 教 育	6 ←											23	116	全 察	
		救 助 科					4 ↔ 29							22	20		
防	専科教育	予 防 査 察 科						8-19						23	10	全 察	
		危 険 物 科						25 ↔ 1						24	10		
		救 急 科								12 ←			→ 4	22	36		
		特 殊 災 害 科											9-17	38	7		
職	幹部教育	中 級 幹 部 科							7-15					22	10	通 学	
		小 型 ク レ ー ン ・ 玉 掛 け ・ 巻 上 げ 機 講 習		24 ↔ 2										20	8		
員	特別教育	水 難 救 助 講 習							16-24					16	7	通 学	
		応 急 手 当 指 導 員 講 習											2-3	21	2		
		機 関 員 運 転 講 習										4-5		23	2		
		通 信 指 令 講 習											7-9	20	3		
		小 計												274	231		
消 基 教	前 後 期	期						9-10						18	2	通 学	
		期							11-12					18	2		
防 幹 部 教 育	初級幹部科	初級幹部科										6-7		25	2	通 学	
		現 場 指 揮 課 程										27-28		23	2		
団 員	機関科	機 関 科	新型コロナウイルス感染症拡大防止のため中止												0	2	通 学
		指 導 員 研 修													12	2	
		特 別 教 育													-	-	
		小 計													96	12	
市 町 職 員 防 災 研 修	県職員研修	県 職 員 研 修						19-21,26						190	4	通 学	
		市 町 職 員 防 災 研 修						14						45	1	通 学	
合 計		合 計												605	248		

第7-2表

令和3年度消防教育実績一覧

(1) 消防職員入校教育

教育別 所属別	初任教育	専科教育・幹部教育						特別教育					合計
		救助科	予防 査察科	危険物 科	救急科	特殊 災害科	中級 幹部科	小型クレーン・玉掛け・ 巻上げ機講習	水難救助 講習	応急手当 指導員講習	機関員 運転講習	通信 指令 講習	
高松市消防局	6	6	6	6	4	6	6	3	3	6	6	6	64
丸亀市消防本部	1	3	4	4	0	3	3	3	2	3	3	3	32
坂出市消防本部	1	1	1	1	1	1	1	1	1	0	2	1	12
善通寺市消防本部	2	1	1	1	2	1	1	1	1	0	1	1	13
多度津町消防本部	2	0	1	1	1	0	1	1	0	1	0	2	10
三観広域行政組合 消防本部	6	5	5	5	5	5	5	6	3	5	5	2	57
大川広域消防本部	4	2	2	2	4	1	2	1	3	2	2	2	27
小豆地区消防本部	1	2	2	2	4	1	1	2	1	2	2	1	21
仲多度南部 消防組合消防本部	0	2	1	2	0	2	2	2	2	2	2	2	19
その他(岡山県、 愛媛県、海上保安庁)	0	0	0	0	1	18	0	0	0	0	0	0	19
合計	23	22	23	24	22	38	22	20	16	21	23	20	274

第7-2表(つづき)

(2) 消防団員入校教育

(単位:人)

教育 団名	基礎教育	幹部教育 初級幹部科	指揮幹部科 (現場指揮課程)	機関科	指導員研修	合計
高松市	19	15	12	0	1	47
丸亀市	0	3	3	0	2	8
坂出市	0	0	2	0	2	4
善通寺市	2	2	2	0	2	8
観音寺市	0	0	0	0	2	2
さぬき市	4	0	0	0	0	4
東かがわ市	0	0	0	0	0	
三豊市	0	1	0	0	1	2
市計	25	21	19	0	10	75
土庄町	0	0	0	0	0	
小豆島町	0	2	2	0	2	6
三木町	3	0	0	0	0	3
直島町	1	1	0	0	0	2
宇多津町	0	0	0	0	0	
綾川町	6	1	1	0	0	8
琴平町	0	0	0	0	0	
多度津町	1	0	1	0	0	2
まんのう町	0	0	0	0	0	
町計	11	4	4	0	2	21
県計	36	25	23	0	12	96

第7-3表

年度別、科目別、消防職員・団員入校状況

(単位:人)

科別 年度別	初任	専科							幹部 現任	団員	自主 防災 県市町 職員	特別教育											幹部 特別 教育	合計			
		警防	予防 査察	救急	救助	危険 物	火災 調査	特殊 災害				救急	消防 設備	カー ン玉 巻上げ	応急 手当 指導員	防災 への 支援	気管 挿管	水難 救助	新任 消防 研修	救命 士 追加	機関 員運 転	通信 指令					
昭和40年度	37								1,631																	1,668	
41	34	23							26	966																1,049	
42	36	30							21	940																1,027	
43	37	25							26	953																1,041	
44	39	20		21					21	1,781																1,882	
45	2回 78			22					36	1,259																1,395	
46	32			26					27	1,677																1,762	
47	3回 118			13						1,682																1,813	
48	3回 109			11					13	629																762	
49	4回 81								16	498																595	
50	2回 33	23	19						15	289																379	
51	20	40	19		21				17	641	72															830	
52	2回 66	27			28				27	309																457	
53	2回 50	27	19		29				20	648																793	
54	27	26	24		36				15	374	184															686	
55	14	28	22		60				21	960	139															1,244	
56	24	25	22		63				20	572																726	
57	29	28	30		27				22	586																722	
58	29	22	24		34				27	524																660	
59	13	22	24		35				26	687		30	30													867	
60	8	27	23		33				26	784		29	28													958	
61	12	30	24		36				26	1,063		32	27													1,250	
62	27	28	22		29				21	954		30	21	19												1,151	
63	23	67	23		40				24	890		29	24													1,120	
平成元年度	38	29	25		36				26	640		30	24													848	
2	16	24	25		30				20	719		28	26													888	
3	16		22		35	24			23	633			22	28												803	
4	33	28		2回 68						654				27												810	
5	(2) 37	26		2回 69						571				26											(2)	729	
6	(2) 38		26	2回 70						851				26	34										(2)	1,045	
7		25	26	2回 65						523				23	32									21		715	
8		24	30	2回 71						579				25	33											762	
9		14	30	2回 63						539				21	33											700	
10		19		26	2回 61					680				19	31											836	
11	(1) 17		26	2回 54						585				20	30										(1)	732	
12		17		2回 64					25	604				21	30	31										792	
13		13		23		36	28			481				23	32									60		696	
14		34	26		44	31				471				20	29											655	
15		34		35	43	27				448				22	30											639	
16		35		29	47	29				337				25	30	34										566	
17		28		27	45	28			23	23	496	73		20	20	32										815	
18	(1) 43				50	23	24		20	23	223	34		16	23	35	20								(1)	534	
19	(1) 47			(1) 48	25		23	33	18	414	123			17	21	16	23								(2)	808	
20	(2) 48	21			46	23			33	35	437	90			21		18	1							(2)	773	
21	(2) 58		21		51	21	21		37	21	370	128			20	23									(2)	787	
22	(3) 46	21		(1) 43	21		20	40	15	473	136				20	24									(4)	872	
23		39		22	34	22	22		36	20	307	138			19	23										696	
24		48	21		44	23		22	40	21	189	148			17	23							2			612	
25		60		21	48	22	20		37	17				17	25								30			310	
26		45	21		46	23		20	36	22	121	210			38	25							27			646	
27	(1) 40		20	(1) 40	24	20			37	22	140	209			42	25						11	66	27	(2)	723	
28	(1) 38	26			41	24		23	37	18	166	255			20	26						12	53	26	(1)	765	
29	(3) 38		24	(1) 30	25	24			39	23	186	248			20	25						11	(4)43	25	(8)	761	
30	(2) 34	27		(1) 31	26		27	40	23	168	213			20	27								25		(3)	675	
令和元年度	(3) 44			(2) 37	24	23		41	22	144	239			20	26								25		(5)	657	
令和2年度	(2) 37	25		(1) 34	23		22	39	21	146	203			18	24								21		(3)	627	
令和3年度	(3) 23		23	(3) 22	22	24		38	22	96	235				20	21							23	20	(6)	605	
合計	(29) 2,102	775	814	(11) 2,110	538	178	157	606	859	94	34,688	3,077	208	202	689	746	31	117	233	1	(4)162	231	20	81	(44) 48,719		

()内は、女性消防士で、数字は内数。