

7 消防学校

消 防 学 校 の 現 況

1 沿 革

本県消防学校は、昭和29年に香川県消防講習所として設置され、その後昭和40年に香川県消防学校と改称され高松市郷東町に消防職員及び消防団員の教育訓練機関として整備されました。

しかしながら、建築以来40年近くが経過し施設の老朽化も著しく、また、火災等災害の複雑多様化、救急業務の拡大等消防業務の高度化、専門化に伴う教育訓練科目の増加が求められたことから、消防学校の施設、設備の充実、強化が必要となりました。

そこで、平成13年度に香川県消防学校整備事業基本計画を策定し、平成15年11月30日から建築工事を開始し、教育棟、宿泊棟、屋内訓練場棟及び車庫棟の工事が平成17年2月に完成し、平成17年4月に高松市生島町に新築移転しました。

さらに、平成17年7月に救助訓練棟、高層訓練棟、倒壊家屋訓練施設及び水防訓練施設等、平成17年度末には水難救助訓練棟の25メートルプール、水深8メートルの潜水プール及び100メートル×120メートルのグランド並びに防災備蓄倉庫が完成し、優秀な消防職員の育成に努めています。

また、県民全体の防災意識の普及・啓発を図るため、防災センターも併設しています。

昭和29年1月27日	香川県消防講習所を高松市昭和町に開所
昭和40年7月15日	香川県消防学校に改称し高松市郷東町に新築移転
平成15年11月30日	高松市生島町689番11に新校舎の起工式
平成17年4月1日	高松市生島町に新築移転
平成18年3月31日	全施設工事完了

2 業 務

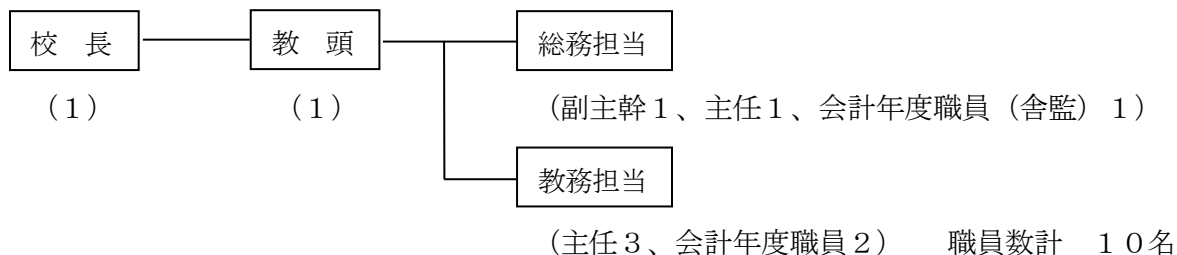
消防学校が行う業務は、「香川県消防学校規則」(昭和40年7月15日規則第65号)第2条に定められており、その内容は次のとおりである。

- (1) 消防職員及び消防団員に対する教育訓練計画の作成及び実施
- (2) 消防教育訓練に関する調査及び研究
- (3) 市町消防事務担当者及び各種団体の消防関係者に対する委託教育訓練の実施

3 組 織

県危機管理課の出先機関として、職員10名により学校運営が行われている。次の図のとおり、庶務事務及び施設管理を行う総務担当と、入校生の指導や教育訓練及び教育計画の作成を実施する教務担当の2担当がある。

令和3年4月1日現在



第7-1表

令和2年度消防学校教育実施一覧

項目	実施月日												実人数	日数 (実日数)	備考	
	4月	5月	6月	7月	8月	9月	10月	11月	12月	1月	2月	3月				
消防 職 員	初任教育	6												37	116	
	救助科							5	30					23	20	
	火災調査科								11-25					22	10	
	専科教育								14-25					25	10	全寮
	救急科									12				34	36	
	特殊災害科												4	39	7	
	幹部教育								27	10				21	10	
	小計			25	3									18	8	
	特別教育							17-25						14	7	通学
	基礎教育													24	2	
消防 団 員	期前 期後									3-4				24	2	
	分団指揮課程									7-8				34	2	
	現場指揮課程								21-22					27	2	
	警防科												12-13	24	2	
	指導員研修													20	2	
	特別教育								9-10					17	2	
	小計													-	-	
	県職員研修													146	12	
	市町職員防災研修									1	21-22	17		165	4	通学
	合計													38	1	通学
													627	245		

第7-2表

令和2年度消防教育実績一覧

(1) 消防職員入校教育

教育別 所属別	初任教育	専科教育・幹部教育						特別教育				合計
		救助科	火災調査科	警防科	救急科	特殊災害科	初級幹部科	小型クレーン・玉掛け・巻上げ機講習	水難救助講習	応急手当指導員講習	機関員運転講習	
高松市消防局	13	6	6	6	10	6	6	2	3	6	6	70
丸亀市消防本部	2	3	3	3	1	3	3	3	3	3	3	30
坂出市消防本部	3	1	1	1	2	1	1	1	1	0	2	14
善通寺市消防本部	2	1	1	1	1	1	1	0	0	0	0	8
多度津町消防本部	0	1	0	1	0	1	0	1	0	1	1	6
三観広域行政組合 消防本部	9	5	5	5	9	5	5	6	2	6	5	62
大川広域消防本部	4	2	2	4	4	1	2	1	1	2	0	23
小豆地区消防本部	2	2	2	2	4	1	1	2	2	4	2	24
仲多度南部 消防組合消防本部	2	2	2	2	2	2	2	2	2	2	2	22
その他(岡山県、 愛媛県、海上保安庁)	0	0	0	0	1	18	0	0	0	0	0	19
合計	37	23	22	25	34	39	21	18	14	24	21	278

第7-2表(つづき)

(2) 消防団員入校教育

(単位:人)

教育 団名	基礎教育	指揮幹部科 (分団指揮課程)	指揮幹部科 (現場指揮課程)	警防科	指導員研修	合計
高松市	45	11	10	13	2	81
丸亀市	0	2	3	0	1	6
坂出市	0	0	2	2	0	4
善通寺市	2	2	2	2	2	10
観音寺市	0	0	1	0	2	3
さぬき市	2	0	2	0	6	10
東かがわ市	0	0	0	0	0	
三豊市	4	2	3	0	1	10
市計	53	17	23	17	14	124
土庄町	0	2	0	0	0	2
小豆島町	0	2	0	0	2	4
三木町	4	0	0	0	0	4
直島町	0	0	0	2	0	2
宇多津町	0	0	0	0	0	
綾川町	0	0	0	0	0	
琴平町	0	0	0	0	0	
多度津町	1	1	1	1	1	5
まんのう町	0	5	0	0	0	5
町計	5	10	1	3	3	22
県計	58	27	24	20	17	146

第7-3表

年度別、科目別、消防職員・団員入校状況

(単位:人)

科別 年度別	初任	専科							幹部 現任	団員	自主 防災 県市町 職員	特別教育										幹部 特別 教育	合計			
		警 防	予 防 査 察	救 急	救 助	危 険 物	火 災 調 査	特 殊 災 害				救 急	消 防 用 設 備	カ ー プ 玉 掛 巻 上 げ	応 急 手 当 指 導 員	防 災 へ の 支 援	気 管 挿 管	水 難 救 助	新 任 消 防 長 研 修	救 命 士 追 加	機 関 員 運 転					
昭和40年度	37									1,631															1,668	
41	34		23							26	966														1,049	
42	36		30							21	940														1,027	
43	37		25							26	953														1,041	
44	39		20	21						21	1,781														1,882	
45	2回 78			22						36	1,259														1,395	
46	32			26						27	1,677														1,762	
47	3回 118			13							1,682														1,813	
48	3回 109			11						13	629														762	
49	4回 81									16	498														595	
50	2回 33	23	19							15	289														379	
51	20	40	19	21						17	641	72													830	
52	2回 66	27		28						27	309														457	
53	2回 50	27	19	29						20	648														793	
54	27	26	24	36						15	374	184													686	
55	14	28	22	60						21	960	139													1,244	
56	24	25	22	63						20	572														726	
57	29	28	30	27						22	586														722	
58	29	22	24	34						27	524														660	
59	13	22	24	35						26	687		30	30											867	
60	8	27	23	33						26	784		29	28											958	
61	12	30	24	36						26	1,063		32	27											1,250	
62	27	28	22	29						21	954		30	21	19										1,151	
63	23	67	23	40						24	890		29	24											1,120	
平成元年度	38	29	25	36						26	640		30	24											848	
2	16	24	25	30						20	719		28	26											888	
3	16		22	35	24					23	633			22	28										803	
4	33	28	2回	68							654			27											810	
5	(2)	37	26	2回	69						571			26										(2)	729	
6	(2)	38	26	2回	70						851			26	34									(2)	1,045	
7	25	26	2回	65							523			23	32								21		715	
8	24	30	2回	71							579			25	33										762	
9	14	30	2回	63							539			21	33										700	
10	19	26	2回	61							680			19	31										836	
11	(1)	17	26	2回	54						585			20	30									(1)	732	
12	17		2回	64						25	604			21	30	31									792	
13	13	23	36	28							481			23	32								60		696	
14	34	26	44	31							471			20	29										655	
15	34	35	43	27							448			22	30										639	
16	35	29	47	29							337			25	30	34									566	
17	28	27	45	28				23	23		496	73		20	20	32									815	
18	(1)	43		50	23	24		20	23		223	34		16	23	35	20							(1)	534	
19	(1)	47		(1)	48	25		23	33	18	414	123		17	21	16	23							(2)	808	
20	(2)	48	21		46	23			33	35	437	90			21		18	1							(2)	773
21	(2)	58	21		51	21	21		37	21	370	128		20	23		16								(2)	787
22	(3)	46	21	(1)	43	21		20	40	15	473	136		20	24		13								(4)	872
23	39	22	34	22	22			36	20		307	138		19	23		14									696
24	48	21	44	23		22	40	21			189	148		17	23		14						2		612	
25	60	21	48	22	20		37	17						17	25		13						30		310	
26	45	21	46	23		20	36	22			121	210		38	25		12						27		646	
27	(1)	40	20	(1)	40	24	20	37	22		140	209		42	25		11					66	27	(2)	723	
28	(1)	38	26		41	24		23	37	18	166	255		20	26		12					53	26	(1)	765	
29	(3)	38	24	(1)	30	25	24		39	23	186	248		20	25		11				(4)	43	25	(8)	761	
30	(2)	34	27	(1)	31	26		27	40	23	168	213		20	27		14						25	(3)	675	
令和元年度	(3)	44		(2)	37	24	23		41	22	144	239		20	26		12						25	(5)	657	
令和2年度	(2)	37	25	(1)	34	23		22	39	21	146	203		18	24		14						21	(3)	627	
合計	(26) 2,079	775	791	(8) 2,088	516	154	157	568	837	94	34,592	2,842	208	202	669	725	31	117	217	1	(4)162	208	81	(38) 48,114		

()内は、女性消防士で、数字は内数。

