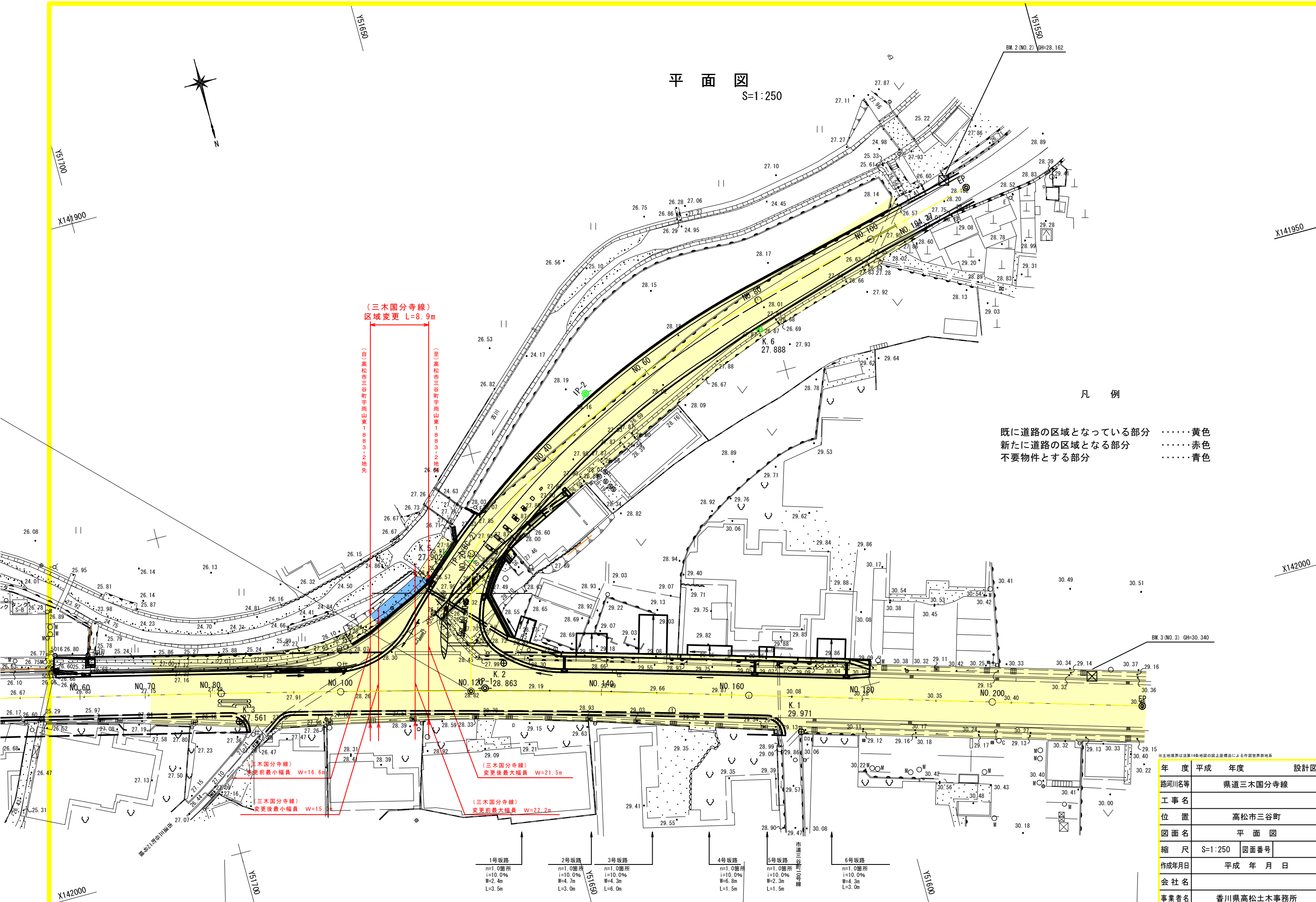


平面図
S=1:250



(三木国分寺線)
区域変更 L=8.9m

(自)高松市三谷町字雨山東1893-2地先
(注)高松市三谷町字雨山東1893-2地先

凡例
既に道路の区域となっている部分 黄色
新たに道路の区域となる部分 赤色
不要物件とする部分 青色

(三木国分寺線)
変更前最小幅員 W=16.6m
変更後最大幅員 W=21.5m
(三木国分寺線)
変更後最小幅員 W=15.1m
変更前最大幅員 W=22.2m

1号坂路 n=1.0箇所 i=10.0% W=2.4m L=3.5m
2号坂路 n=1.0箇所 i=10.0% W=4.7m L=3.0m
3号坂路 n=1.0箇所 i=10.0% W=4.3m L=6.0m
4号坂路 n=1.0箇所 i=10.0% W=6.8m L=1.5m
5号坂路 n=1.0箇所 i=10.0% W=2.3m L=1.5m
6号坂路 n=1.0箇所 i=10.0% W=4.3m L=3.0m

年度	平成	年度	設計図
路河川名等	県道三木国分寺線		
工事名			
位置	高松市三谷町		
図面名	平面図		
縮尺	S=1:250	図面番号	
作成年月日	平成 年 月 日		
会社名			
事業者名	香川県高松土木事務所		