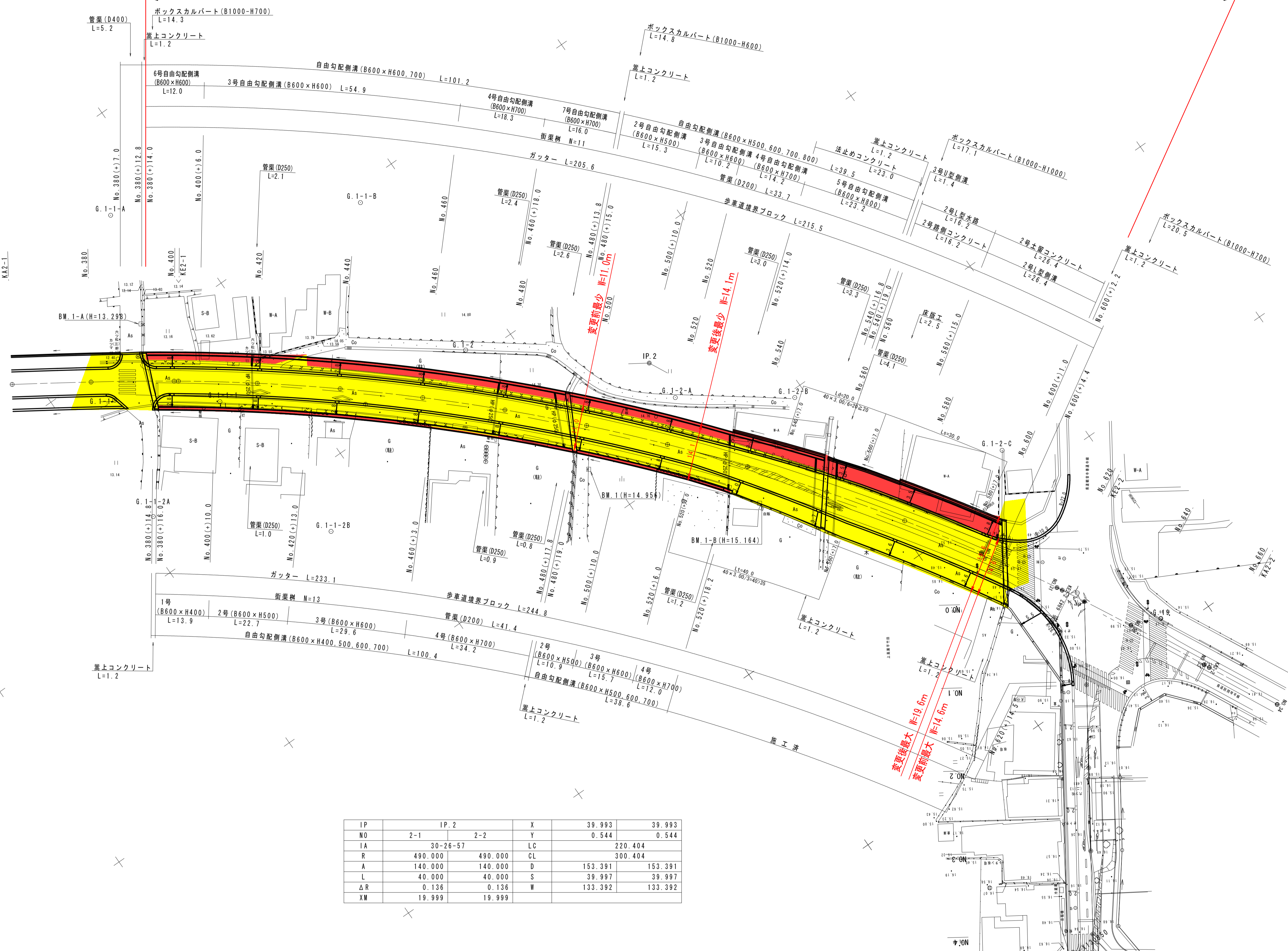


(自) 三豊市高瀬町上高瀬竹田1538-3

(至) 三豊市高瀬町上高瀬竹田1764-3

変更後 L=207.0m
変更前 L=207.0m

全体計画 L=207m W=6.0m (13.0m)



IP	IP.2	X	39.993	39.993
NO	2-1	2-2	Y	0.544
IA	30-26-57	LC	220.404	220.404
R	490.000	490.000	CL	300.404
A	140.000	140.000	D	153.391
L	40.000	40.000	S	39.997
ΔR	0.136	0.136	W	133.392
XM	19.999	19.999		

平面図凡例	着色表示
区域変更区間	
既に道路の区域となっている部分	黄色
新たに道路の区域となる部分	赤色

道路区域変更
NO.400 ~ NO.620

年度	平成 26 年度	設計図
路線名	県道詫間琴平線(上高瀬工区)	
工事名	交通安全施設工事	
位置	三豊市 高瀬町 上高瀬	
図面名	平面図	
縮尺	S=1:500	図面番号 1
作成年月日	平成 年 月 日	
会社名	株式会社 五星	
事業者名	香川県西讃土木事務所	