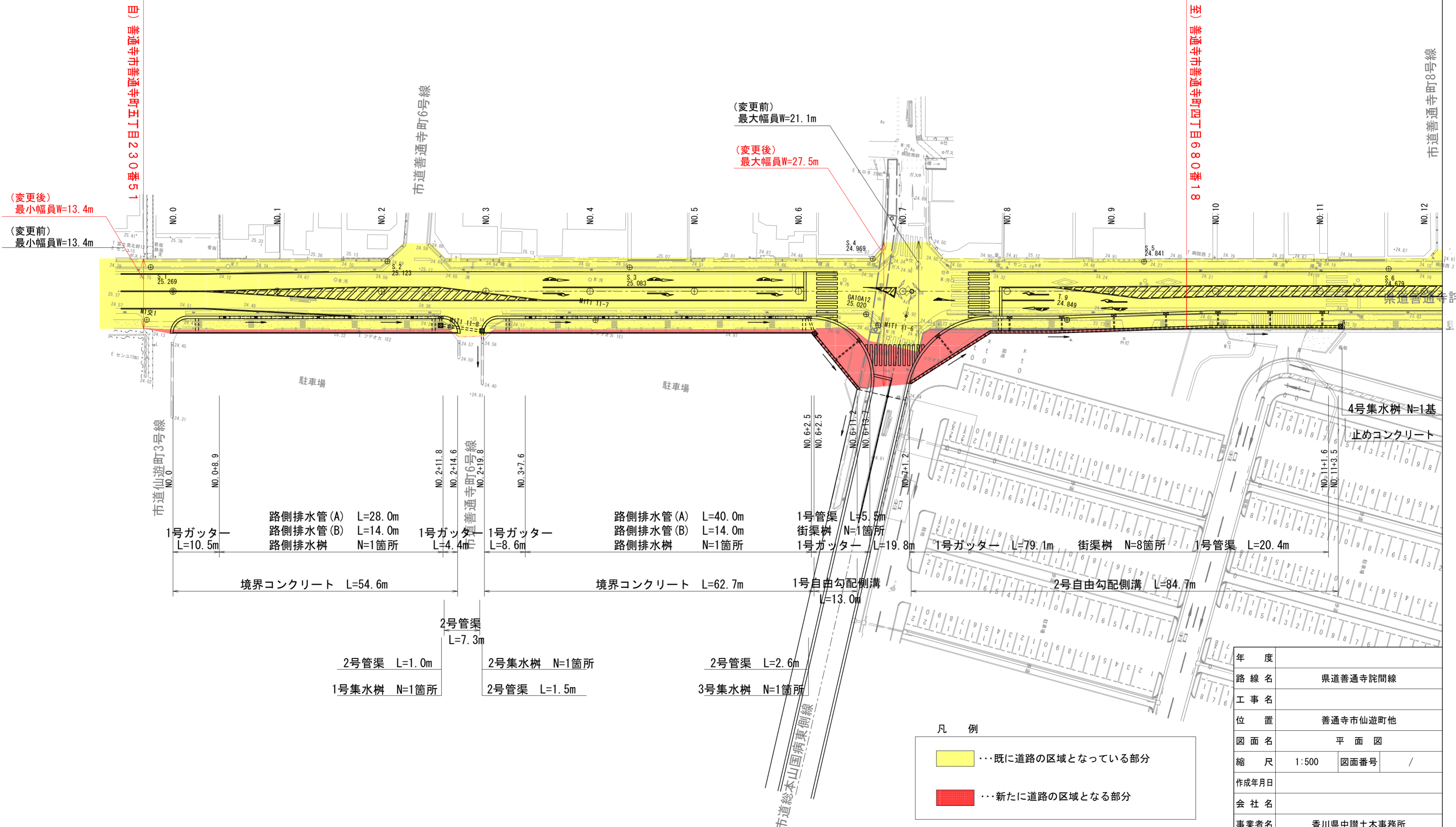


県道善通寺詫間線平面図 S=1:500

善通寺市仙遊町

区域変更 延長L=200.0m



凡例

	…既に道路の区域となっている部分
	…新たに道路の区域となる部分

年度	
路線名	県道善通寺詫間線
工事名	
位置	善通寺市仙遊町他
図面名	平面図
縮尺	1:500 図面番号 /
作成年月日	
会社名	
事業者名	香川県中讃土木事務所

市道善通寺町8号線

県道善通寺詫間線

(自) 善通寺市善通寺町五丁目230番51

(至) 善通寺市善通寺町四丁目680番18

市道善通寺町6号線

市道仙遊町3号線

市道善通寺町6号線

市道総本山園病東側線

- 1号ガッター L=10.5m
- 路側排水管(A) L=28.0m
- 路側排水管(B) L=14.0m
- 路側排水樹 N=1箇所
- 境界コンクリート L=54.6m
- 2号管渠 L=1.0m
- 1号集水樹 N=1箇所
- 1号ガッター L=4.4m
- 2号管渠 L=7.3m
- 2号集水樹 N=1箇所
- 2号管渠 L=1.5m
- 1号ガッター L=8.6m
- 境界コンクリート L=62.7m
- 2号管渠 L=2.6m
- 3号集水樹 N=1箇所
- 1号管渠 L=5.5m
- 街渠樹 N=1箇所
- 1号ガッター L=19.8m
- 1号自由勾配側溝 L=13.0m
- 1号管渠 L=20.4m
- 2号自由勾配側溝 L=84.7m
- 1号ガッター L=79.1m
- 街渠樹 N=8箇所
- 4号集水樹 N=1基
- 止めコンクリート