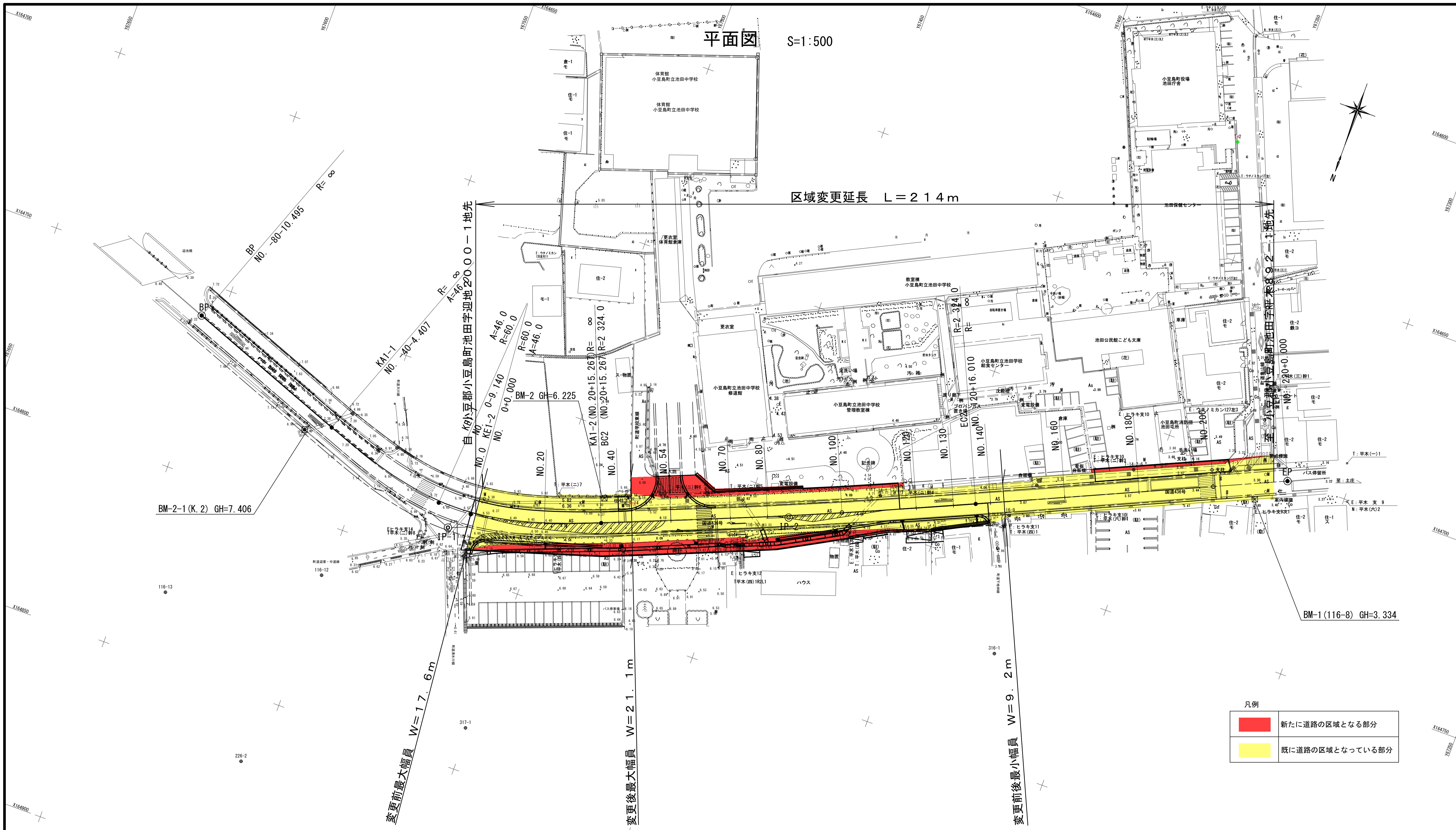


平面図 S=1:500

区域変更延長 L = 214 m



凡例

	新たに道路の区域となる部分
	既に道路の区域となっている部分

線形路線	曲線表	線形路線	曲線表	線形路線	曲線表	線形路線	曲線表
IP NO	BP	IP NO	IP 1 (L)	IP NO	IP 2 (L)	IP NO	EP
IA		IA	42-24-20	IA	2-29-01	IA	
R		R	60.0000	R	2324.0000	R	
A		A	46.0000	A	50.3792	A	
L		L	35.2667	CL	100.7427	L	
z		z	16-50-19	SL	0.5460	z	
T.K		T.K	11.8531	Dis	91.5722	T.K	
T.L		T.L	23.6184	BC	35.2672	T.L	
D		D	41.1925	EC	136.0099	D	
α		α	8-43-42	X	164755.7428	α	
L.CL		L.CL	9.1403	Y	67438.5474	L.CL	
L.TL		L.TL	4.5760			L.TL	
SL		SL	0.1745			SL	
Dis		Dis	87.2807			Dis	
KA1		KA1	-44.4070			KA1	
KE1	-90.4952	KE1	-9.1403			KE1	220.0001
KE2	-90.4952	KE2	0.0000			KE2	220.0001
KA2		KA2	35.2667			KA2	
X	164758.7080	X	164789.5840			X	164700.7215
Y	67605.2740	Y	67523.6370			Y	67315.9595

世界測地系	
年度	平成26年度
路河川名等	国道436号
工事名	区域変更平面図
位置	小豆郡小豆島町池田
図面名	平面図
縮尺	S=1:500
図面番号	
作成年月日	
会社名	
事業者名	小豆総合事務所