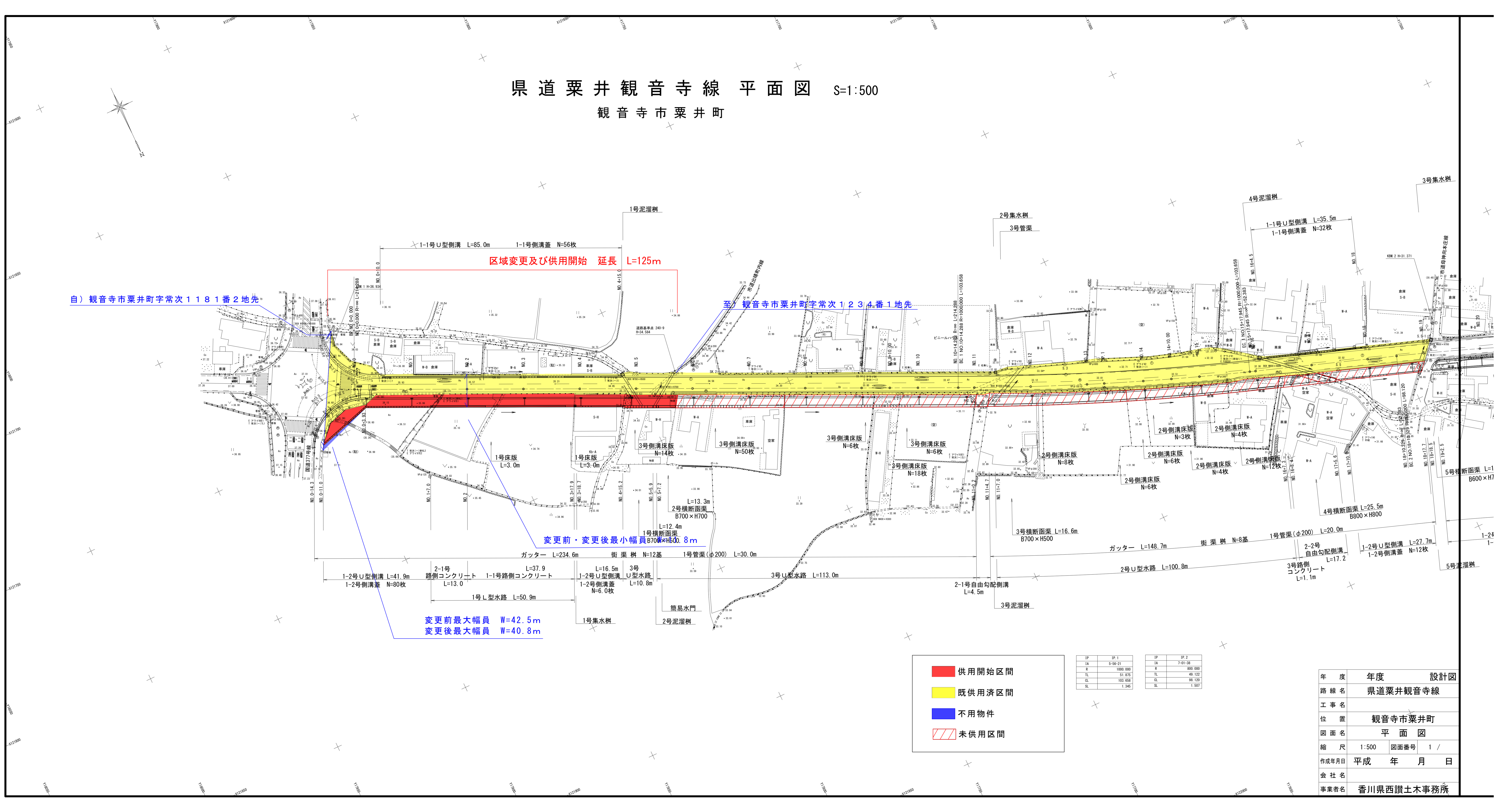


県道粟井観音寺線 平面図 S=1:500

観音寺市栗井町



自) 観音寺市栗井町字常次1181番2地先

至) 観音寺市栗井町字常次1234番1地先

区域変更及び供用開始 延長 L=125m

変更前・変更後最小幅員 B700×H600 8m

変更前最大幅員 W=42.5m
変更後最大幅員 W=40.8m

■ 供用開始区間
■ 既供済区間
■ 不用物件
■ 未供用区間

IP	IP.1	IP	IP.2
IA	5-56-21	IA	7-01-38
R	1000.000	R	800.000
TL	51.875	TL	49.127
SL	103.658	SL	98.123
	1.345	SL	1.507

年度	年度	設計図
路線名		県道粟井観音寺線
工事名		
位置		観音寺市栗井町
図面名		平面図
縮尺	1:500	図面番号 1 /
作成年月日	平成 年 月 日	
会社名	香川県西讃土木事務所	
事業者名		