

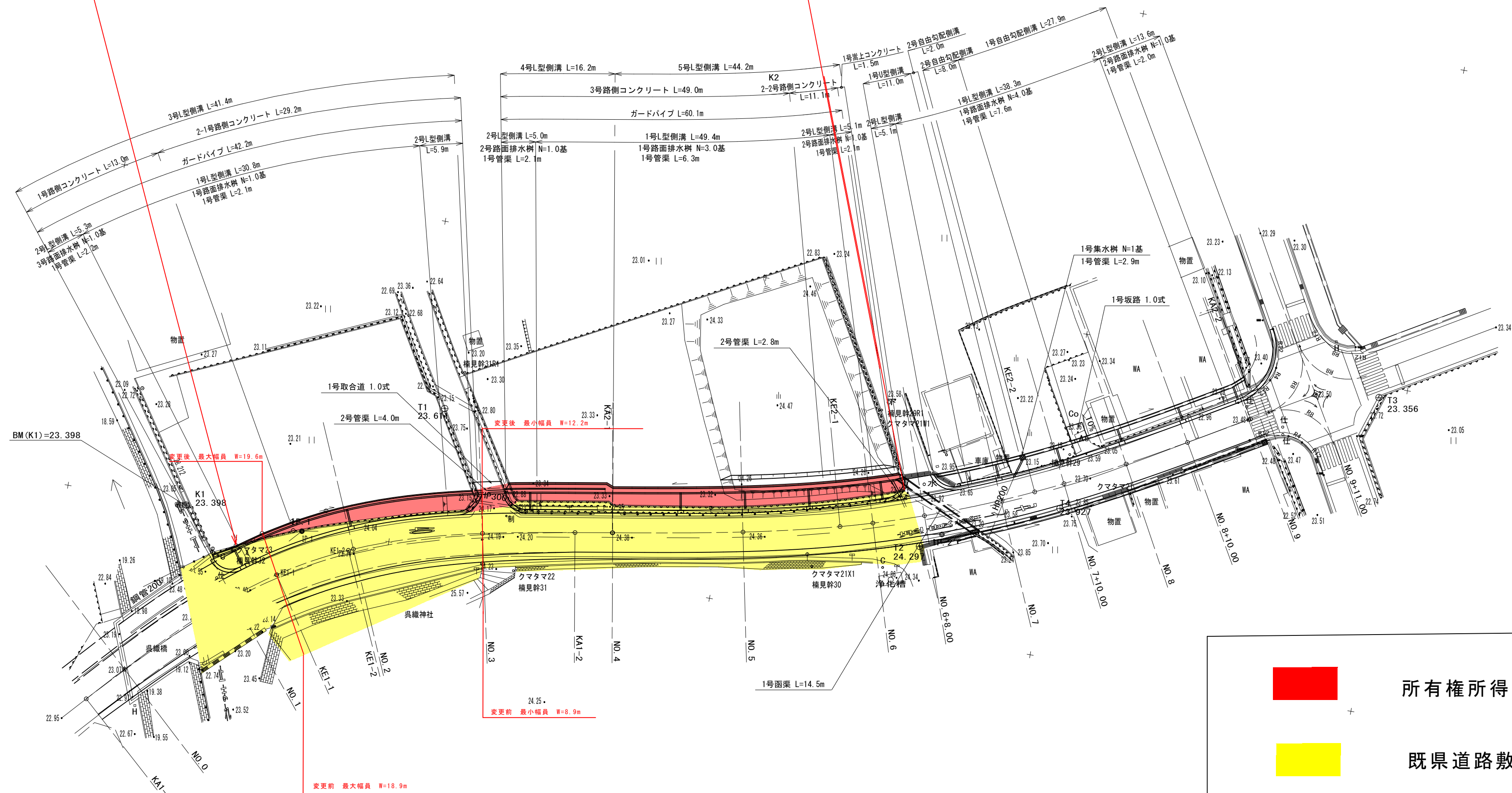
県道富熊宇多津線 平面図

S=1:500

自：香川県丸亀市飯山町川原字山田1567番1地先

至：香川県丸亀市飯山町川原字鎌田1198番1地先

区域変更 延長 100.9m



	所有権所得予定地
	既県道路敷地
	不用物件とする部分

IPNO	1	X	34.782	''
KNO	1	Y	2.904	''
IA	38-11-09	TL	23.410	''
ε	14-19-26	TK	11.737	''
A	49.498	W	24.481	''
R	70.000	D	41.945	''
L	35.000	LC	11.653	''
DR	0.728	CL	81.653	''
XM	17.464			''
KA1	NO. -1+12.560	KA2	NO. 3+14.213	
KE1	NO. 1+ 7.560	KE2	NO. 1+19.213	

IPNO	2	X	34.967	''
KNO	1	Y	1.133	''
IA	20-48-59	TL	23.345	''
ε	5-34-14	TK	11.677	''
A	79.373	W	33.115	''
R	180.000	D	50.609	''
L	35.000	LC	30.397	''
DR	0.283	CL	100.397	''
XM	17.494			''
KA1	NO. 3+19.930	KA2	NO. 9+ 0.327	
KE1	NO. 5+14.930	KE2	NO. 7+ 5.327	

年度	平成27年度 実施 設計書		
路河川名等	県道富熊宇多津線		
工事名	交通安全施設工事		
位置	丸亀市飯山町川原		
図面名	平面図		
縮尺	1/500	図番	
作成年月日	平成 年 月 日		
会社名			
事業者名	香川県中讃土木事務所		