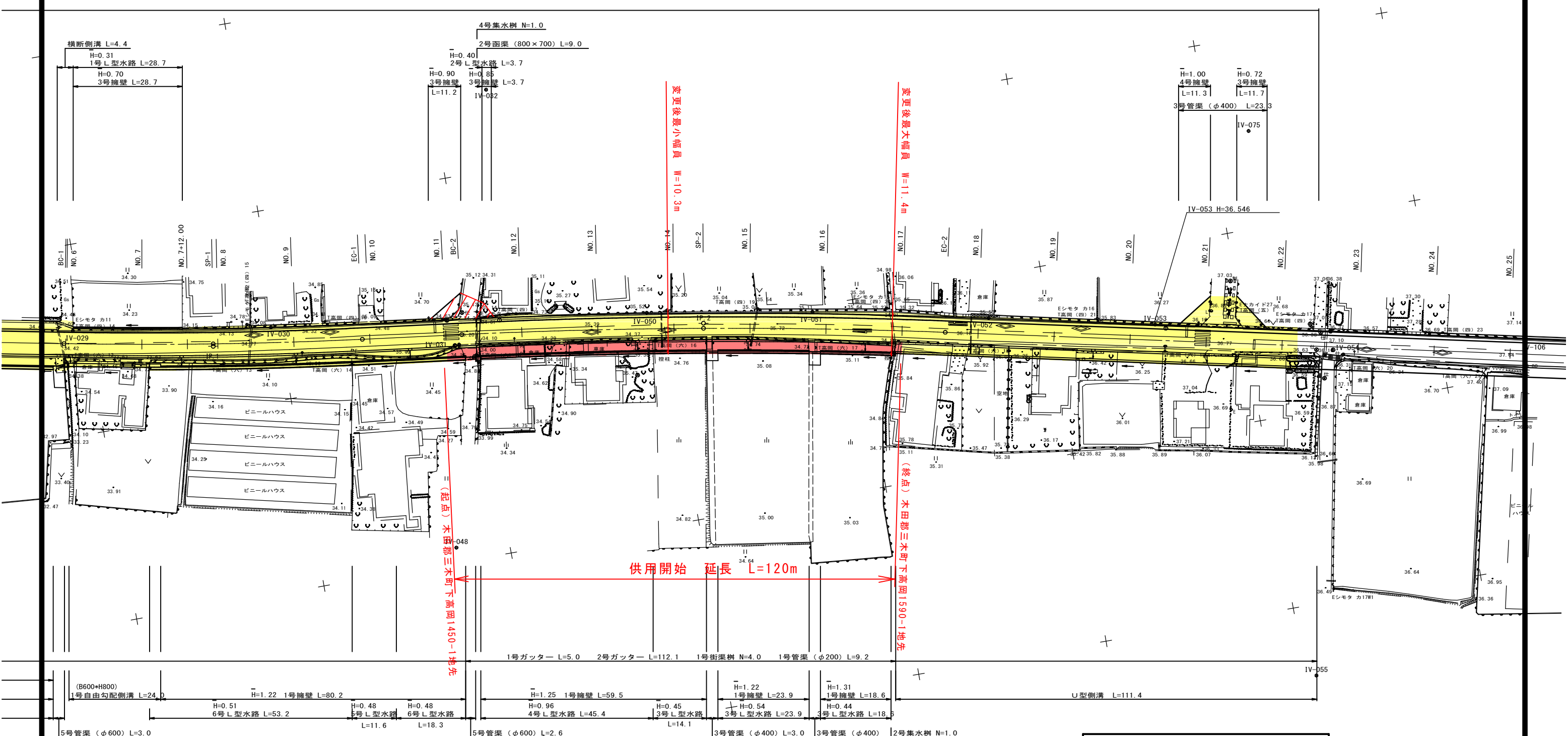


平面図 S=1:1000

木田郡三木町



変更後最小幅員 W=10.3m

変更後最大幅員 W=11.4m

(起点) 木田郡三木町下高岡1450-1地先

(終点) 木田郡三木町下高岡1590-1地先

供用開始 延長 L=120m

凡例

供用開始区間	赤色
既供用済区間	黄色
未供用区間	斜線

設計図	
路線名	三木綾川線
工事名	交通安全施設整備工事
位置	木田郡三木町下高岡
図面名	平面図
縮尺	S=1:1000 図面番号
作成年月	
会社名	
事業者名	香川県長尾土木事務所

- 1号集水樹 N=1.0
- 2号管渠 (φ300) L=1.6
- 5号管渠 (φ600) L=3.0
- 1号集水樹 N=1.0
- 2号管渠 (φ300) L=1.3
- 5号管渠 (φ600) L=2.6
- 1号管渠 (φ200) L=3.4
- 1号坂路 L=2.5
- 2号管渠 (φ300) L=3.6
- 2号坂路 L=3.5
- 4号管渠 (φ500) L=2.2
- 1号管渠 (φ200) L=3.0
- 溜池 (350×350) N=1.0