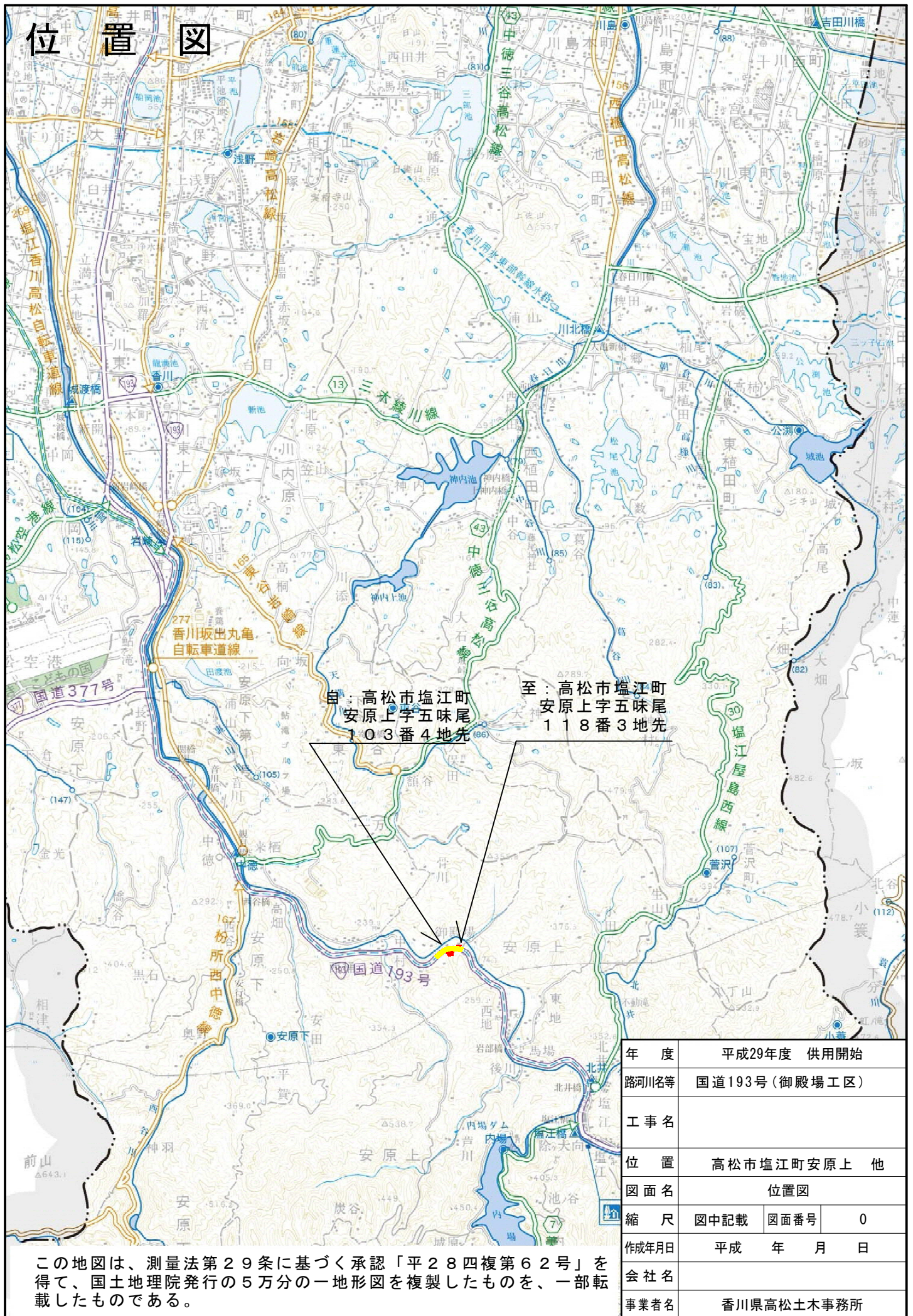


位置図



自：高松市塩江町
安原上字五味尾
103番4地先

至：高松市塩江町
安原上字五味尾
118番3地先

年度	平成29年度 供用開始		
路河川名等	国道193号(御殿場工区)		
工事名			
位置	高松市塩江町安原上 他		
図面名	位置図		
縮尺	図中記載	図面番号	0
作成年月日	平成	年	月 日
会社名			
事業者名	香川県高松土木事務所		

この地図は、測量法第29条に基づく承認「平28四複第62号」を得て、国土地理院発行の5万分の1地形図を複製したものを、一部転載したものである。