

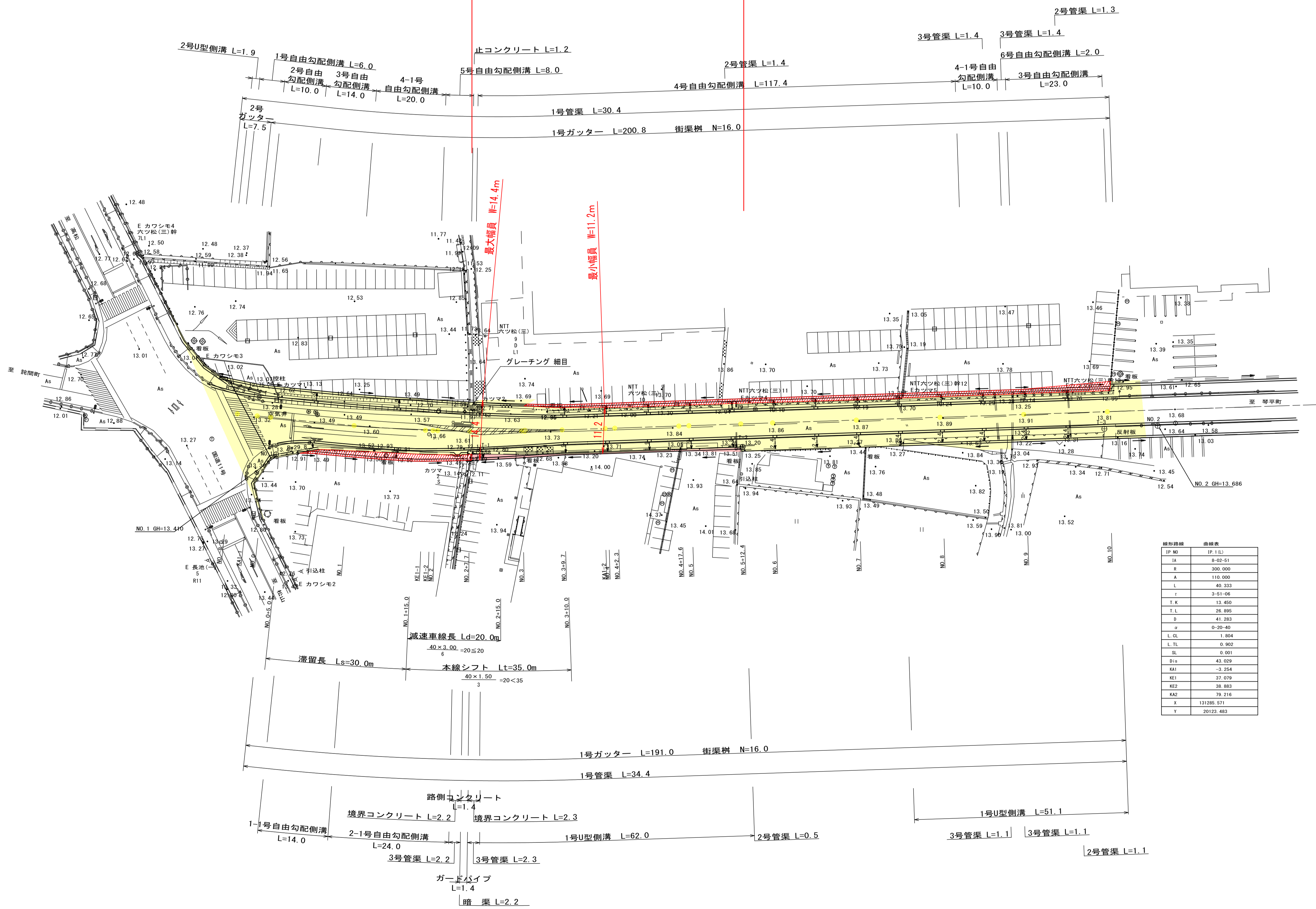
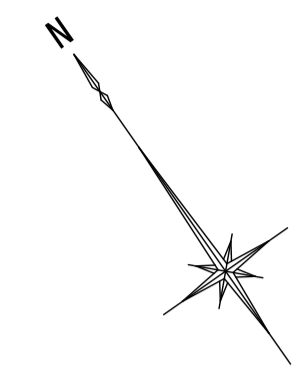
平面図 S=1:500

三豊市高瀬町

(自) 三豊市高瀬町新名天古970-1

(至) 三豊市高瀬町新名天古983-1

供用開始区間 64.0m



線形路線 曲線表

IP NO	IP (L)
IA	8-32-51
R	300.000
A	110.000
L	40.333
i	3-51-06
T.K	13.450
T.L	26.895
D	41.283
w	0-20-40
L.OL	1.904
L.TL	0.902
SL	0.901
Dis	43.029
KAI	-3.254
KE1	37.079
KE2	38.883
KAZ	79.216
X	131285.571
Y	20123.483

平面図凡例

平面図凡例	着色表示
供用開始区間	黄色
既供用済区間	黄色
供用開始区間	赤色
未供用区間	赤ハッチ

年度	平成 26 年度	設計図
路線名	県道詫間琴平線	
工事名	交通安全施設工事	
位置	三豊市 高瀬町 上高瀬・新名	
図面名	平面図	
縮尺	S=1:500	図面番号 1
作成年月日	平成 年 月 日	
会社名		
事業者名		