

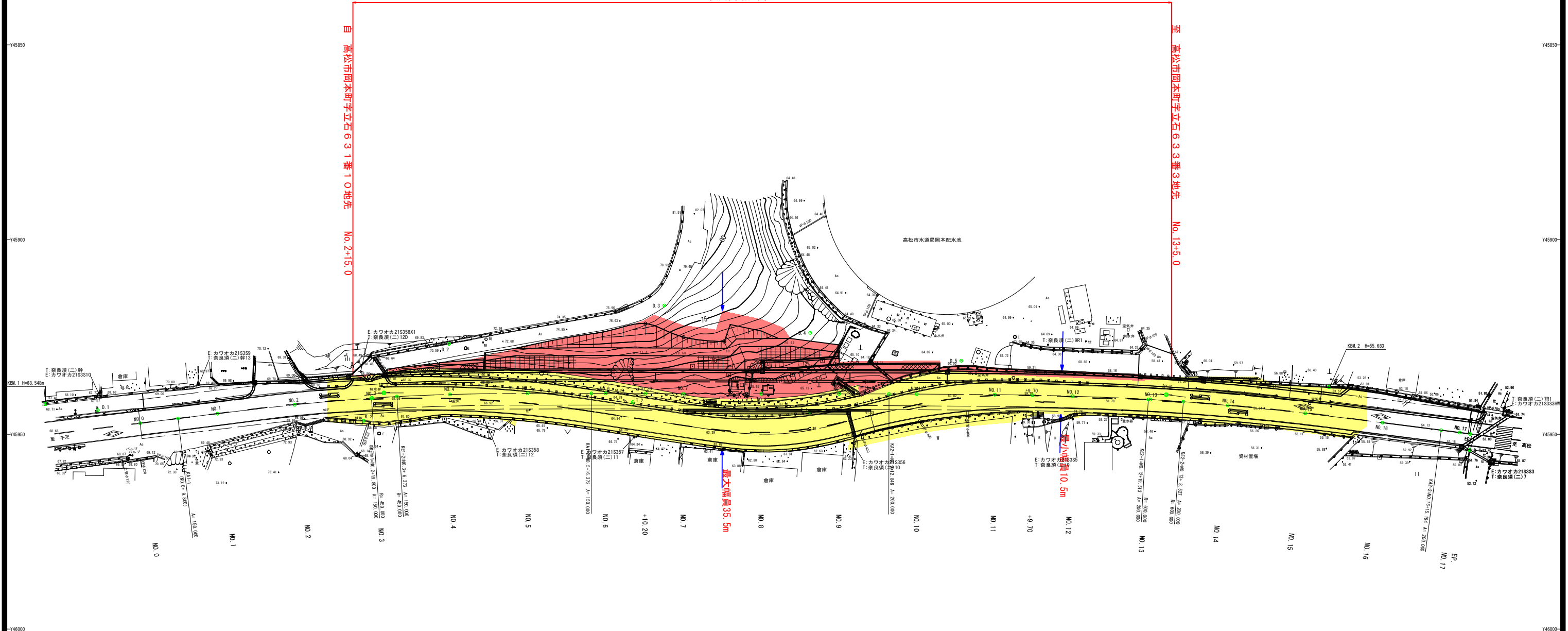
県道千疋高松線平面図 S=1/1000



供用開始区間 L=210.0m

自 高松市岡本町字立石631番10地先 No.2+15.0

至 高松市岡本町字立石633番3地先 No.13+5.0



凡例

- ・ 供用開始区間 ··· 赤
- ・ 既供用済区間 ··· 黄
- ・ 未供用区間 ··· 赤斜

年度	平成29年度 実施 設計書		
路線名	県道千疋高松線		
工事名	地方特定整備工事		
位置	高松市 岡本町		
図面名	平面図		
縮尺	S=1/1000	図面番号	1/24
作成年月日			
会社名			
事業者名	香川県高松土木事務所		