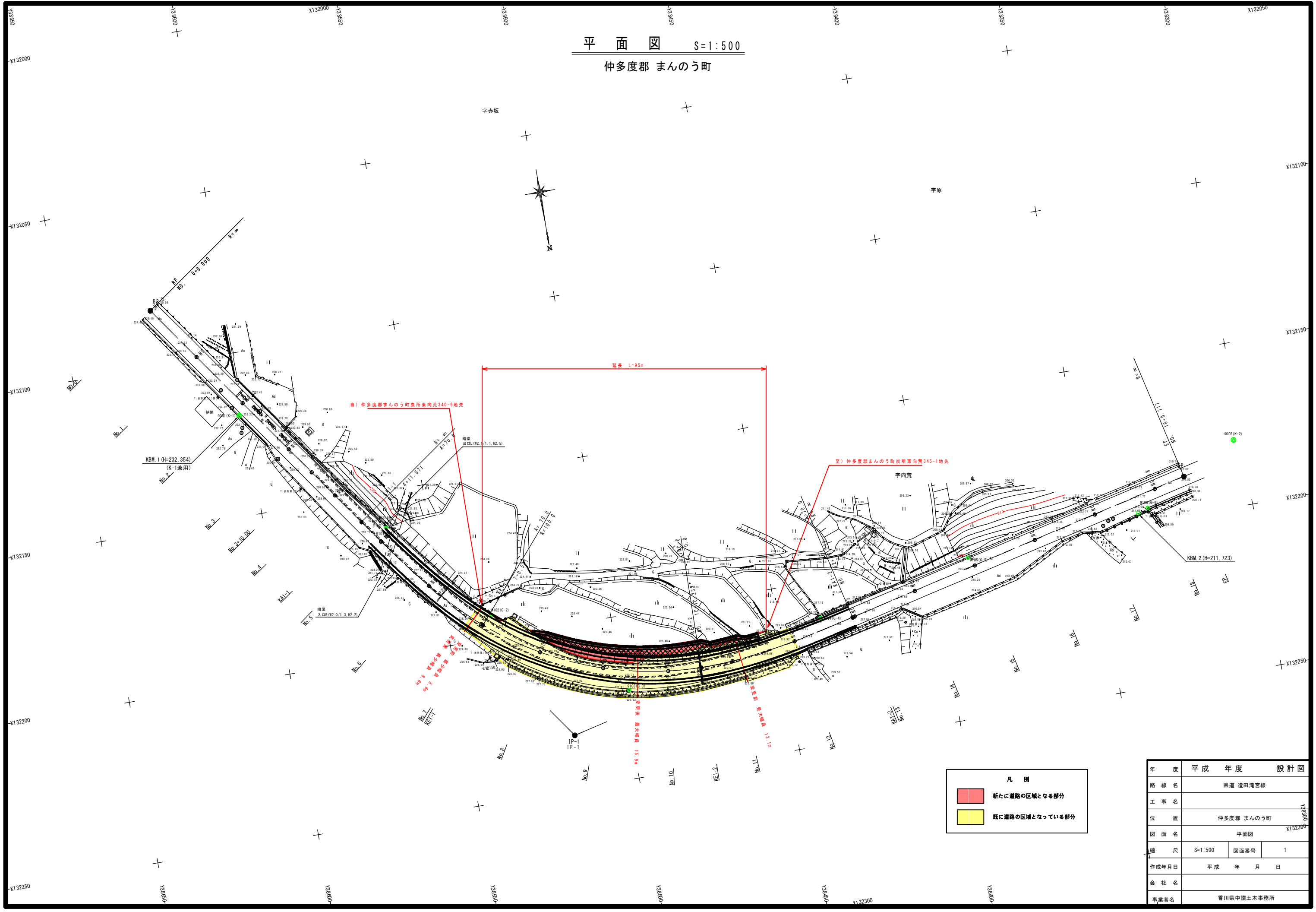


平面図 S=1:500

仲多度郡 まんのう町



凡例	
<span style="display:inline-block; width:15px; height:10px; background-color:red;"></span>	新たに道路の区域となる部分
<span style="display:inline-block; width:15px; height:10px; background-color:yellow;"></span>	既に道路の区域となっている部分

年度	平成	年度	設計図
路線名	県道 遠田滝宮線		
工事名			
位置	仲多度郡 まんのう町		
図面名	平面図		
縮尺	S=1:500	図面番号	1
作成年月日	平成 年 月 日		
会社名			
事業者名	香川県中讃土木事務所		