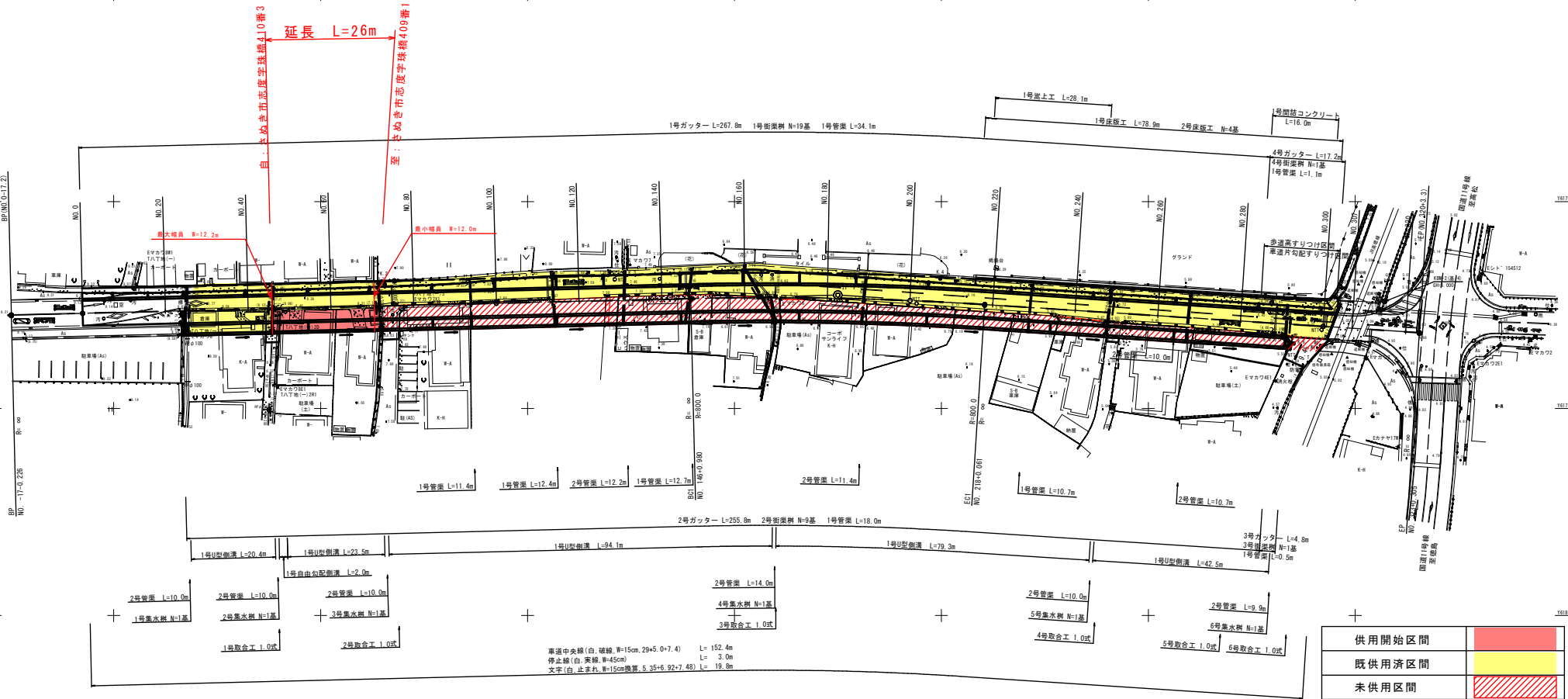


平面図 S=1:500



車道中央線(白.破線, W=15cm, 29+5.0+7.4) L= 152.4m  
 停止線(白.実線, W=45cm) L= 3.0m  
 文字(白.止まれ, W=15cm標準, S.35+6.92+7.48) L= 18.8m

供用開始区間	
既供用済区間	
未供用区間	

IP NO	EP
TA	926.37
R	600.000
TL	35.544
CL	71.981
SL	0.790
D/S	199.770
BP	146.310
EC	218.061
X	146724.970
Y	61721.387

点名	X	Y
第-1	146245.248	61383.370
第-2	146220.786	61694.785
第-3	146091.119	61725.225
第-4	146057.563	61724.186
X.1	146094.774	61725.912
X.2	146615.484	61720.049
X.3	146673.420	61717.083
X.4	146749.724	61718.510
X.5	146791.237	61721.202
X.6	146826.125	61724.242

与点 電子基準点 香川大川 X=139387.642 Y=68336.211  
 世界測地系  
 与点 電子基準点 土佐 X=164186.657 Y=62091.485  
 世界測地系

年度	
路河川名	大田上町志度線
工事名	交通安全施設整備工事
位置	さぬき市志度
図面名	平面図
縮尺	S=1:500 図面番号
作成年月日	
会社名	
事業者名	香川県長尾土木事務所

※ 施工時には、道路横断管渠について地権者及び水利関係者に利用状況、復旧方法を確認すること。