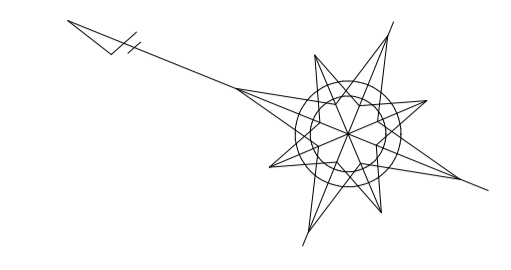


平面図

1:500

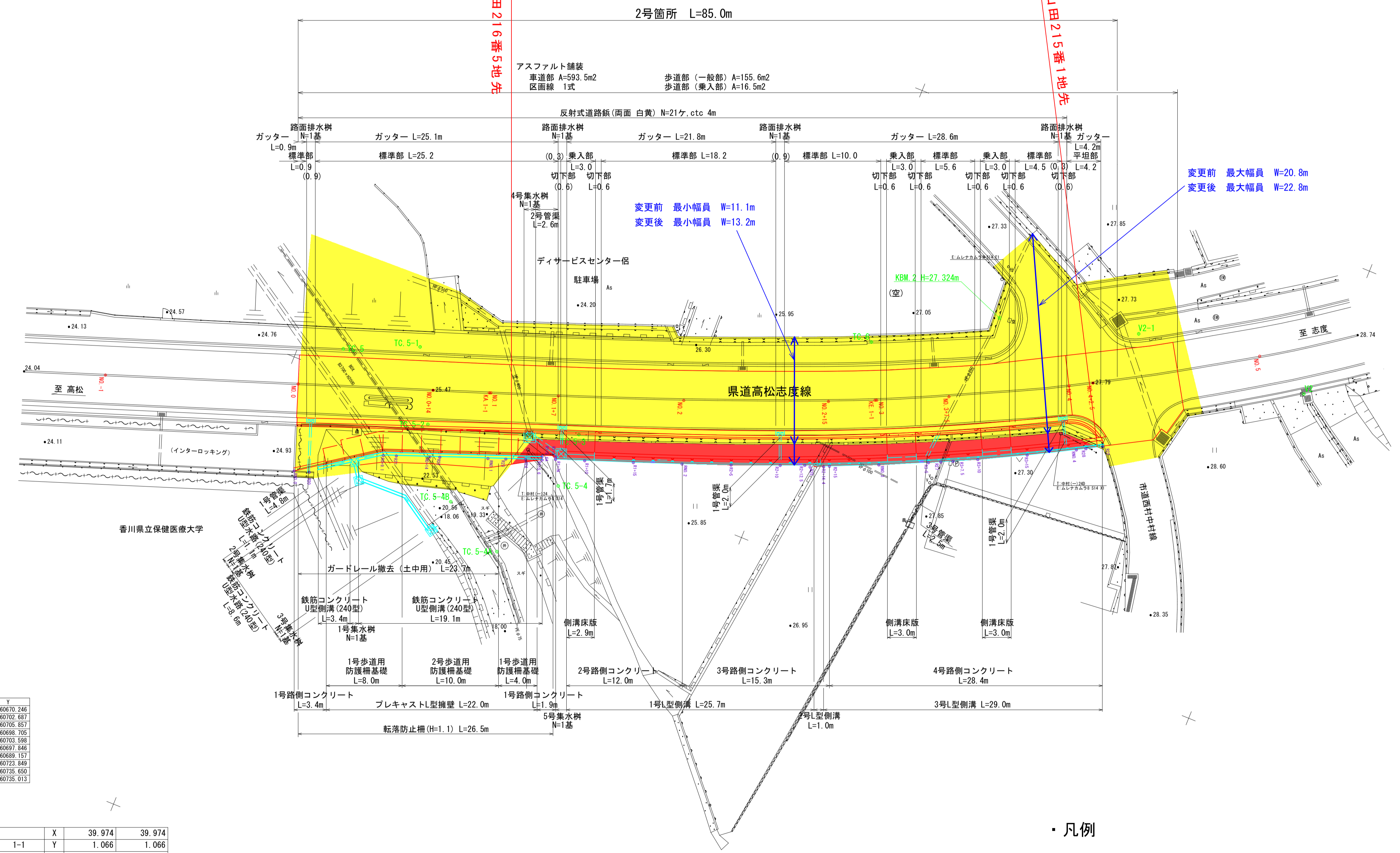


構造種別	第3種 第3級
設計速度	50 Km/h
巾員	車道幅6.0m (全幅12.0m)
最小曲線半径	250.0 m
最大片勾配	5.00 %
縦断勾配	3.38 %
拡幅量	—

区域変更 延長L=60m

自：高松市牟礼町原字山田210番5地先

至：高松市牟礼町原字山田215番1地先



変更前 最小幅員 W=11.1m
変更後 最小幅員 W=13.2m

変更前 最大幅員 W=20.8m
変更後 最大幅員 W=22.8m

測点	X	Y
TC 4	146755.376	60670.246
TC 5	146695.591	60702.687
TC 5-1	146688.285	60705.857
TC 5-2	146684.529	60688.705
TC 5-3	146669.625	60703.598
TC 5-4	146669.600	60697.546
TC 5-4A	146672.960	60689.157
TC 6	146645.109	60723.849
Y2	146601.537	60735.650
Y2-1	146619.737	60735.013

IP	IP.1	X	Y
KNO	1-1	39.974	1.066
IA	33° 46' 17"	107.355	187.355
R	250.000	95.964	39.989
A	100.000	75.969	5.875
L	40.000		
δR	0.267		
XM	19.996		

凡例

- 新たに道路の区域となる部分 ■ 赤
- 既に道路の区域となっている部分 ■ 黄

年度	平成	年度	設計図
路線名	県道高松志度線		
工事名	交通安全施設工事 測量及び設計業務委託		
位置	高松市牟礼町原		
図面名	平面図		
縮尺	1:500	図面番号	1 / 16
作成年月日	平成 年 月 日		
会社名			
事業者名	香川県高松土木事務所		