

平面図

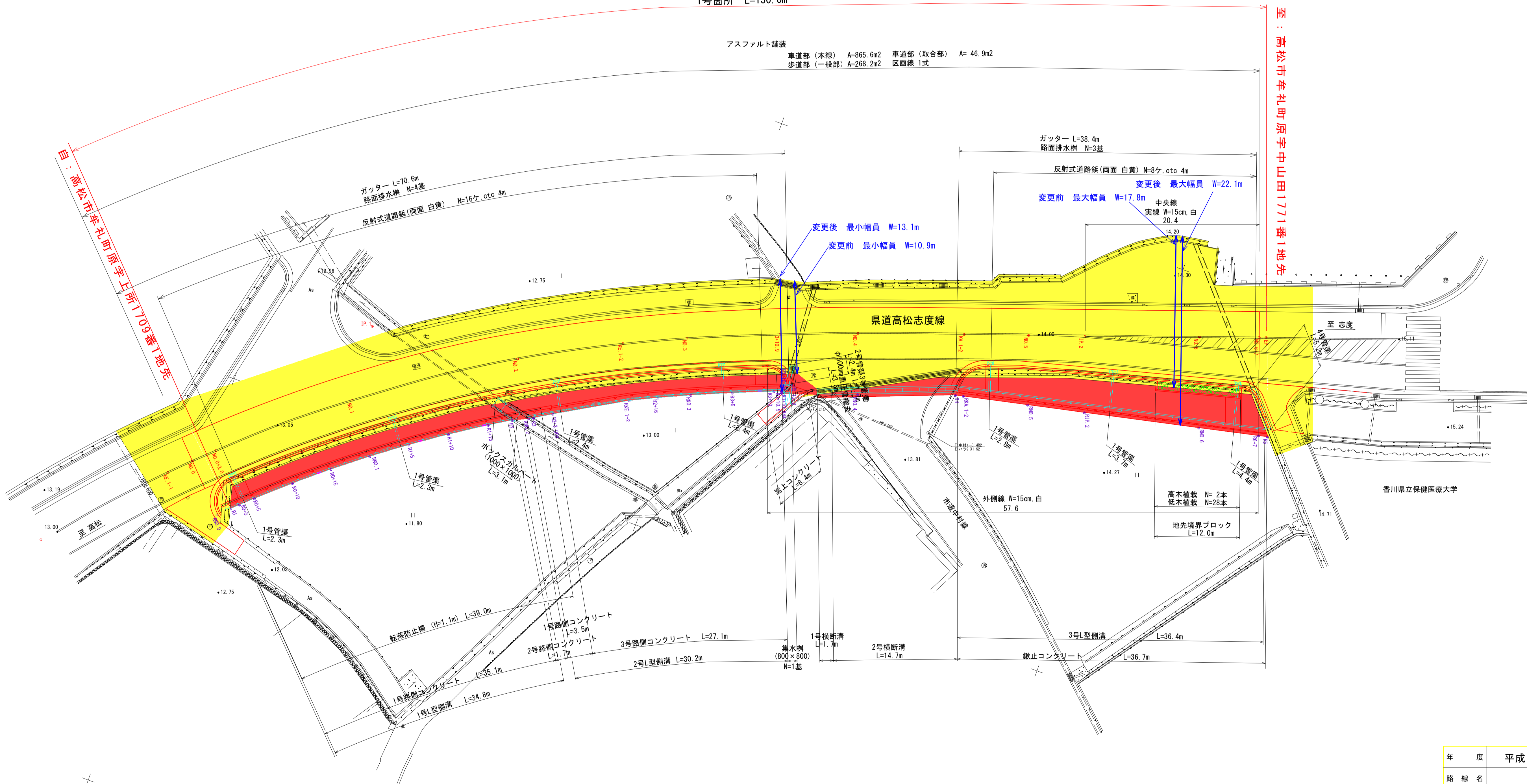
S=1:500

構造種別	第3種 第3級
設計速度	50 Km/h
巾員	車道幅6.0m (全幅12.0m)
最小曲線半径	165.0 m
最大片勾配	6.00 %
縦断勾配	2.38 %
拡幅量	—

区域変更 延長L=130.0m
1号箇所 L=130.0m

アスファルト舗装

車道部 (本線) A=865.6m² 車道部 (取合部) A= 46.9m²
歩道部 (一般部) A=268.2m² 区画線 1式



至：高松市牟礼町原字中山田1771番1地先

自：高松市牟礼町原字上所1709番1地先

- ・凡例
- 新たに道路の区域となる部分 ■ 赤
 - 既に道路の区域となっている部分 ■ 黄

測点	X	Y
VI	147099.324	60557.534
TC.1	147094.991	60533.500
TC.2	147044.158	60571.588
TC.2-1	147071.321	60559.346
TC.2-2	147020.804	60579.257
TC.2-3	147045.164	60580.170
TC.3	146980.576	60587.185

IP	IP.1	X	Y
KNO	1-1	39.941	39.941
IA	33° 12' 18"	1.614	1.614
R	165.000	LC	55.624
A	81.240	CL	135.623
L	40.000	D	69.307
δR	0.404	So	39.974
XM	19.990	W	49.317
		SL	7.599

IP	IP.2
IA	0° 22' 27"

年度	平成	年度	設計図
路線名	県道高松志度線		
工事名	交通安全施設工事 測量及び設計業務委託		
位置	高松市牟礼町原		
図面名	平面図		
縮尺	1:500	図面番号	1 / 15
作成年月日	平成 年 月 日		
会社名			
事業者名	香川県高松土木事務所		