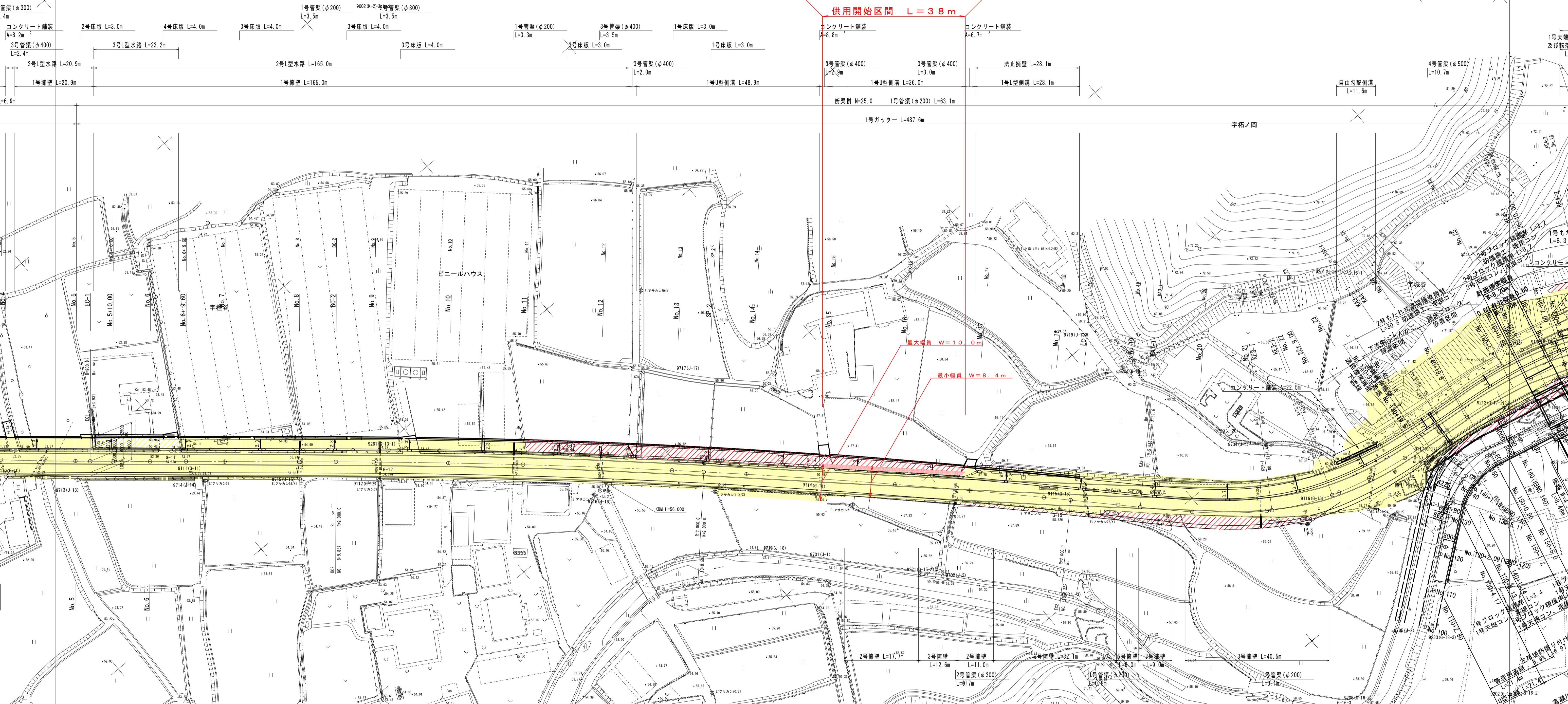


平面図 S=1:500

香川県 三豊市 高瀬町 上麻

自) 香川県三豊市高瀬町上麻字榎谷1589番1地先 至) 香川県三豊市高瀬町上麻字榎谷1589番1地先

供用開始区間 L=38m



最大幅員 W=10.0m

最小幅員 W=8.4m

凡例

・供用開始区間	赤色
・既供用区間	黄色
・未供用区間	赤色斜線
・その他	黄色斜線

年度	
路線名	県道院岡平線(榎谷工区)
工事名	
位置	香川県三豊市高瀬町上麻
図面名	平面図
縮尺	S=1:500 図面番号
作成年月日	
会社名	
事業者名	香川県西讃土木事務所