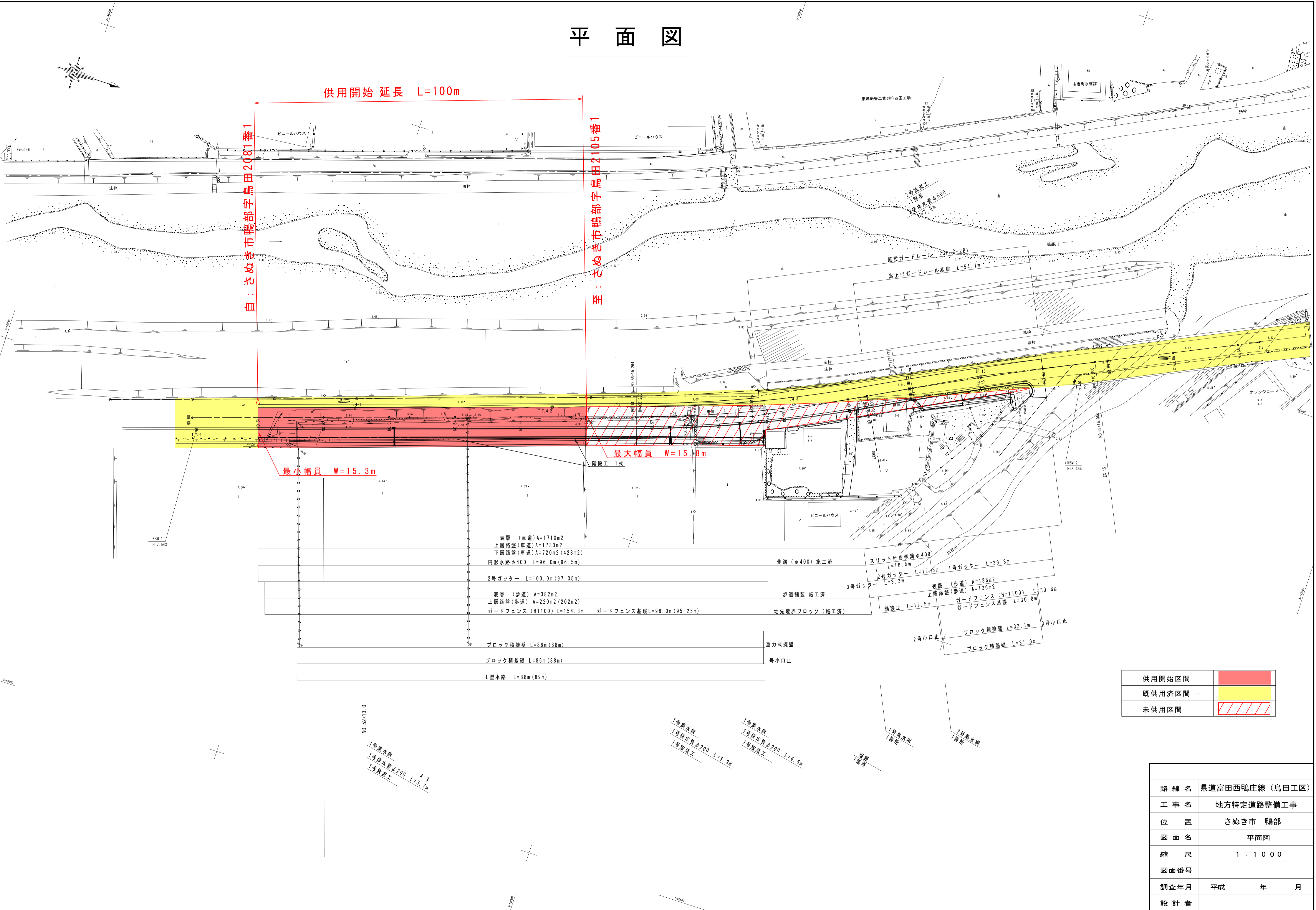


平面図



供用開始延長 L=100m

自：さぬき市鴨部字鳥田2081番1

至：さぬき市鴨部字鳥田2105番1

最小幅員 W=15.3m

最大幅員 W=15.8m

- 表層 (車道) A=1710m²
- 上層路盤 (車道) A=1730m²
- 下層路盤 (車道) A=720m² (428m²)
- 円形水路φ400 L=96.0m (96.5m)
- 2号ガッター L=100.0m (97.05m)
- 表層 (歩道) A=382m²
- 上層路盤 (歩道) A=220m² (202m²)
- ガードフェンス (H=1100) L=154.3m ガードフェンス基礎L=98.0m (95.25m)
- ブロック積擁壁 L=86m (88m)
- ブロック積基礎 L=86m (88m)
- L型水路 L=88m (89m)

- 側溝 (φ400) 施工済
- 歩道舗装 施工済
- 地先境界ブロック (施工済)
- スリット付き側溝φ400 L=18.5m
- 2号ガッター L=17.5m 1号ガッター L=39.8m
- 3号ガッター L=3.3m
- 表層 (歩道) A=136m²
- 上層路盤 (歩道) A=136m²
- ガードフェンス (H=1100) L=30.8m
- ガードフェンス基礎 L=30.8m
- 舗装止 L=17.5m
- 2号小口止
- 3号小口止
- ブロック積擁壁 L=33.1m
- ブロック積基礎 L=31.9m

供用開始区間	
既供用済区間	
未供用区間	

路線名	県道富田西鴨庄線 (鳥田工区)		
工事名	地方特定道路整備工事		
位置	さぬき市 鴨部		
図面名	平面図		
縮尺	1 : 1 0 0 0		
図面番号			
調査年月	平成	年	月
設計者			