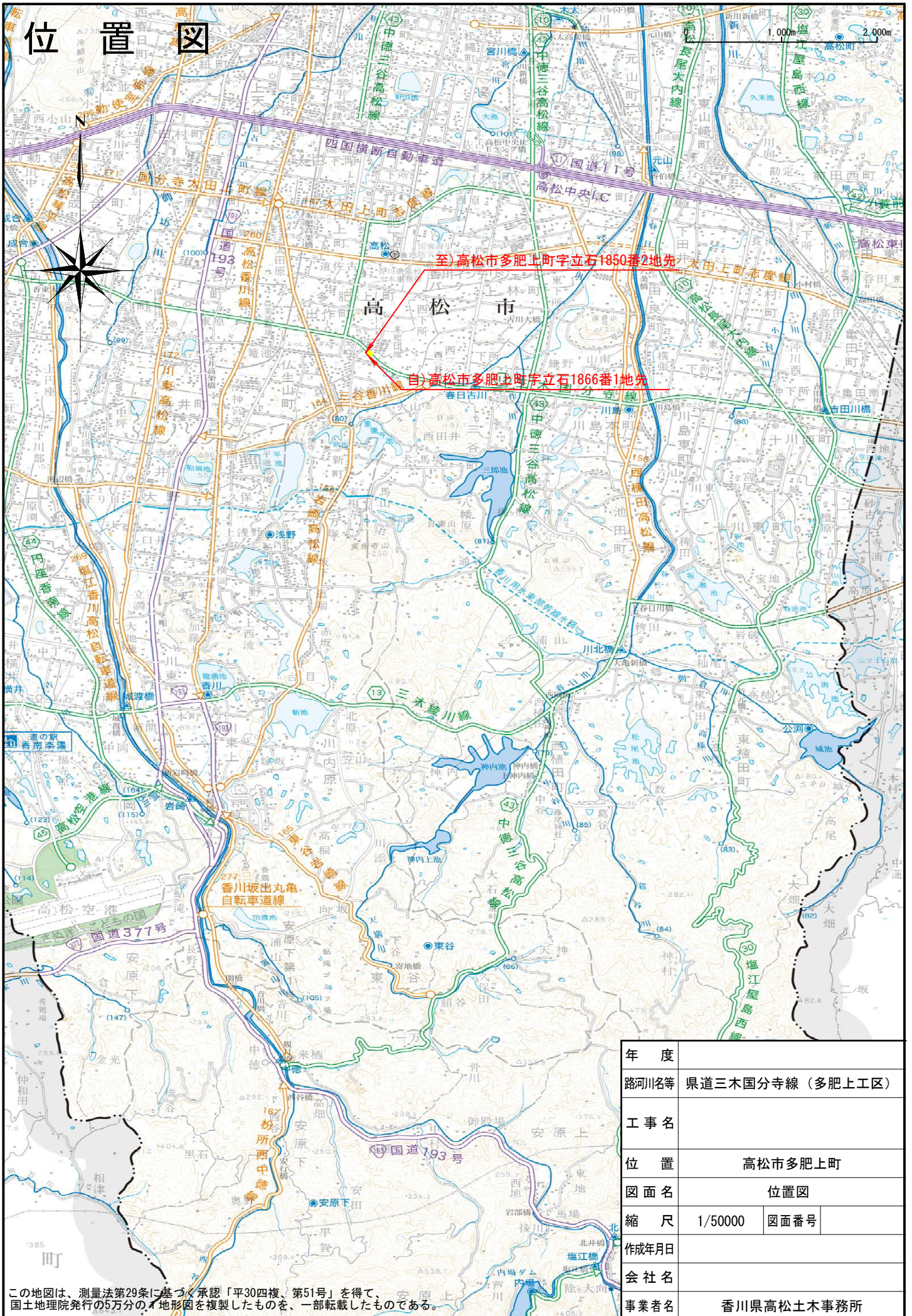


# 位置図



年度		
路河川名等	県道三木国分寺線（多肥上工区）	
工事名		
位置	高松市多肥上町	
図面名	位置図	
縮尺	1/50000	図面番号
作成年月日		
会社名		
事業者名	香川県高松土木事務所	

この地図は、測量法第29条に基づく承認「平30四複、第51号」を得て、国土地理院発行の5万分の1地形図を複製したものを、一部転載したものである。