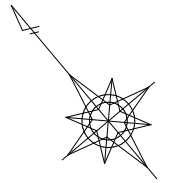


平面図 S=1:500

香川県 三豊市 高瀬町 上麻



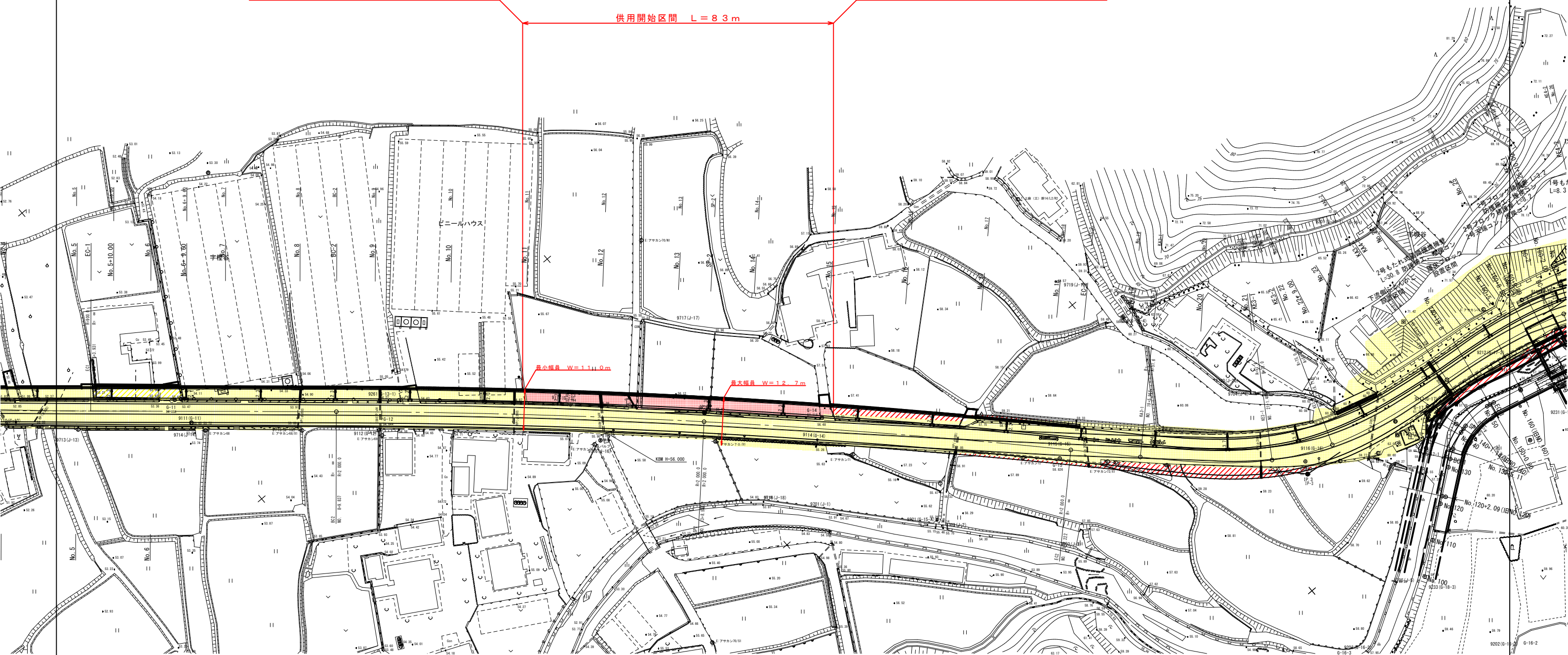
自) 香川県三豊市高瀬町上麻字桜谷1608番1地先

至) 香川県三豊市高瀬町上麻字桜谷1589番1地先

供用開始区間 L=83m

最小幅員 W=114.0m

最大幅員 W=127.7m



凡例

・供用開始区間	赤色
・既供用済区間	黄色
・未供用区間	赤色斜線
・その他	黄色斜線

年度	
路線名	農道院間平線(桜谷工区)
工事名	
位置	香川県三豊市高瀬町上麻
図面名	平面図
縮尺	S=1:500 図面番号
作成年月日	
会社名	
事業者名	香川県西園土木事務所