

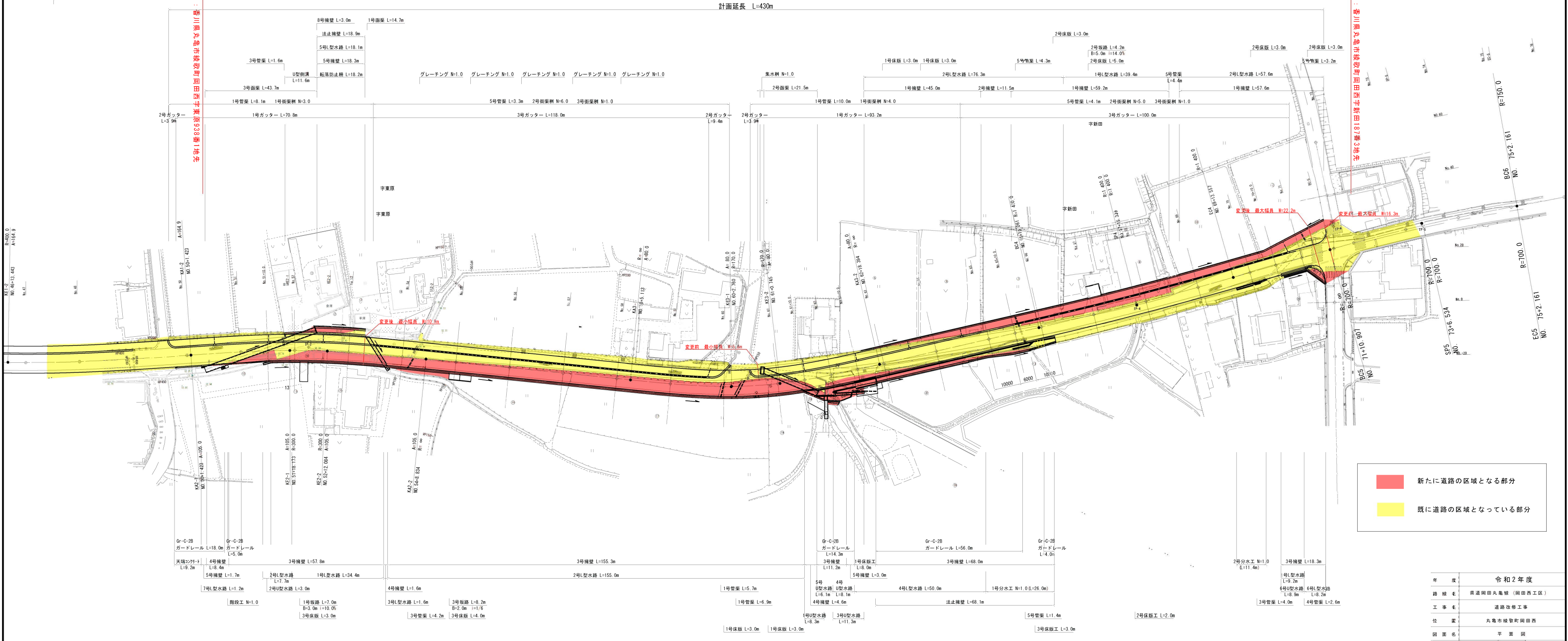
平面図 S=1:500

区域変更 延長 432m

計画延長 L=430m

自：香川県丸亀市綾歌町岡田西字東原33番1地先

至：香川県丸亀市綾歌町岡田西字新田187番3地先



新たに道路の区域となる部分
 既に道路の区域となっている部分

年度	令和2年度
路線名	県道岡田丸亀線(岡田西工区)
工事名	道路改修工事
位置	丸亀市綾歌町岡田西
図面名	平面図
縮尺	S=1:500 図面番号
作成年月日	平成 年 月 日
会社名	
事業名	香川県中讃土木事務所