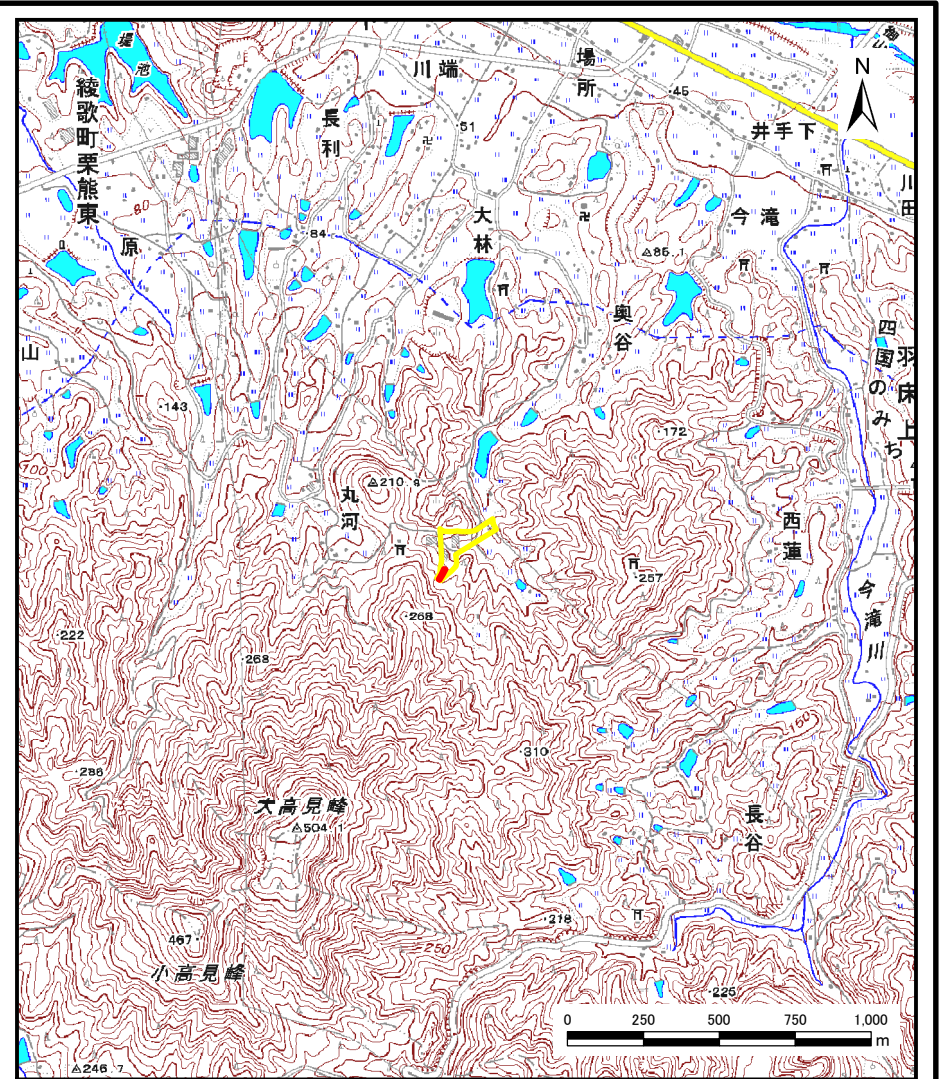
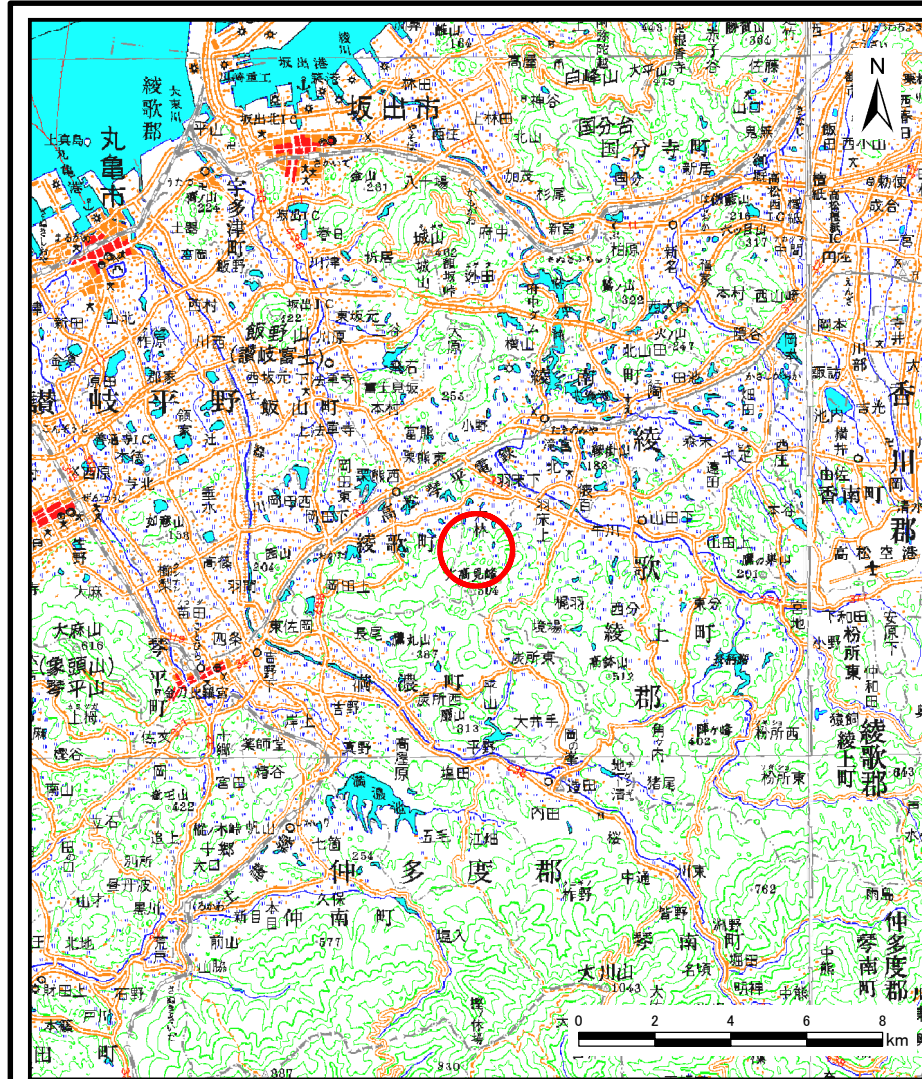


# 土砂災害警戒区域等の指定の公示に係る図書（その1）



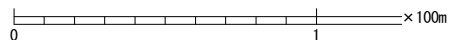
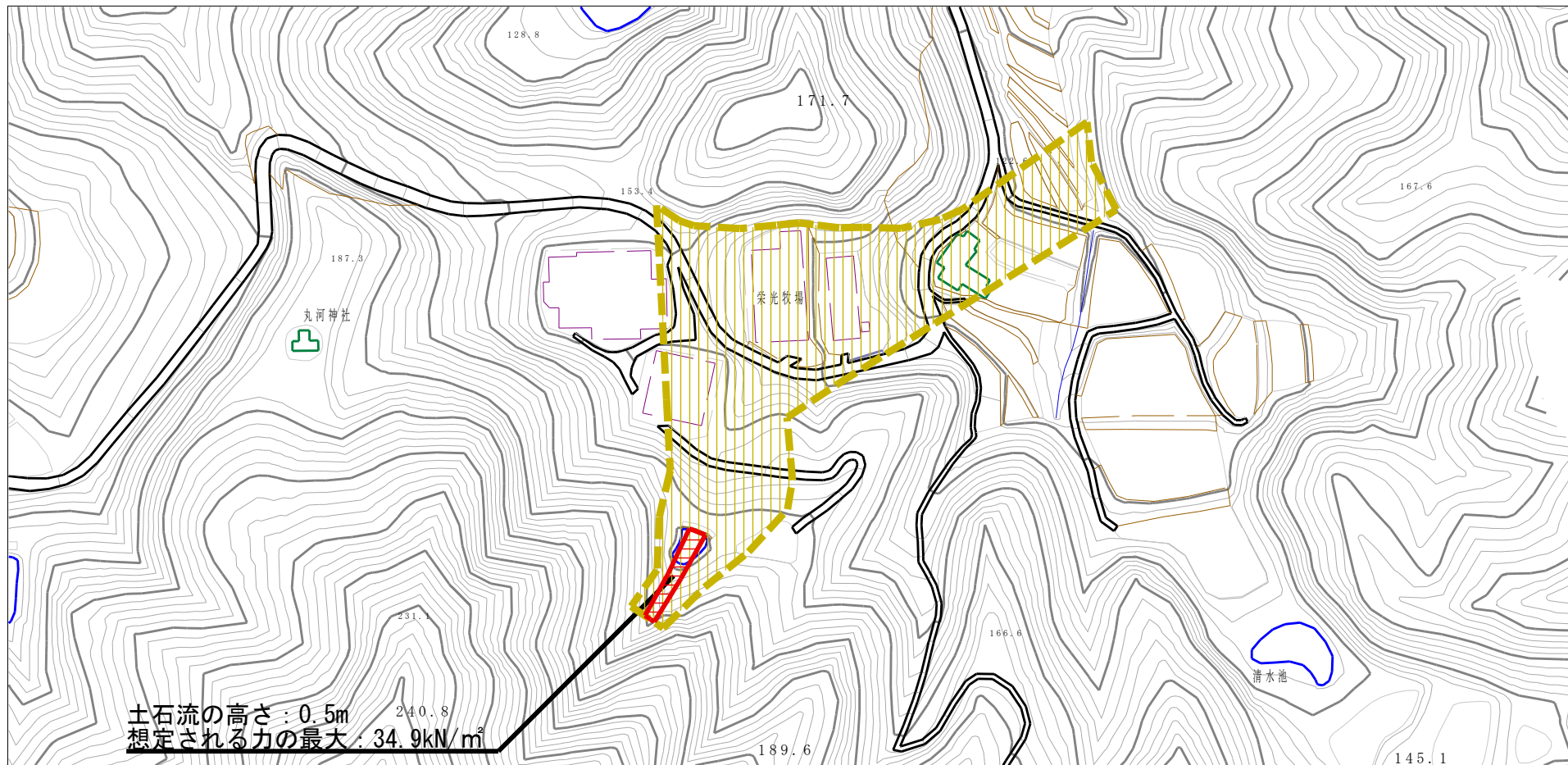
様式-1 (土)  
土砂災害警戒区域・土砂災害特別警戒区域位置図

自然現象の種類	土石流
溪流番号	25-19-II
溪流名	清永川(2)
所在地	綾歌郡綾川町羽床下

この地図は、国土地理院長の承認を得て、同院発行の数値地図200000（地図画像）及び数値地図25000（地図画像）を複製したものである。（承認番号 平 業複、第 号）



# 土砂災害警戒区域等の指定の公示に係る図書（その2）



様式－2（土）

土砂災害警戒区域・土砂災害特別警戒区域  
区域図

土砂災害防止法施行令第二条の基準に該当する区域

土砂災害防止  
法施行令第三  
条の基準に該  
当する区域

土石流の高さが1mを超える場合、土石等の  
移動による力が50kN/m<sup>2</sup>を超える区域

土石流の高さが1mを超える場合、土石等の  
移動による力が50kN/m<sup>2</sup>以下の区域

それ以外の区域



縮尺  
1:2,500

自然現象  
の種類

告示番号

告示年月日

土石流

香川県告示第46号

平成27年2月17日

溪流番号

溪流名

所在地

25-19-II

清永川(2)

綾歌郡綾川町羽床下