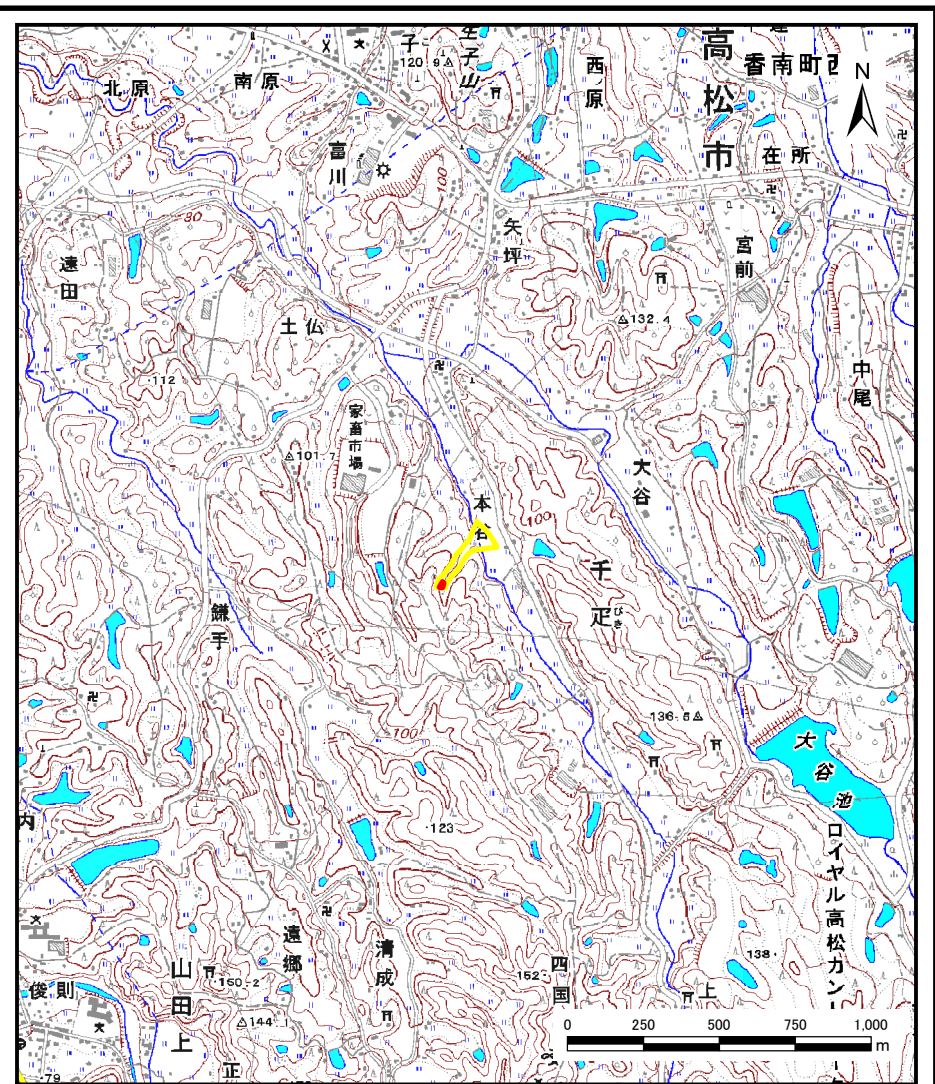
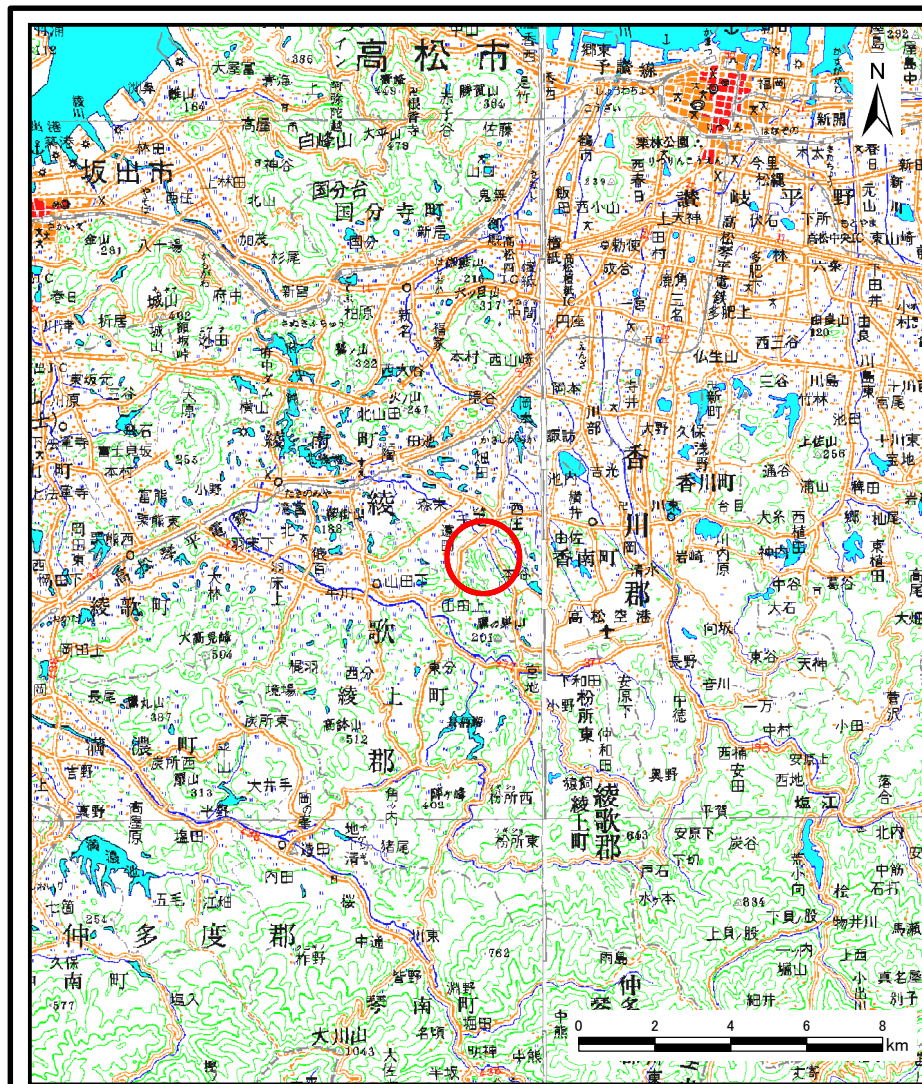


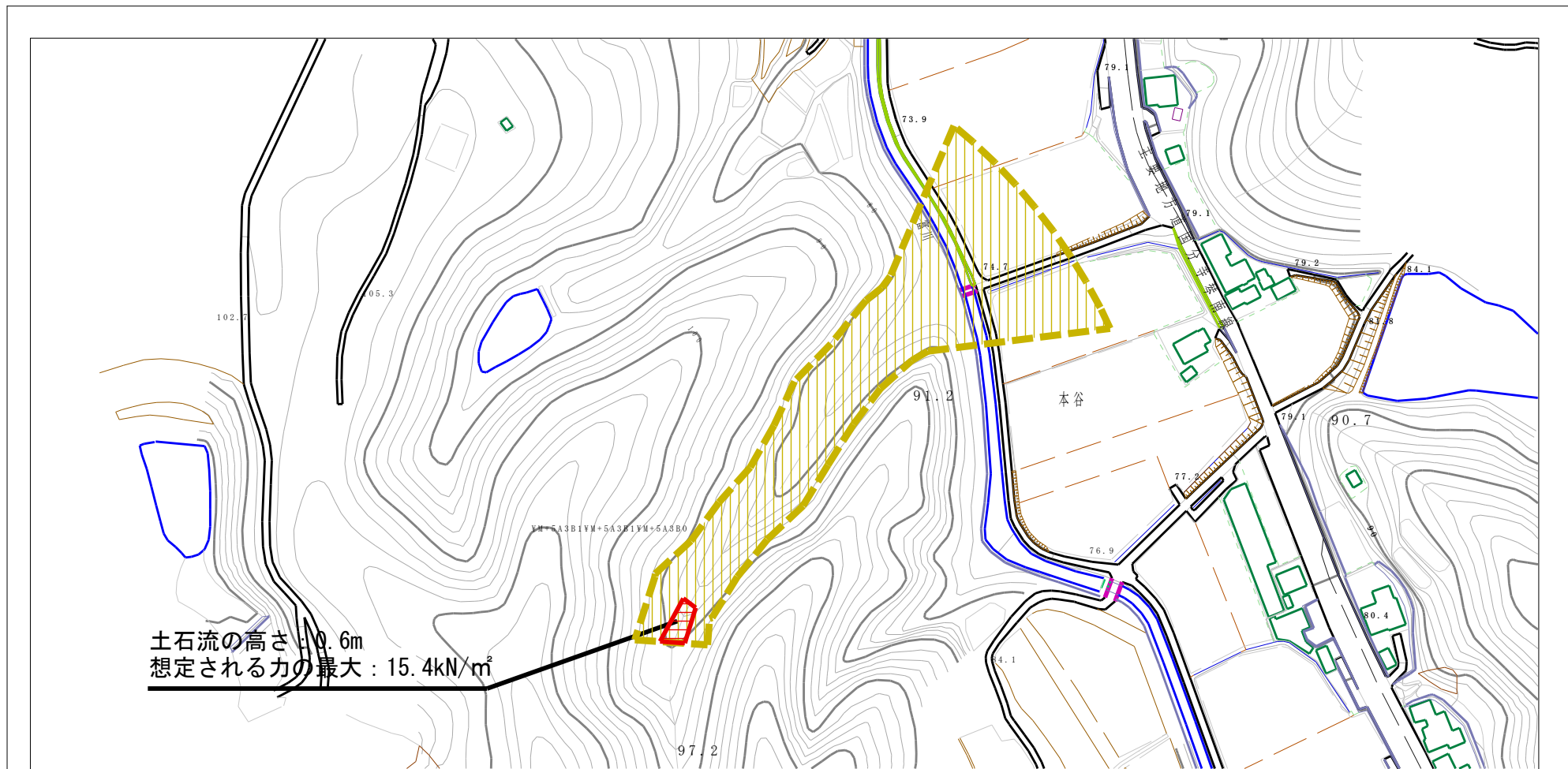
# 土砂災害警戒区域等の指定の公示に係る図書（その1）



様式-1 (土) 土砂災害警戒区域・土砂災害特別警戒区域位置図	自然現象の種類	土石流
	溪流番号	25-12-Ⅲ
	溪流名	六反池原川(1)
	所在地	綾歌郡綾川町千疋

この地図は、国土地理院長の承認を得て、同院発行の数値地図200000（地図画像）及び数値地図25000（地図画像）を複製したものである。（承認番号 平 業複、第 号）

# 土砂災害警戒区域等の指定の公示に係る図書（その2）



<b>様式-2（土）</b> 土砂災害警戒区域・土砂災害特別警戒区域 区域図	土砂災害防止法施行令第二条の基準に該当する区域		 縮尺 1:2,500	自然現象の種類	土石流	溪流番号	25-12-Ⅲ
	土砂災害防止法施行令第三条の基準に該当する区域	土石流の高さが1mを超える場合、土石等の移動による力が50kN/mを超える区域			告示番号	香川県告示第46号	溪流名
		土石流の高さが1mを超える場合、土石等の移動による力が50kN/m以下の区域		告示年月日	平成27年2月17日	所在地	綾歌郡綾川町千足
		それ以外の区域					