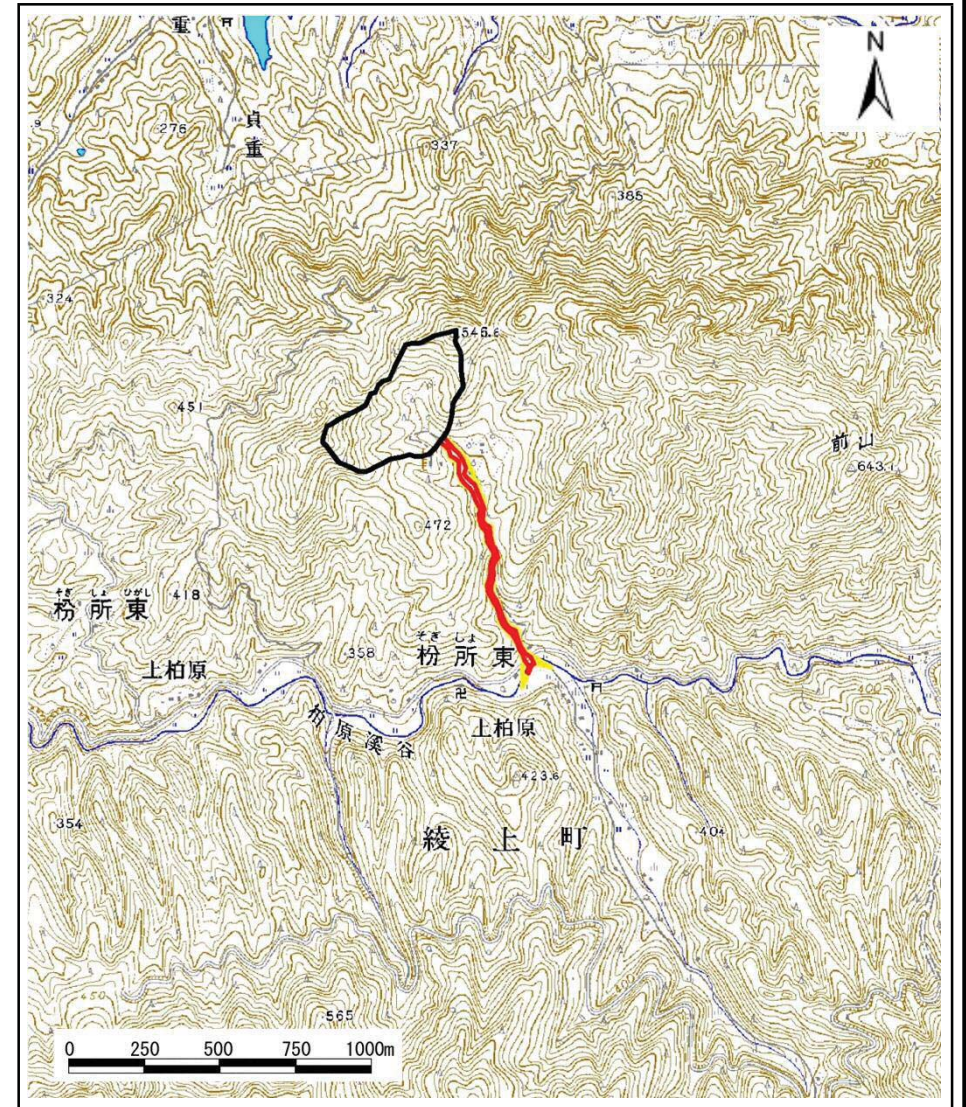
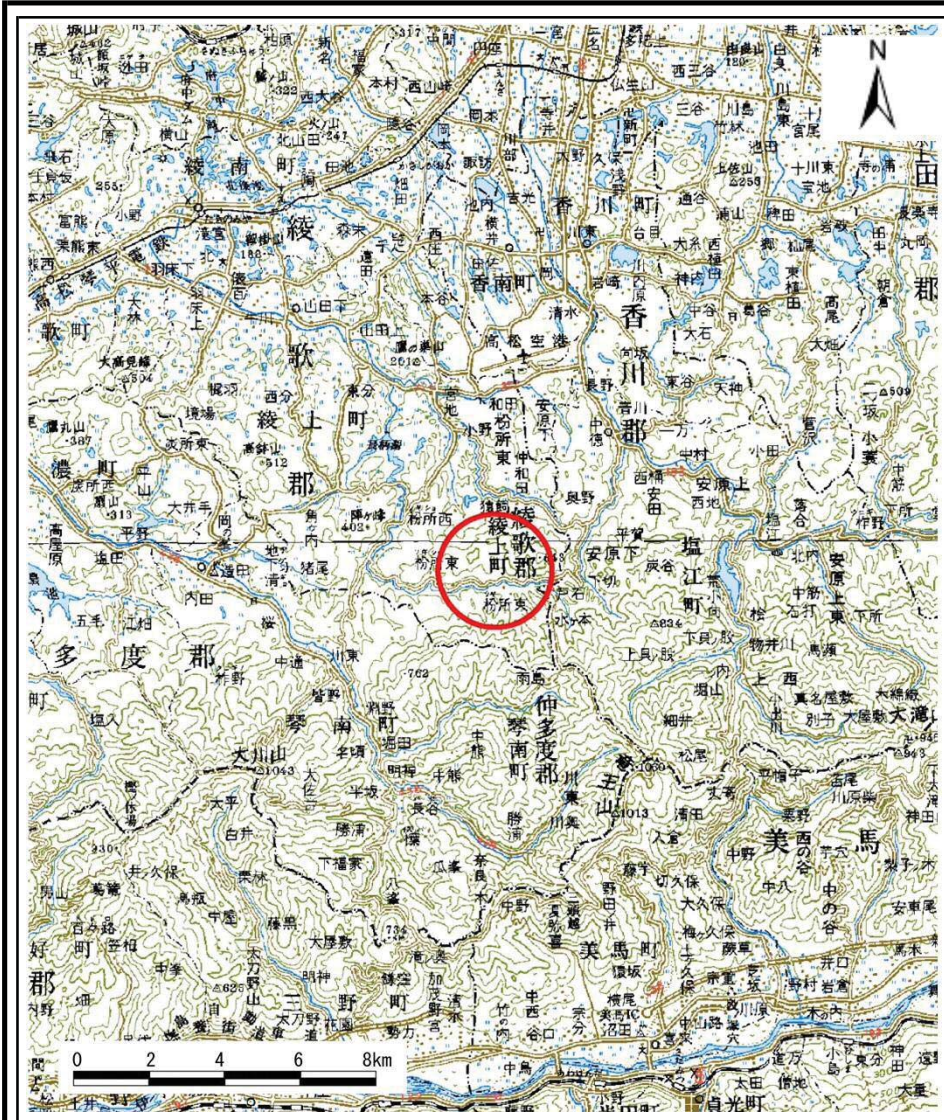


土砂災害警戒区域等の指定の公示に係る図書(その1)

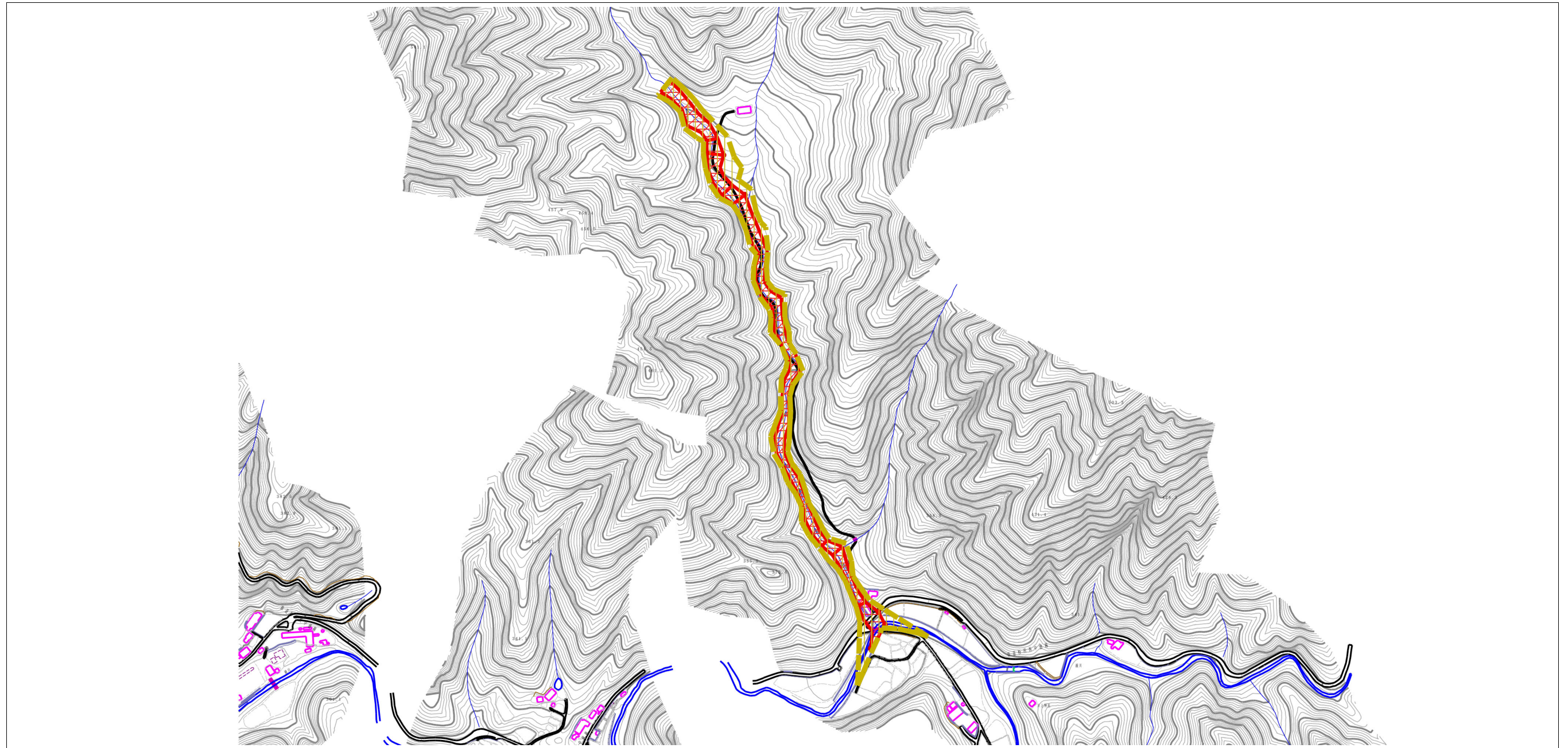


様式-1(土)
土砂災害警戒区域・土砂災害特別警戒区域位置図

自然現象の種類	土石流
溪流番号	24-57-II
溪流名	弘法西上川
所在地	香川県綾歌郡綾川町粉所東

この地図は、国土地理院長の承認を得て、同院発行の数値地図200000(地図画像)及び数値地図25000(地図画像)を複製したものである。(承認番号 平26情複、第748号)

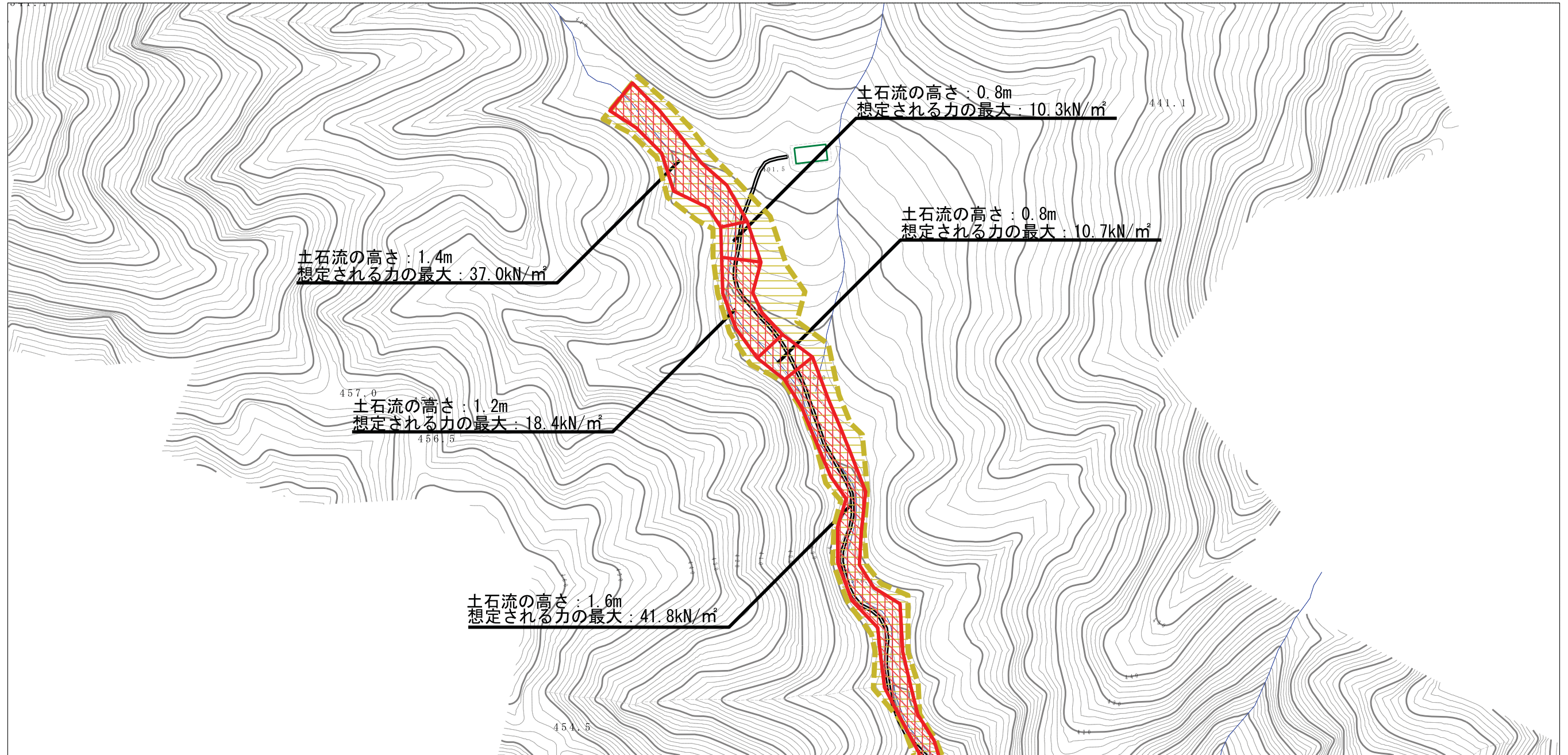
土砂災害警戒区域等の指定の公示に係る図書(その2)



0 1 2 3 4 ×100m

様式-2(土) 土砂災害警戒区域・土砂災害特別警戒区域 区域図(全体図)	土砂災害防止施工令第二条の基準に該当する区域		N 縮尺 1:6,000	自然現象の種類	土石流	溪流番号	24-57-II
	土砂災害防止施工令第三条の基準に該当する区域			告示番号	香川県告示第47号	溪流名	弘法西上川
	土砂災害防止施工令第三条の基準に該当する区域			告示年月日	平成27年2月17日	所在地	香川県綾歌郡綾川町粉所東
	その他の区域						

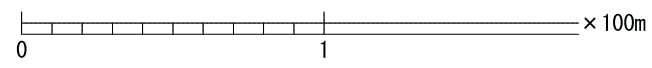
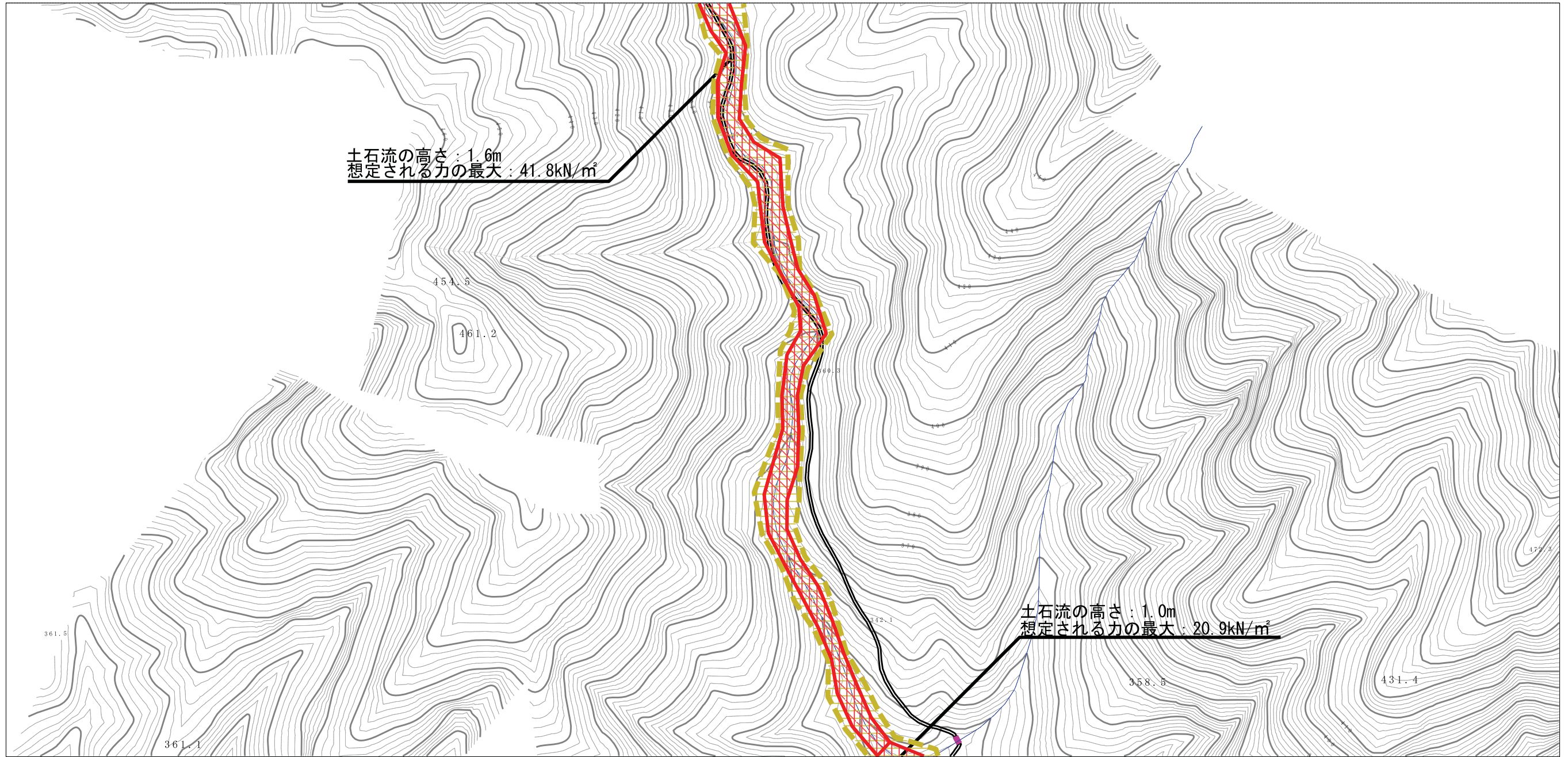
土砂災害警戒区域等の指定の公示に係る図書（その2）



0 1 x 100m

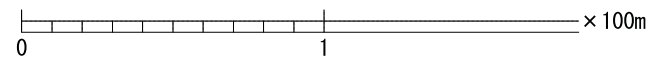
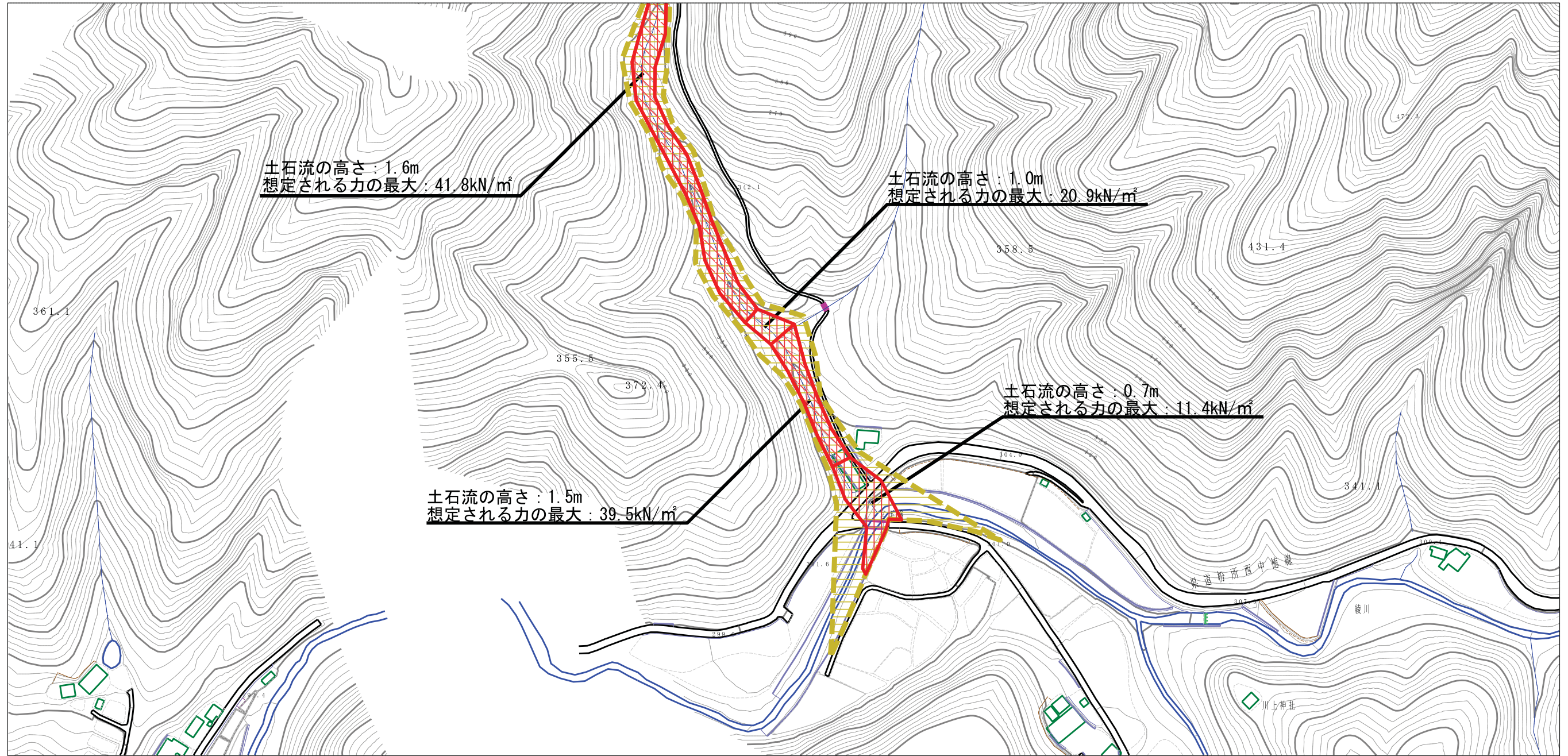
様式-2 (土) 土砂災害警戒区域・土砂災害特別警戒区域 区域図	土砂災害防止法施行令第2条の基準に該当する区域		N 縮尺 1:2,500	自然現象 の種類	土石流	溪流番号	24-57-II
	土砂災害防止 法施行令第3 条の基準に該 当する区域	土石流の高さが1mを超える場合、土石等の 移動による力が50kN/m ² を超える区域			告示番号	香川県告示第47号	溪流名
	土石流の高さが1mを超える場合、土石等の 移動による力が50kN/m ² 以下の区域			告示年月日	平成27年2月17日	所在地	香川県綾歌郡綾川町粉所東
	それ以外の区域						

土砂災害警戒区域等の指定の公示に係る図書（その2）



様式-2（土） 土砂災害警戒区域・土砂災害特別警戒区域 区域図	土砂災害防止法施行令第2条の基準に該当する区域		縮尺 1:2,500	自然現象の種類	土石流	溪流番号	24-57-II
	土砂災害防止法施行令第3条の基準に該当する区域	土石流の高さが1mを超える場合、土石等の移動による力が50kN/m ² を超える区域 土石流の高さが1mを超える場合、土石等の移動による力が50kN/m ² 以下の区域		告示番号	香川県告示第47号	溪流名	弘法西上川
	それ以外の区域			告示年月日	平成27年2月17日	所在地	香川県綾歌郡綾川町粉所東

土砂災害警戒区域等の指定の公示に係る図書（その2）



様式-2（土） 土砂災害警戒区域・土砂災害特別警戒区域 区域図	土砂災害防止法施行令第二条の基準に該当する区域		N 縮尺 1:2,500	自然現象の種類	土石流	溪流番号	24-57-II
	土砂災害防止法施行令第三条の基準に該当する区域			告示番号	香川県告示第47号	溪流名	弘法西上川
	それ以外の区域			告示年月日	平成27年2月17日	所在地	香川県綾歌郡綾川町粉所東