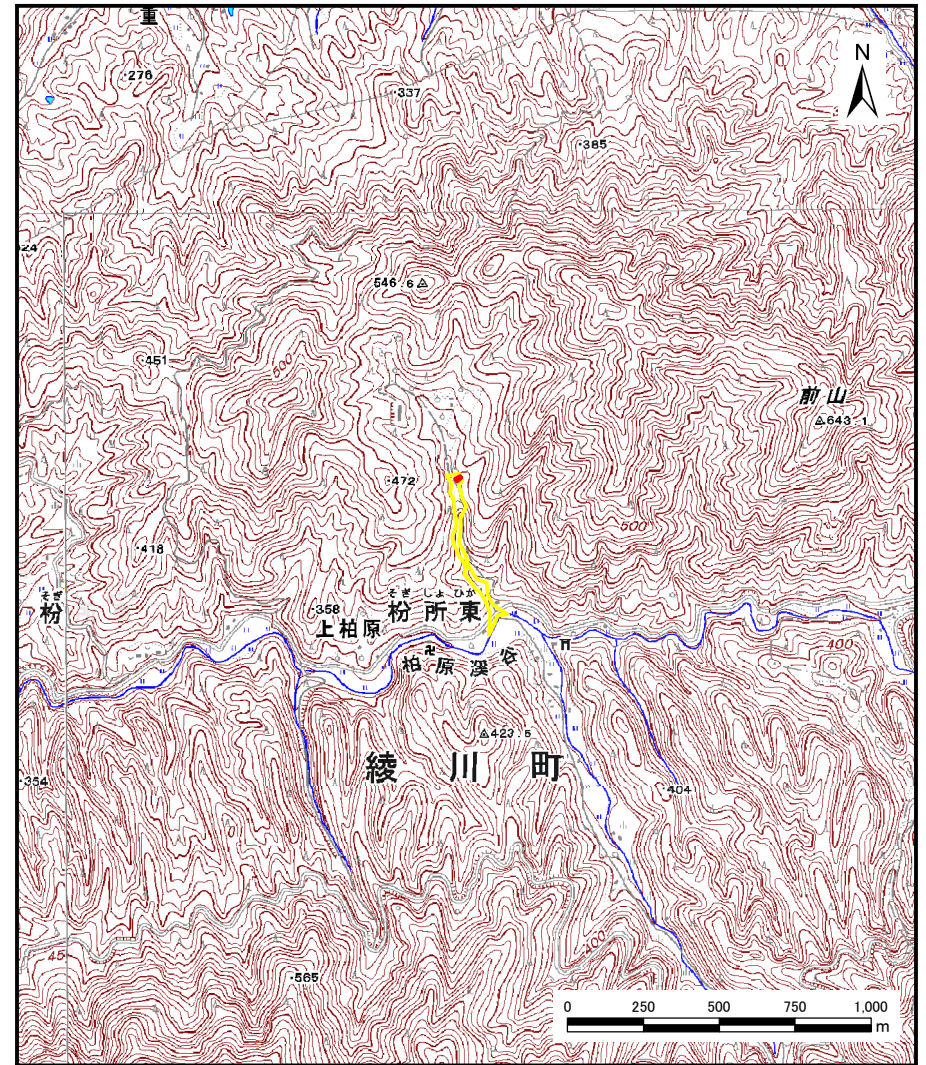
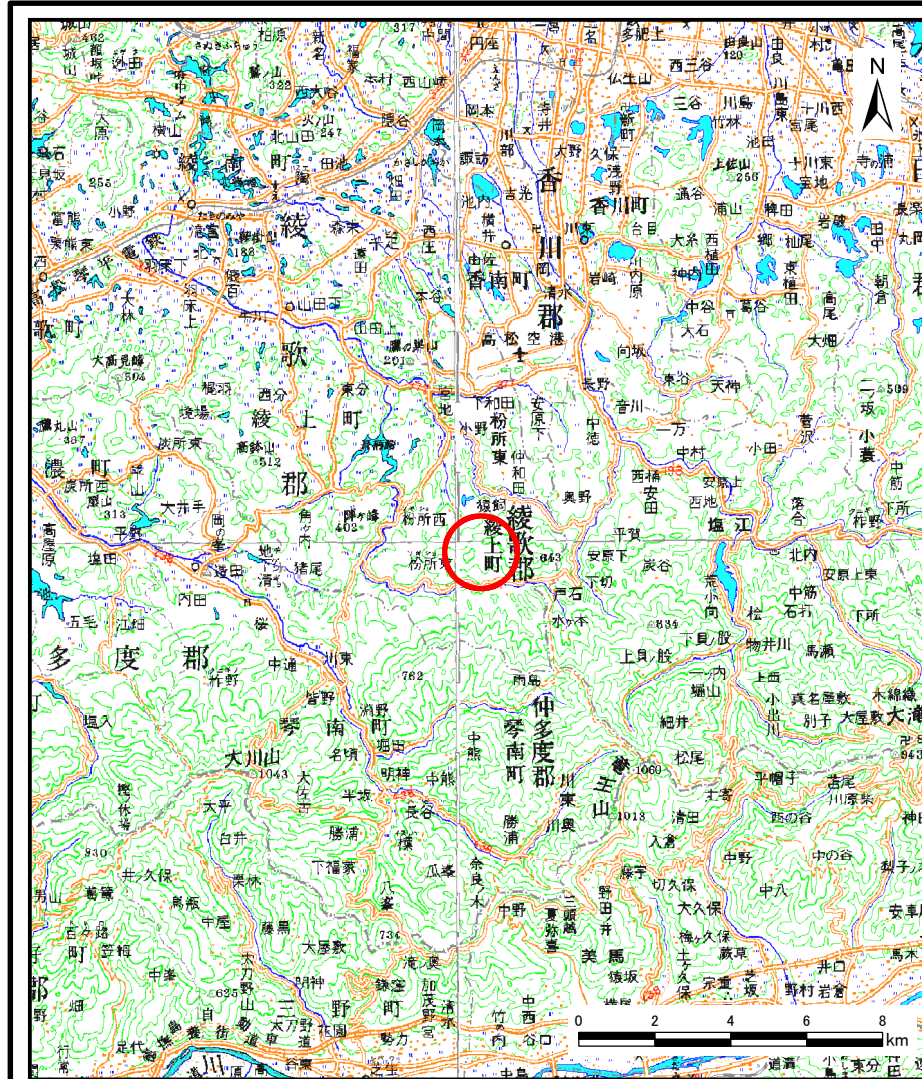


# 土砂災害警戒区域等の指定の公示に係る図書（その1）

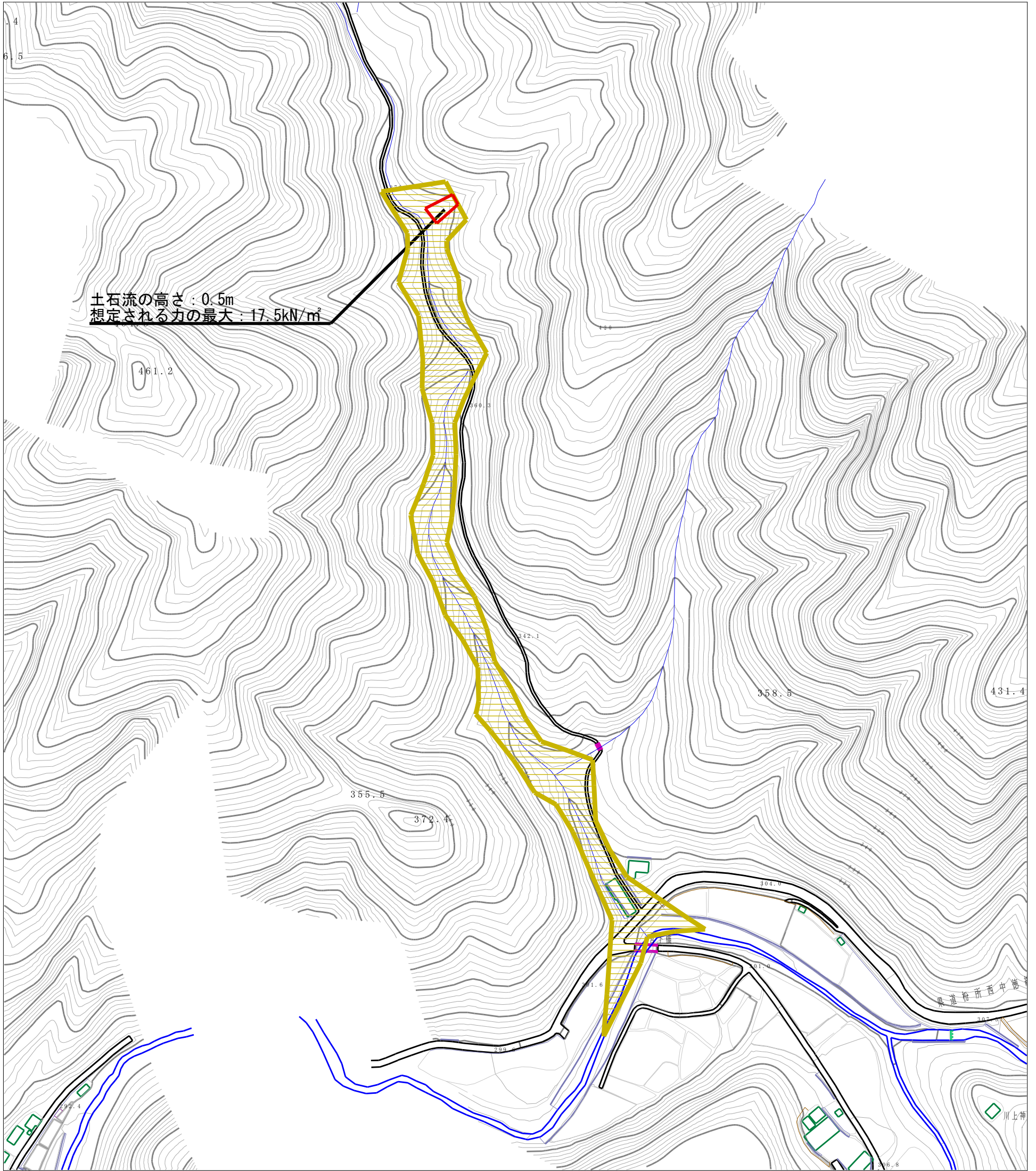


|                                    |         |           |
|------------------------------------|---------|-----------|
| 様式-1 (土)<br>土砂災害警戒区域・土砂災害特別警戒区域位置図 | 自然現象の種類 | 土石流       |
|                                    | 溪流番号    | 24-60-II  |
|                                    | 溪流名     | 弘法東下川     |
|                                    | 所在地     | 綾歌郡綾川町粉所東 |

この地図は、国土地理院長の承認を得て、同院発行の数値地図200000（地図画像）及び数値地図25000（地図画像）を複製したものである。（承認番号 平 業複、第 号）



土砂災害警戒区域等の指定の公示に係る図書（その2）



様式-2 (土)

土砂災害警戒区域・土砂災害特別警戒区域  
区域図

土砂災害防止法施行令第二条の基準に該当する区域

土砂災害防止  
法施行令第三  
条の基準に該  
当する区域

- 土石流の高さが1mを超える場合、土石等の移動による力が50kN/m<sup>2</sup>を超える区域
- 土石流の高さが1mを超える場合、土石等の移動による力が50kN/m<sup>2</sup>以下の区域
- それ以外の区域



縮尺  
1:2,500

自然現象  
の種類

告示番号

告示年月日

土石流

香川県告示第47号

平成27年2月17日

溪流番号

溪流名

所在地

24-60-II

弘法東下川

綾歌郡綾川町粉所東