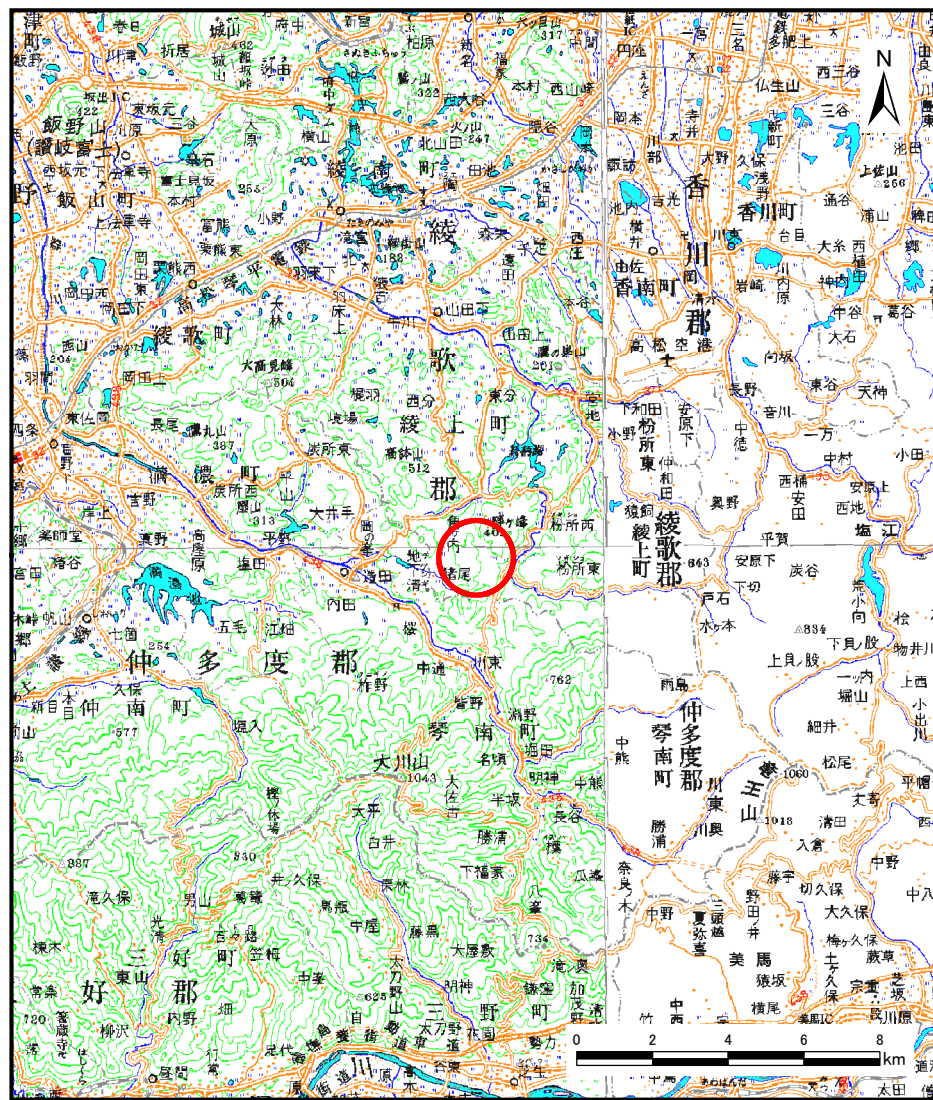
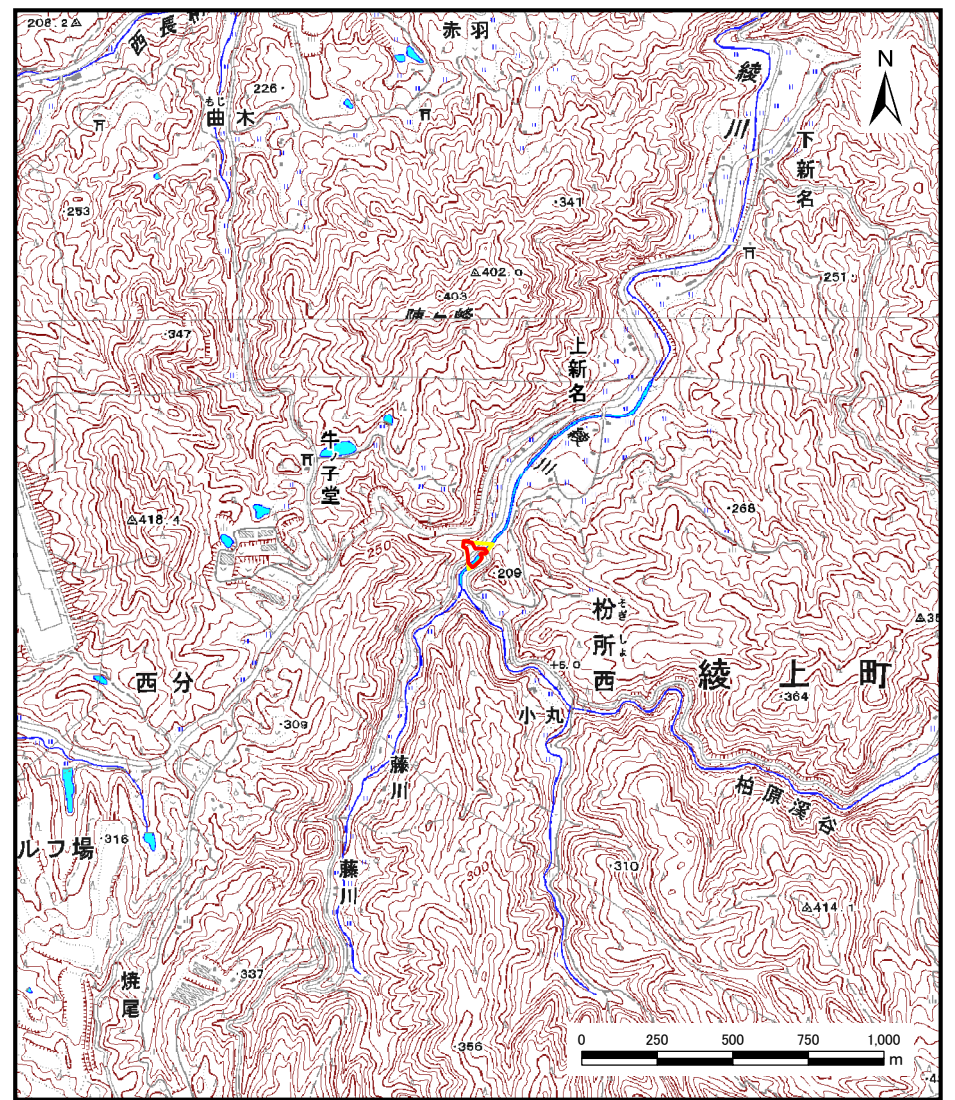


土砂災害警戒区域等の指定の公示に係る図書（その1）



(1/200,000)



(1/25,000)

様式-1 (土)

土砂災害警戒区域・土砂災害特別警戒区域位置図

自然現象の種類

土石流

溪流番号

24-70-II

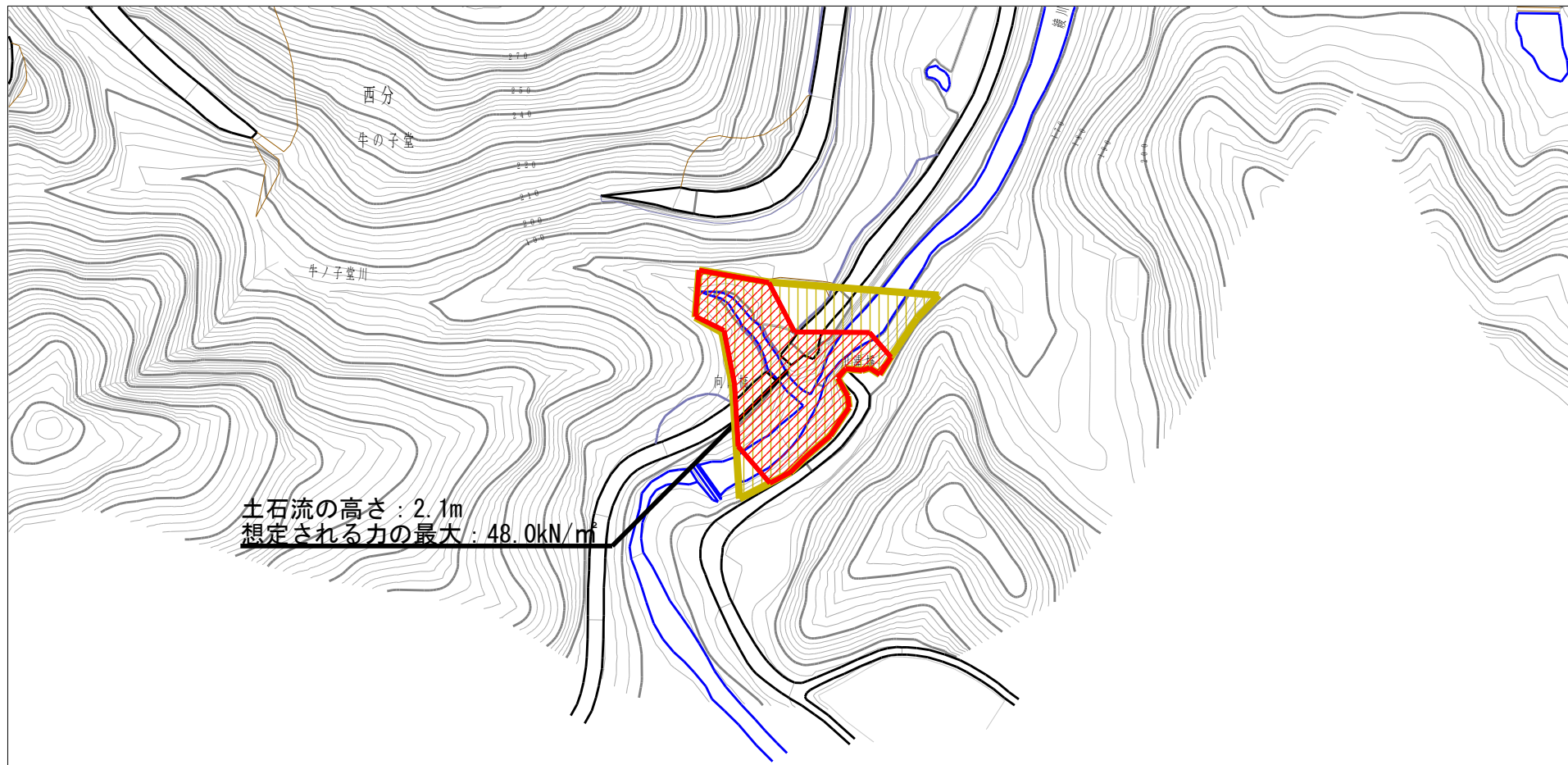
溪流名

牛ノ子堂川

所在地

綾歌郡綾川町粉所西

土砂災害警戒区域等の指定の公示に係る図書（その2）



様式-2 (土) 土砂災害警戒区域・土砂災害特別警戒区域 区域図	土砂災害防止法施行令第二条の基準に該当する区域		N 縮尺 1:2,500	自然現象の種類	土石流	溪流番号	24-70-II
	土砂災害防止法施行令第三条の基準に該当する区域			告示番号	香川県告示第47号	溪流名	牛ノ子堂川
	それ以外の区域			告示年月日	平成27年2月17日	所在地	綾歌郡綾川町粉所西