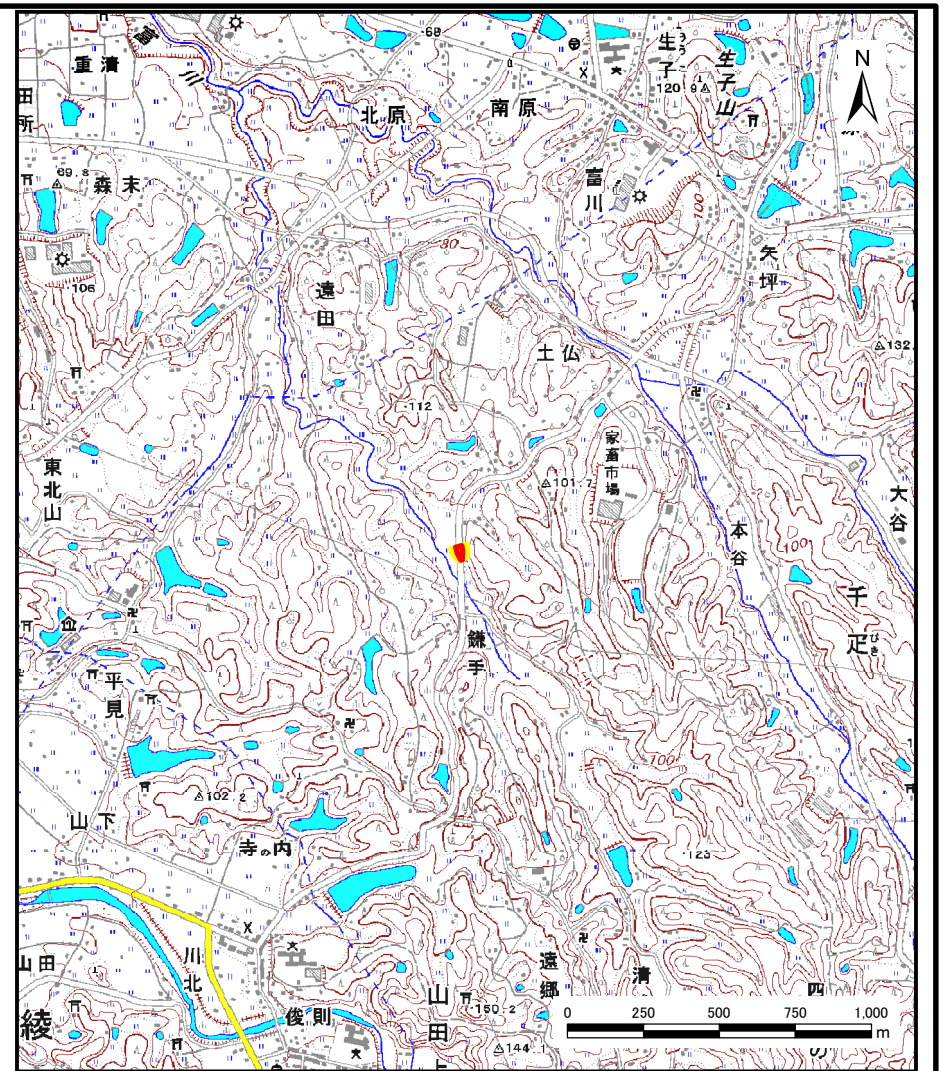
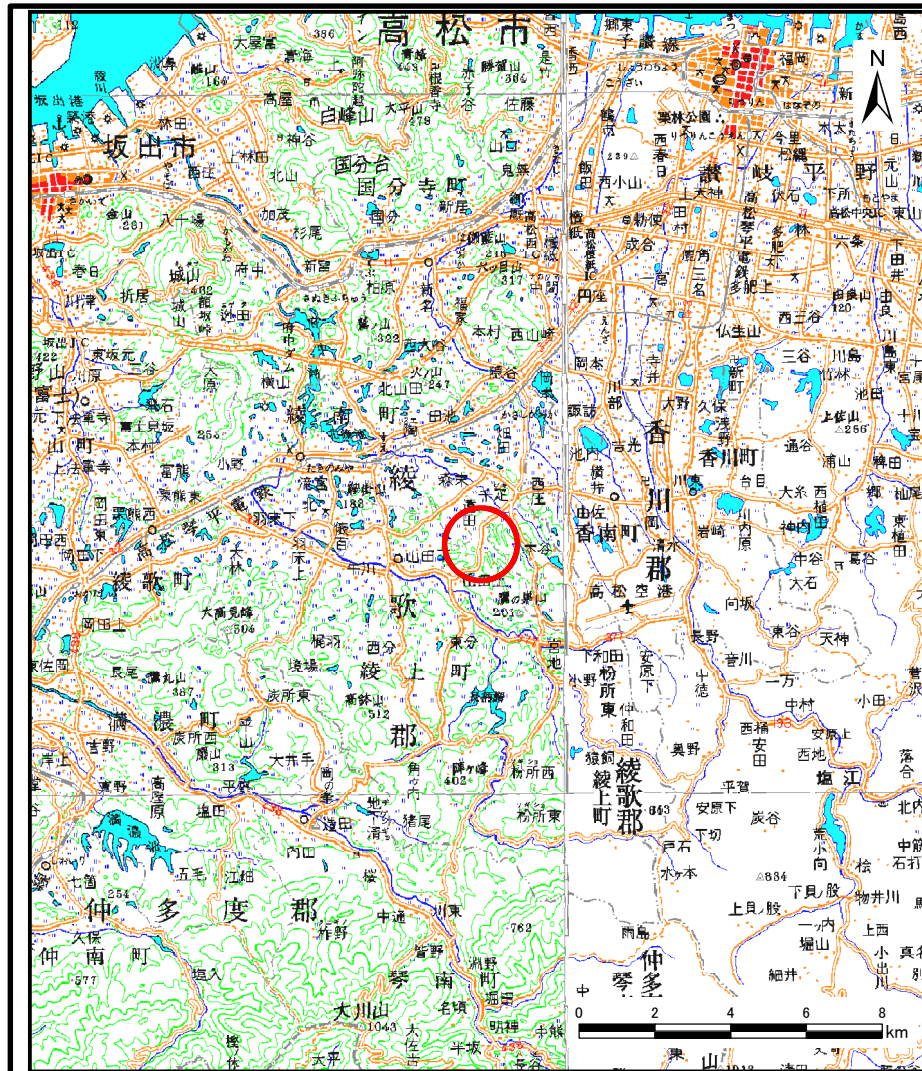


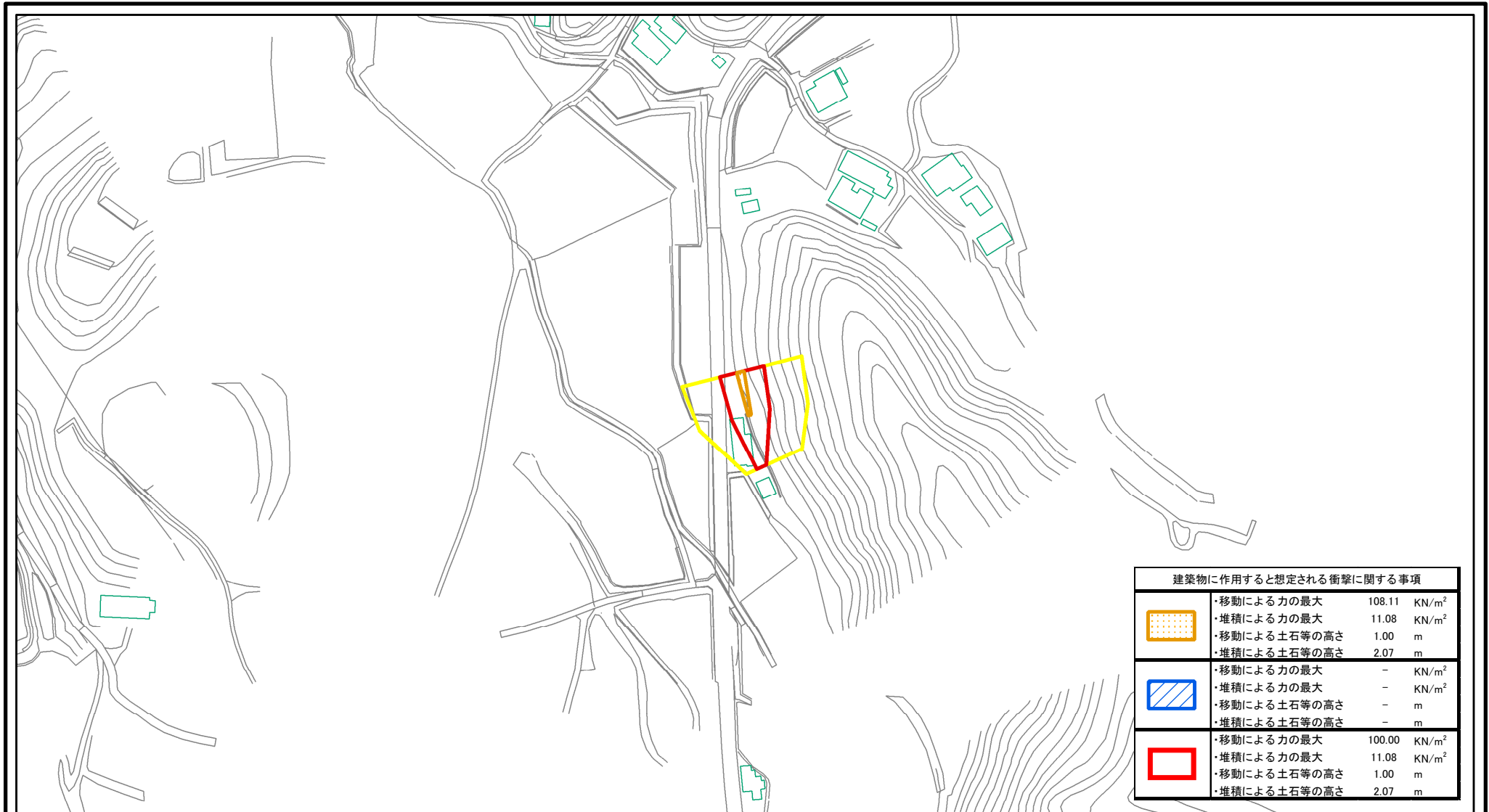
# 土砂災害警戒区域等の指定の公示に係る図書（その1）



様式-1(急) 土砂災害警戒区域・土砂災害特別警戒区域位置図	自然現象の種類	急傾斜地の崩壊
	箇所番号	II-1884
	箇所名	鎌手(4)
	所在地	綾歌郡綾川町山田上

この地図は、国土地理院長の承認を得て、同院発行の数値地図200000（地図画像）及び数値地図25000（地図画像）を複製したものである。（承認番号 平 業複、第 号）

# 土砂災害警戒区域等の指定の公示に係る図書(その2)



建築物に作用すると想定される衝撃に関する事項	
	・移動による力の最大 108.11 KN/m <sup>2</sup>
	・堆積による力の最大 11.08 KN/m <sup>2</sup>
	・移動による土石等の高さ 1.00 m
	・堆積による土石等の高さ 2.07 m
	・移動による力の最大 - KN/m <sup>2</sup>
	・堆積による力の最大 - KN/m <sup>2</sup>
	・移動による土石等の高さ - m
	・堆積による土石等の高さ - m
	・移動による力の最大 100.00 KN/m <sup>2</sup>
	・堆積による力の最大 11.08 KN/m <sup>2</sup>
	・移動による土石等の高さ 1.00 m
	・堆積による土石等の高さ 2.07 m

0 25 50 100  
m

様式-2(急)

土砂災害警戒区域・土砂災害特別警戒区域  
区域図

土砂災害防止法施行令第二条の基準に該当する区域



N

自然現象  
の種類

急傾斜地の崩壊

箇所番号

II-1884

土砂災害防止法  
施行令第三条の  
基準に該当する  
区域



縮尺

告示番号

香川県告示第47号

箇所名

鎌手(4)

土石等の(移動)高さが1m以下の場合、  
土石等の移動による力が100kN/mを超える区域



1:2,500

告示年月日

平成27年2月17日

所在地

綾歌郡綾川町山田上

土石等の堆積の高さが3mを超える区域



それ以外の区域