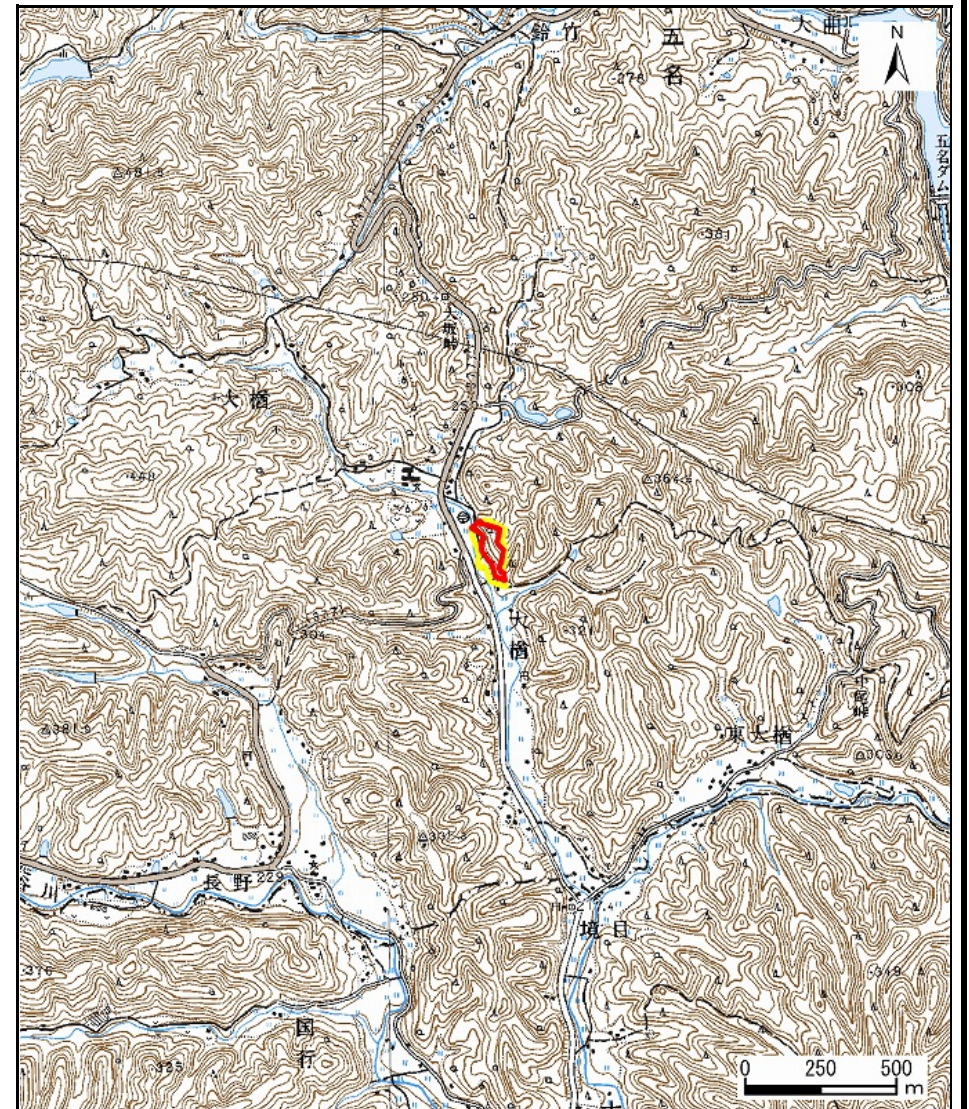
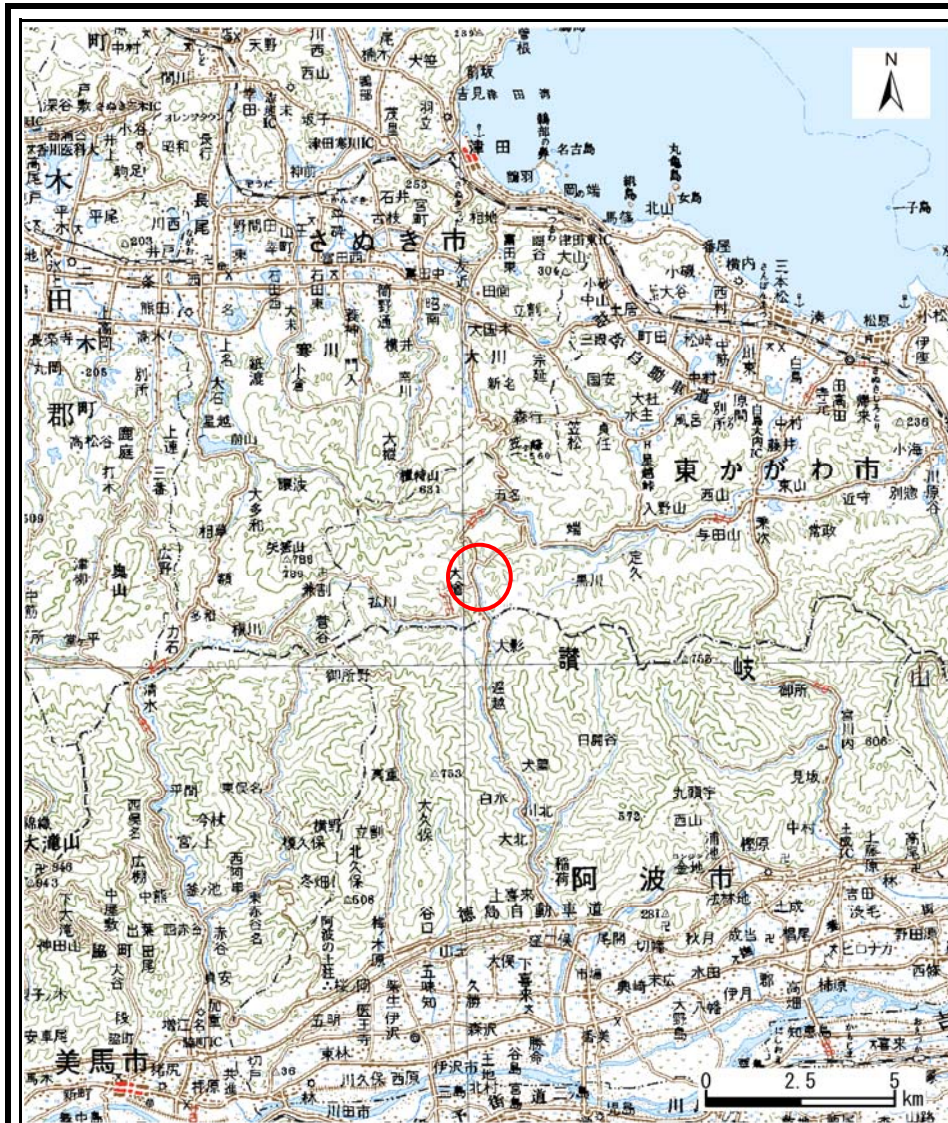


土砂災害警戒区域等の指定の公示に係る図書(その1)



様式-1(急)
土砂災害警戒区域 位置図

自然現象の種類

急傾斜地の崩壊

箇所番号

I-0704

箇所名

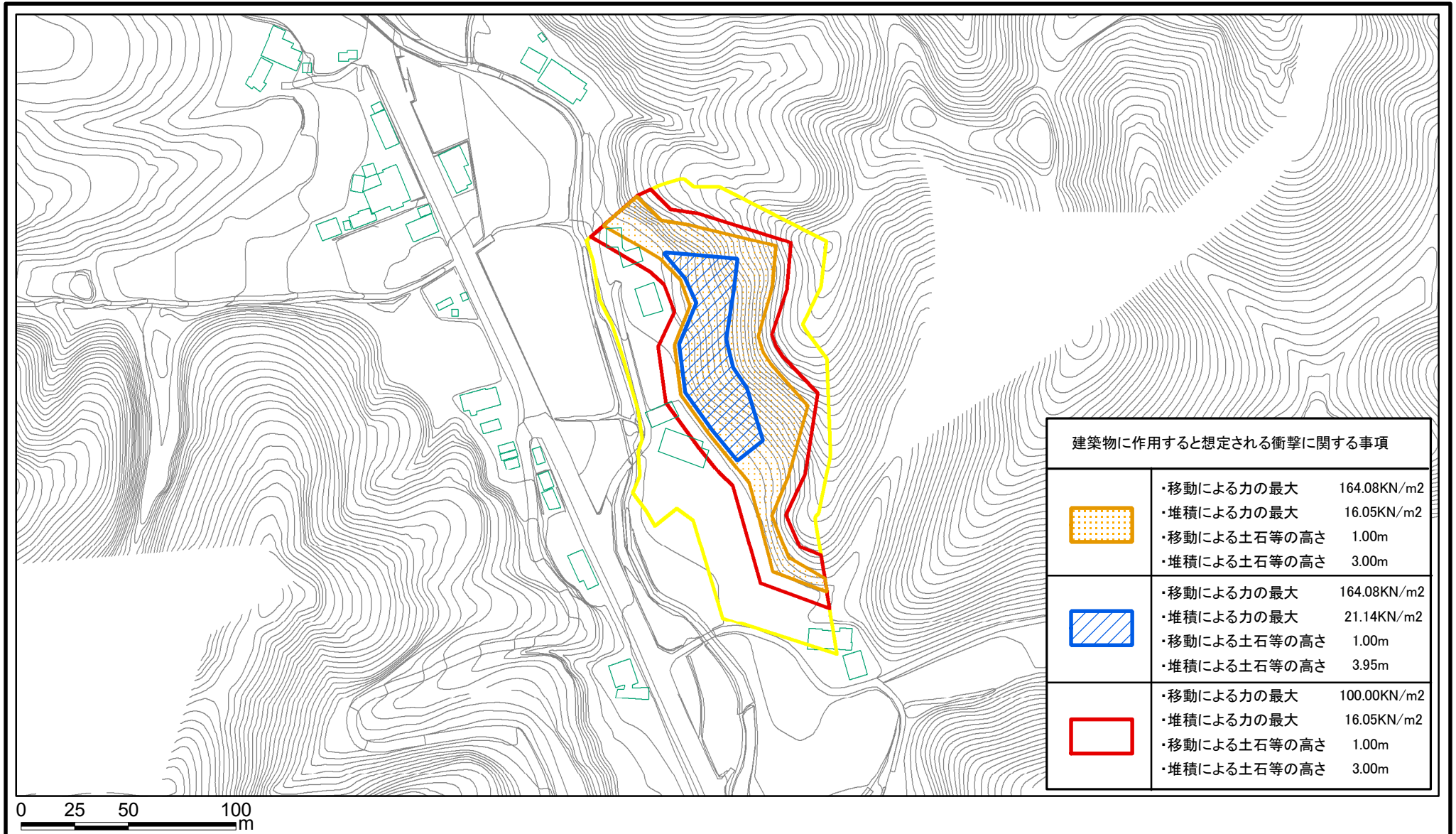
大櫓(4)_5




所在地





東かがわ市 五名

この地図は、国土地理院長の承認を得て、同院発行の数値地図20000(地図画像)及び数値地図25000(地図画像)を複製したものである。(承認番号 平20業複、第406号)

土砂災害警戒区域等の指定の公示に係る図書(その2)



| 建築物に作用すると想定される衝撃に関する事項 | | |
|---|---|--|
|  | <ul style="list-style-type: none"> ・移動による力の最大 164.08KN/m² ・堆積による力の最大 16.05KN/m² ・移動による土石等の高さ 1.00m ・堆積による土石等の高さ 3.00m | |
|  | <ul style="list-style-type: none"> ・移動による力の最大 164.08KN/m² ・堆積による力の最大 21.14KN/m² ・移動による土石等の高さ 1.00m ・堆積による土石等の高さ 3.95m | |
|  | <ul style="list-style-type: none"> ・移動による力の最大 100.00KN/m² ・堆積による力の最大 16.05KN/m² ・移動による土石等の高さ 1.00m ・堆積による土石等の高さ 3.00m | |

| | | | | | | | |
|--|-------------------------|--|--------------------|---------|------------|------|---------|
| 様式-2(急) 土砂災害警戒区域・土砂災害特別警戒区域 区域図 | 土砂災害防止法施行令第二条の基準に該当する区域 |  | N 縮尺 1:2,500 | 自然現象の種類 | 急傾斜地の崩壊 | 箇所番号 | I-0704 |
| | 土砂災害防止法施行令第三条の基準に該当する区域 |   | | 告示番号 | 香川県告示第457号 | 箇所名 | 大植(4)_5 |
| | それ以外の区域 |  | | 告示年月日 | 平成21年9月29日 | 所在地 | 東かがわ市五名 |