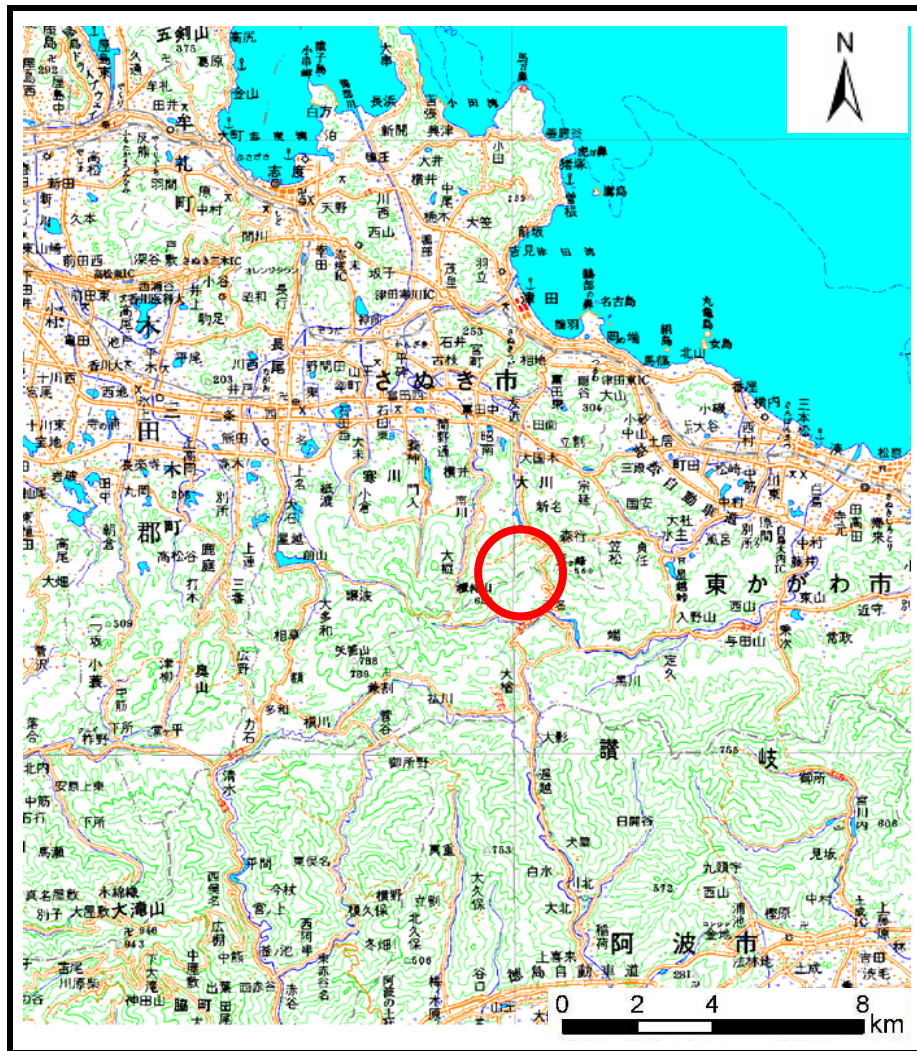
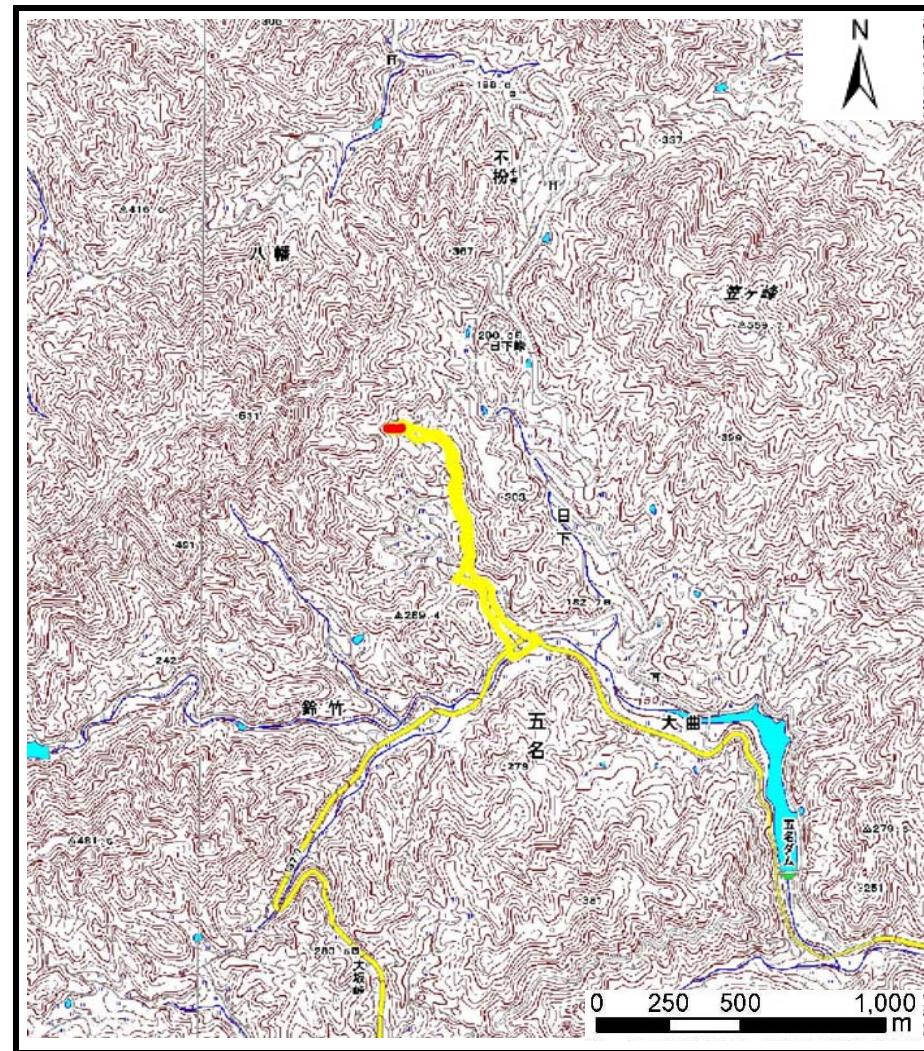


土砂災害警戒区域等の指定の公示に係る図書（その1）



(1/200,000)



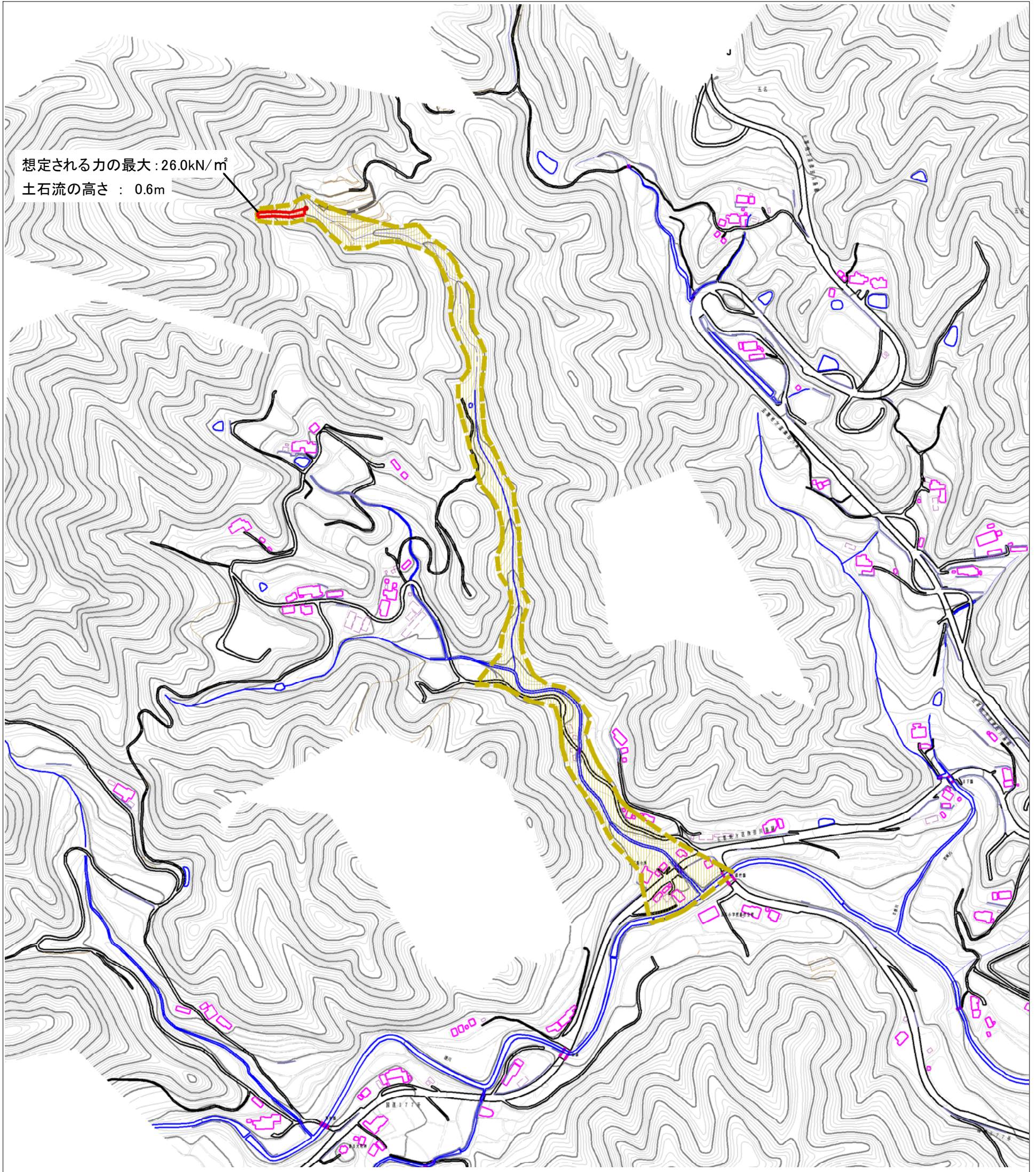
(1/25,000)

様式 - 1 (土)
土砂災害警戒区域・土砂災害特別警戒区域 位置図

自然現象の種類	土石流
溪流番号	7-016-I-2
溪流名	東村上川
所在地	香川県東かがわ市五名

この地図は、国土地理院長の承認を得て、同院発行の20万分の1・2万5千分の1の地形図を複製したものである。（認証番号 平20業復 第406号）

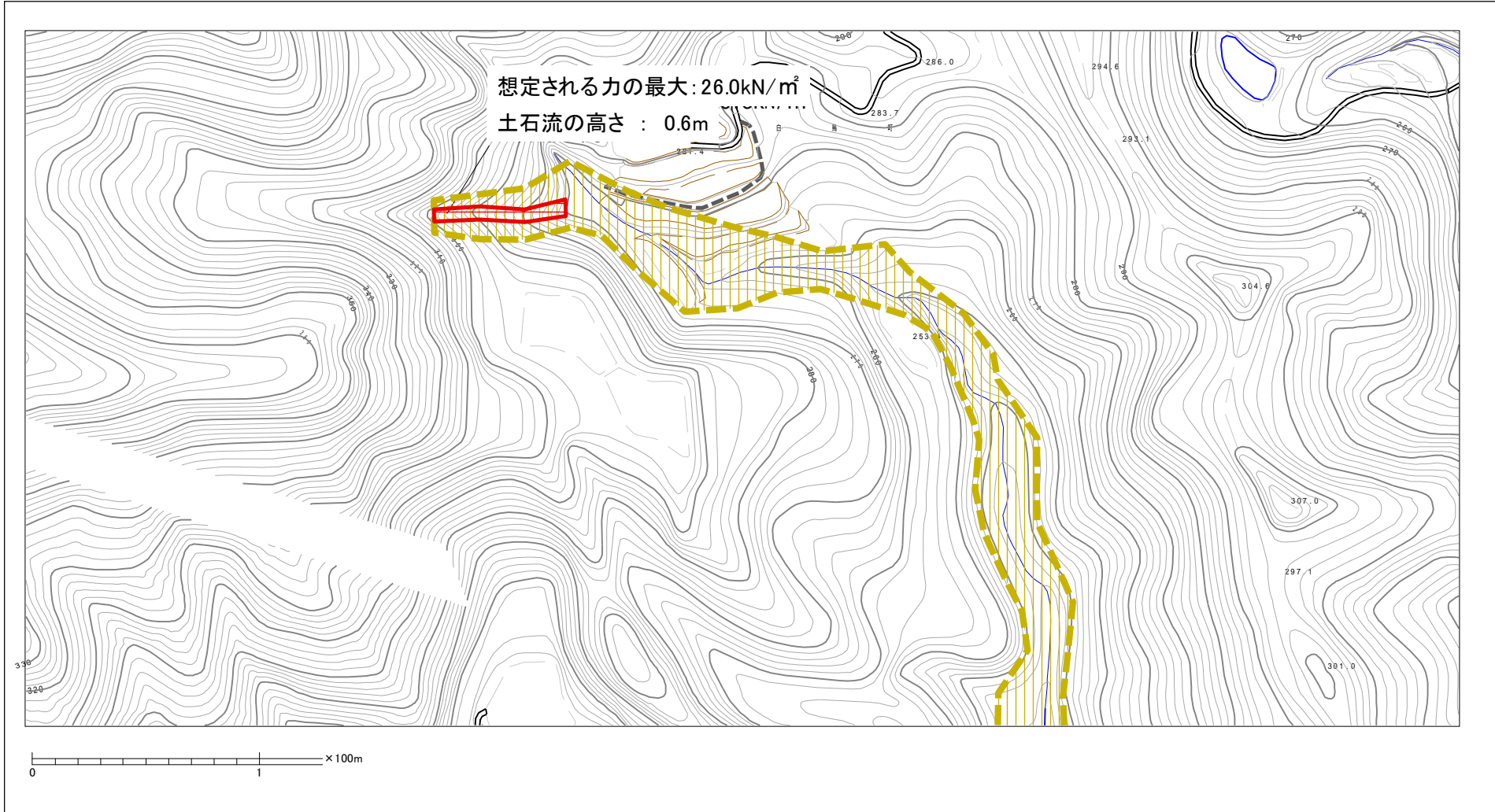
土砂災害警戒区域等の指定の公示に係る図書（その2）



0 1 2 × 100m

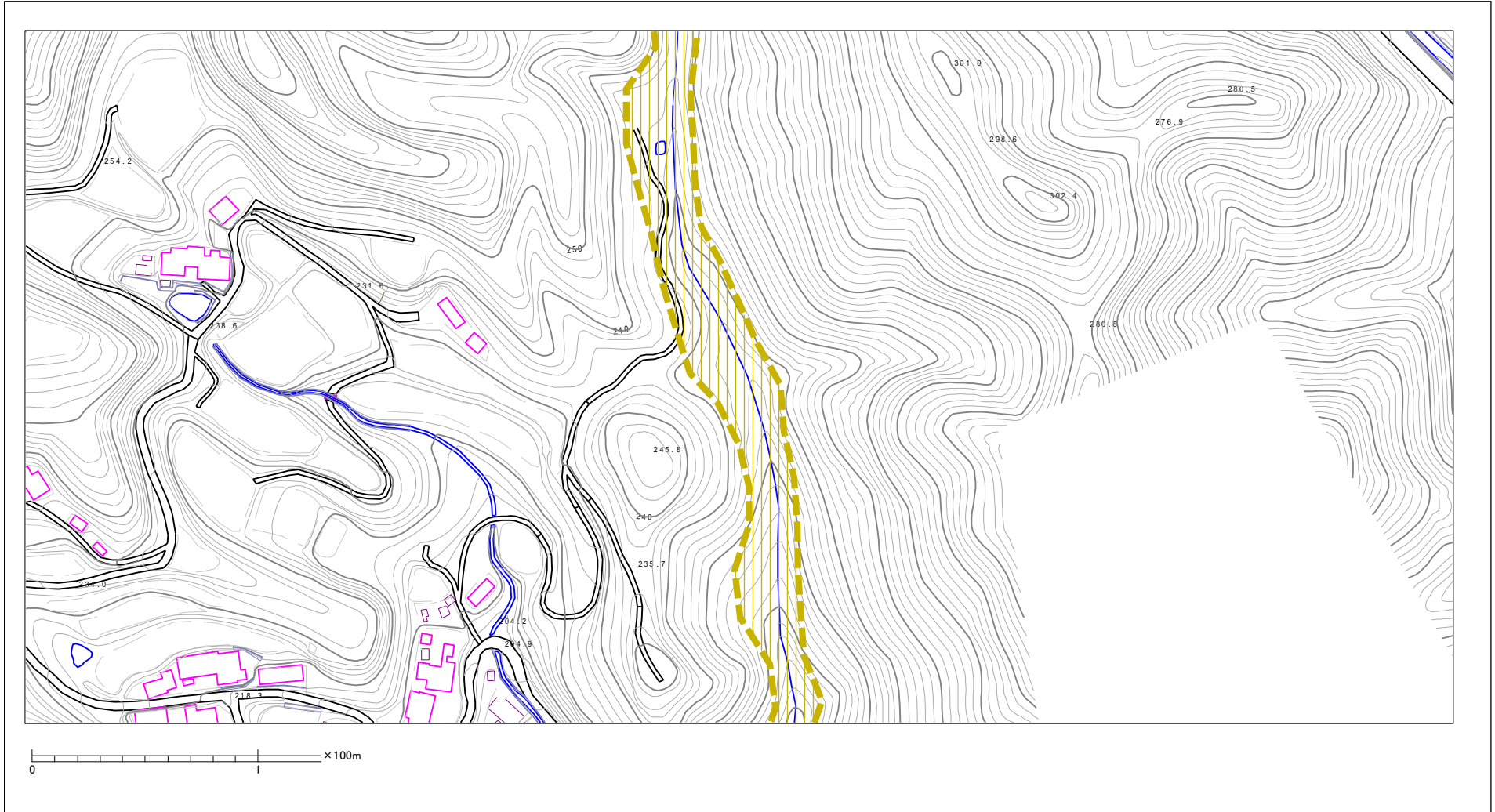
様式-2(土) 土砂災害警戒区域・土砂災害特別警戒区域 区域図	土砂災害防止法施行令第二条の基準に該当する区域		N 縮尺 1:5,000	自然現象の種類	土石流	溪流番号	7-016- I -2
	土砂災害防止法施行令第三条の基準に該当する区域			告示番号	香川県告示第510号	溪流名	東村上川
	その他の区域		告示年月日	平成20年11月21日	所在地	香川県東かがわ市五名	

土砂災害警戒区域等の指定の公示に係る図書（その2）



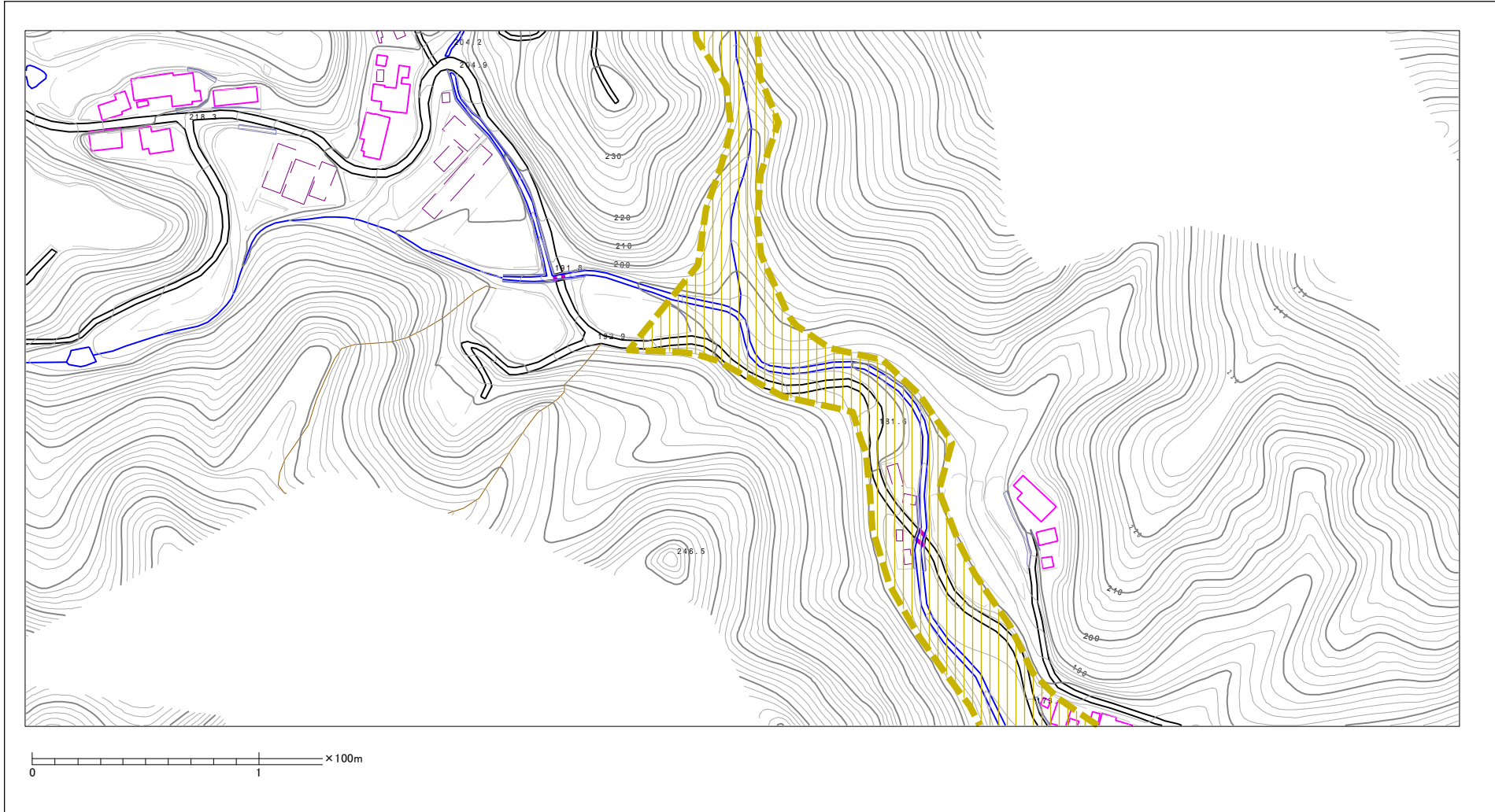
様式-2(土) 土砂災害警戒区域・土砂災害特別警戒区域 区域図	土砂災害防止法施行令第二条の基準に該当する区域		N 縮尺 1:2,500	自然現象 の種類	土石流	溪流番号	7-016- I -2
	土砂災害防止 法施行令第三 条の基準に該 当する区域	 		告示番号	香川県告示第510号	溪流名	東村上川
	その他の区域			告示年月日	平成20年11月21日	所在地	香川県東かがわ市五名

土砂災害警戒区域等の指定の公示に係る図書（その2）



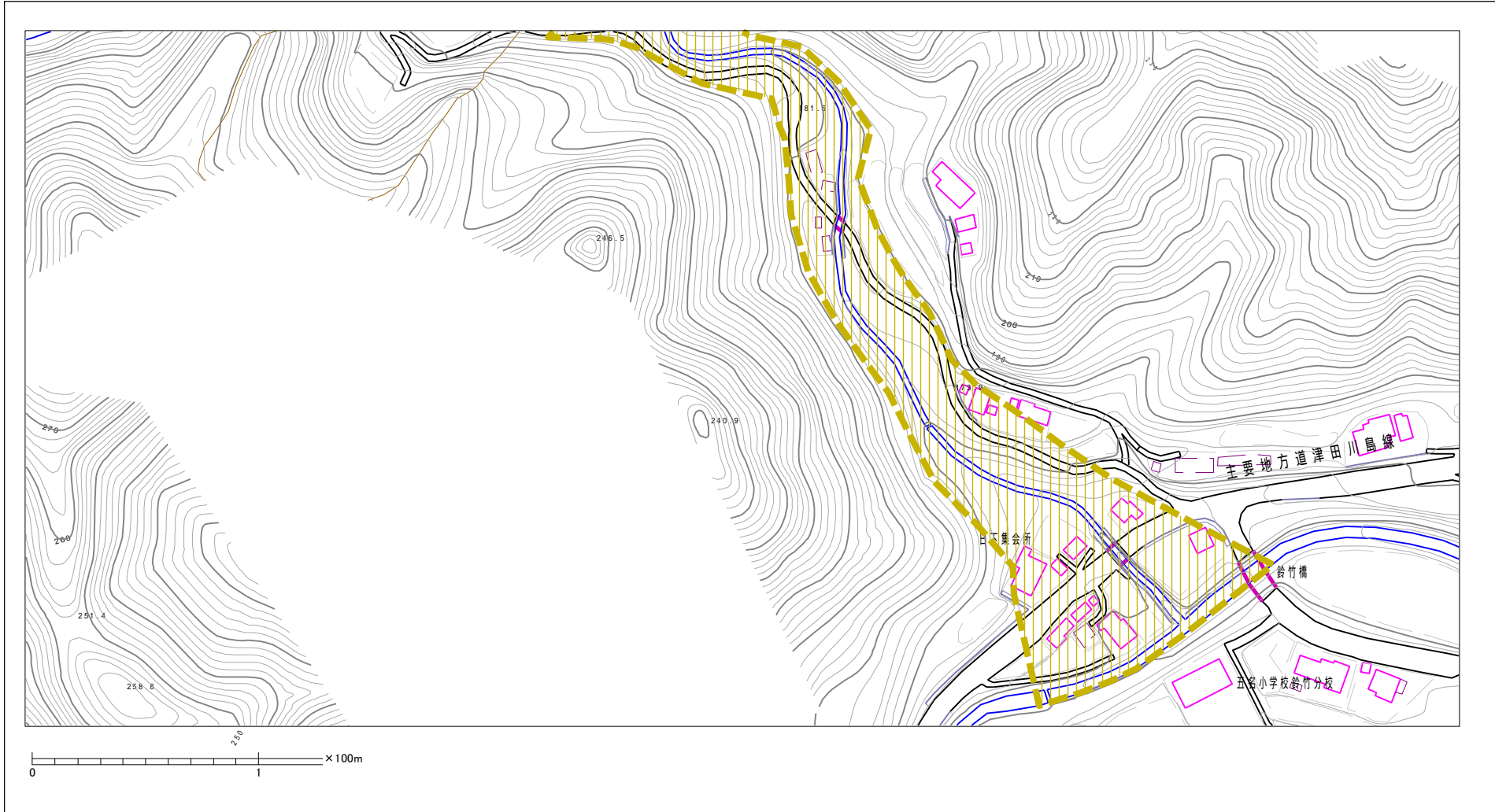
様式-2(土) 土砂災害警戒区域・土砂災害特別警戒区域 区域図	土砂災害防止法施行令第二条の基準に該当する区域			N  縮尺 1:2,500	自然現象 の種類	土石流	溪流番号	7-016- I -2
	土砂災害防止 法施行令第三 条の基準に該 当する区域	土石流の高さが1mを超える場合、土石等の 移動による力が50kN/m ² を超える区域			告示番号	香川県告示第510号	溪流名	東村上川
		土石流の高さが1mを超える場合、土石等の 移動による力が50kN/m ² を超えない区域						
その他の区域		告示年月日	平成20年11月21日	所在地	香川県東かがわ市五名			

土砂災害警戒区域等の指定の公示に係る図書（その2）



様式-2(土) 土砂災害警戒区域・土砂災害特別警戒区域 区域図	土砂災害防止法施行令第二条の基準に該当する区域		N 縮尺 1:2,500	自然現象 の種類	土石流	溪流番号	7-016- I -2
	土砂災害防止 法施行令第三条の基準に該 当する区域	 		告示番号	香川県告示第510号	溪流名	東村上川
	その他の区域			告示年月日	平成20年11月21日	所在地	香川県東かがわ市五名

土砂災害警戒区域等の指定の公示に係る図書（その2）



様式-2(土) 土砂災害警戒区域・土砂災害特別警戒区域 区域図	土砂災害防止法施行令第二条の基準に該当する区域		N 縮尺 1:2,500	自然現象 の種類	土石流	溪流番号	7-016-I-2
	土砂災害防止 法施行令第三 条の基準に該 当する区域	 		告示番号	香川県告示第510号	溪流名	東村上川
	その他の区域			告示年月日	平成20年11月21日	所在地	香川県東かがわ市五名