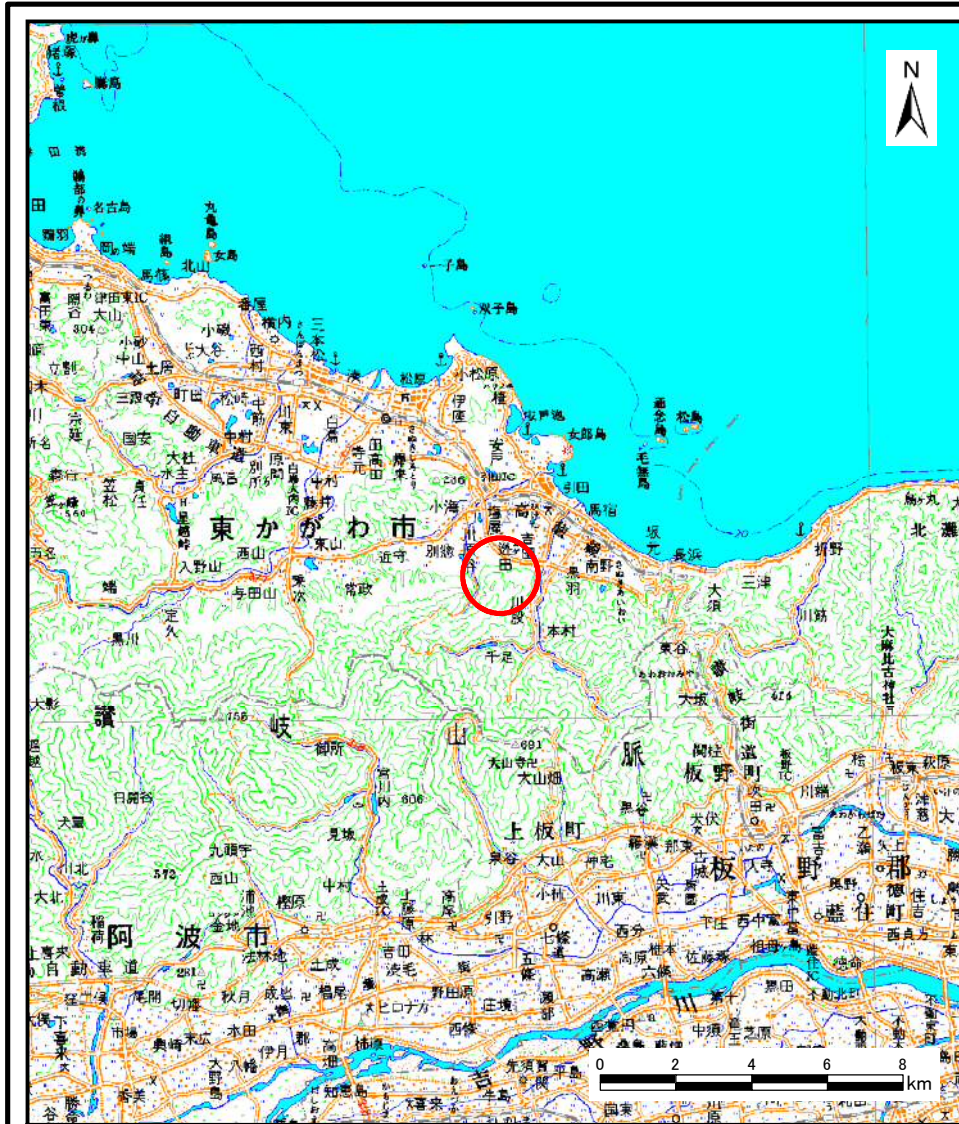
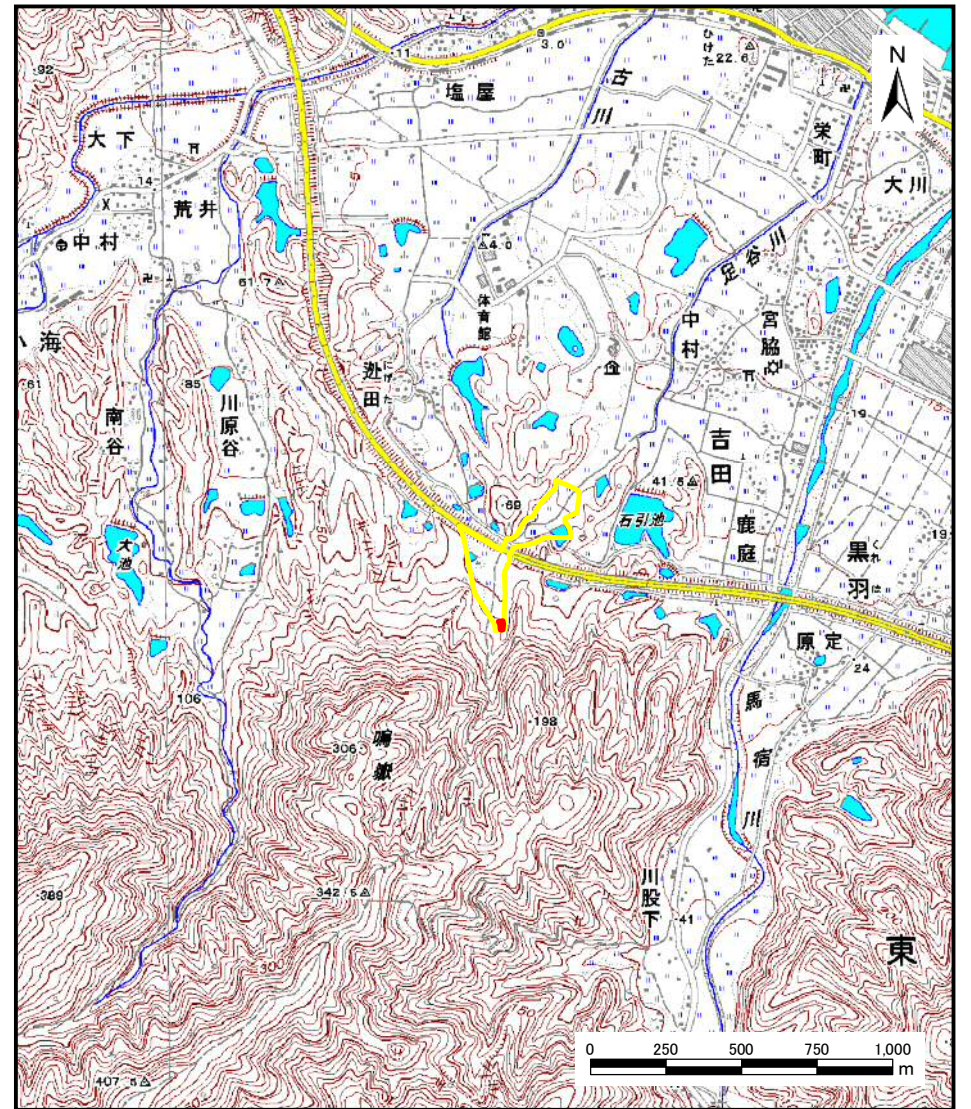


土砂災害警戒区域等の指定の公示に係る図書（その1）



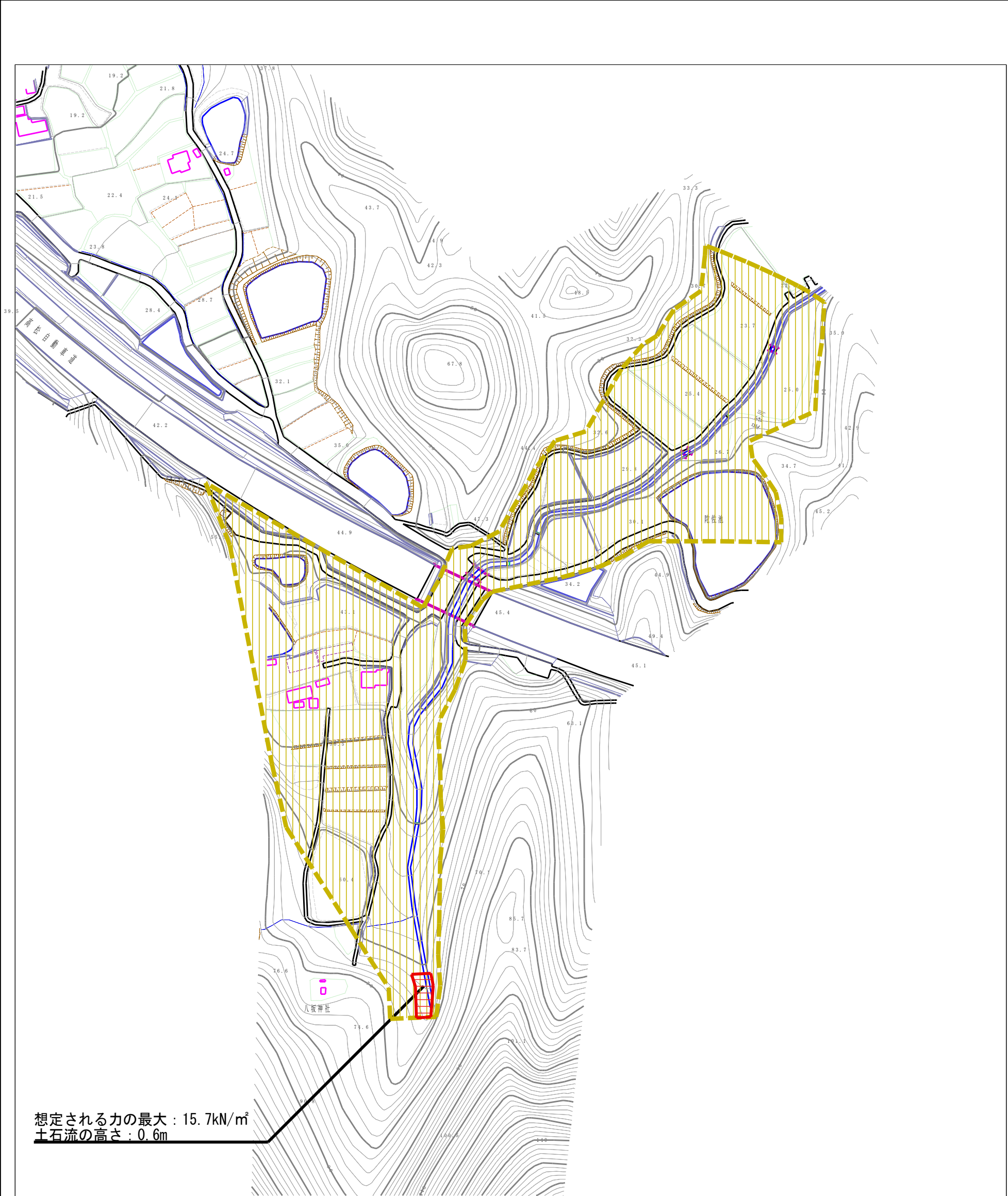
(1/200,000)



(1/25,000)

| | | |
|------------------------------------|---------|---------|
| 様式-1 (土) 土砂災害警戒区域・土砂災害特別警戒区域位置図 | 自然現象の種類 | 土石流 |
| | 溪流番号 | 6-15-II |
| | 溪流名 | 古川 |
| | 所在地 | 東かがわ市引田 |

土砂災害警戒区域等の指定の公示に係る図書（その2）



想定される力の最大：15.7kN/m²
土石流の高さ：0.6m

0 1 × 100m

| | | | | | | | |
|---------------------------------------|-------------------------|--|--------------------|---------|------------|------|---------|
| 様式-2(土) 土砂災害警戒区域・土砂災害特別警戒区域 区域図 | 土砂災害防止法施行令第二条の基準に該当する区域 | | N 縮尺 1:2,500 | 自然現象の種類 | 土石流 | 溪流番号 | 6-15-II |
| | 土砂災害防止法施行令第三条の基準に該当する区域 | | | 告示番号 | 香川県告示第148号 | 溪流名 | 古川 |
| | その他の区域 | | | 告示年月日 | 平成24年3月23日 | 所在地 | 東かがわ市引田 |
| | | | | | | | |