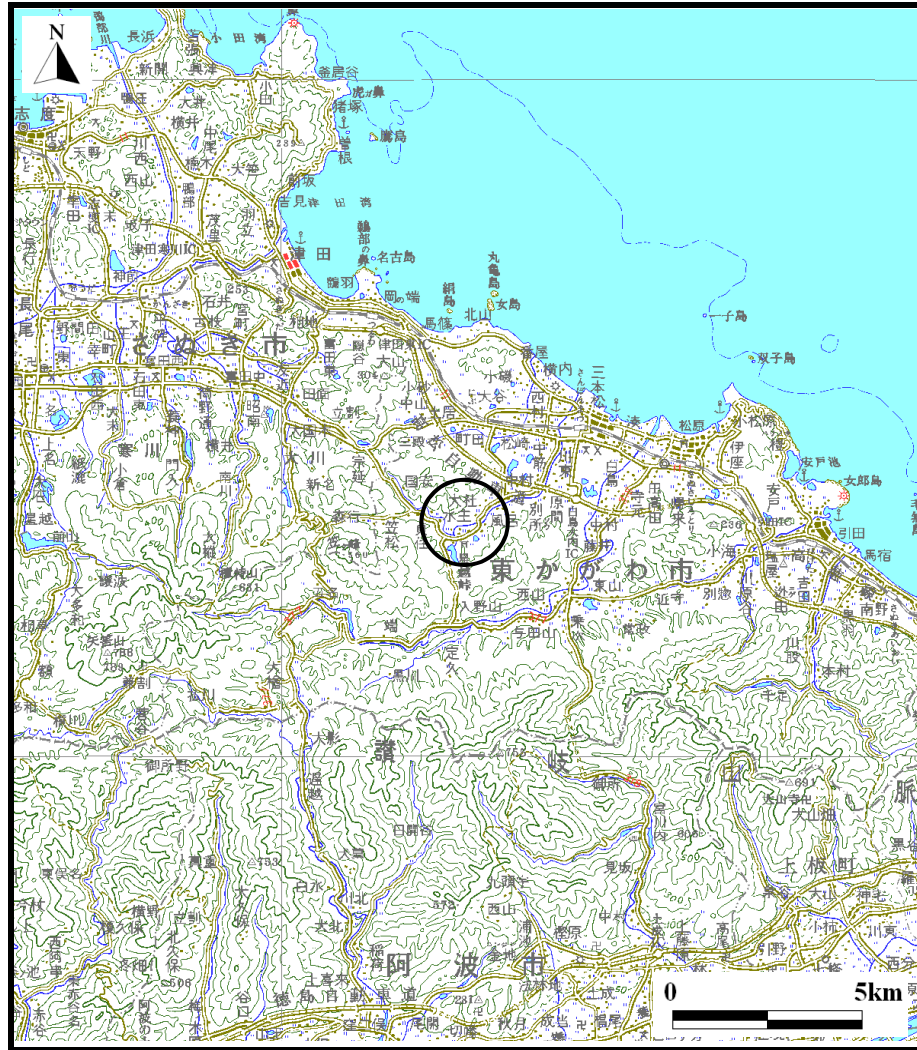
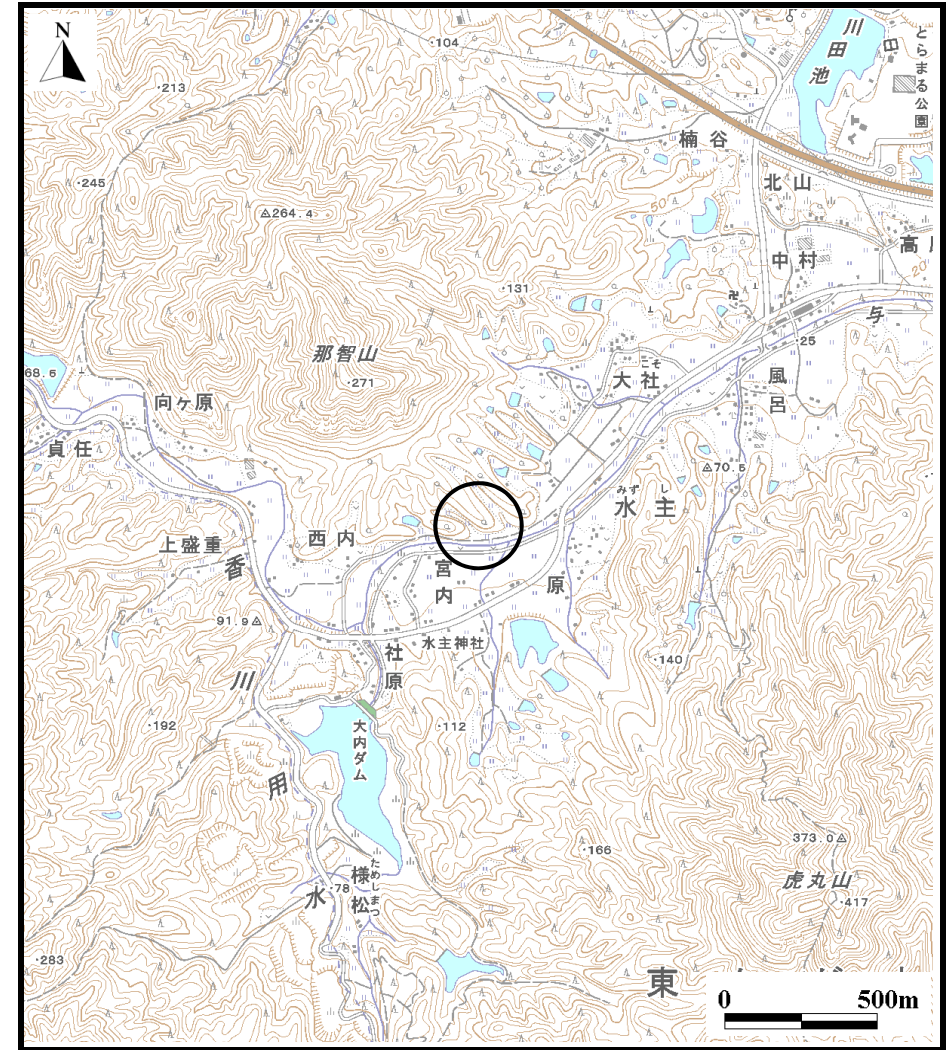


土砂災害警戒区域等の指定の公示に係る図書（その1）



(1/200,000)

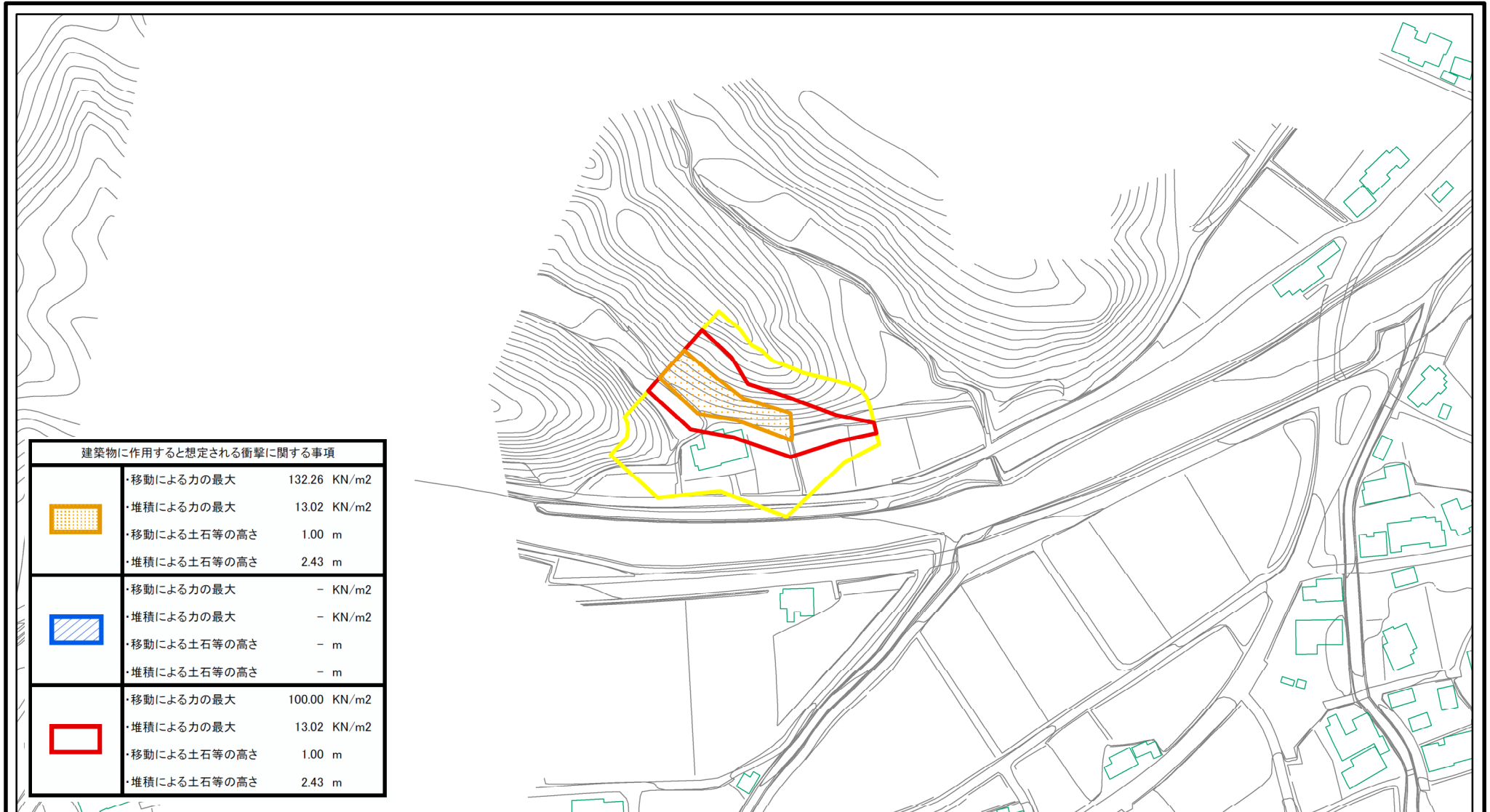




(1/25,000)

様式-1(急)
土砂災害警戒区域・土砂災害特別警戒区域位置図

| | |
|---------|------------|
| 自然現象の種類 | 急傾斜地の崩壊 |
| 箇所番号 | Ⅱ-1025 |
| 箇所名 | 宮内 |
| 所在地 | 香川県東かがわ市水主 |

土砂災害警戒区域等の指定の公示に係る図書(その2)



| 建築物に作用すると想定される衝撃に関する事項 | | |
|---|--------------|--------------------------|
|  | ・移動による力の最大 | 132.26 KN/m ² |
| | ・堆積による力の最大 | 13.02 KN/m ² |
| | ・移動による土石等の高さ | 1.00 m |
| | ・堆積による土石等の高さ | 2.43 m |
|  | ・移動による力の最大 | - KN/m ² |
| | ・堆積による力の最大 | - KN/m ² |
| | ・移動による土石等の高さ | - m |
| | ・堆積による土石等の高さ | - m |
|  | ・移動による力の最大 | 100.00 KN/m ² |
| | ・堆積による力の最大 | 13.02 KN/m ² |
| | ・移動による土石等の高さ | 1.00 m |
| | ・堆積による土石等の高さ | 2.43 m |

0 25 50 100m

様式-2(急)

土砂災害警戒区域・土砂災害特別警戒区域

区域図

土砂災害防止法施行令第二条の基準に該当する区域



自然現象の種類

急傾斜地の崩壊

箇所番号

II-1025

土砂災害防止法施行令第三条の基準に該当する区域



告示番号

香川県告示第221号

箇所名

宮内

それ以外の区域



縮尺

告示年月日

平成25年4月16日

所在地

香川県東かがわ市水主

1:2,500