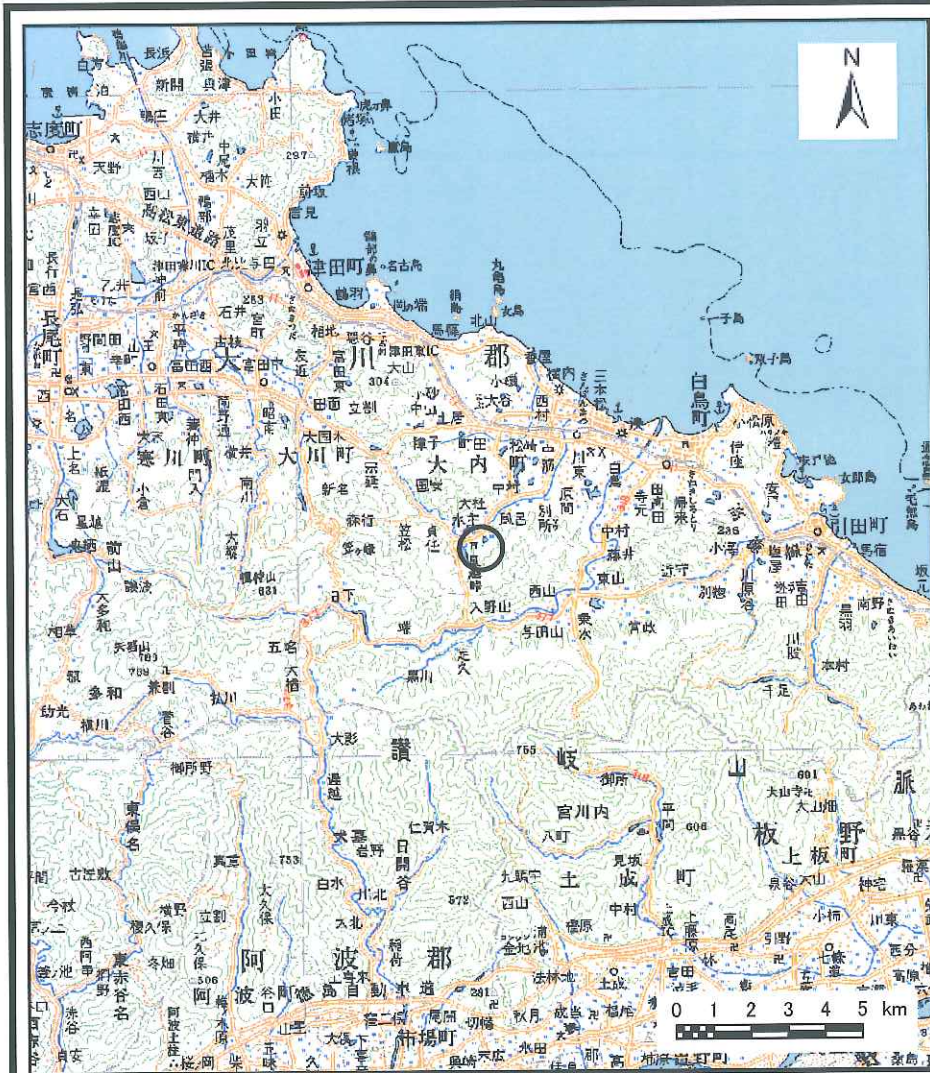
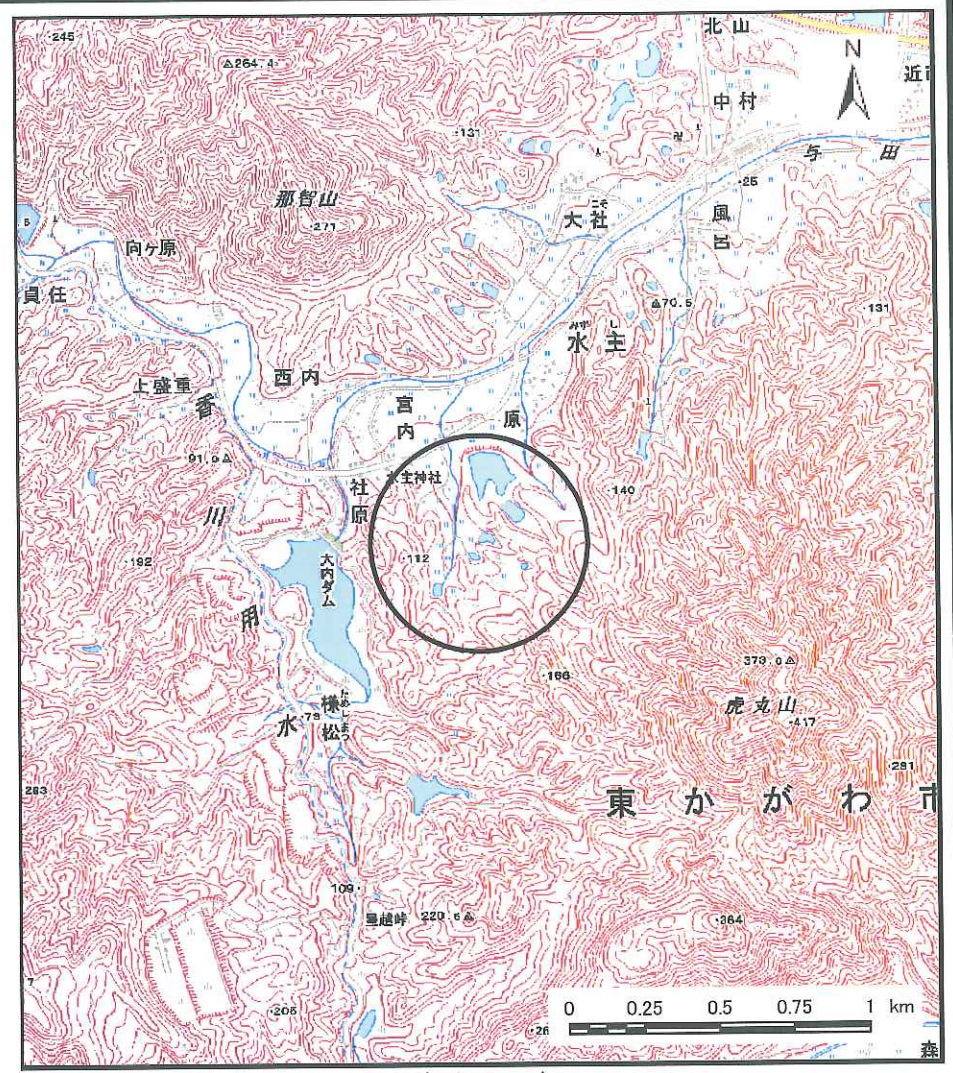


土砂災害警戒区域等の指定の公示に係る図書（その1）



(1/200,000)



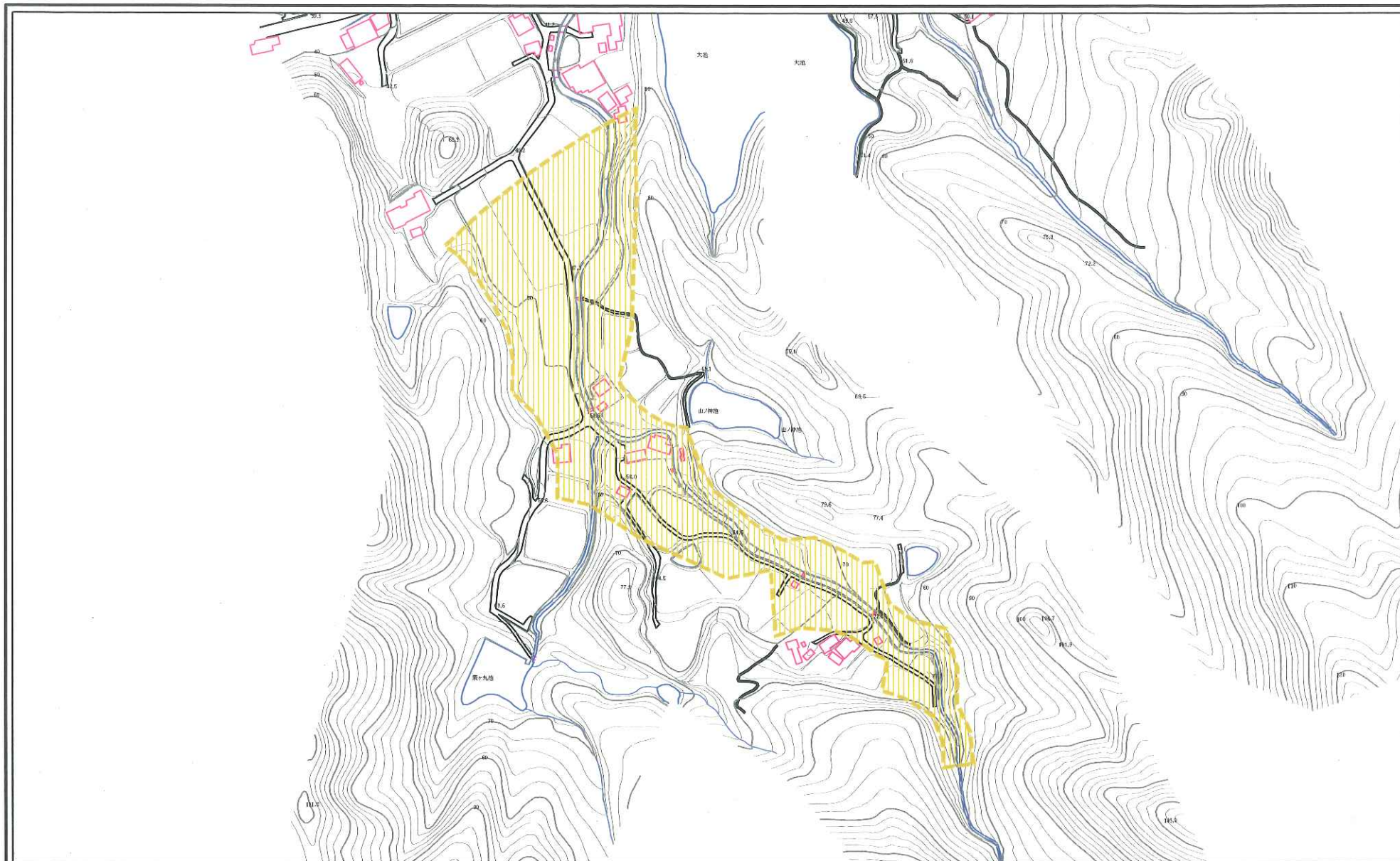
(1/25,000)

様式-1 (土)

土砂災害警戒区域・土砂災害特別警戒区域 位置図

自然現象の種類	土石流
溪流番号	8-37- I
溪流名	宮内川
所在地	東かがわ市水主

土砂災害警戒区域等の指定の公示に係る図書(その2)



0 25 50 100 m

様式-2(土)
土砂災害警戒区域・土砂災害特別警戒区域
区域図

土砂災害防止法施行令第2条の基準に該当する区域



N

自然現象
の種類

土石流

溪流番号

8-37- I

縮尺

告示番号 香川県告示第519号

溪流名

宮内川

1:2,500

告示年月日

平成18年7月18日

所在地

東かがわ市水主