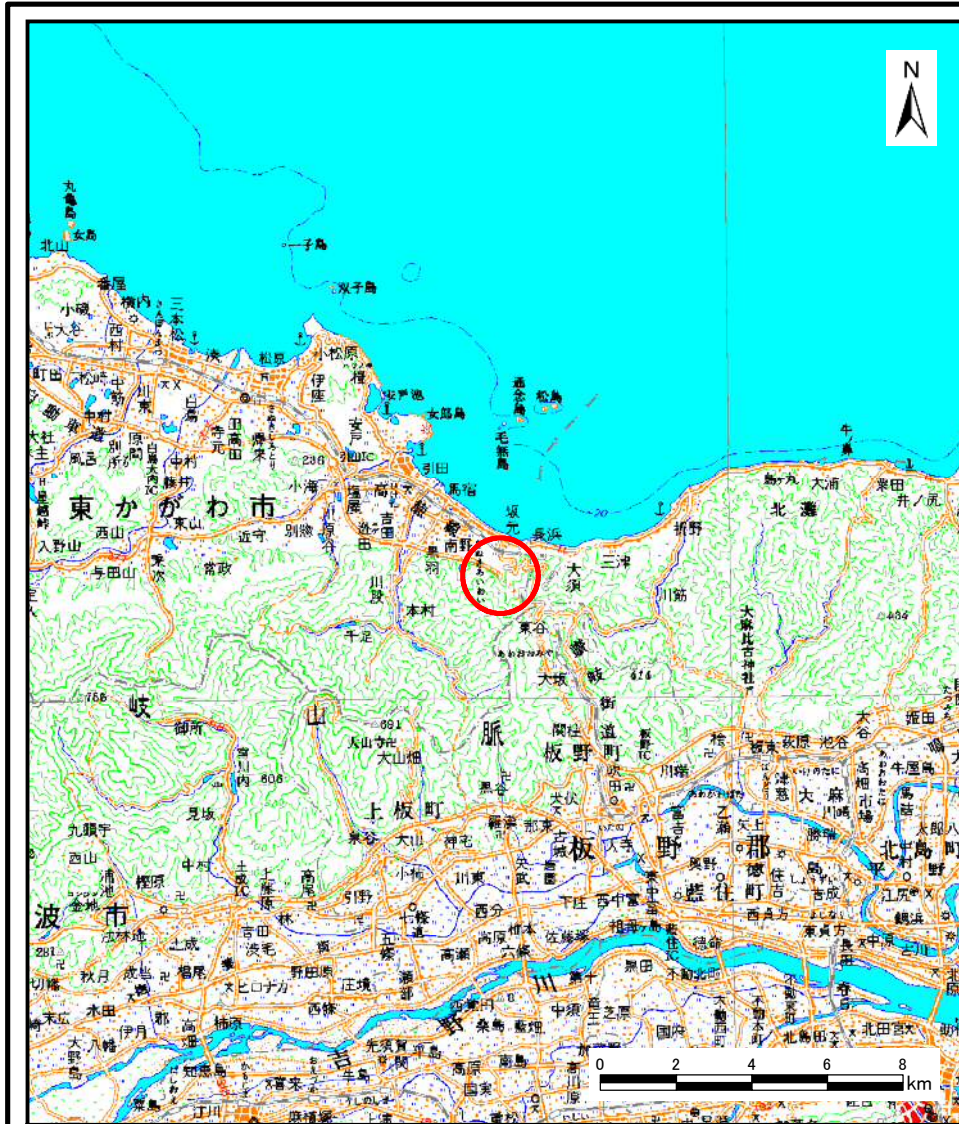
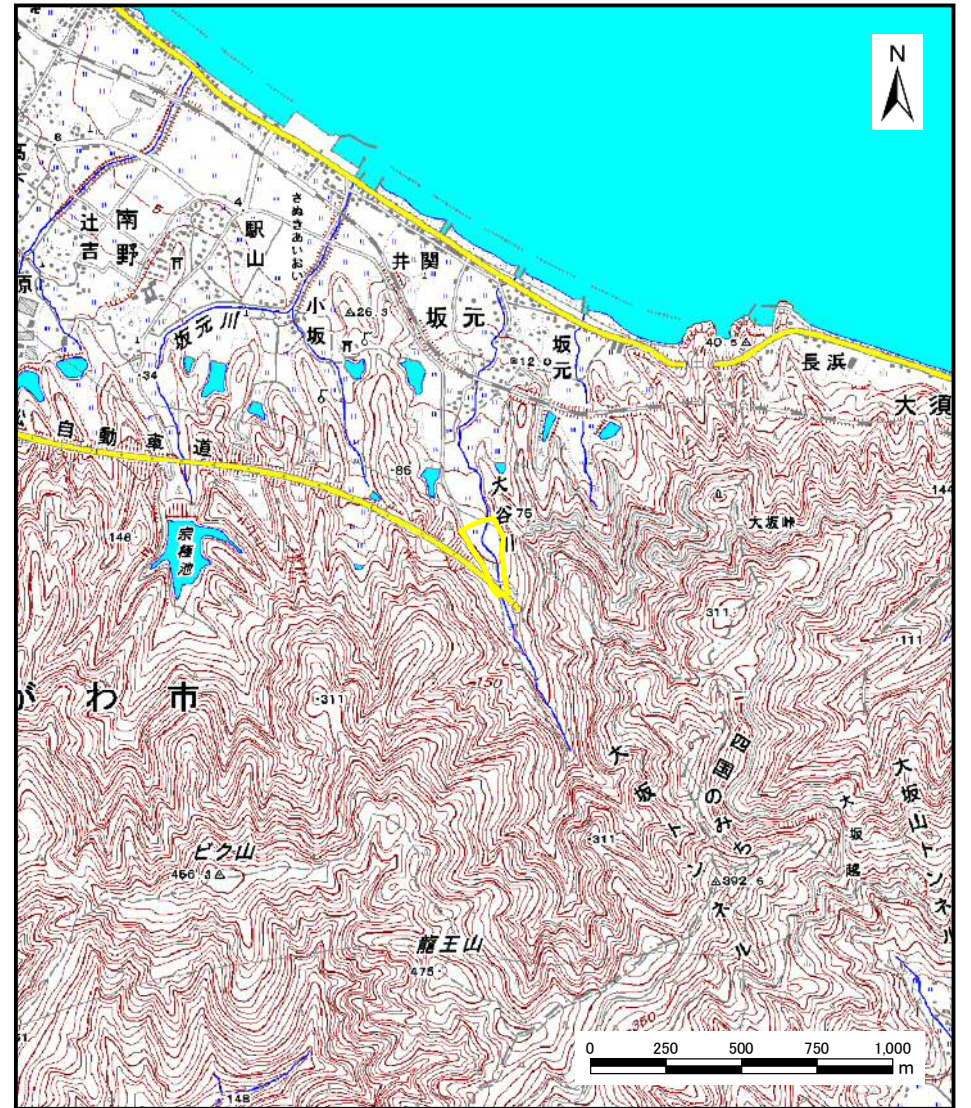


# 土砂災害警戒区域等の指定の公示に係る図書（その1）



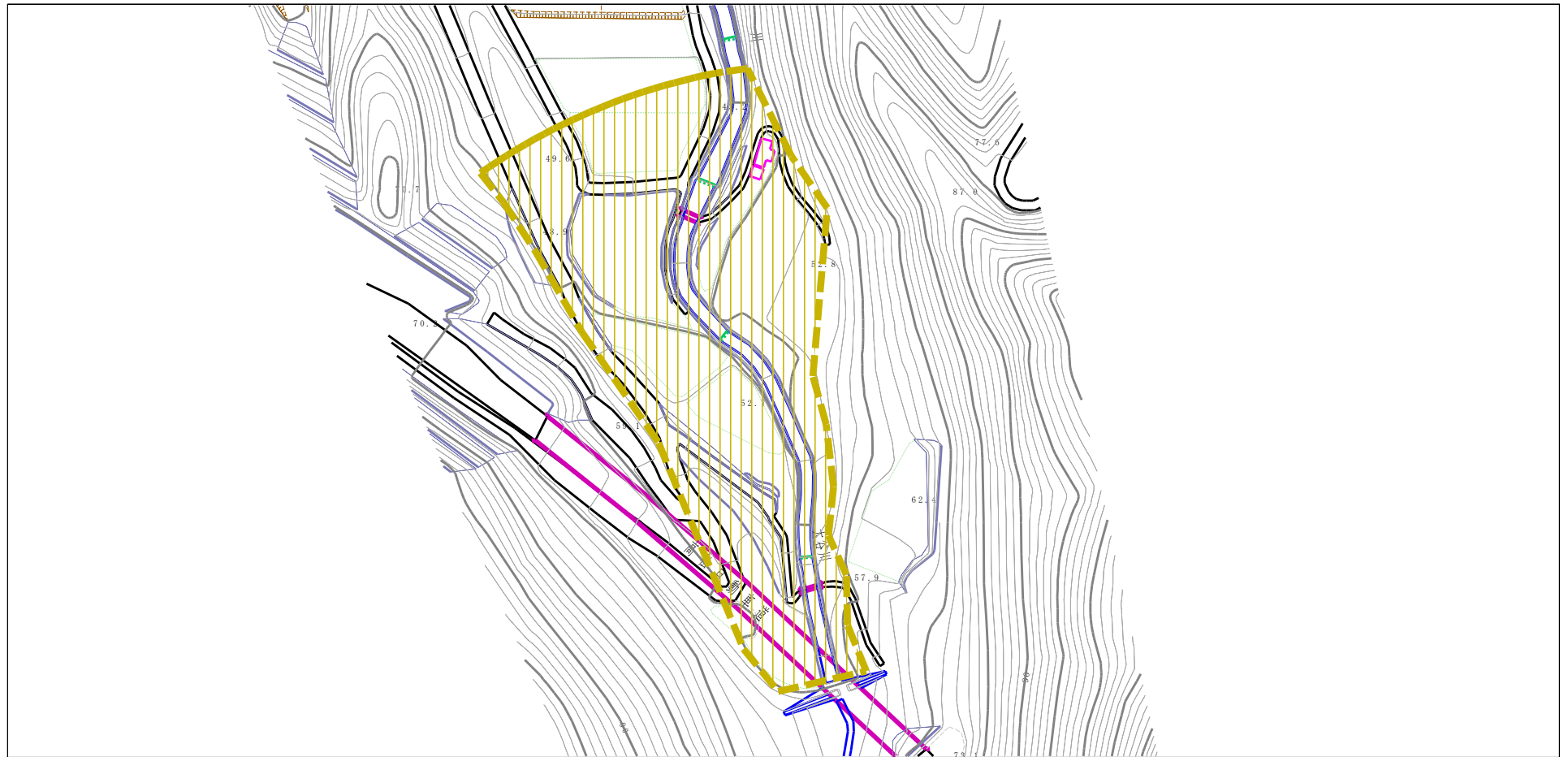
(1/200,000)



(1/25,000)

様式-1 (土) 土砂災害警戒区域・土砂災害特別警戒区域位置図	自然現象の種類	土石流
	溪流番号	6-22-I
	溪流名	大谷川
	所在地	東かがわ市坂元

# 土砂災害警戒区域等の指定の公示に係る図書（その2）



1:20

様式-2(土) 土砂災害警戒区域・土砂災害特別警戒区域 区域図	土砂災害防止法施行令第二条の基準に該当する区域		N  縮尺 1:2,500	自然現象の種類 土石流	溪流番号 6-22-I
	土砂災害防止法施行令第三条の基準に該当する区域			告示番号 香川県告示第148号	溪流名 大谷川
	その他の区域			告示年月日 平成24年3月23日	所在地 東かがわ市坂元