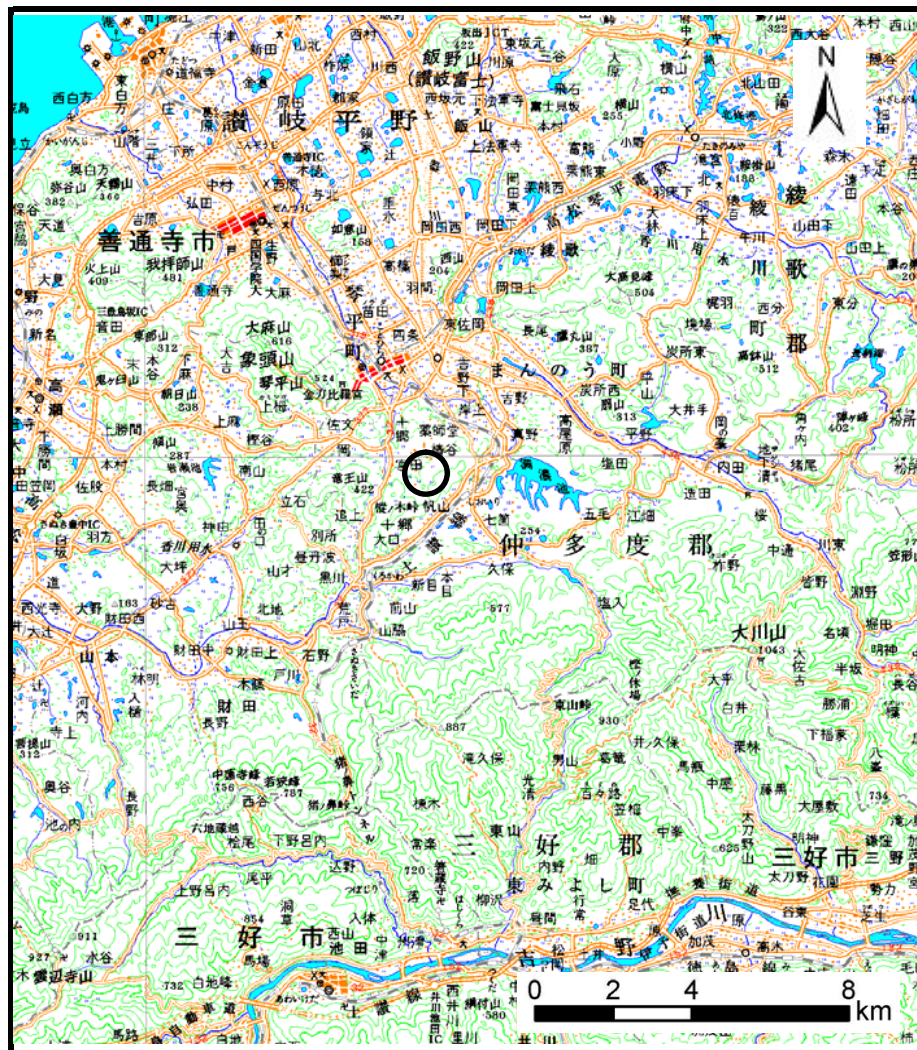
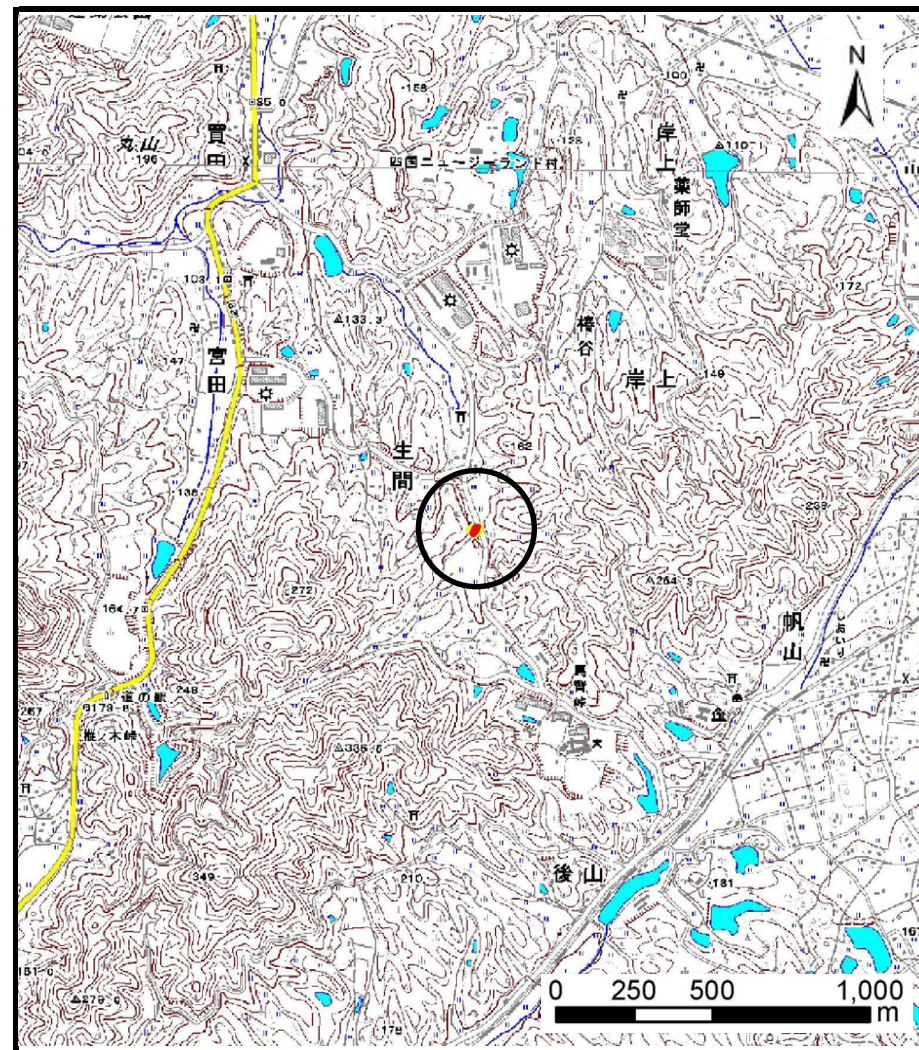


# 土砂災害警戒区域の指定の公示に係る図書（その1）



(1/200,000)



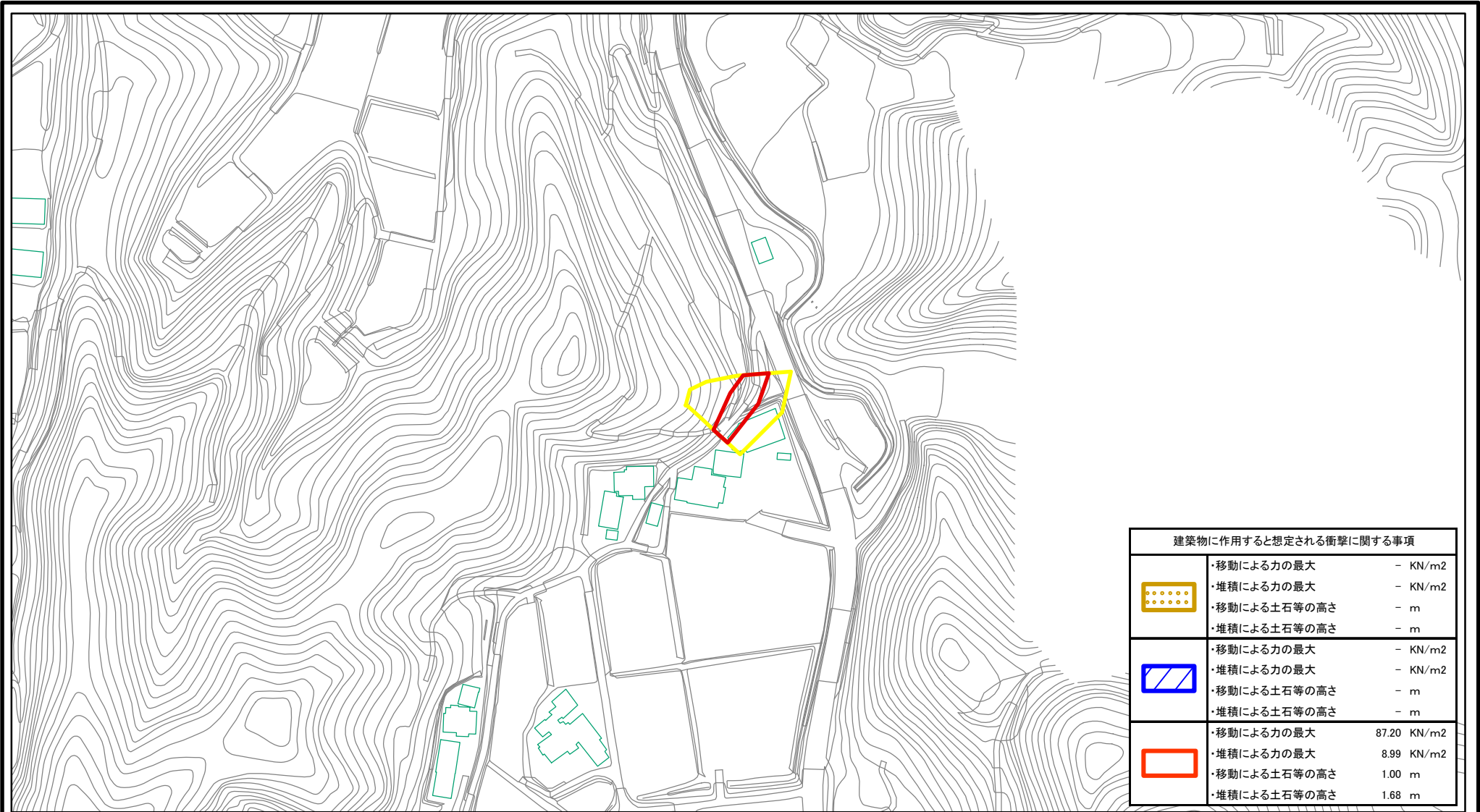
(1/25,000)

様式-1 (急)  
土砂災害警戒区域・土砂災害特別警戒区域 位置図

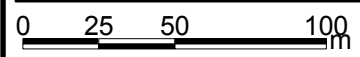
|         |                |
|---------|----------------|
| 自然現象の種類 | 急傾斜地の崩壊        |
| 箇所番号    | Ⅱ-2340         |
| 箇所名     | 生間(4)          |
| 所在地     | 香川県仲多度郡まんのう町生間 |

この地図は、国土地理院長の承認を得て、同院発行の数値地図20000（地図画像）及び数値地図25000（地図画像）を複製したものである。（承認番号 平25情複、第108号）

# 土砂災害警戒区域等の指定の公示に係る図書(その2)



| 建築物に作用すると想定される衝撃に関する事項 |              |                         |
|------------------------|--------------|-------------------------|
|                        | ・移動による力の最大   | - KN/m <sup>2</sup>     |
|                        | ・堆積による力の最大   | - KN/m <sup>2</sup>     |
|                        | ・移動による土石等の高さ | - m                     |
|                        | ・堆積による土石等の高さ | - m                     |
|                        | ・移動による力の最大   | - KN/m <sup>2</sup>     |
|                        | ・堆積による力の最大   | - KN/m <sup>2</sup>     |
|                        | ・移動による土石等の高さ | - m                     |
|                        | ・堆積による土石等の高さ | - m                     |
|                        | ・移動による力の最大   | 87.20 KN/m <sup>2</sup> |
|                        | ・堆積による力の最大   | 8.99 KN/m <sup>2</sup>  |
|                        | ・移動による土石等の高さ | 1.00 m                  |
|                        | ・堆積による土石等の高さ | 1.68 m                  |



|                                                   |                                                           |  |         |         |         |            |         |
|---------------------------------------------------|-----------------------------------------------------------|--|---------|---------|---------|------------|---------|
| <b>様式-2(急)</b><br>土砂災害警戒区域・土砂災害特別警戒区域<br>区域図(その1) | 土砂災害防止法施行令第二条の基準に該当する区域                                   |  | N       | 自然現象の種類 | 急傾斜地の崩壊 | 箇所番号       | II-2340 |
|                                                   | 土砂災害防止法施行令第三条の基準に該当する区域                                   |  |         | 縮尺      | 告示番号    | 香川県告示第94号  | 箇所名     |
|                                                   | 土砂等の(移動)高さが1m以下の場合、土砂等の移動による力が100kN/m <sup>2</sup> を超える区域 |  | 1:2,500 |         | 告示年月日   | 平成27年3月20日 | 所在地     |
|                                                   | 土砂等の堆積の高さが3mを超える区域                                        |  |         |         |         |            |         |
|                                                   | それ以外の区域                                                   |  |         |         |         |            |         |