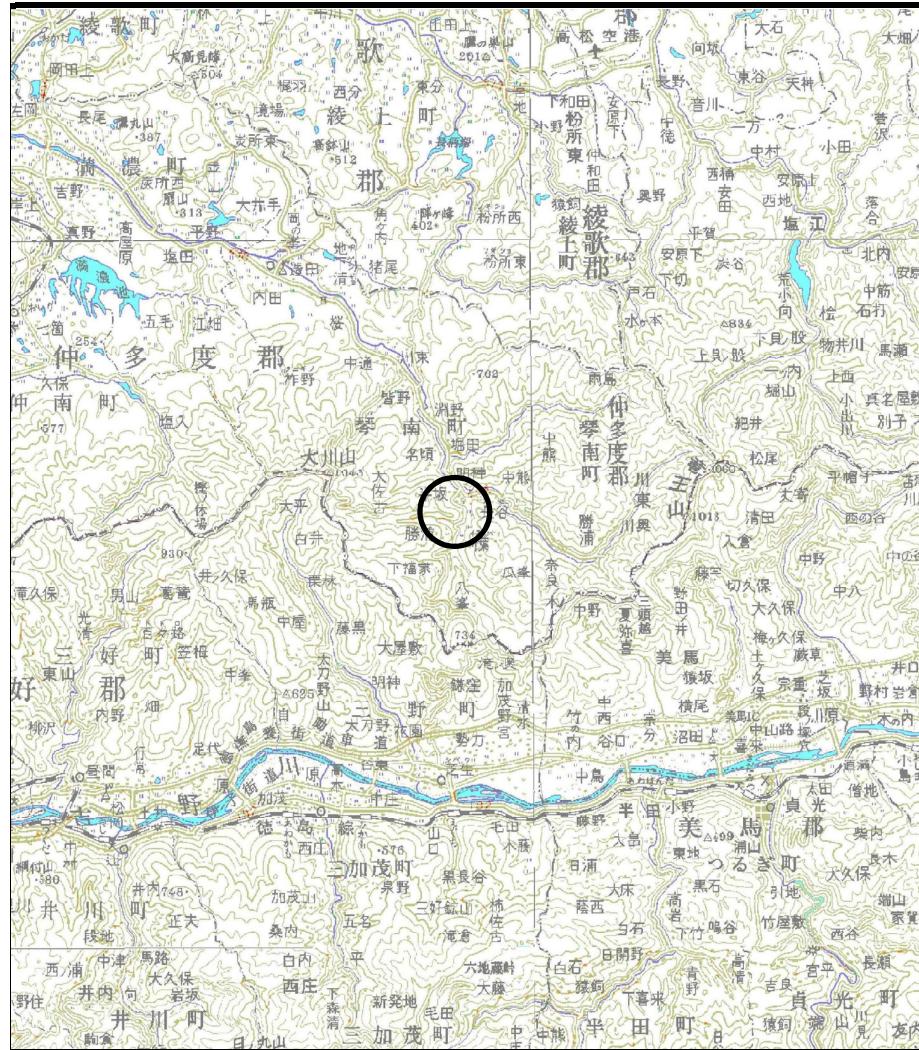
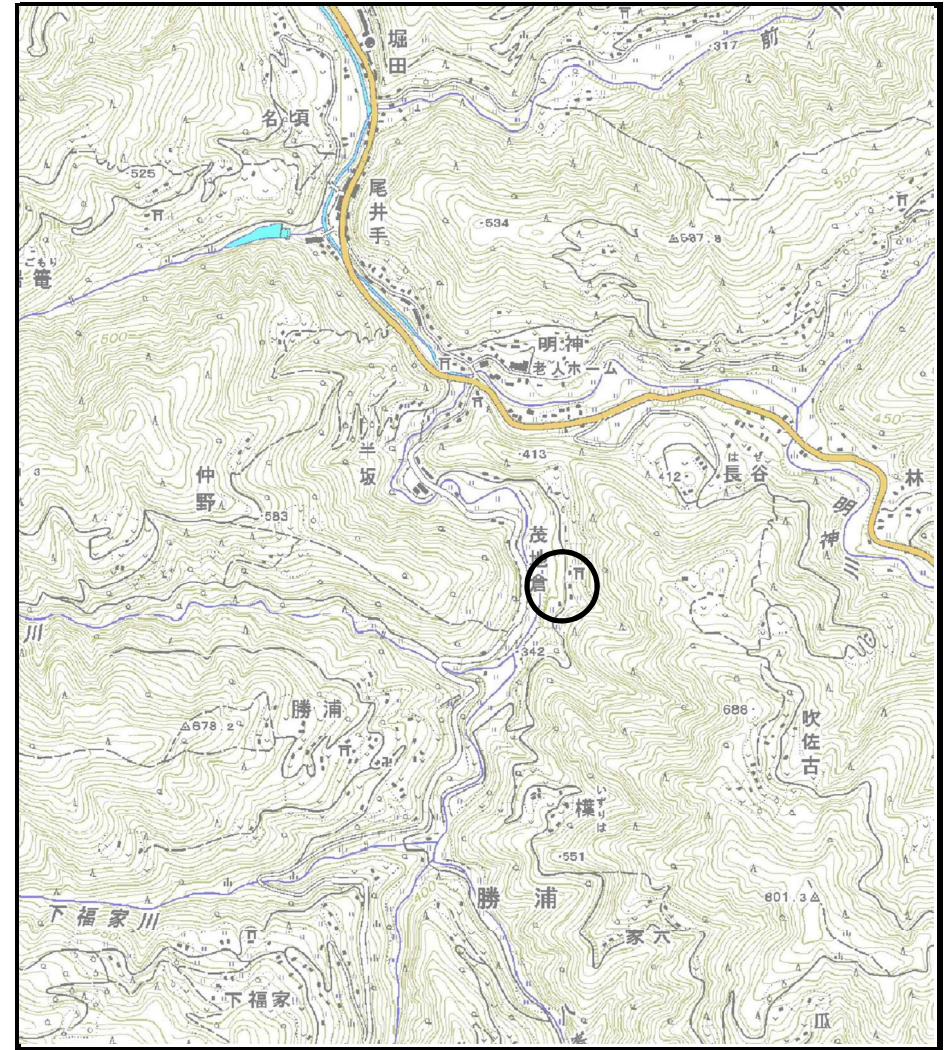


# 土砂災害警戒区域等の指定の公示に係る図書（その1）



(1/200,000)



(1/25,000)

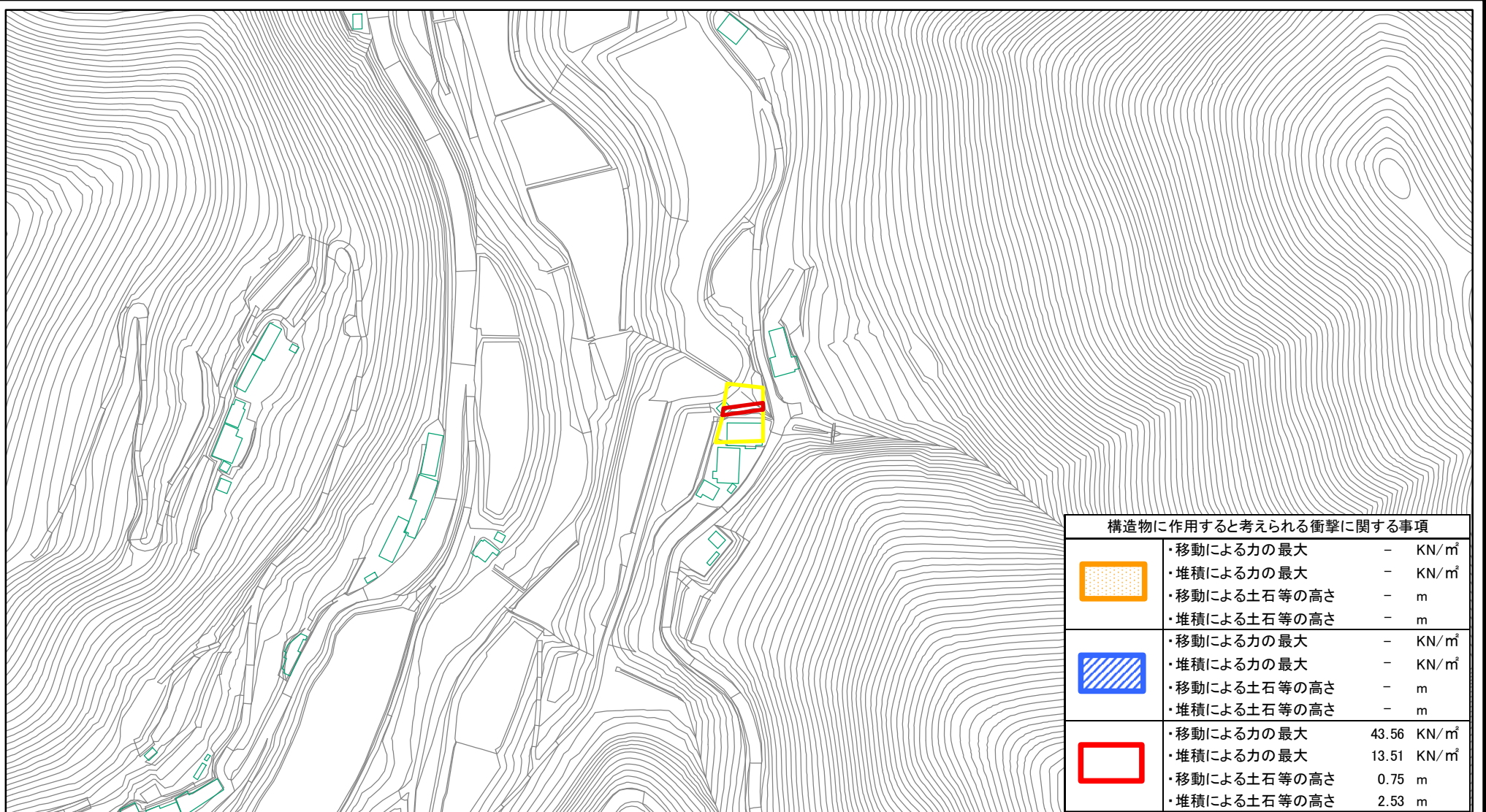
様式-1 (土)  
土砂災害警戒区域・土砂災害特別警戒区域 位置図

自然現象の種類	急傾斜地の崩壊
箇所番号	Ⅱ-2121
箇所名	茂地倉(2)_1
所在地	仲多度郡まんのう町勝浦




この地図は、国土地理院長の承認を得て、同院発行の数値地図200000(地図画像)及び数値地図25000(地図画像)を複製したものである。(承認番号 平21業複、第50号)






# 土砂災害警戒区域等の指定の公示に係る図書(その2)



0 25 50 100  
m

構造物に作用すると考えられる衝撃に関する事項	
	・移動による力の最大 - KN/m <sup>2</sup> ・堆積による力の最大 - KN/m <sup>2</sup> ・移動による土石等の高さ - m ・堆積による土石等の高さ - m
	・移動による力の最大 - KN/m <sup>2</sup> ・堆積による力の最大 - KN/m <sup>2</sup> ・移動による土石等の高さ - m ・堆積による土石等の高さ - m
	・移動による力の最大 43.56 KN/m <sup>2</sup> ・堆積による力の最大 13.51 KN/m <sup>2</sup> ・移動による土石等の高さ 0.75 m ・堆積による土石等の高さ 2.53 m

様式-2(急) 土砂災害警戒区域・土砂災害特別警戒区域 区域図(その1)	土砂災害防止法施行令第二条の基準に該当する区域		土 縮尺	自然現象の種類	急傾斜地の崩壊	箇所番号	II-2121
	土砂災害防止法施行令第三条の基準に該当する区域			告示番号	香川県告示第420号	箇所名	茂地倉(2)_1
	それ以外の区域		告示年月日	平成26年12月12日	所在地	仲多度郡まんのう町大字勝浦	