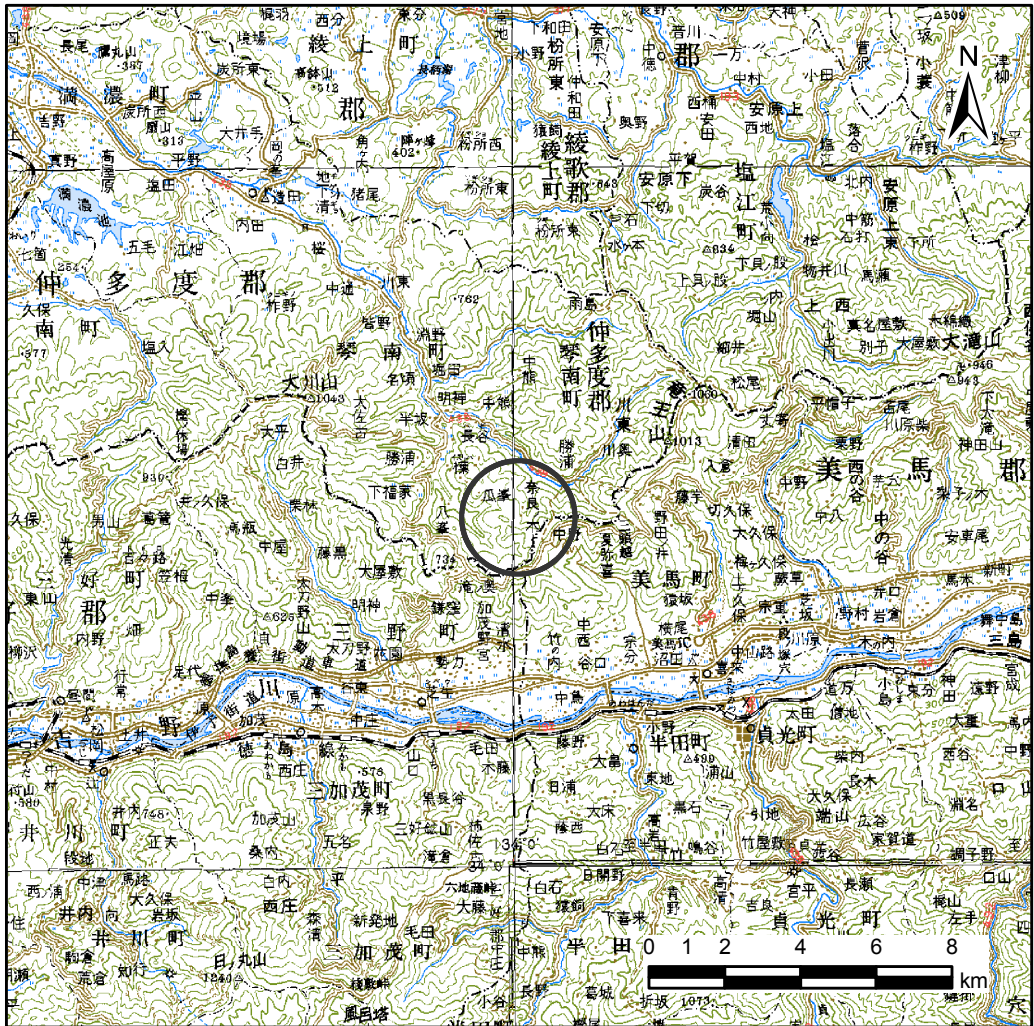
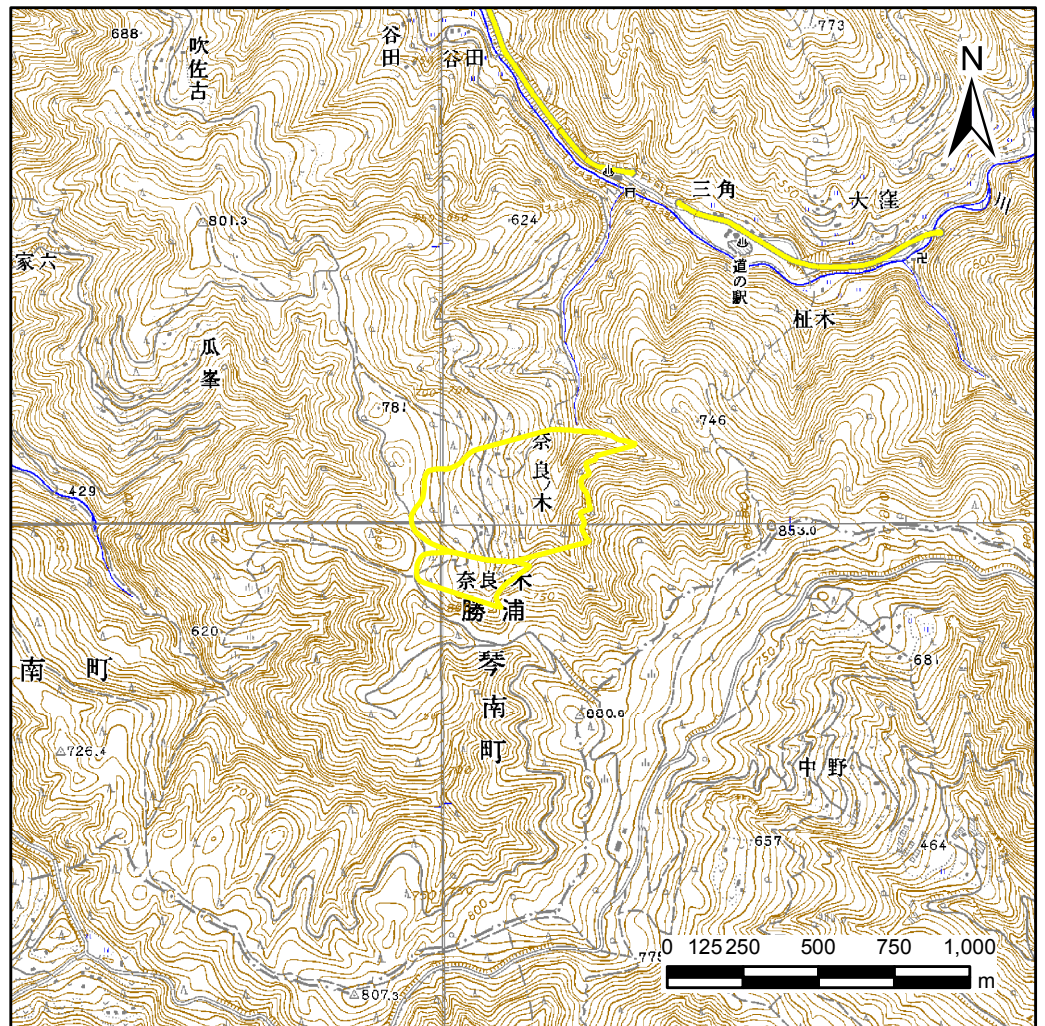


# 土砂災害警戒区域等の指定の公示に係る図書(その1)



(1/200,000)



(1/25,000)

様式-1(地)

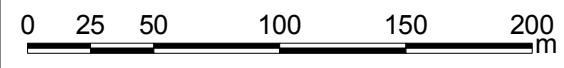
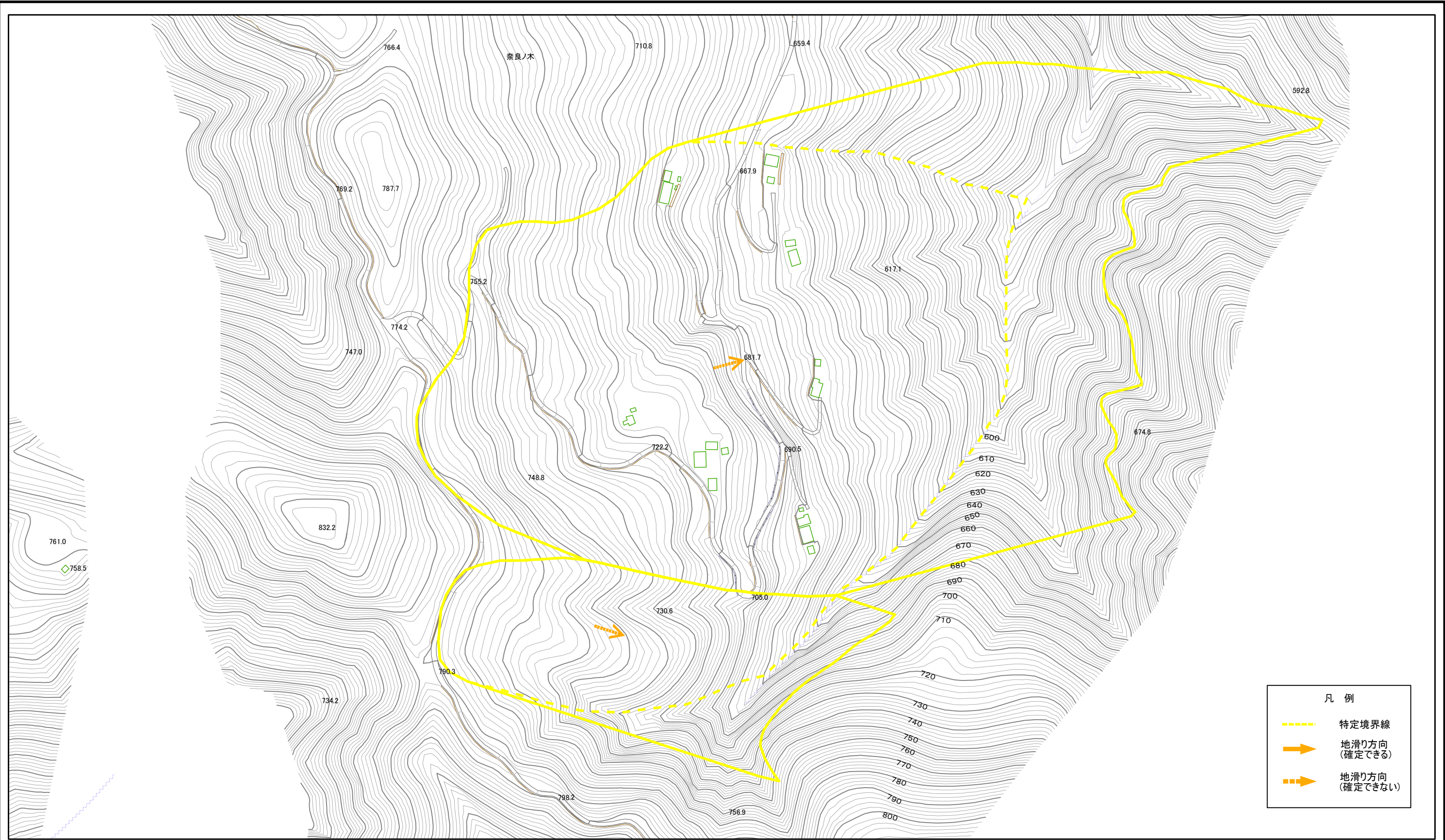
土砂災害警戒区域・土砂災害特別警戒区域 位置図

自然現象の種類	地滑り
箇所番号	61
箇所名	奈良ノ木上
地滑り区域名	
所在地	香川県仲多度郡まんのう町勝浦

この地図は、国土地理院長の承認を得て、同院発行の数値地図20000(地図画像)及び数値地図25000(地図画像)を複製したものである。(承認番号 平26情複、第748号)



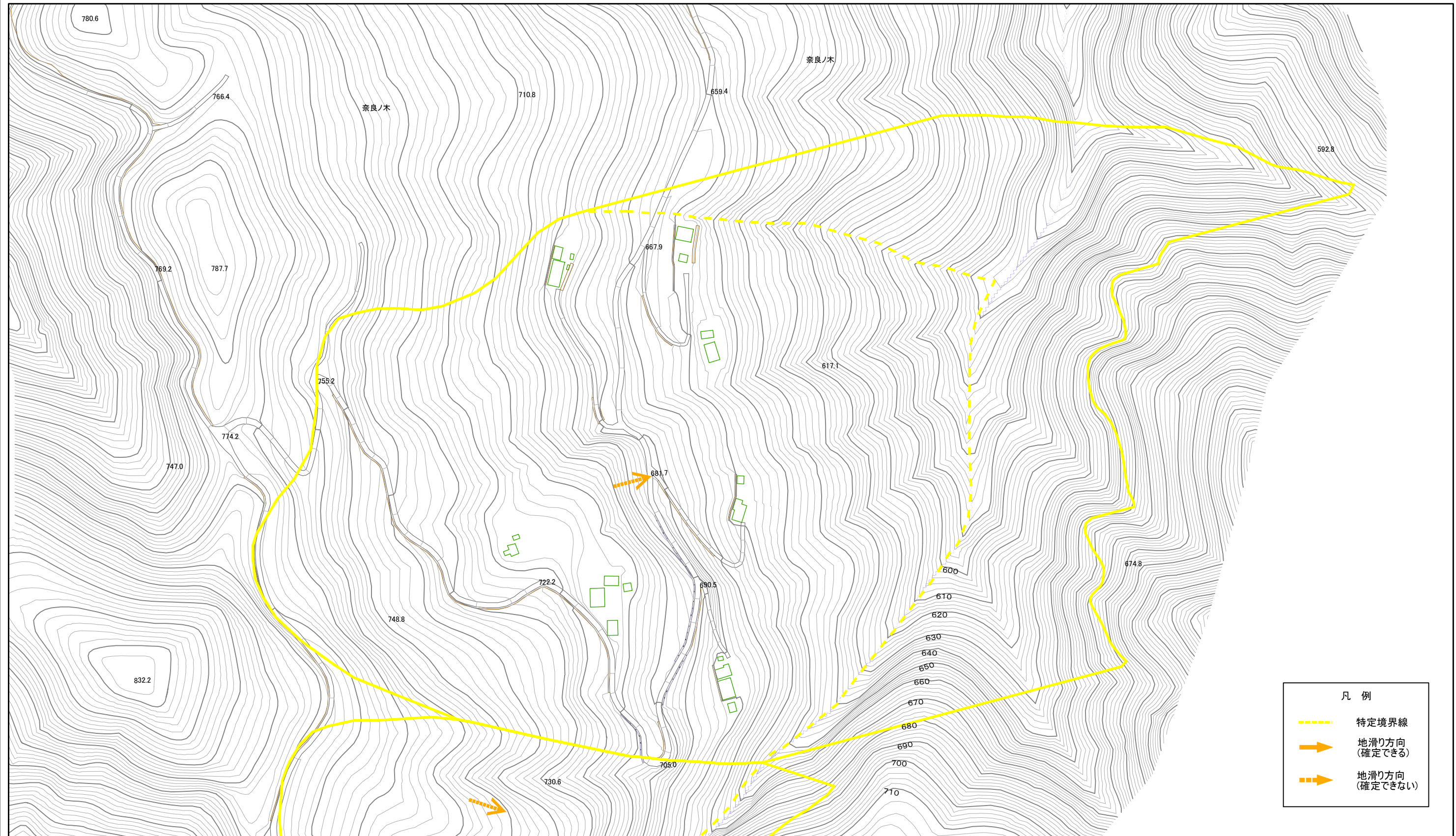
# 土砂災害警戒区域等の指定の公示に係る図書(その2)



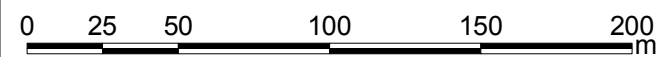
<b>様式-2(地)</b> 土砂災害警戒区域・土砂災害特別警戒区域 区域図	土砂災害防止法施行令第二条の基準に該当する区域(土砂災害警戒区域)		N 縮尺 1:3,000	自然現象の種類 地滑り	箇所番号 61	箇所名 奈良ノ木上
	土砂災害防止法施行令第三条の基準に該当する区域(土砂災害特別警戒区域)			告示番号 香川県告示第219号	地滑り区域名	所在地 香川県仲多度郡まんのう町勝浦
				告示年月日 平成27年7月7日		



# 土砂災害警戒区域等の指定の公示に係る図書(その2)



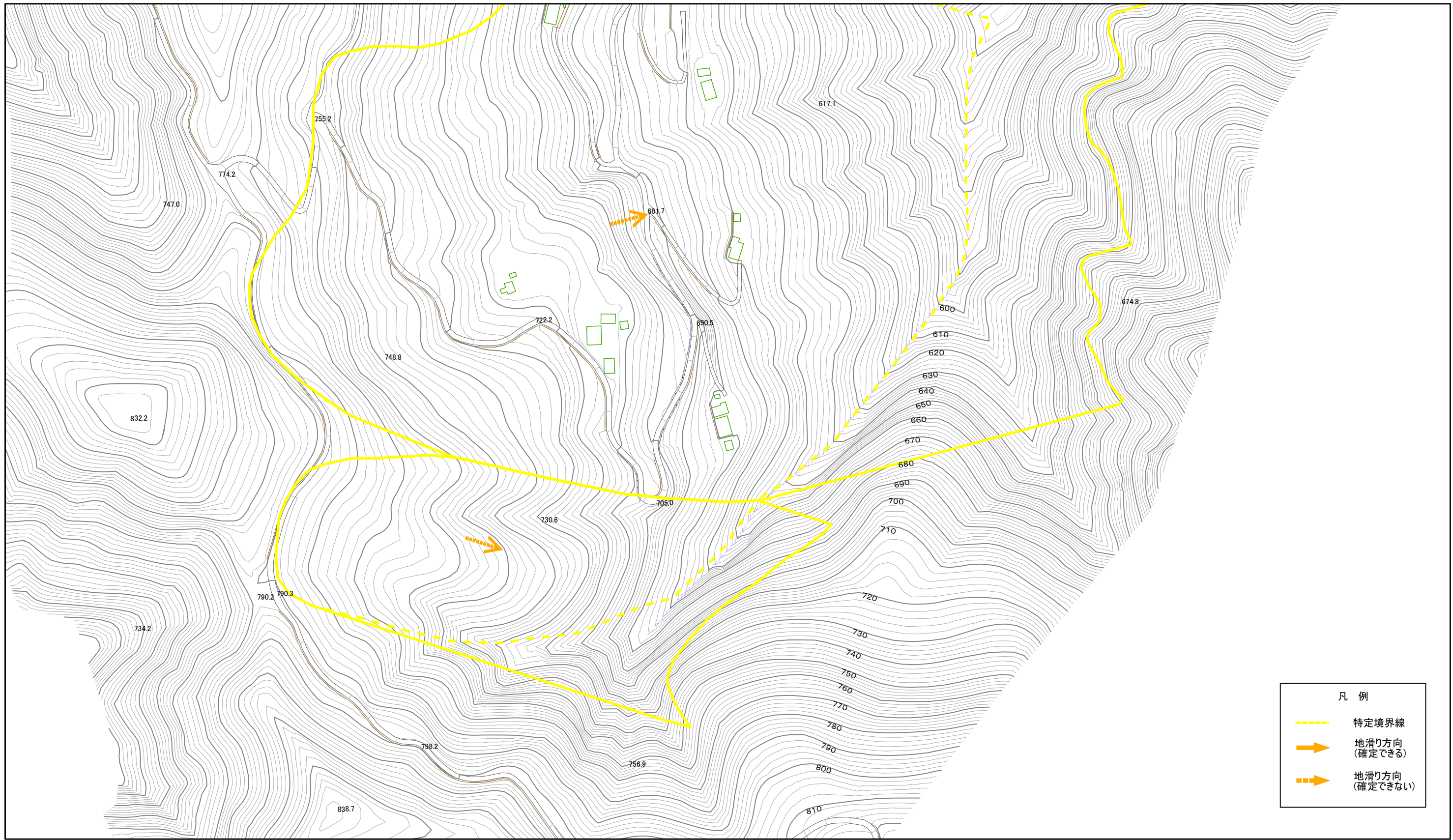
凡例	
	特定境界線
	地滑り方向 (確定できる)
	地滑り方向 (確定できない)



<b>様式-2(地)</b> 土砂災害警戒区域・土砂災害特別警戒区域 区域図	土砂災害防止法施行令第二条の基準に該当する区域(土砂災害警戒区域)		N 縮尺 1:2,500	自然現象の種類 地滑り	箇所番号 61	箇所名 奈良ノ木上
	土砂災害防止法施行令第三条の基準に該当する区域(土砂災害特別警戒区域)			告示番号 香川県告示第219号	地滑り区域名	所在地 香川県仲多度郡まんのう町勝浦
				告示年月日 平成27年7月7日		



# 土砂災害警戒区域等の指定の公示に係る図書(その2)



凡例	
	特定境界線
	地滑り方向 (確定できる)
	地滑り方向 (確定できない)

0 25 50 100 150 200 m

<b>様式-2(地)</b> 土砂災害警戒区域・土砂災害特別警戒区域 区域図	土砂災害防止法施行令第二条の基準に該当する区域(土砂災害警戒区域)		N 縮尺 1:2,500	自然現象の種類 地滑り	箇所番号 61	箇所名 奈良ノ木上
	土砂災害防止法施行令第三条の基準に該当する区域(土砂災害特別警戒区域)			告示番号 香川県告示第219号	地滑り区域名	所在地 香川県仲多度郡まんのう町勝浦
				告示年月日 平成27年7月7日		