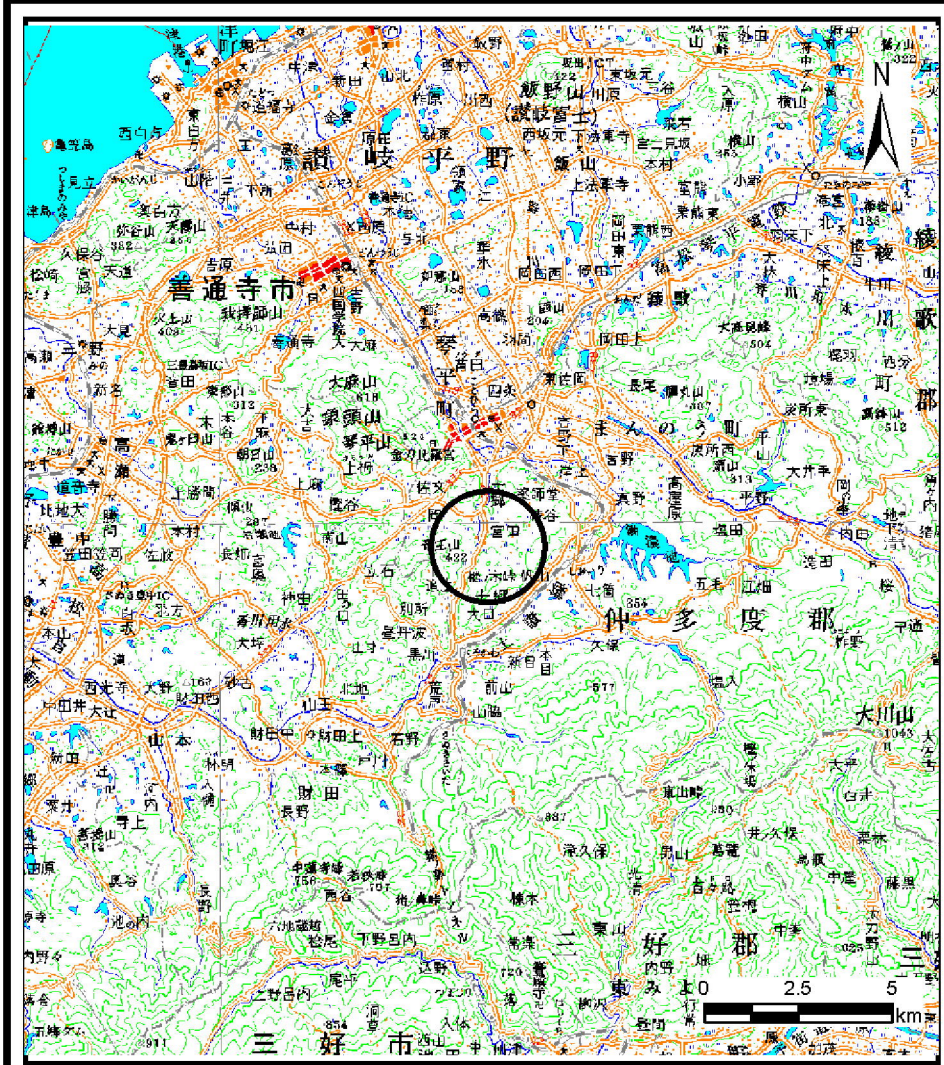
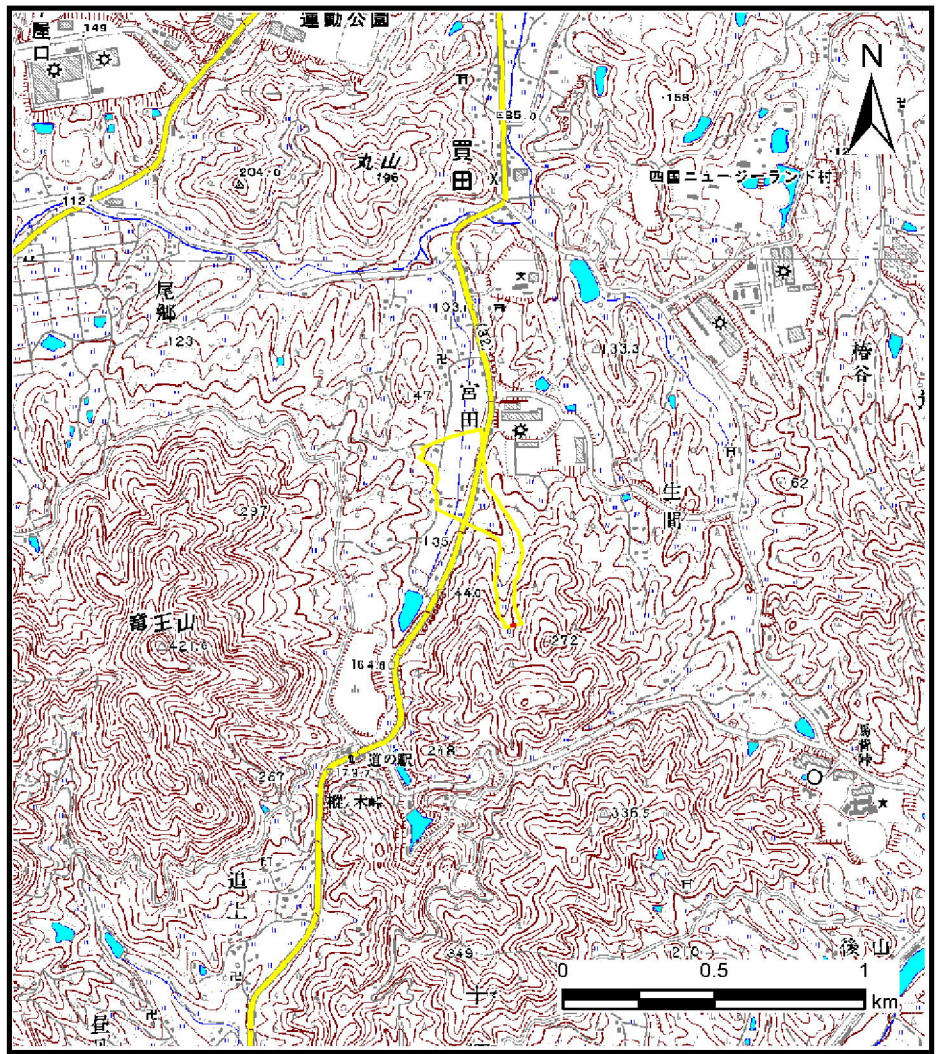


土砂災害警戒区域等の指定の公示に係る図書（その1）



(1/200,000)

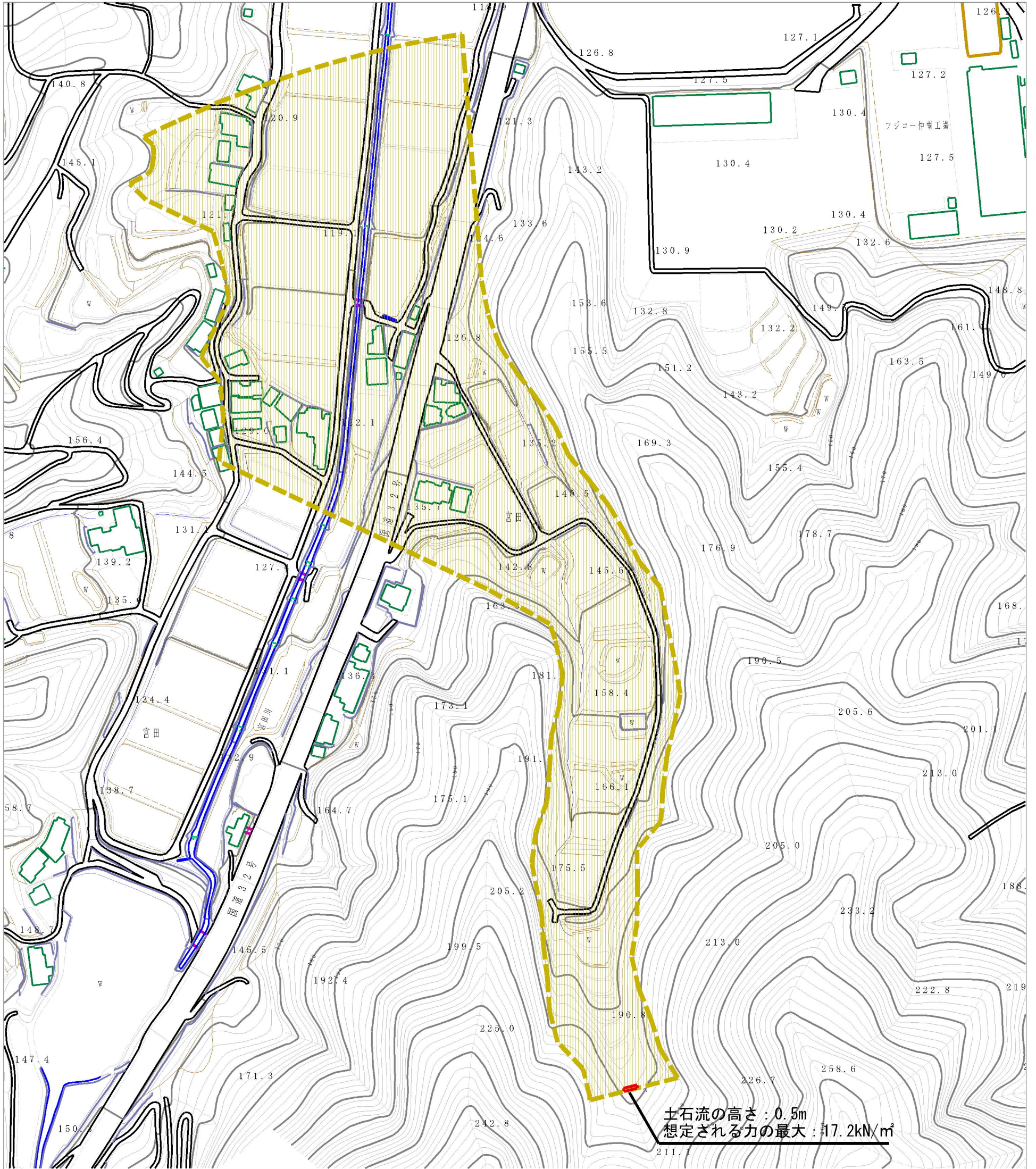


(1/25,000)

| | | |
|-------------------------------------|---------|-------------|
| 様式-1 (土) 土砂災害警戒区域・土砂災害特別警戒区域 位置図 | 自然現象の種類 | 土石流 |
| | 溪流番号 | 34-6- I |
| | 溪流名 | 宮田中條上川 |
| | 所在地 | 仲多度郡まんのう町宮田 |

この地図は、国土地理院長の承認を得て、同院発行の数値地図20000（地図画像）及び数値地図25000（地図画像）を複製したものである。（承認番号 平25情複、第108号）

土砂災害警戒区域等の指定の公示に係る図書（その2）

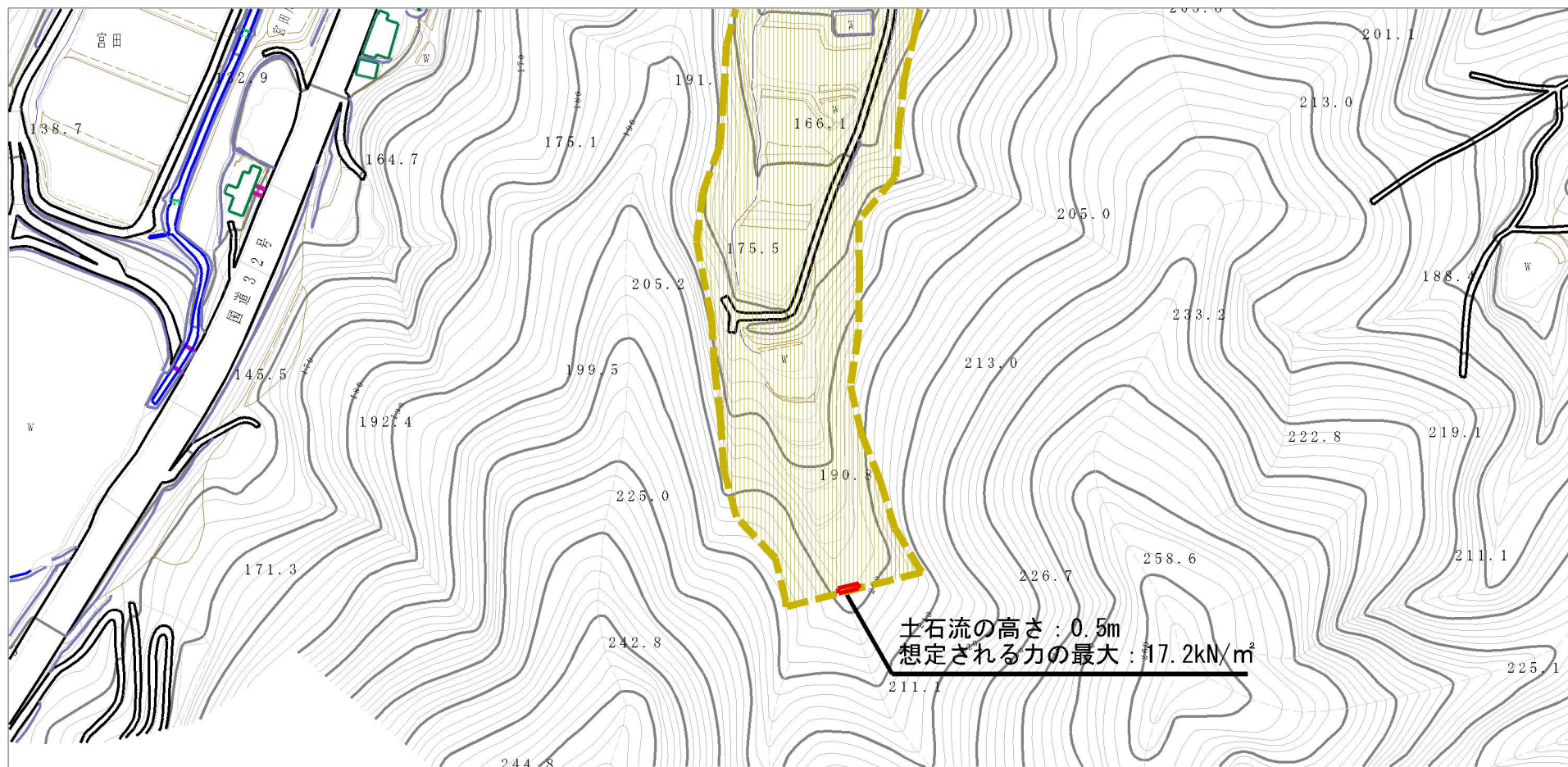


0 1 × 100m

土石流の高さ：0.5m
想定される力の最大：17.2kN/m²

| | | | | | | | |
|--|-------------------------|--|--------------------|---------|------------|------|-------------|
| 様式-2 (土) 土砂災害警戒区域・土砂災害特別警戒区域 区域図 | 土砂災害防止法施行令第2条の基準に該当する区域 | | N 縮尺 1:2,500 | 自然現象の種類 | 土石流 | 溪流番号 | 34-6-I |
| | 土砂災害防止法施行令第3条の基準に該当する区域 | | | 告示番号 | 香川県告示第94号 | 溪流名 | 宮田中條上川 |
| | それ以外の区域 | | | 告示年月日 | 平成27年3月20日 | 所在地 | 仲多度郡まんのう町宮田 |

土砂災害警戒区域等の指定の公示に係る図書（その2）



土石流の高さ：0.5m
 想定される力の最大：17.2kN/m²



様式-2 (土)

土砂災害警戒区域・土砂災害特別警戒区域
 区域図

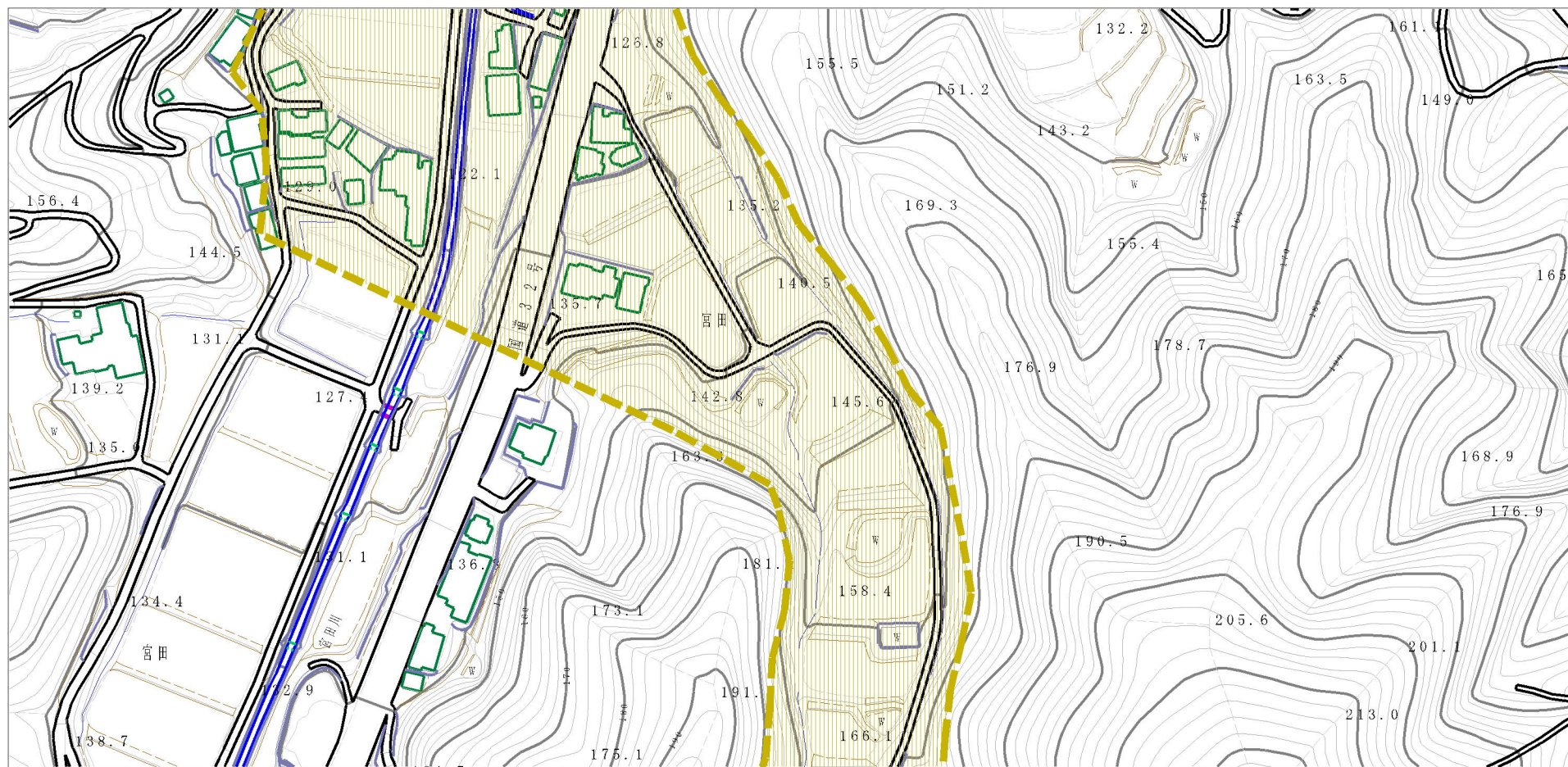
| | |
|-------------------------|--|
| 土砂災害防止法施行令第二条の基準に該当する区域 | |
| 土砂災害防止法施行令第三条の基準に該当する区域 | |
| それ以外の区域 | |

N

 縮尺
 1:2,500

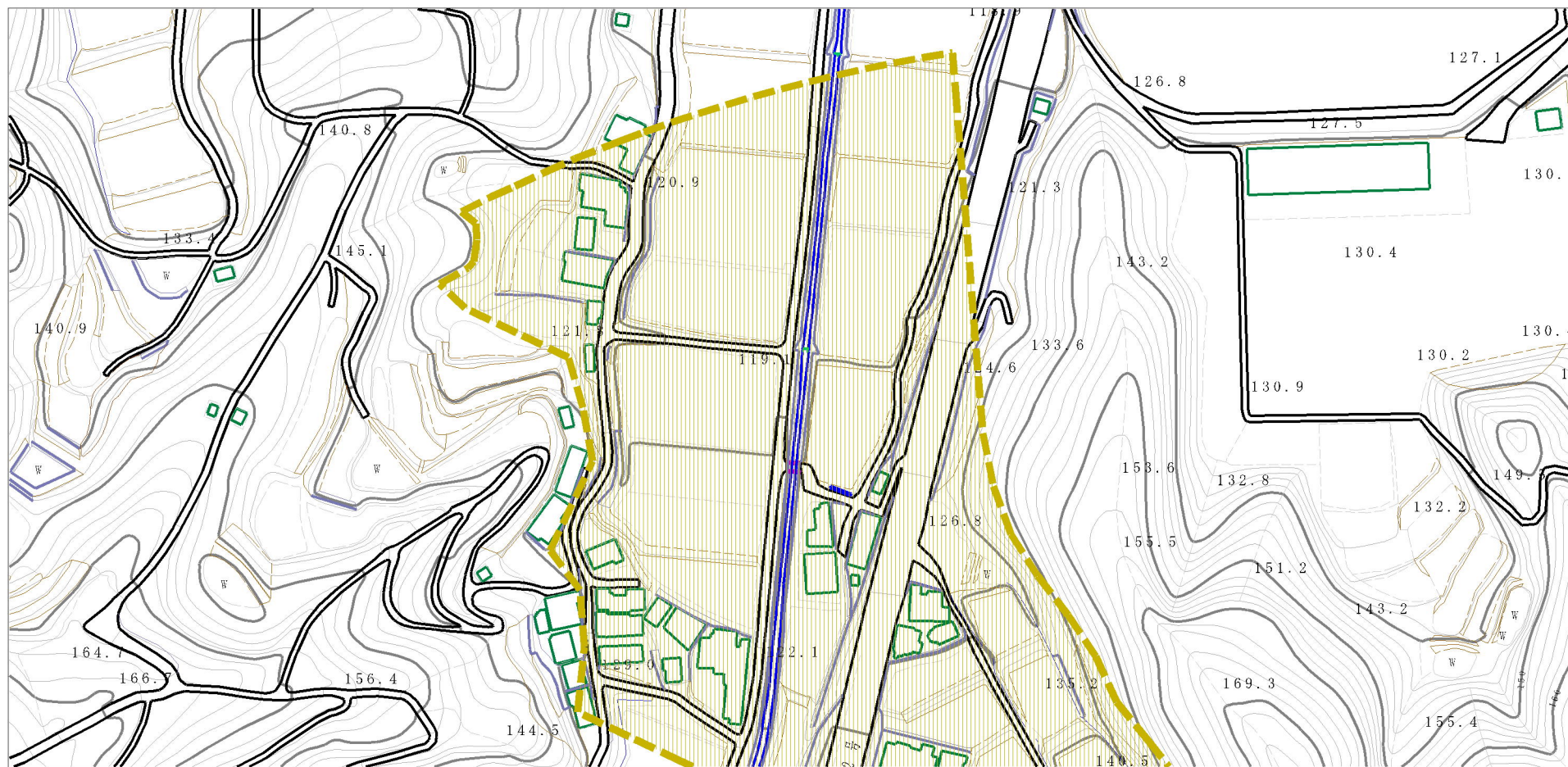
| | | | |
|---------|------------|------|-------------|
| 自然現象の種類 | 土石流 | 溪流番号 | 34-6-I |
| 告示番号 | 香川県告示第94号 | 溪流名 | 宮田中條上川 |
| 告示年月日 | 平成27年3月20日 | 所在地 | 仲多度郡まんのう町宮田 |

土砂災害警戒区域等の指定の公示に係る図書（その2）



| | | | | | | |
|--|-------------------------|---|--------------------------------|-----------------------|----------------------------|--------------------|
| <p>様式-2 (土)</p> <p>土砂災害警戒区域・土砂災害特別警戒区域</p> <p>区域図</p> | 土砂災害防止法施行令第二条の基準に該当する区域 | | <p>N</p> <p>縮尺 1:2,500</p> | 自然現象の種類 土石流 | 溪流番号 34-6-I | |
| | 土砂災害防止法施行令第三条の基準に該当する区域 | 土石流の高さが1mを超える場合、土石等の移動による力が50kN/mを超える区域 | | | 告示番号 香川県告示第94号 | 溪流名 宮田中條上川 |
| | | 土石流の高さが1mを超える場合、土石等の移動による力が50kN/m以下の区域 | | | 告示年月日 平成27年3月20日 | 所在地 仲多度郡まんのう町宮田 |
| | | それ以外の区域 | | | | |

土砂災害警戒区域等の指定の公示に係る図書（その2）



0 1 ×100m

様式-2（土）

土砂災害警戒区域・土砂災害特別警戒区域
区域図

土砂災害防止法施行令第二条の基準に該当する区域

土砂災害防止
法施行令第三
条の基準に該
当する区域

土石流の高さが1mを超える場合、土石等の
移動による力が50kN/mを超える区域

土石流の高さが1mを超える場合、土石等の
移動による力が50kN/m以下の区域

それ以外の区域



縮尺
1:2,500

自然現象
の種類

告示番号

告示年月日

土石流

香川県告示第94号

平成27年3月20日

溪流番号

溪流名

所在地

34-6-I

宮田中條上川

仲多度郡まんのう町宮田