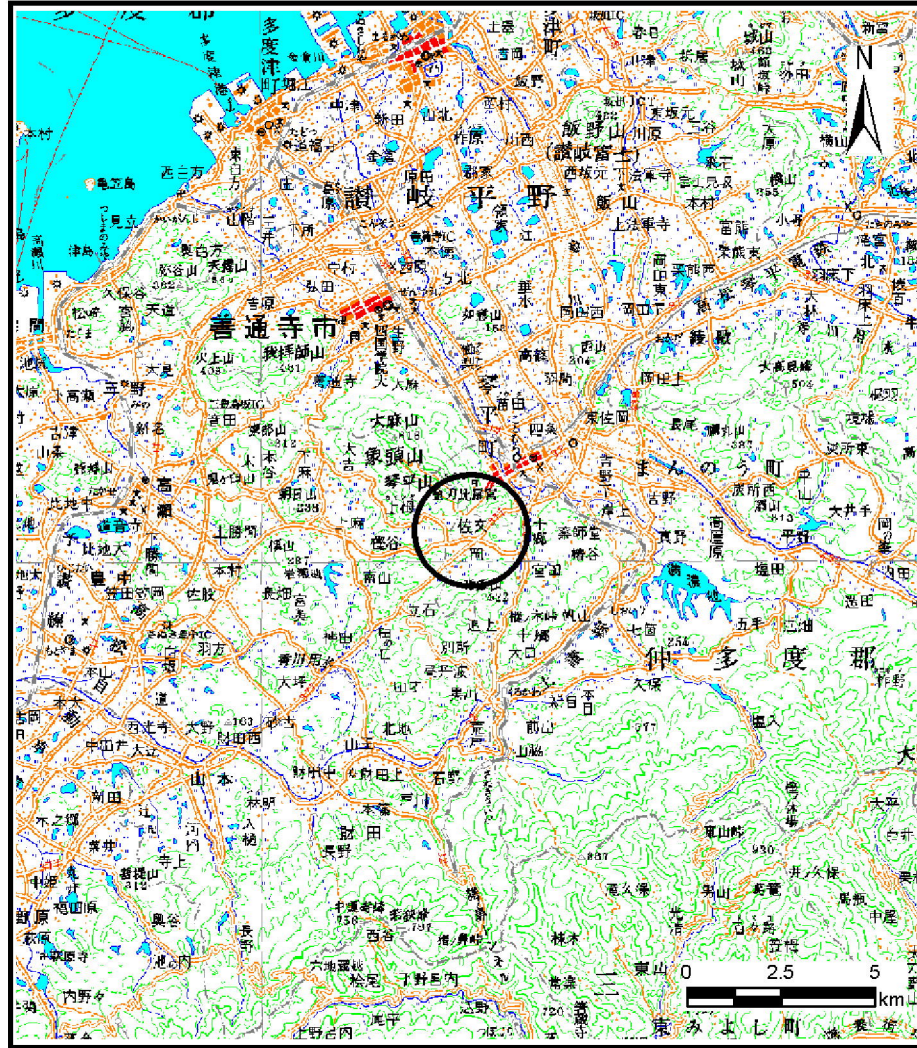
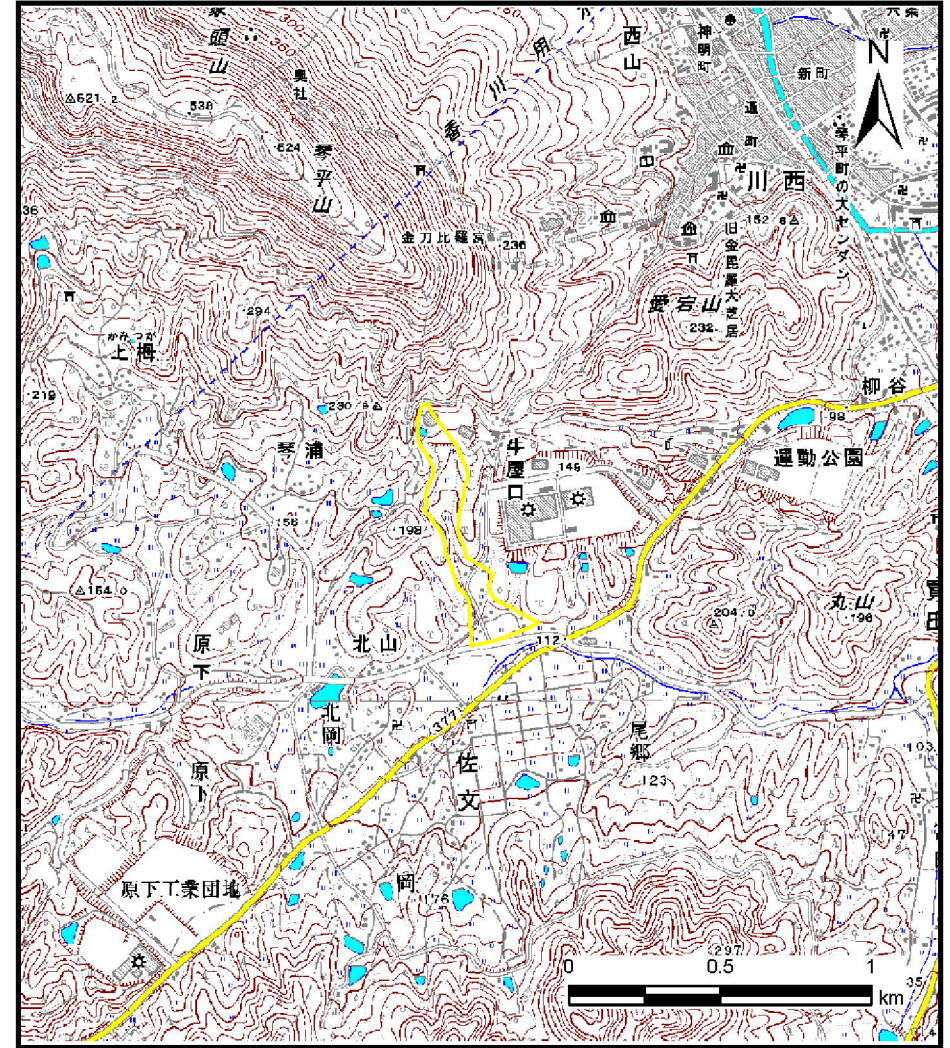


# 土砂災害警戒区域等の指定の公示に係る図書（その1）



(1/200,000)



(1/25,000)

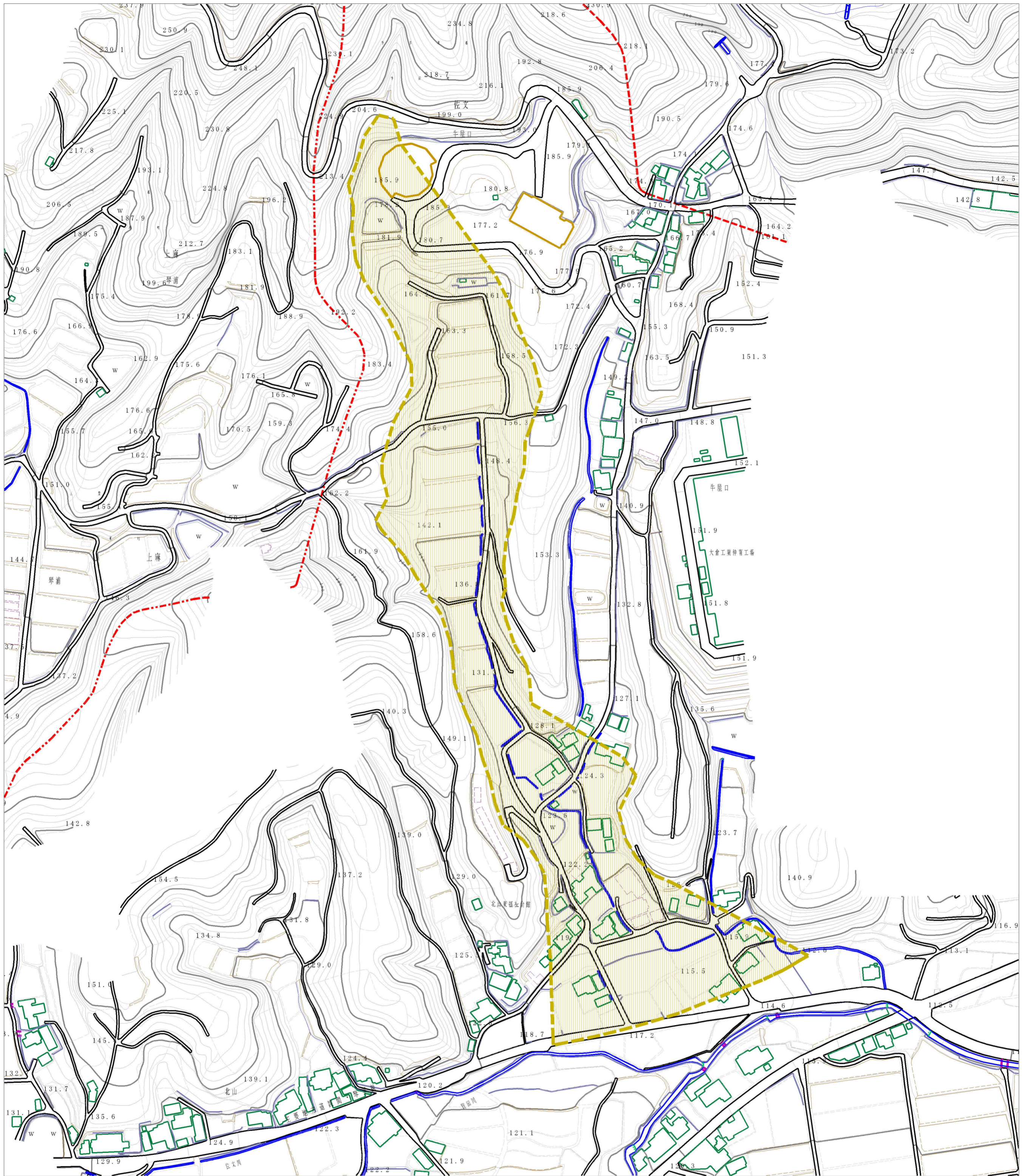
様式-1 (土)  
土砂災害警戒区域・土砂災害特別警戒区域 位置図

自然現象の種類	土石流
溪流番号	34-11-I
溪流名	佐文峠川
所在地	仲多度郡まんのう町佐文

この地図は、国土地理院長の承認を得て、同院発行の数値地図20000（地図画像）及び数値地図25000（地図画像）を複製したものである。（承認番号 平25情複、第108号）



土砂災害警戒区域の指定に係る図書（その2）

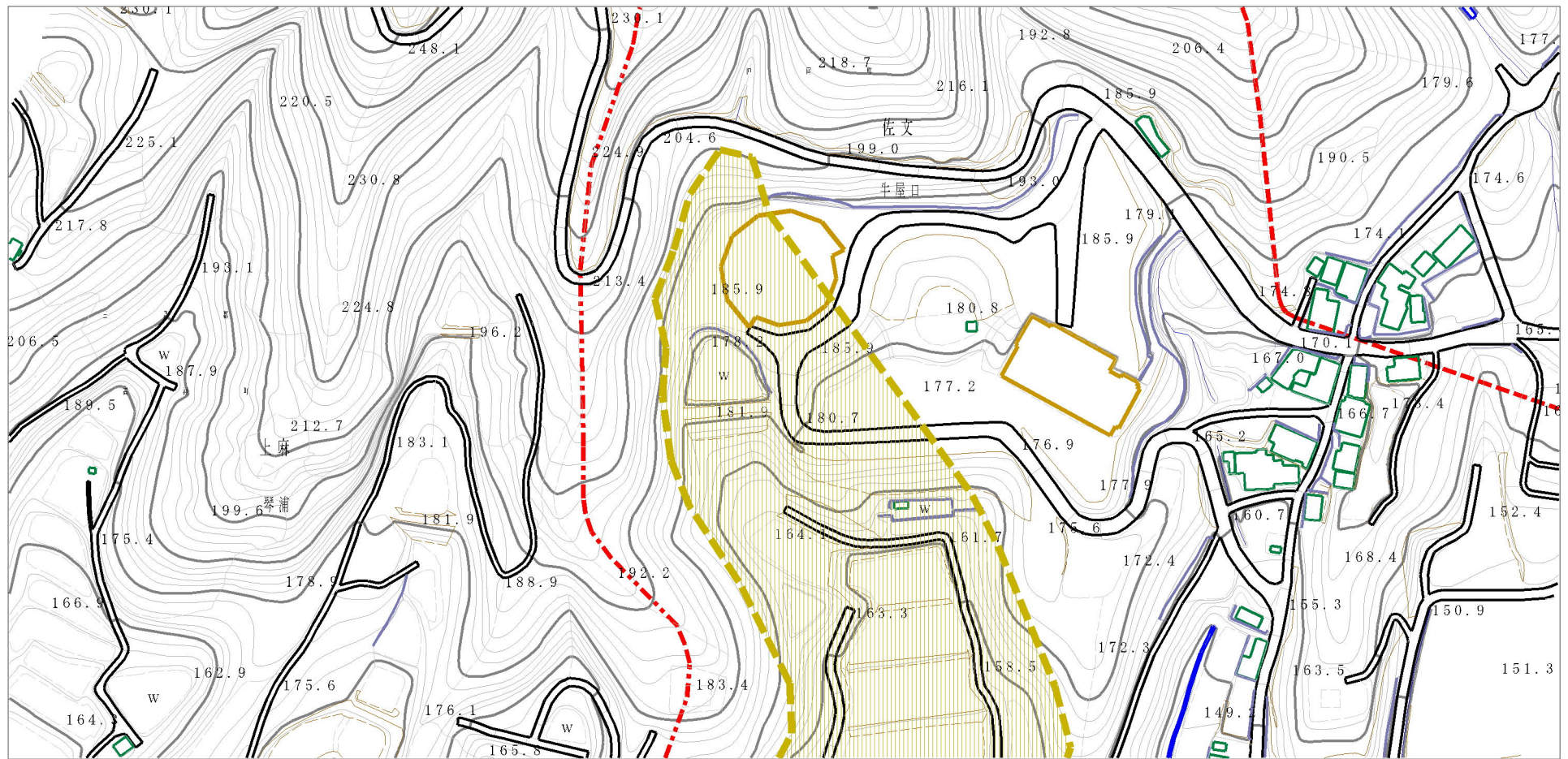


0 1 × 100m

様式-2 (土) 土砂災害警戒区域 区域図	土砂災害防止法施行令第2条の基礎に該当する区域		N 縮尺 1:2,500	自然現象の種類 土石流	溪流番号 34-11-1
				告示番号 香川県告示第94号	溪流名 佐文峠川
				告示年月日 平成27年3月20日	所在地 仲多度郡まんのう町佐文



# 土砂災害警戒区域の指定の公示に係る図書（その2）



様式-2 (土)

土砂災害警戒区域 区域図

土砂災害防止法施行令第二条の基準に該当する区域

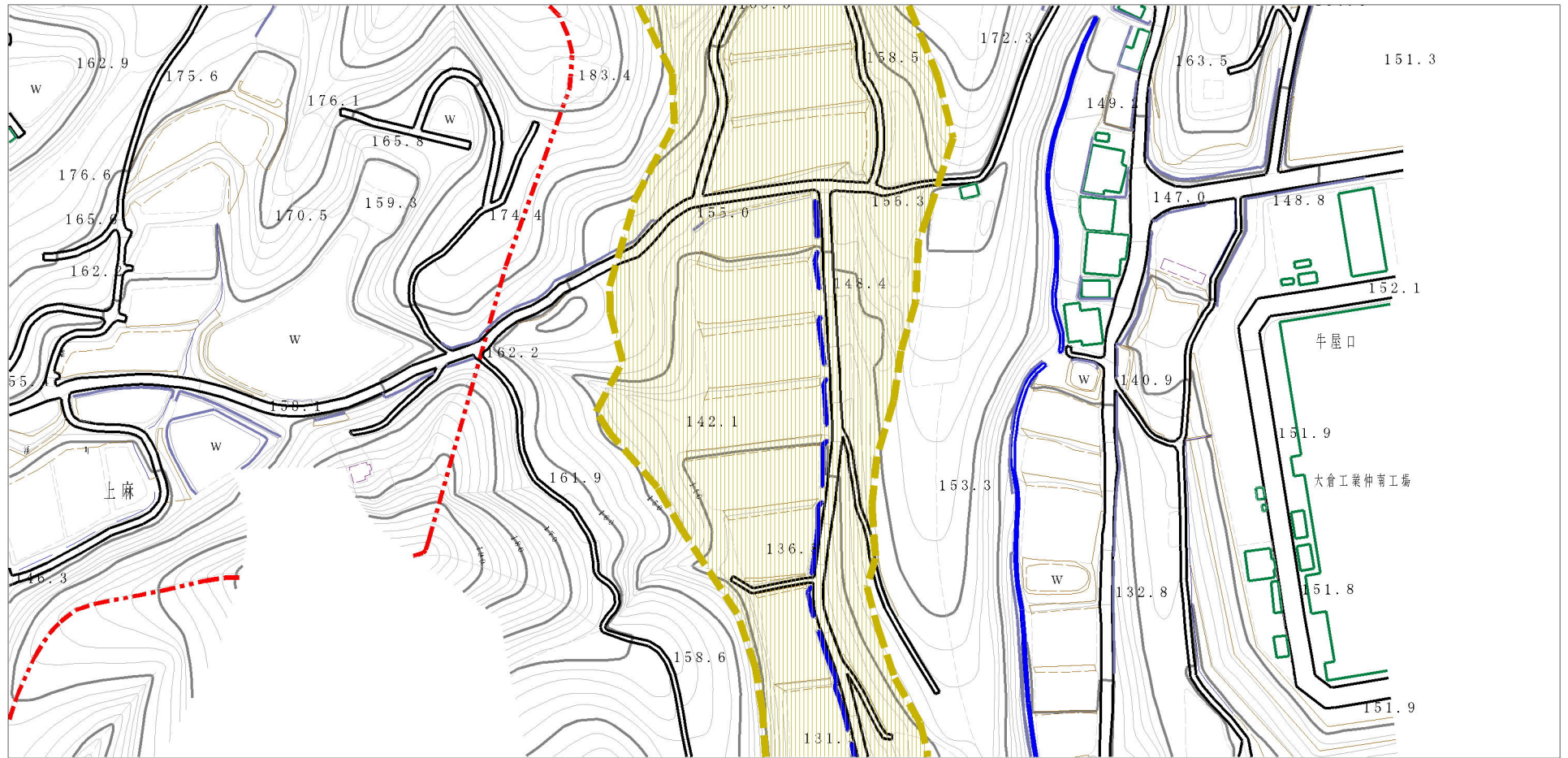


縮尺  
1:2,500

自然現象の種類	土石流	溪流番号	34-11-I
告示番号	香川県告示第94号	溪流名	佐文峠川
告示年月日	平成27年3月20日	所在地	仲多度郡まんのう町佐文



# 土砂災害警戒区域の指定の公示に係る図書（その2）



様式-2 (土)  
土砂災害警戒区域 区域図

土砂災害防止法施行令第二条の基準に該当する区域

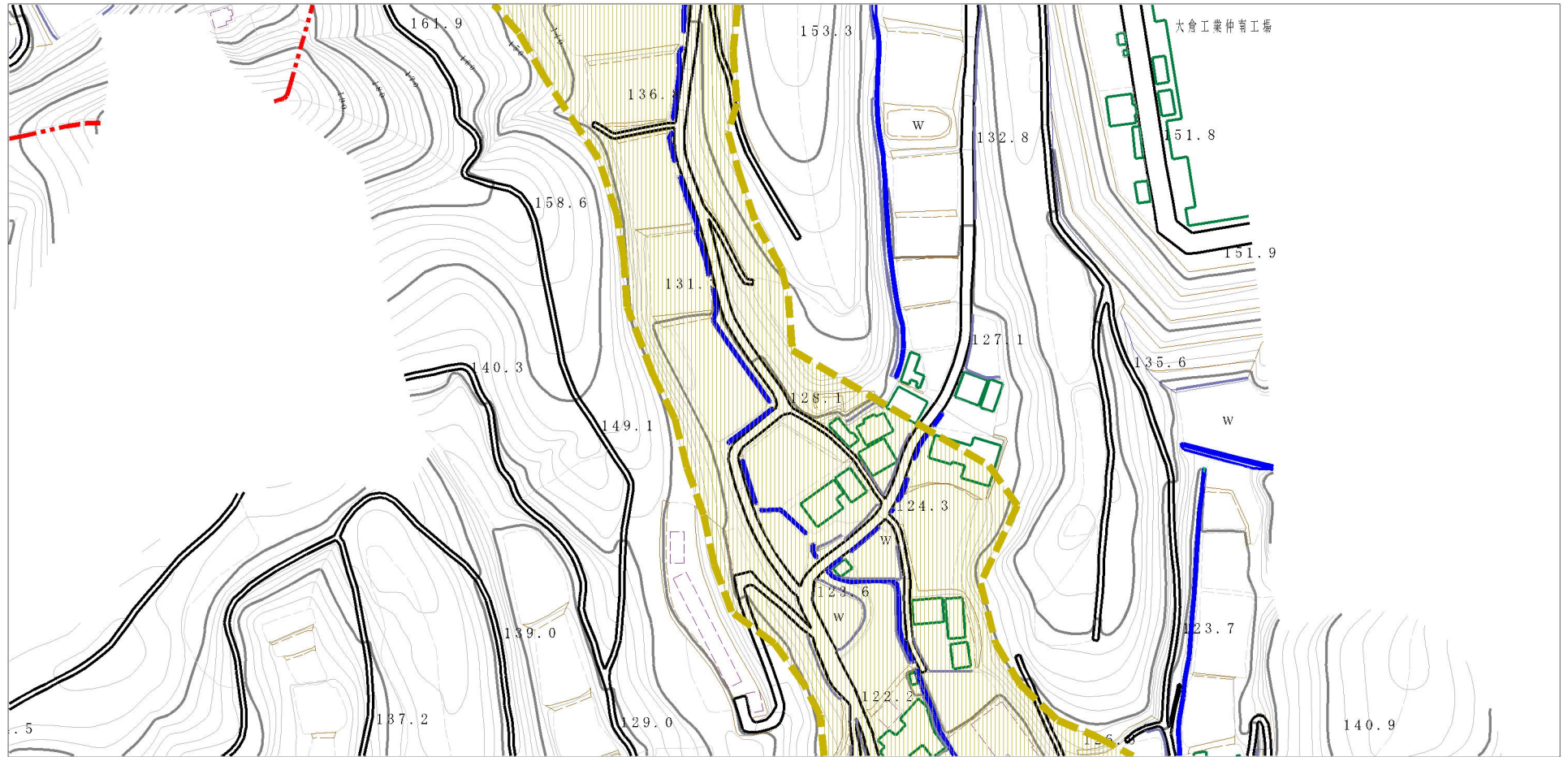


縮尺  
1:2,500

自然現象の種類	土石流	溪流番号	34-11-I
告示番号	香川県告示第94号	溪流名	佐文峠川
告示年月日	平成27年3月20日	所在地	仲多度郡まんのう町佐文



# 土砂災害警戒区域の指定の公示に係る図書（その2）



様式-2 (土)  
土砂災害警戒区域 区域図

土砂災害防止法施行令第二条の基準に該当する区域

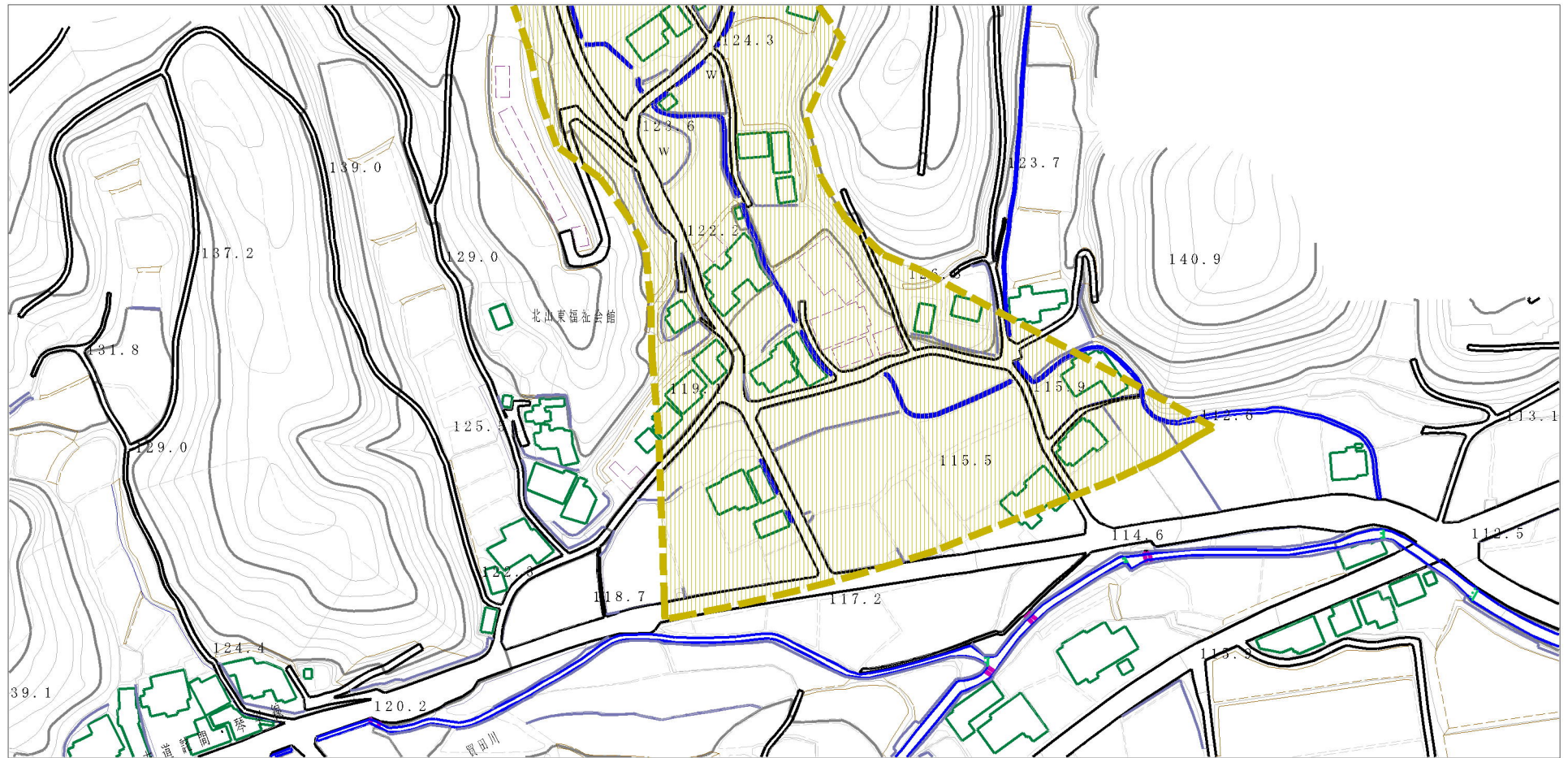


縮尺  
1:2,500

自然現象の種類	土石流	溪流番号	34-11-I
告示番号	香川県告示第94号	溪流名	佐文峠川
告示年月日	平成27年3月20日	所在地	仲多度郡まんのう町佐文



# 土砂災害警戒区域の指定の公示に係る図書（その2）



0 1 ×100m

様式-2 (土)  
土砂災害警戒区域 区域図

土砂災害防止法施行令第2条の基準に該当する区域



縮尺  
1:2,500

自然現象の種類	土石流	溪流番号	34-11-1
告示番号	香川県告示第94号	溪流名	佐文峠川
告示年月日	平成27年3月20日	所在地	仲多度郡まんのう町佐文