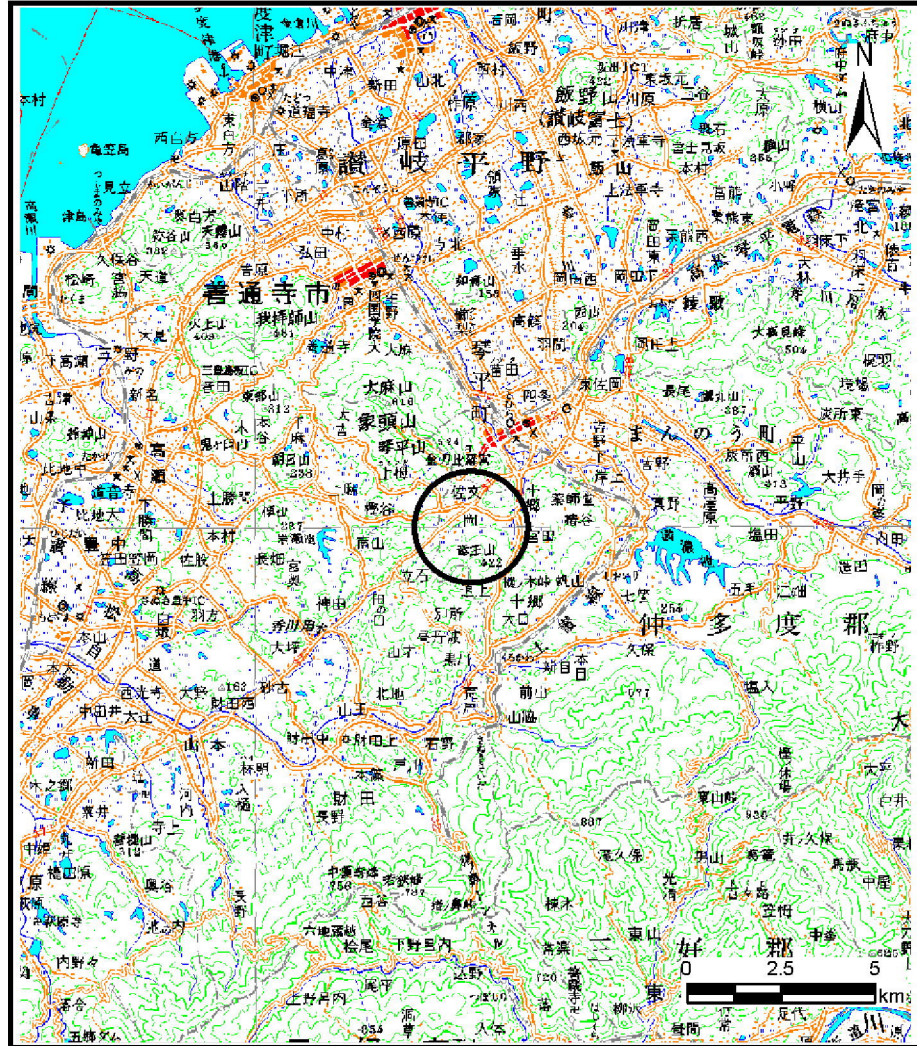
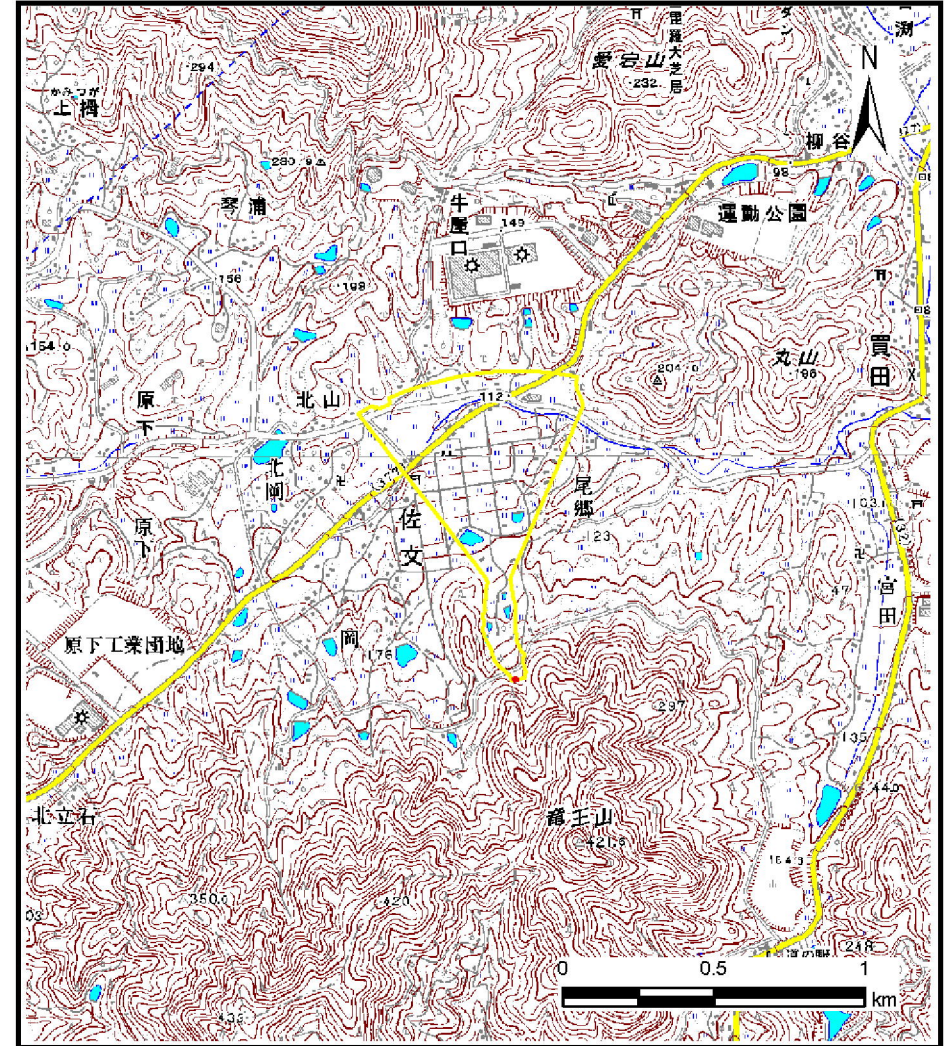


土砂災害警戒区域等の指定の公示に係る図書（その1）



(1/200,000)

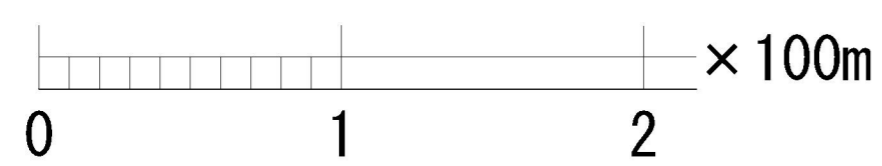
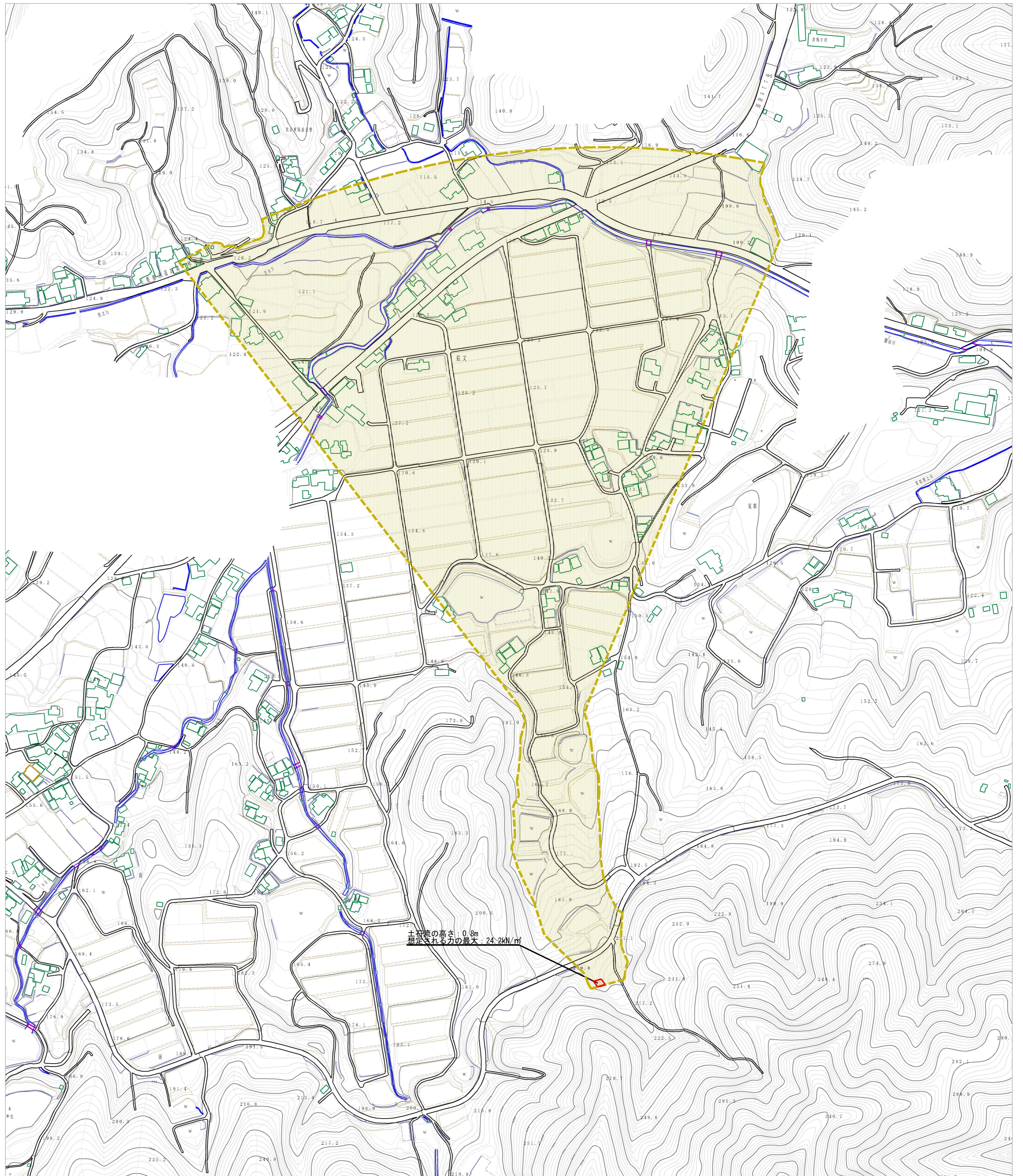


(1/25,000)

様式-1 (土)
土砂災害警戒区域・土砂災害特別警戒区域 位置図

自然現象の種類	土石流
溪流番号	34-23-Ⅱ
溪流名	尾郷上川
所在地	仲多度郡まんのう町佐文

この地図は、国土地理院長の承認を得て、同院発行の数値地図20000（地図画像）及び数値地図25000（地図画像）を複製したものである。（承認番号 平25情複、第108号）



様式-2 (土) 土石災害警戒区域・土石災害特別警戒区域 区域図(全体図)	土石災害警戒区域(国土交通省令第2条の基準に該当する区域) 土石災害特別警戒区域(土石流の高さが1mを超え、土石等の移動による力が50kN/m ² 以上となる区域) 土石災害特別警戒区域(土石流の高さが1mを超え、土石等の移動による力が50kN/m ² 以下の区域) その他区域	自然現象の種類 土石流 告示番号 香川県告示第94号 告示年月日 平成27年3月20日	流域番号 34-23-II 流域名 尾畑上川 所在地 仲多度郡まんのう町佐文
---	--	--	---

土砂災害警戒区域等の指定の公示に係る図書（その2）



土石流の高さ：0.8m
 想定される力の最大：24.2kN/m²

0 1 ×100m

様式-2（土）

土砂災害警戒区域・土砂災害特別警戒区域
 区域図

土砂災害防止法施行令第二条の基準に該当する区域



自然現象
 の種類

土石流

溪流番号

34-23-II

土砂災害防止
 法施行令第三
 条の基準に該
 当する区域

土石流の高さが1mを超える場合、土石等の
 移動による力が50kN/m²を超える区域



縮尺
 1:2,500

告示番号

香川県告示第94号

溪流名

尾郷上川

土石流の高さが1mを超える場合、土石等の
 移動による力が50kN/m²以下の区域



告示年月日

平成27年3月20日

所在地

仲多度郡まんのう町佐文

それ以外の区域



土砂災害警戒区域等の指定の公示に係る図書（その2）



0 ————— ×100m

様式-2（土）

土砂災害警戒区域・土砂災害特別警戒区域図

土砂災害防止法施行令第二条の基準に該当する区域



自然現象の種類

土石流

溪流番号

34-23-II

土砂災害防止法施行令第三条の基準に該当する区域

土石流の高さが1mを超える場合、土石等の移動による力が50kN/m²を超える区域



縮尺
1:2,500

告示番号

香川県告示第94号

溪流名

尾郷上川

土石流の高さが1mを超える場合、土石等の移動による力が50kN/m²以下の区域



告示年月日

平成27年3月20日

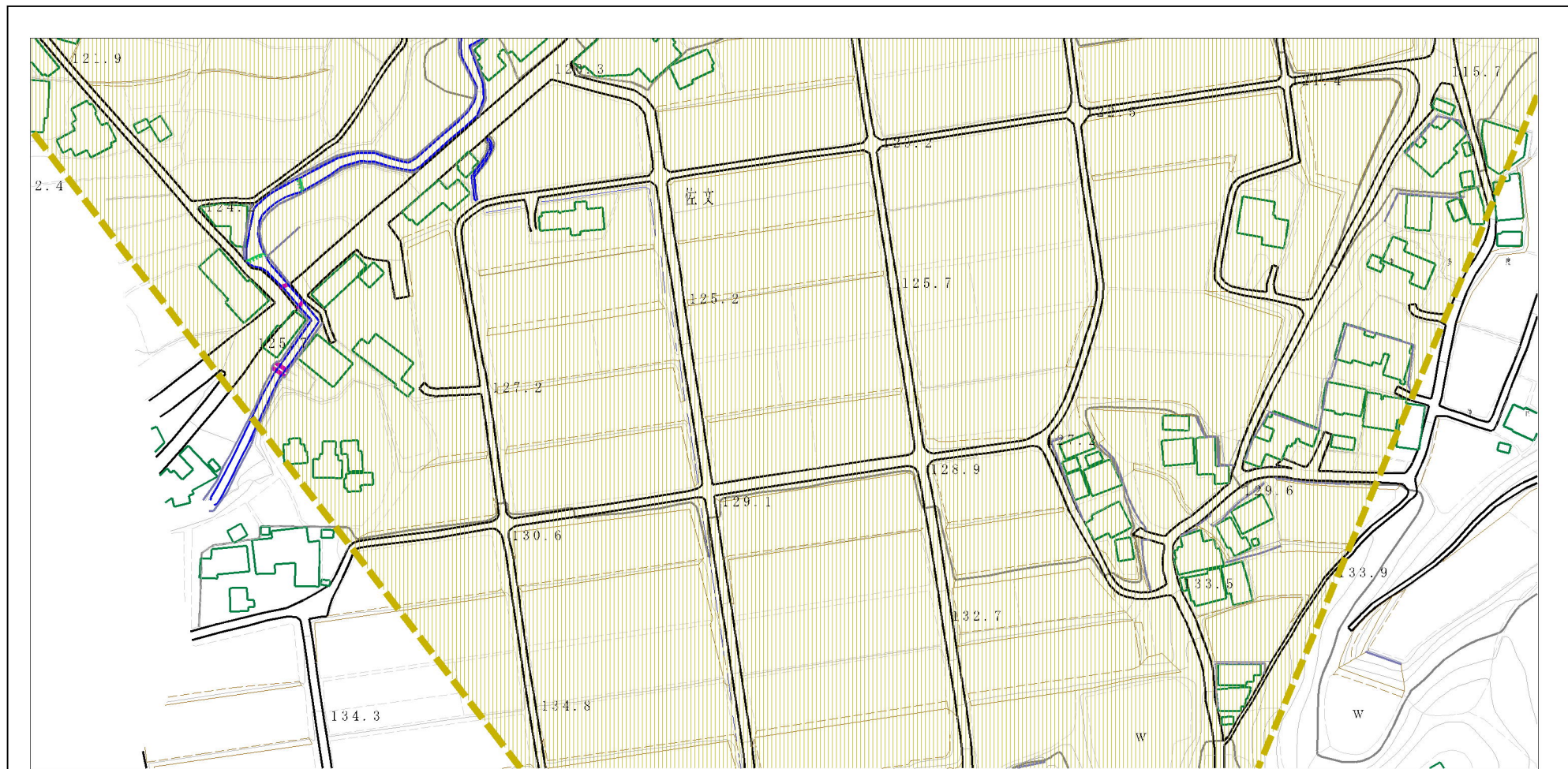
所在地

仲多度郡まんのう町佐文

それ以外の区域




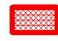

土砂災害警戒区域等の指定の公示に係る図書（その2）



0 × 100m

様式-2（土）

土砂災害警戒区域・土砂災害特別警戒区域
区域図

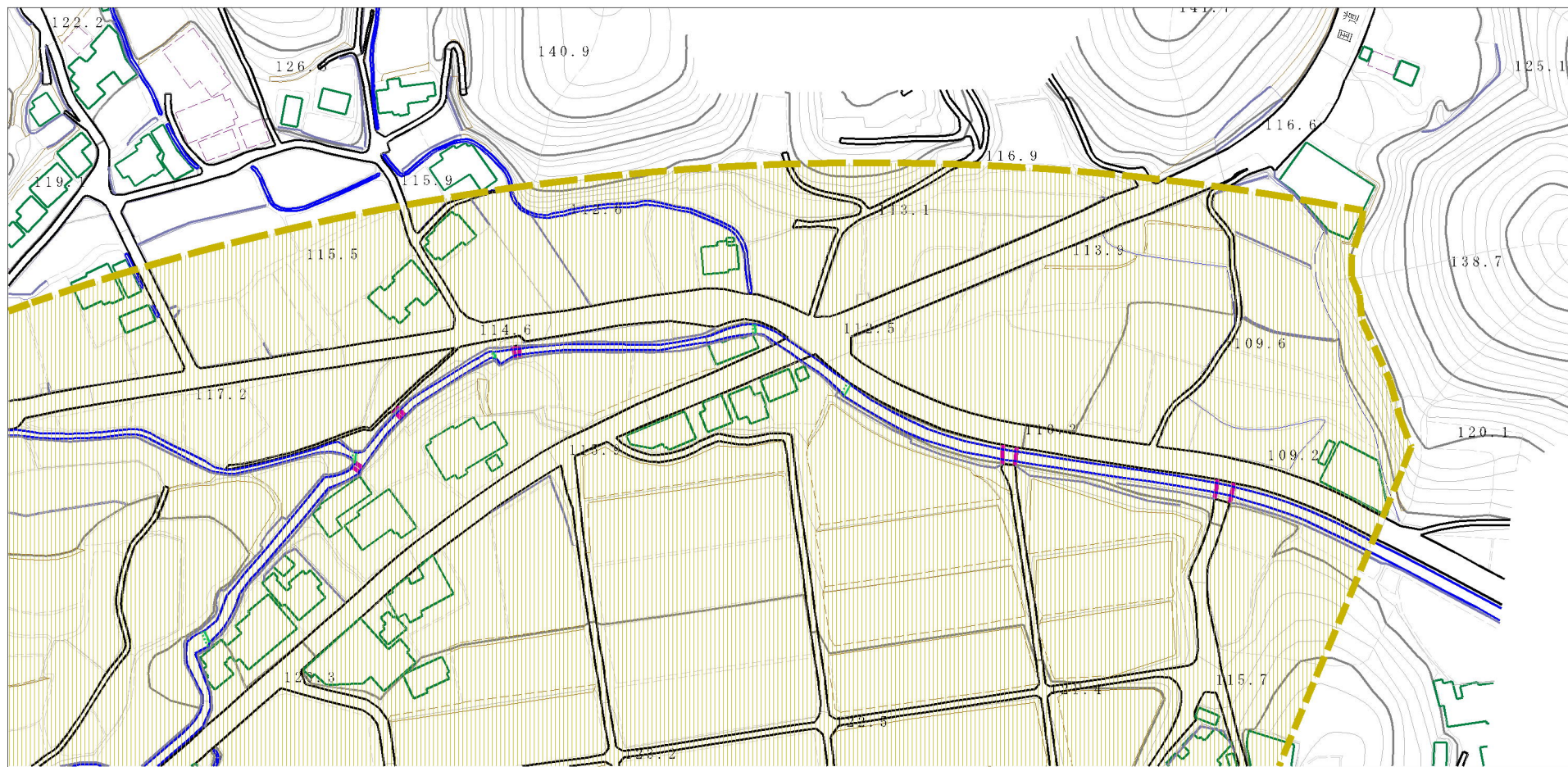
土砂災害防止法施行令第二条の基準に該当する区域	
土砂災害防止法施行令第三条の基準に該当する区域	
それ以外の区域	



縮尺
1:2,500

自然現象の種類	土石流	溪流番号	34-23-II
告示番号	香川県告示第94号	溪流名	尾郷上川
告示年月日	平成27年3月20日	所在地	仲多度郡まんのう町佐文

土砂災害警戒区域等の指定の公示に係る図書（その2）



0 × 100m

様式-2（土）

土砂災害警戒区域・土砂災害特別警戒区域図

土砂災害防止法施行令第二条の基準に該当する区域



自然現象の種類

土石流

溪流番号

34-23-II

土砂災害防止法施行令第三条の基準に該当する区域

土石流の高さが1mを超える場合、土石等の移動による力が50kN/m²を超える区域



縮尺
1:2,500

告示番号

香川県告示第94号

溪流名

尾郷上川

土石流の高さが1mを超える場合、土石等の移動による力が50kN/m²以下の区域



告示年月日

平成27年3月20日

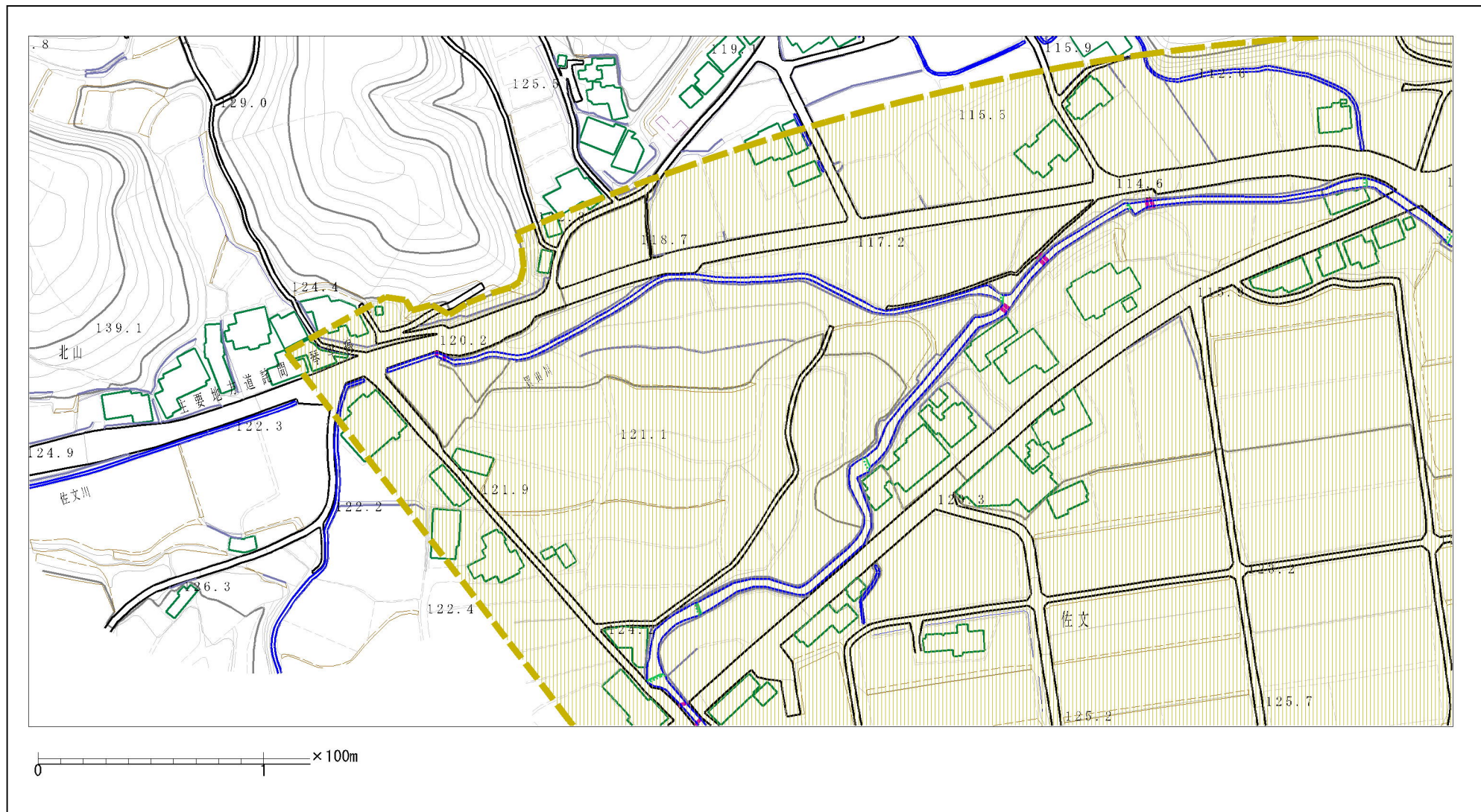
所在地

仲多度郡まんのう町佐文

それ以外の区域



土砂災害警戒区域等の指定の公示に係る図書（その2）



様式-2（土） 土砂災害警戒区域・土砂災害特別警戒区域図	土砂災害防止法施行令第二条の基準に該当する区域		縮尺 1:2,500	自然現象の種類 土石流	溪流番号 34-23-II
	土砂災害防止法施行令第三条の基準に該当する区域			告示番号 香川県告示第94号	溪流名 尾郷上川
	土砂災害防止法施行令第三条の基準に該当する区域			告示年月日 平成27年3月20日	所在地 仲多度郡まんのう町佐文
	それ以外の区域				