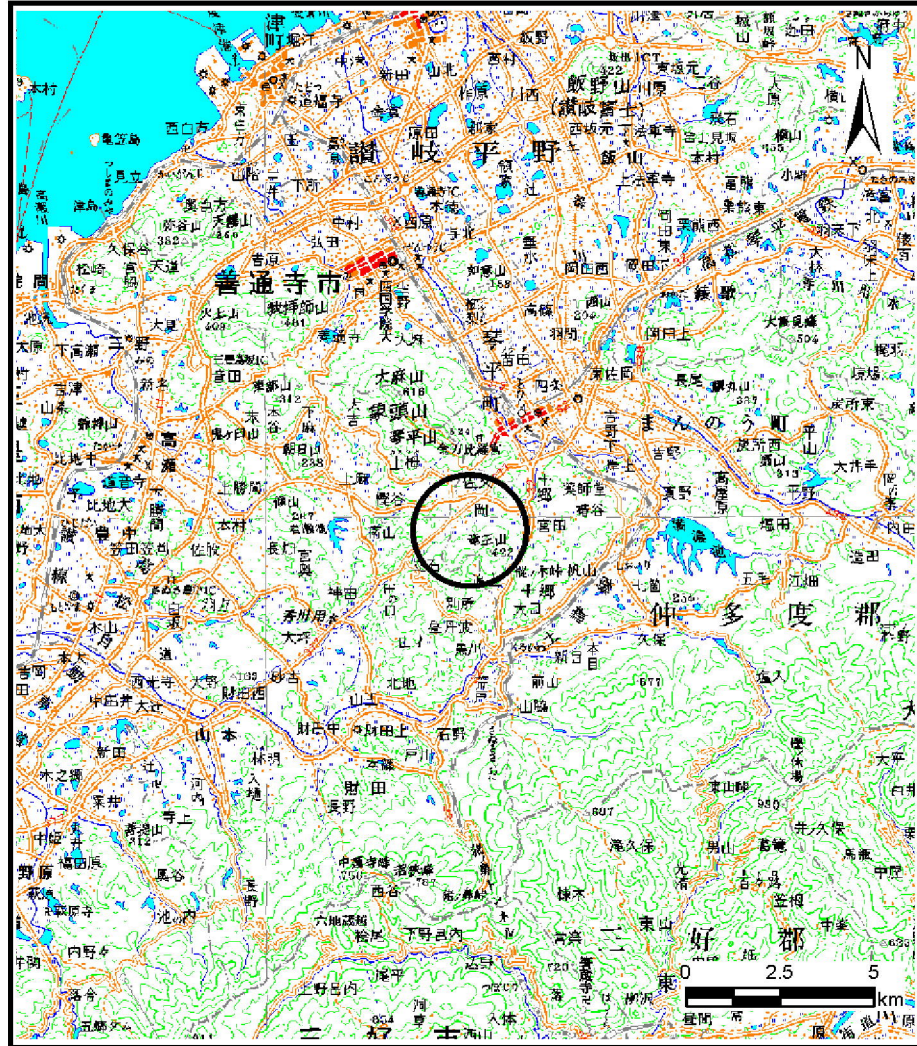
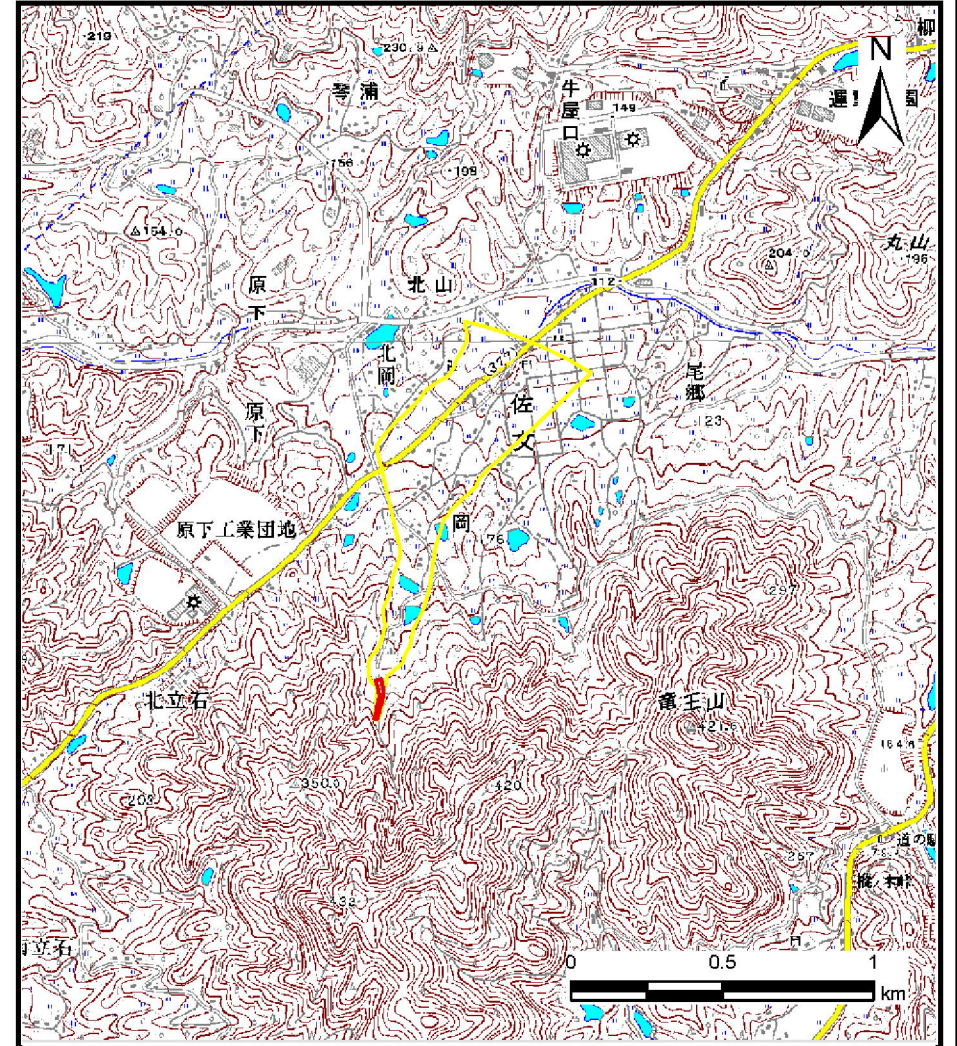


土砂災害警戒区域等の指定の公示に係る図書（その1）



(1/200,000)

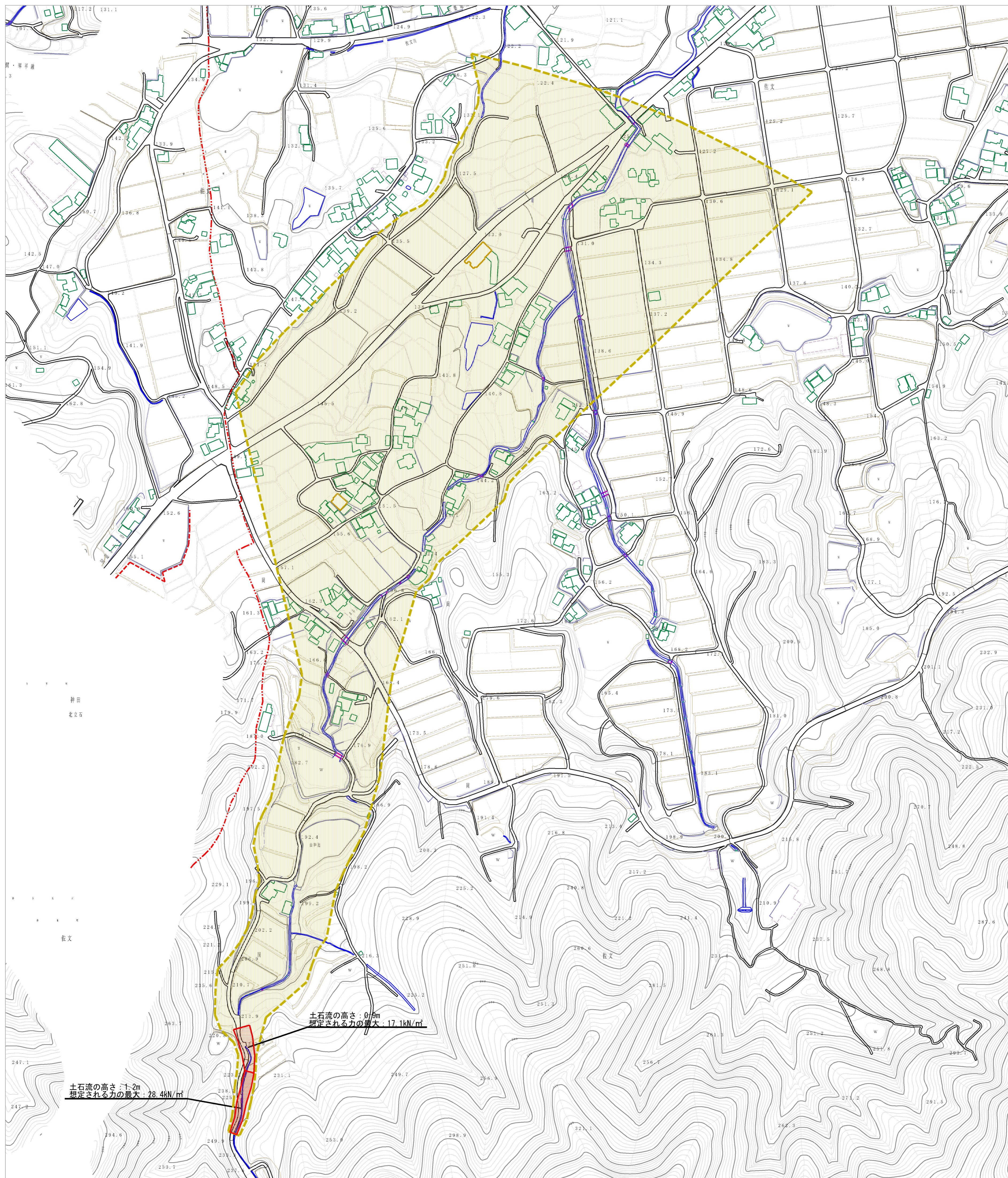


(1/25,000)

様式-1 (土)
土砂災害警戒区域・土砂災害特別警戒区域 位置図

| | |
|---------|-------------|
| 自然現象の種類 | 土石流 |
| 溪流番号 | 34-25-Ⅱ-1 |
| 溪流名 | 本谷川 |
| 所在地 | 仲多度郡まんのう町佐文 |

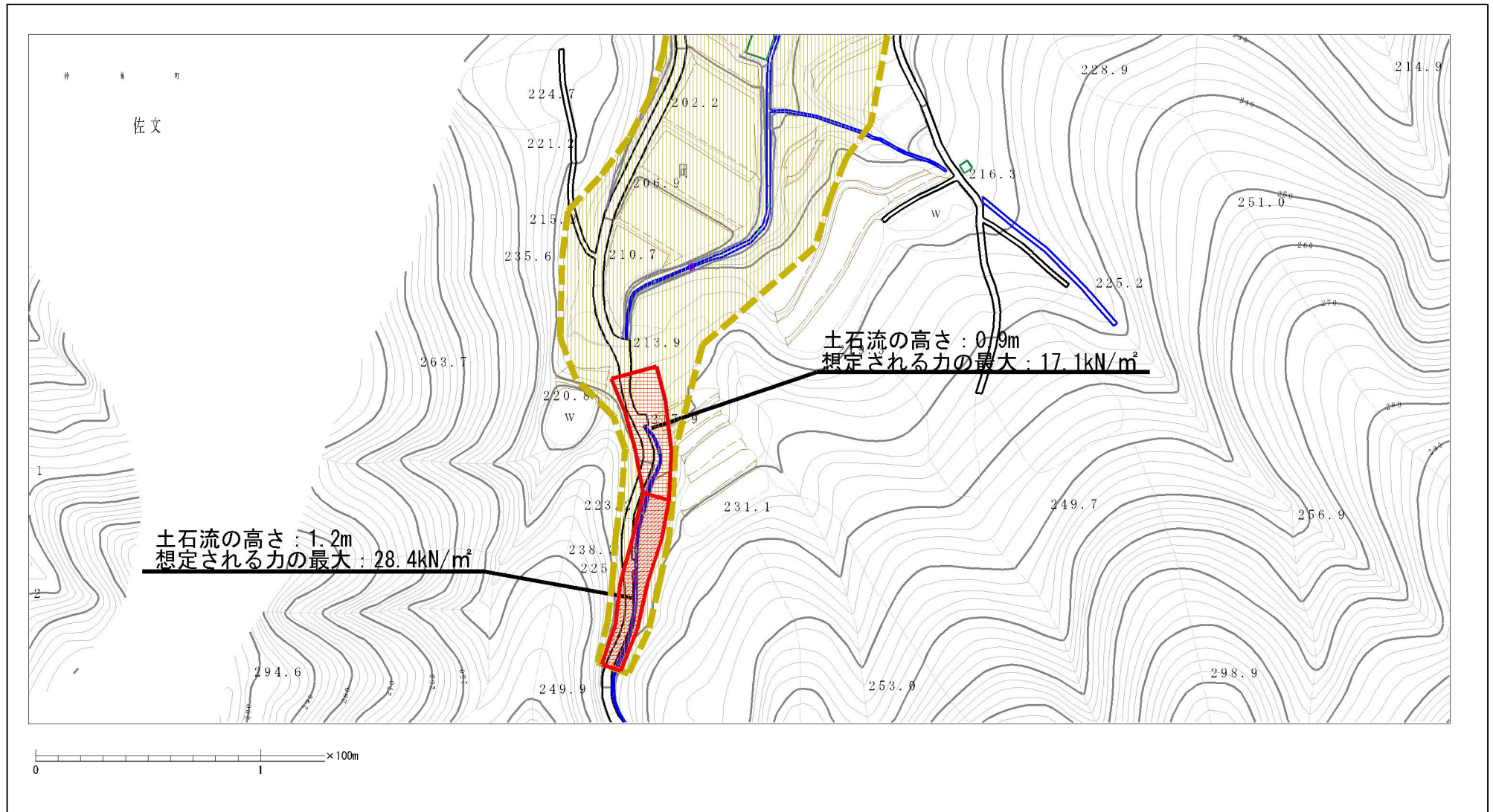
この地図は、国土地理院長の承認を得て、同院発行の数値地図20000（地図画像）及び数値地図25000（地図画像）を複製したものである。（承認番号 平25情複、第108号）



0 1 2 × 100m

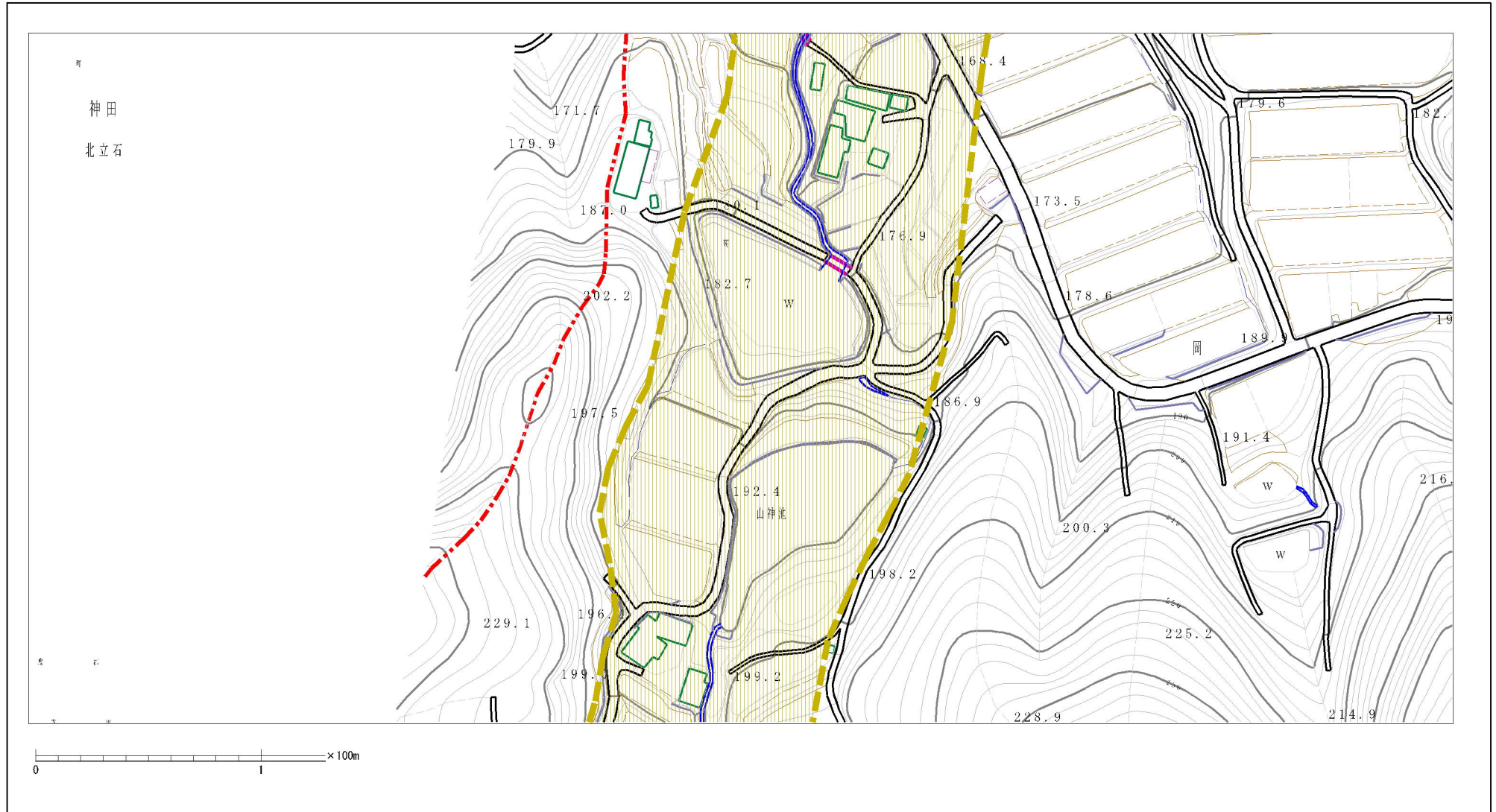
| | | | | | |
|--|---|--|----------------|------------------|-----------------|
| 様式-2 (土) 土砂災害警戒区域・土砂災害特別警戒区域 区域図 | 土砂災害警戒区域等指定に係る国土交通省告示第94号に該当する区域 | | 自然現象の種別 土石流 | 流域番号 34-25-II-1 | |
| | 土砂災害警戒区域等指定に係る国土交通省告示第94号に該当する区域 土石流の高さが1mを超える場合、土石流等の 種類による力が50kN/m ² 以上となる区域 | | | 告示番号 香川県告示第94号 | 流域名 本谷川 |
| | 土砂災害警戒区域等指定に係る国土交通省告示第94号に該当する区域 土石流の高さが1mを超える場合、土石流等の 種類による力が50kN/m ² 以下の区域 その他以下の区域 | | | 告示年月日 平成27年3月20日 | 所在地 仲多度郡まんのう町佐文 |

土砂災害警戒区域等の指定の公示に係る図書（その2）



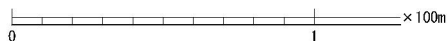
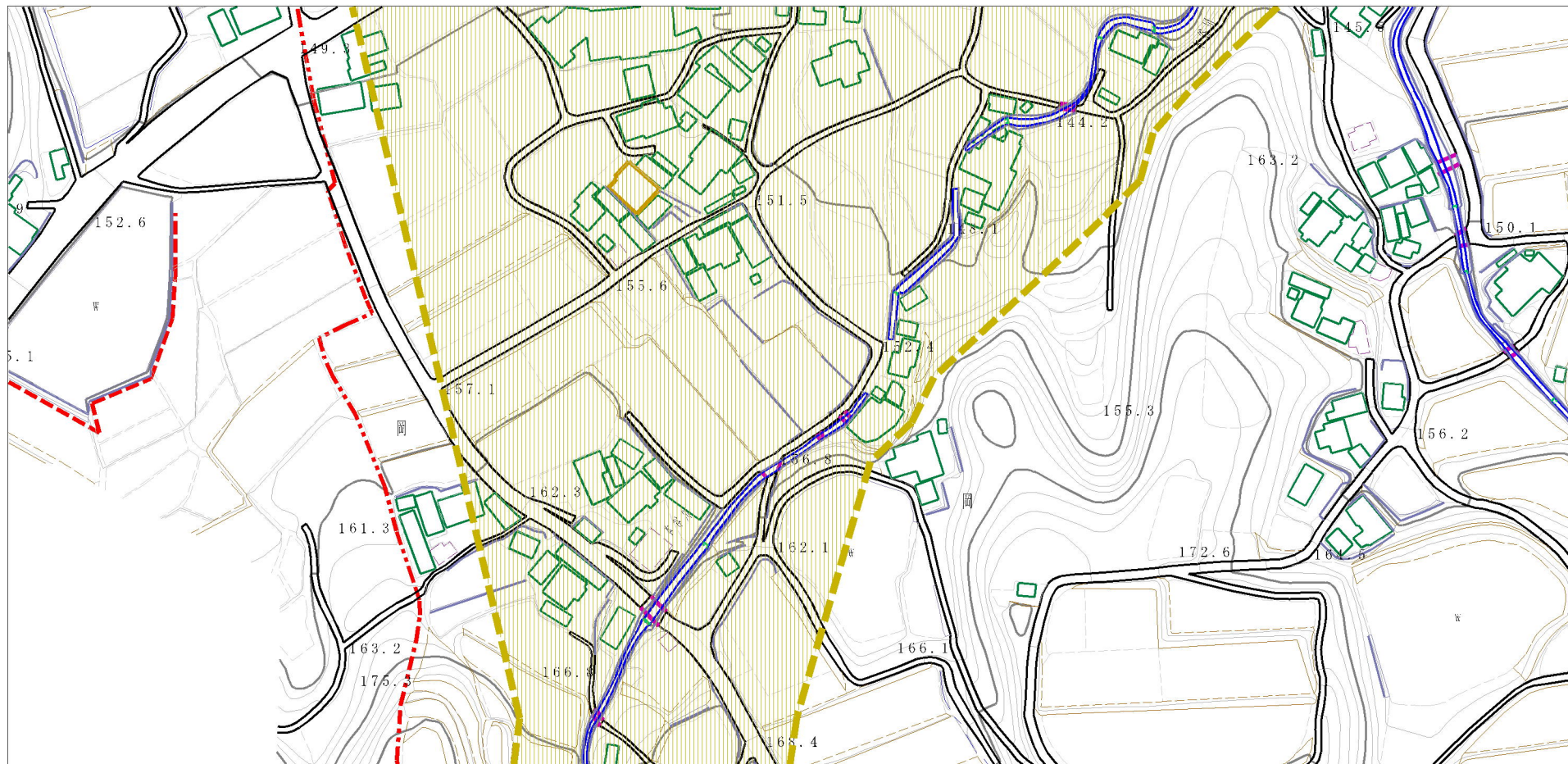
| | | | | | | | | |
|--|-------------------------|---|--|---------------|---------|-------|------------|------------|
| 様式-2（土） 土砂災害警戒区域・土砂災害特別警戒区域 区域図 | 土砂災害防止法施行令第二条の基準に該当する区域 | | | 縮尺 1:2,500 | 自然現象の種類 | 土石流 | 溪流番号 | 34-25-II-1 |
| | 土砂災害防止法施行令第三条の基準に該当する区域 | 土石流の高さが1mを超える場合、土石等の移動による力が50kN/m ² を超える区域 | | | | 告示番号 | 香川県告示第94号 | 溪流名 |
| | | 土石流の高さが1mを超える場合、土石等の移動による力が50kN/m ² 以下の区域 | | | | 告示年月日 | 平成27年3月20日 | 所在地 |
| | | それ以外の区域 | | | | | | |

土砂災害警戒区域等の指定の公示に係る図書（その2）



| | | | | | | | |
|--|-------------------------|--|-------------------|-------------|------------|------|-------------|
| 様式-2（土） 土砂災害警戒区域・土砂災害特別警戒区域 区域図 | 土砂災害防止法施行令第二条の基準に該当する区域 | | 縮尺 1:2,500 | 自然現象 の種類 | 土石流 | 溪流番号 | 34-25-Ⅱ-1 |
| | 土砂災害防止法施行令第三条の基準に該当する区域 | | | 告示番号 | 香川県告示第94号 | 溪流名 | 本谷川 |
| | それ以外の区域 | | | 告示年月日 | 平成27年3月20日 | 所在地 | 仲多度郡まんのう町佐文 |

土砂災害警戒区域等の指定の公示に係る図書（その2）



様式-2（土）

土砂災害警戒区域・土砂災害特別警戒区域
区域図

土砂災害防止法施行令第二条の基準に該当する区域



自然現象
の種類

土石流

溪流番号

34-25-Ⅱ-1

土砂災害防止
法施行令第三
条の基準に該
当する区域

土石流の高さが1mを超える場合、土石等の
移動による力が50kN/m²を超える区域



縮尺
1:2,500

告示番号

香川県告示第94号

溪流名

本谷川

土石流の高さが1mを超える場合、土石等の
移動による力が50kN/m²以下の区域



告示年月日

平成27年3月20日

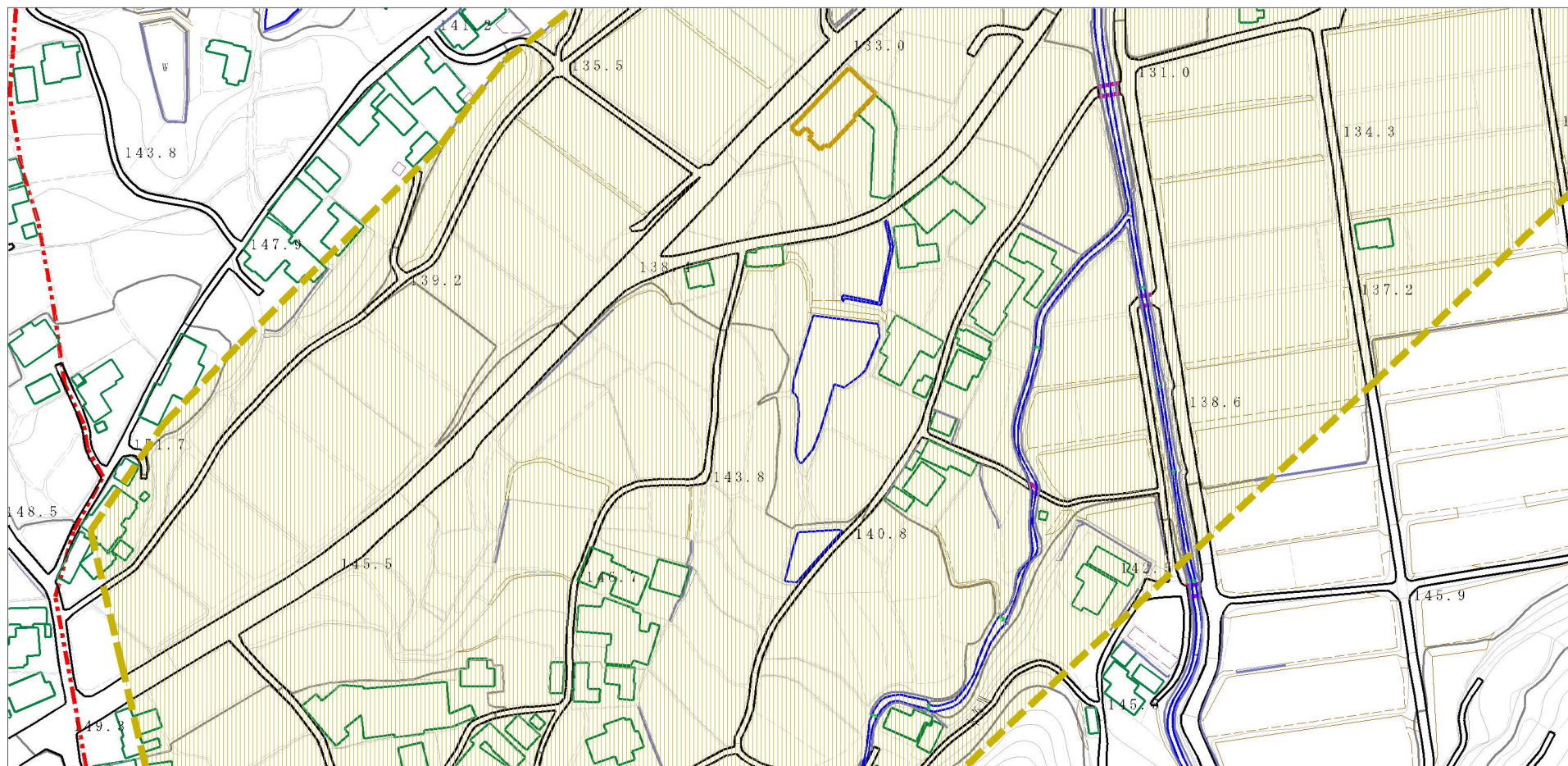
所在地

仲多度郡まんのう町佐文

それ以外の区域



土砂災害警戒区域等の指定の公示に係る図書（その2）



様式-2（土）

土砂災害警戒区域・土砂災害特別警戒区域図

土砂災害防止法施行令第二条の基準に該当する区域



縮尺
1:2,500

自然現象
の種類

土石流

溪流番号

34-25-II-1

告示番号

香川県告示第94号

溪流名

本谷川

告示年月日

平成27年3月20日

所在地

仲多度郡まんのう町佐文

土砂災害防止法施行令第三条の基準に該当する区域

土石流の高さが1mを超える場合、土石等の移動による力が50kN/m²を超える区域



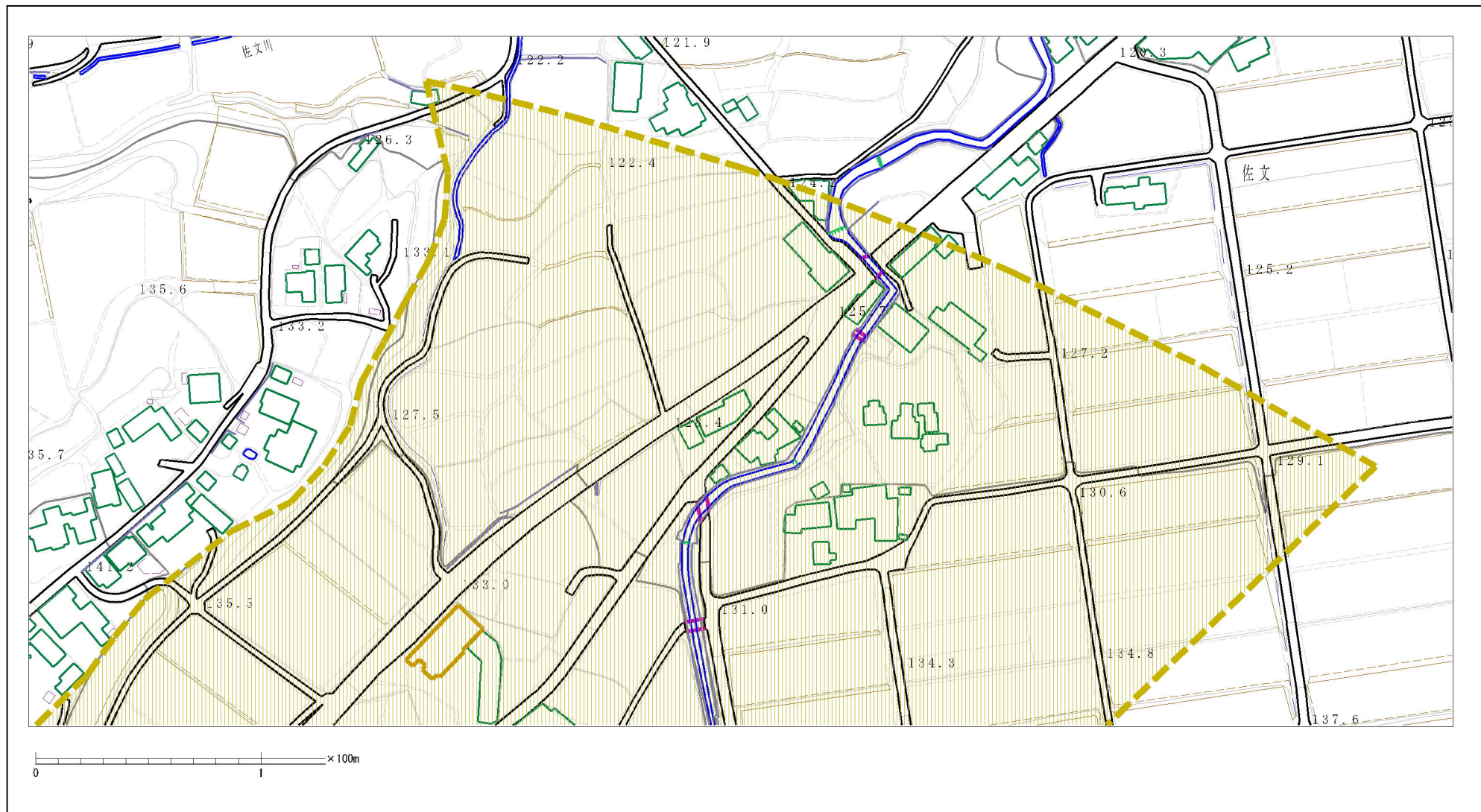
土石流の高さが1mを超える場合、土石等の移動による力が50kN/m²以下の区域



それ以外の区域



土砂災害警戒区域等の指定の公示に係る図書（その2）



| | | | | | |
|--|-------------------------|--|------------------------|---------------------|--------------------|
| 様式-2（土） 土砂災害警戒区域・土砂災害特別警戒区域図 | 土砂災害防止法施行令第二条の基準に該当する区域 | | N 縮尺 1:2,500 | 自然現象の種類 土石流 | 溪流番号 34-25-II-1 |
| | 土砂災害防止法施行令第三条の基準に該当する区域 | | | 告示番号 香川県告示第94号 | 溪流名 本谷川 |
| | それ以外の区域 | | | 告示年月日 平成27年3月20日 | 所在地 仲多度郡まんのう町佐文 |