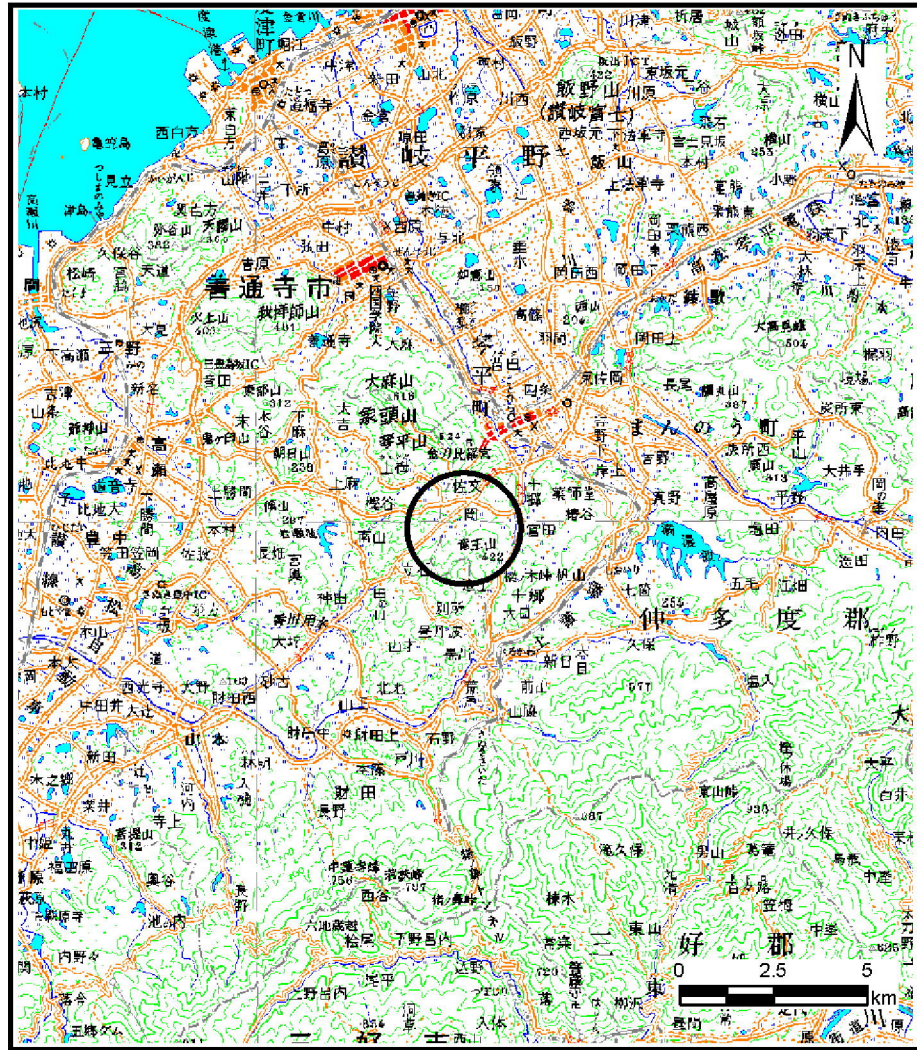
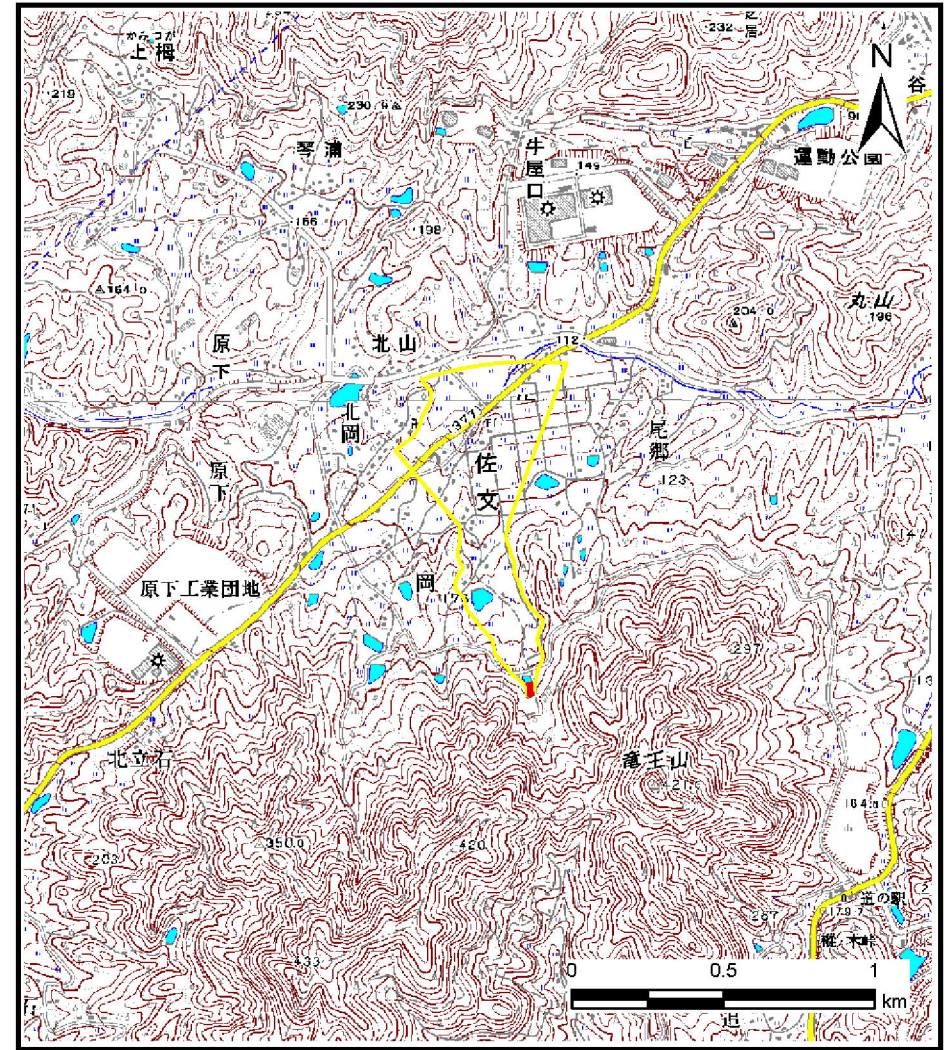


土砂災害警戒区域等の指定の公示に係る図書（その1）



(1/200,000)

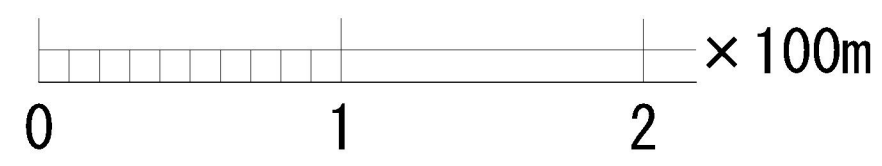
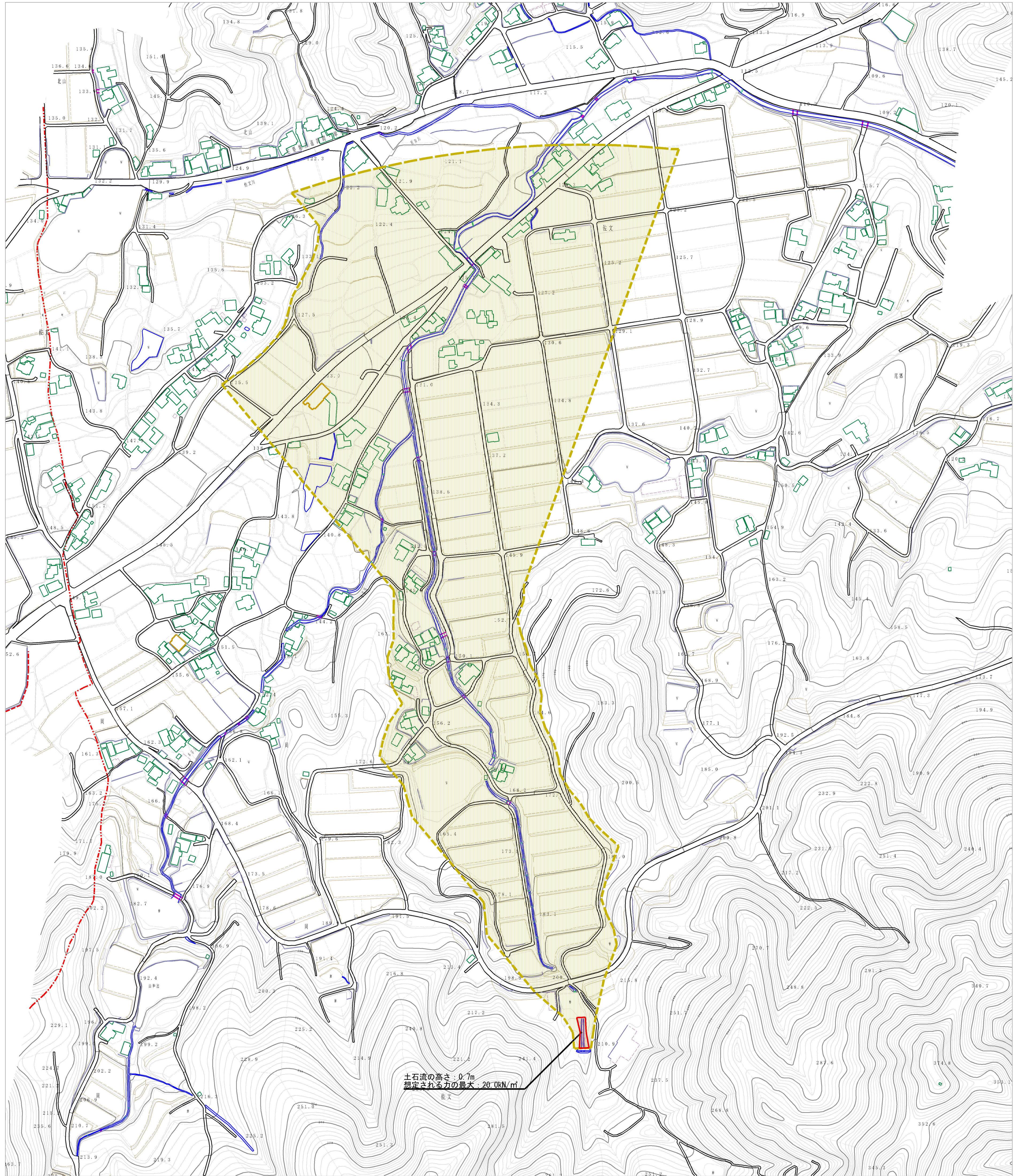


(1/25,000)

様式-1 (土)
土砂災害警戒区域・土砂災害特別警戒区域 位置図

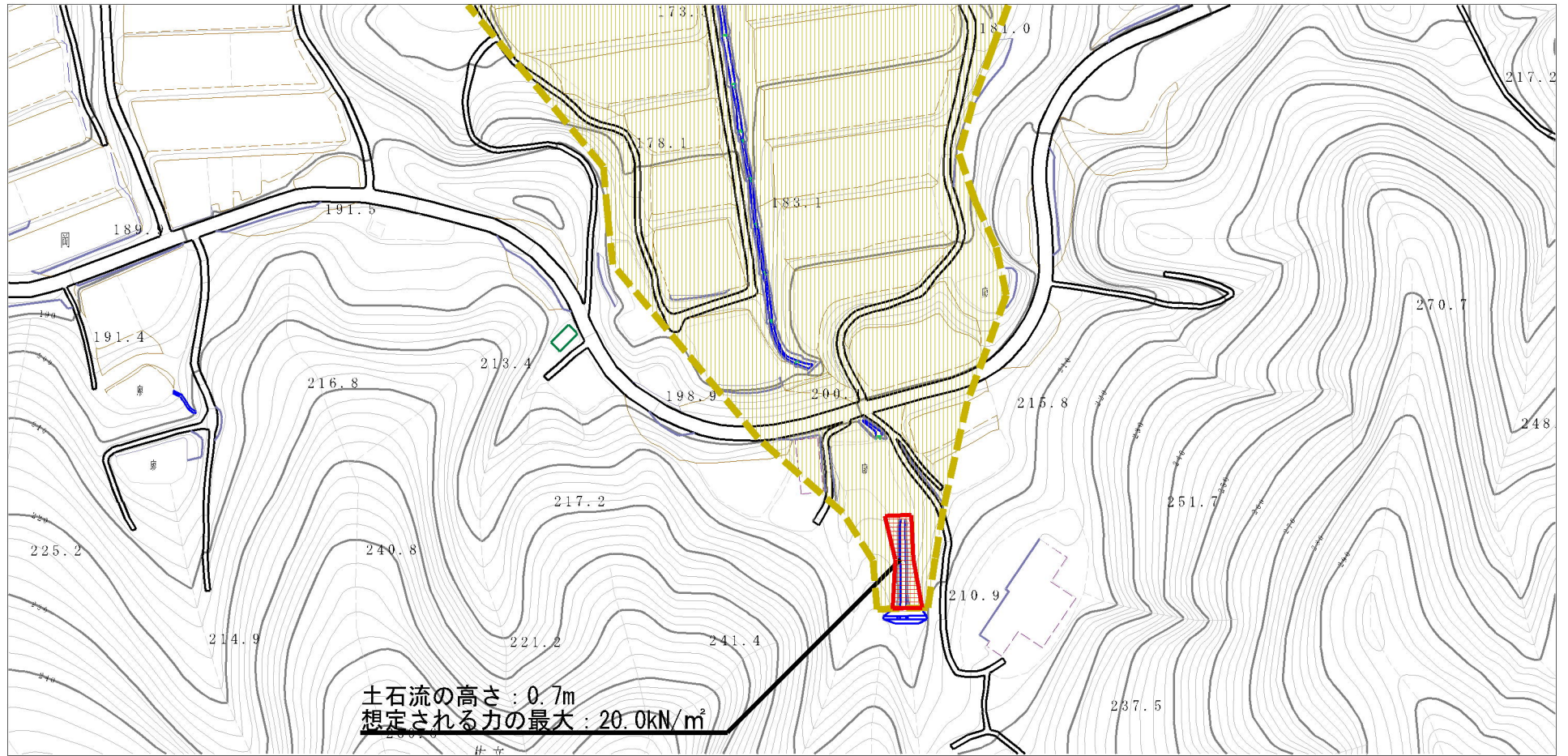
自然現象の種類	土石流
溪流番号	34-9-I-1
溪流名	竹の尾上川
所在地	仲多度郡まんのう町佐文

この地図は、国土地理院長の承認を得て、同院発行の数値地図20000（地図画像）及び数値地図25000（地図画像）を複製したものである。（承認番号 平25情複、第108号）



様式-2 (土) 土砂災害警戒区域・土砂災害特別警戒区域 区域図	土砂災害警戒区域等指定の基準に該当する区域 土砂災害警戒区域等指定の基準に該当する区域 土砂災害警戒区域等指定の基準に該当する区域 土砂災害警戒区域等指定の基準に該当する区域		自然現象の種類 土石流	流域番号 34-9-1	
	土砂災害警戒区域等指定の基準に該当する区域 土砂災害警戒区域等指定の基準に該当する区域 土砂災害警戒区域等指定の基準に該当する区域 土砂災害警戒区域等指定の基準に該当する区域			告示番号 香川県告示第94号	流域名 竹の尾上川
	土砂災害警戒区域等指定の基準に該当する区域 土砂災害警戒区域等指定の基準に該当する区域 土砂災害警戒区域等指定の基準に該当する区域 土砂災害警戒区域等指定の基準に該当する区域			告示年月日 平成27年3月20日	所在地 仲多度郡まんのう町佐文
		縮尺 1:2,500	北		

土砂災害警戒区域等の指定の公示に係る図書（その2）



様式-2（土）

土砂災害警戒区域・土砂災害特別警戒区域図

土砂災害防止法施行令第二条の基準に該当する区域

土砂災害防止法施行令第三条の基準に該当する区域

土石流の高さが1mを超える場合、土石等の移動による力が50kN/m²を超える区域

土石流の高さが1mを超える場合、土石等の移動による力が50kN/m²以下の区域

それ以外の区域



縮尺
1:2,500

自然現象の種類

告示番号

告示年月日

土石流

香川県告示第94号

平成27年3月20日

溪流番号

溪流名

所在地

34-9- I

竹の尾上川

仲多度郡まんのう町佐文

土砂災害警戒区域等の指定の公示に係る図書（その2）



様式-2（土）

土砂災害警戒区域・土砂災害特別警戒区域図

土砂災害防止法施行令第二条の基準に該当する区域



縮尺
1:2,500

自然現象の種類

土石流

溪流番号

34-9- I

告示番号

香川県告示第94号

溪流名

竹の尾上川

告示年月日

平成27年3月20日

所在地

仲多度郡まんのう町佐文

土砂災害防止法施行令第三条の基準に該当する区域

土石流の高さが1mを超える場合、土石等の移動による力が50kN/m²を超える区域



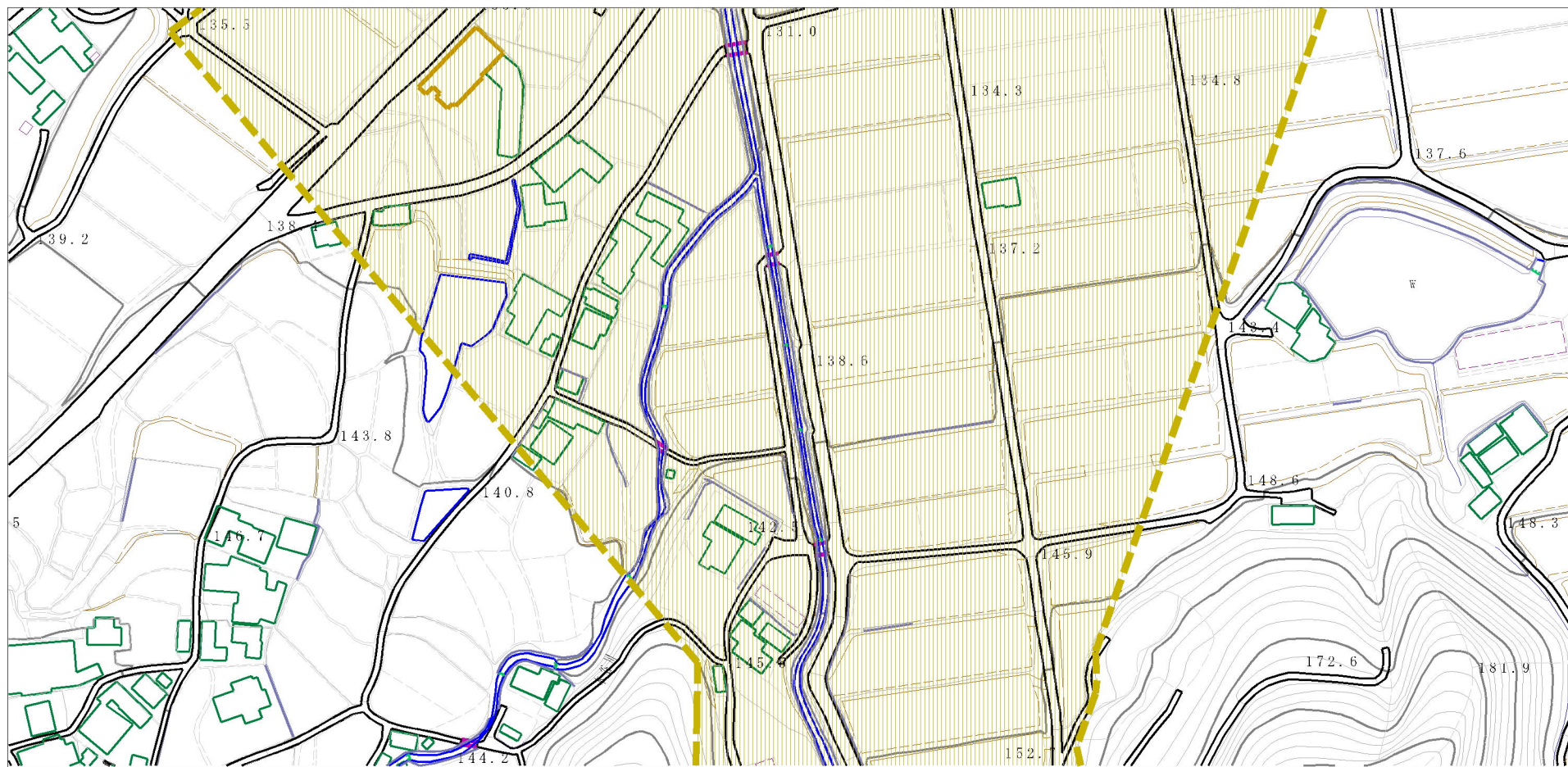
土石流の高さが1mを超える場合、土石等の移動による力が50kN/m²以下の区域



それ以外の区域



土砂災害警戒区域等の指定の公示に係る図書（その2）



様式-2（土）

土砂災害警戒区域・土砂災害特別警戒区域図

土砂災害防止法施行令第二条の基準に該当する区域



自然現象の種類

土石流

溪流番号

34-9- I

土砂災害防止法施行令第三条の基準に該当する区域

土石流の高さが1mを超える場合、土石等の移動による力が50kN/m²を超える区域



縮尺
1:2,500

告示番号

香川県告示第94号

溪流名

竹の尾上川

土石流の高さが1mを超える場合、土石等の移動による力が50kN/m²以下の区域



告示年月日

平成27年3月20日

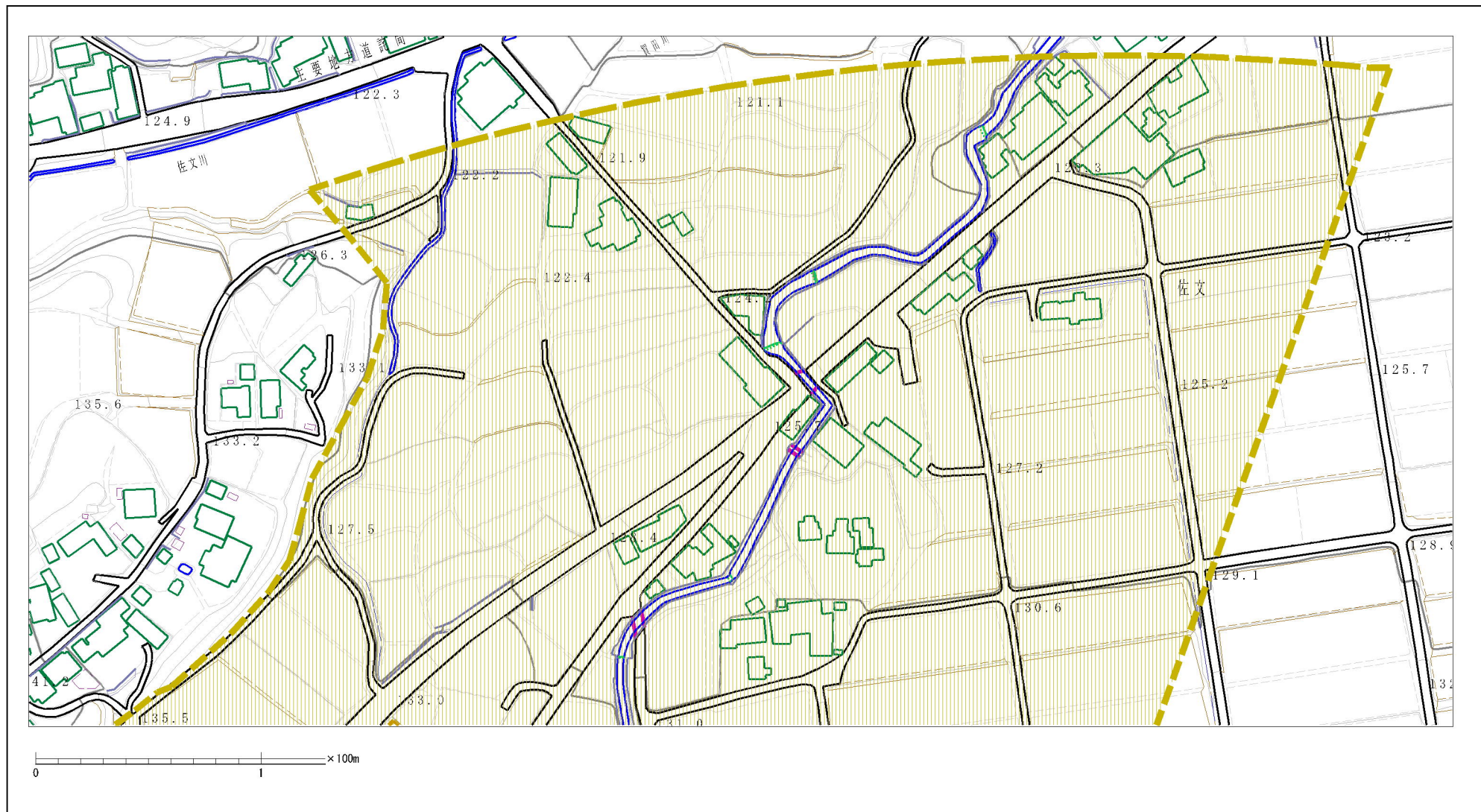
所在地

仲多度郡まんのう町佐文

それ以外の区域



土砂災害警戒区域等の指定の公示に係る図書（その2）



様式-2（土） 土砂災害警戒区域・土砂災害特別警戒区域 区域図	土砂災害防止法施行令第二条の基準に該当する区域		N 縮尺 1:2,500	自然現象の種類 土石流	溪流番号 34-9- I
	土砂災害防止法施行令第三条の基準に該当する区域			告示番号 香川県告示第94号	溪流名 竹の尾上川
	それ以外の区域			告示年月日 平成27年3月20日	所在地 仲多度郡まんのう町佐文