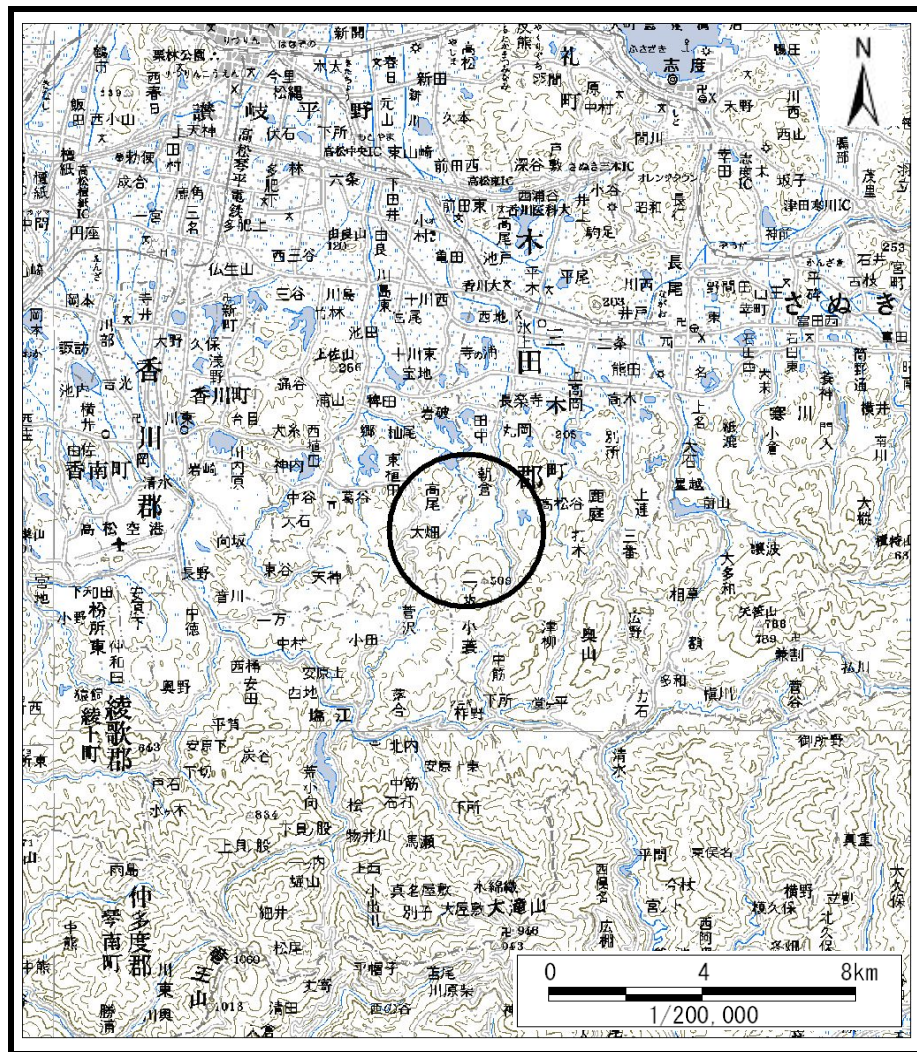
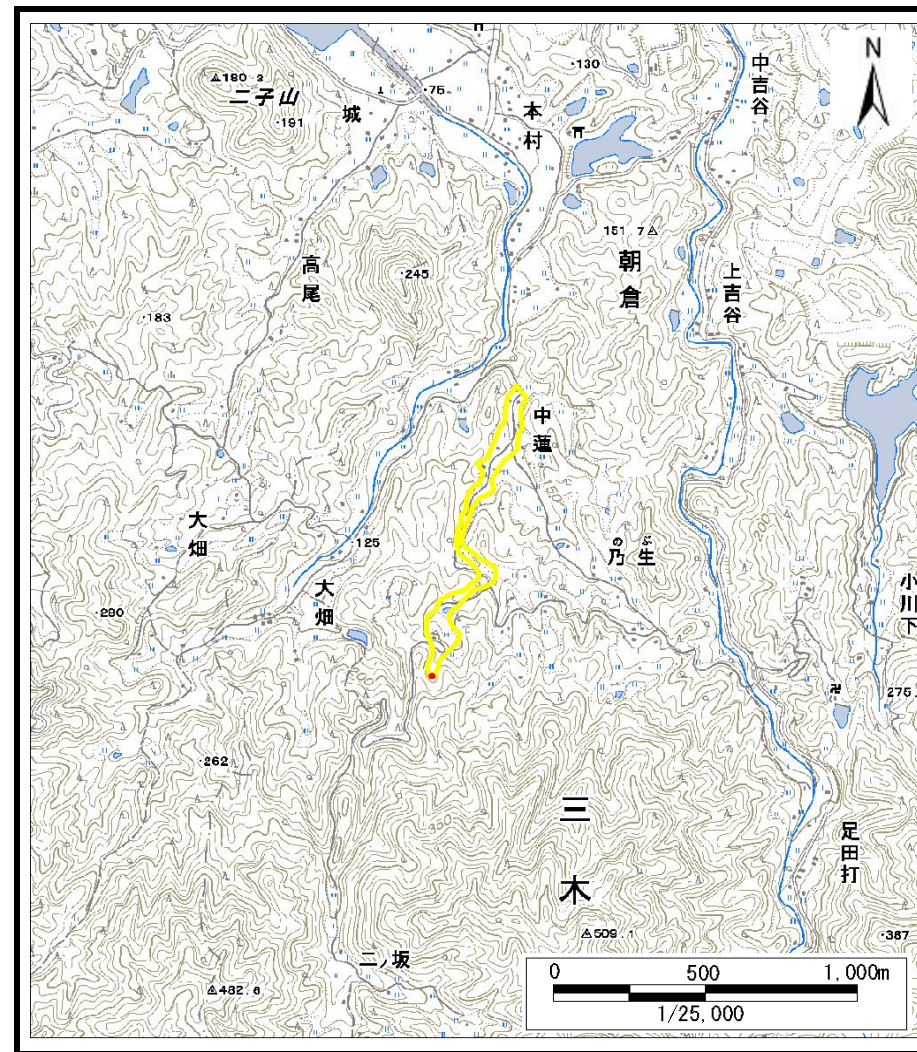


土砂災害警戒区域等の指定の公示に係る図書（その1）



(1/200,000)



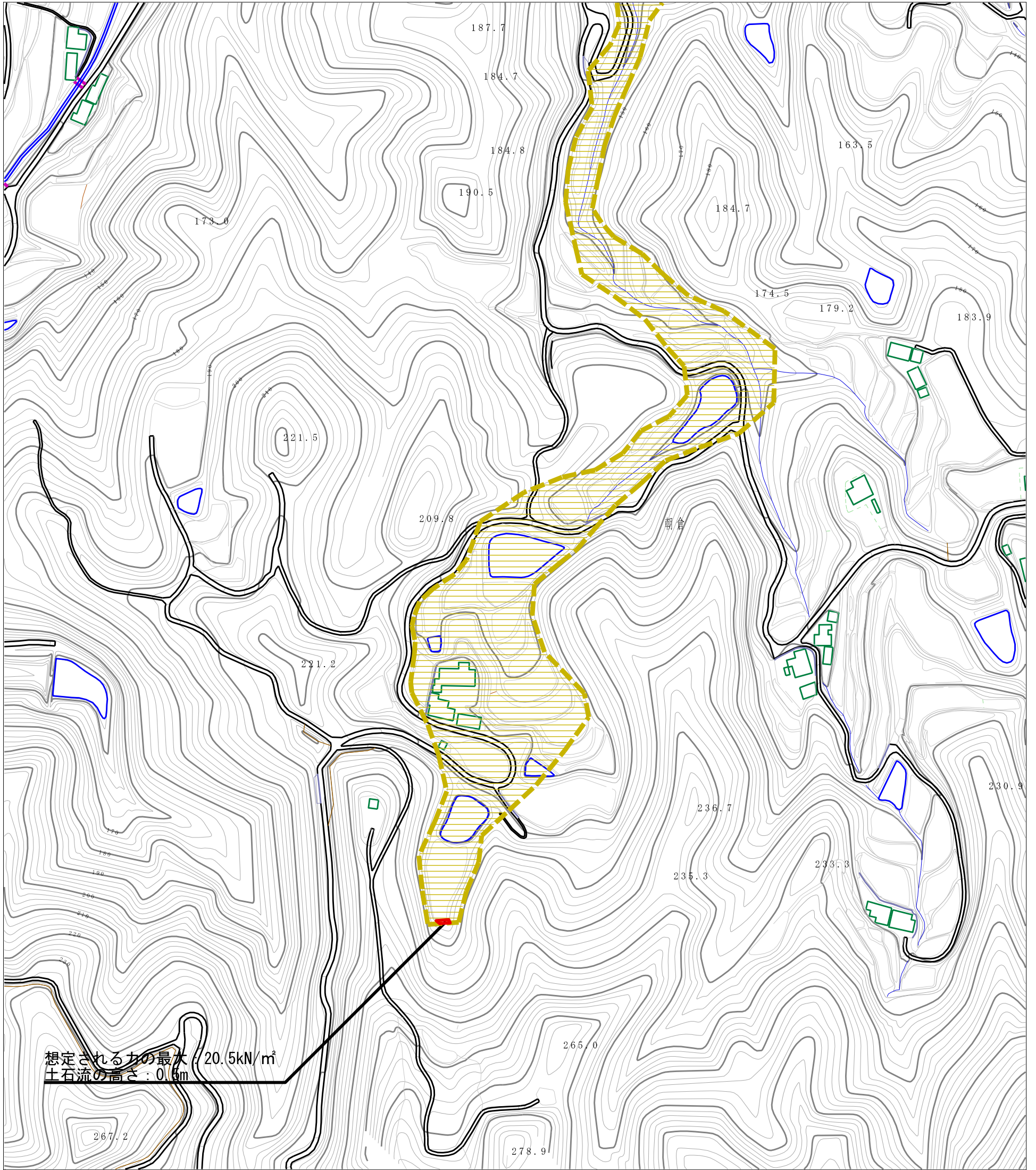
(1/25,000)

様式-1 (土)
土砂災害警戒区域・土砂災害特別警戒区域 位置図

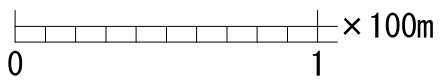
自然現象の種類	土石流
溪流番号	17-2-I
溪流名	中連川①
所在地	木田郡三木町大字朝倉

この地図は、国土地理院長の承認を得て、同院発行の数値地図20000（地図画像）及び数値地図25000（地図画像）を複製したものである。（承認番号 平24情複、第421号）

土砂災害警戒区域等の指定の公示に係る図書（その2）



想定される力の最大 20.5kN/m^2
土石流の高さ: 0.6m



様式-2 (土)

土砂災害警戒区域・土砂災害特別警戒区域
区域図

土砂災害防止法施行令第二条の基準に該当する区域



土砂災害防止
法施行令第三
条の基準に
該当する区域

土石流の高さが1mを超える場合、土石等の
移動による力が 50kN/m^2 を超える区域



土石流の高さが1mを超える場合、土石等の
移動による力が 50kN/m^2 以下の区域



その他の区域



縮尺
1:2,500

自然現象
の種類

土石流

溪流番号 17-2-1

告示番号

香川県告示第25号

溪流名 中連川①

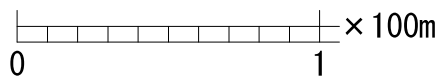
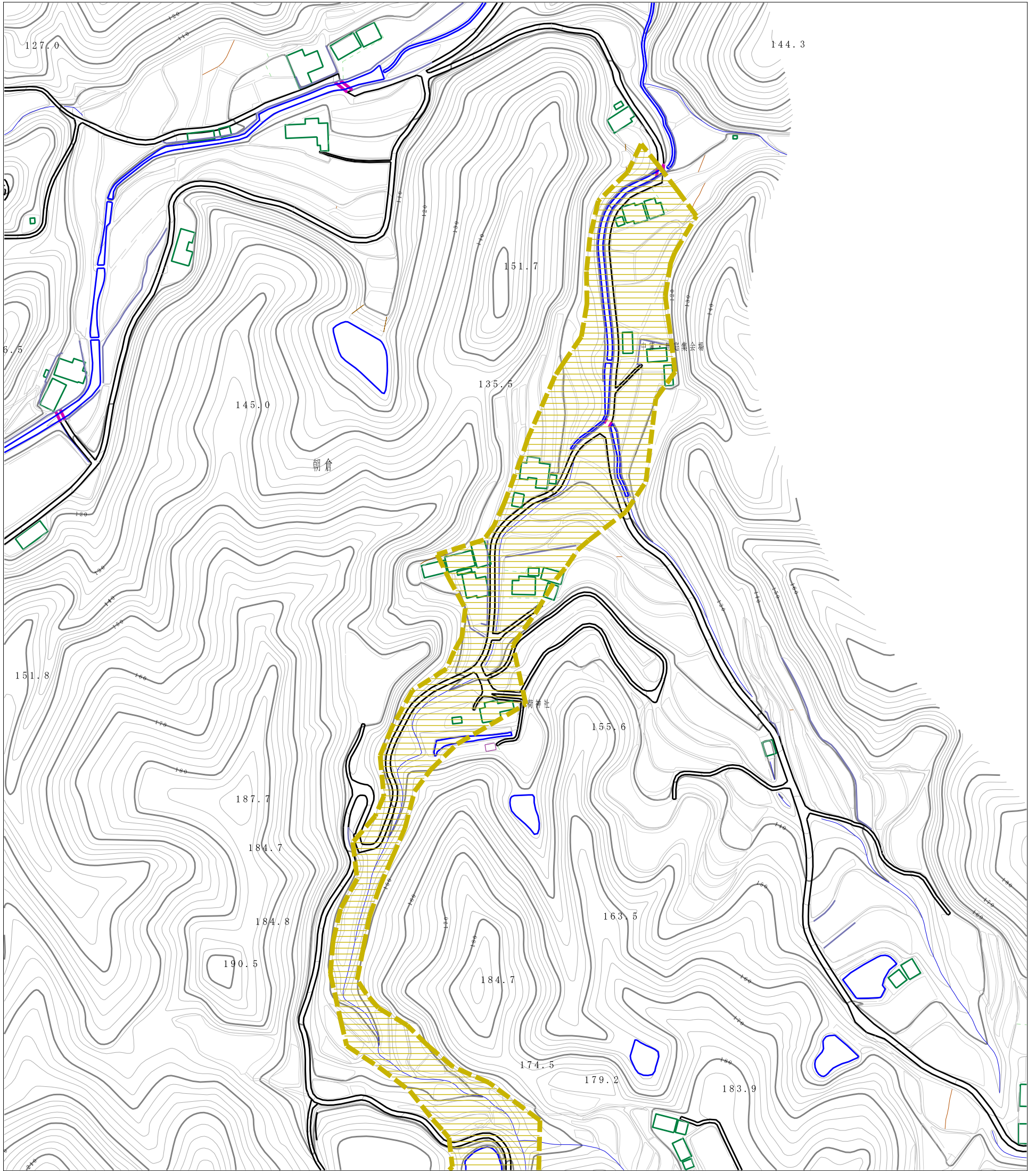
告示年月日

平成27年1月30日

所在地

木田郡三木町大字朝倉

土砂災害警戒区域等の指定の公示に係る図書（その2）



様式-2 (土) 土砂災害警戒区域・土砂災害特別警戒区域 区域図	土砂災害防止法施行令第二条の基準に該当する区域		N 縮尺 1:2,500	自然現象の種類	土石流	溪流番号	17-2-I
	土砂災害防止法施行令第三条の基準に該当する区域			告示番号	香川県告示第25号	溪流名	中連川①
	その他の区域			告示年月日	平成27年1月30日	所在地	木田郡三木町大字朝倉