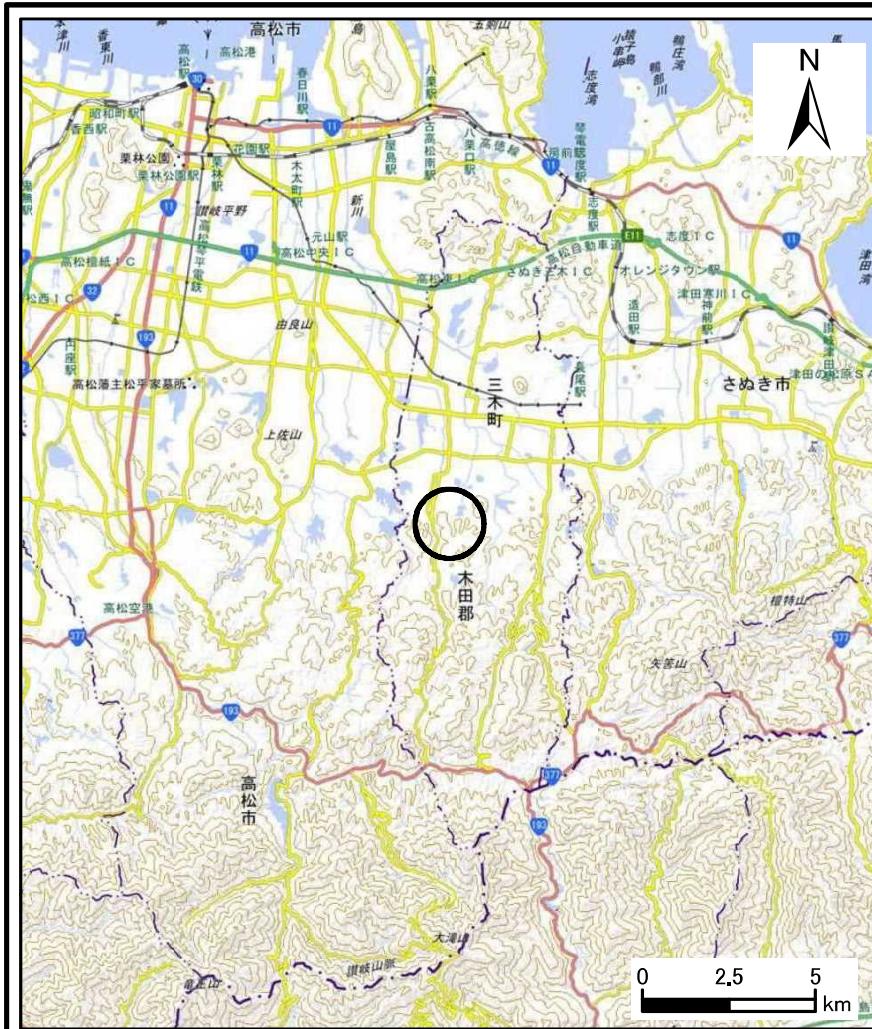
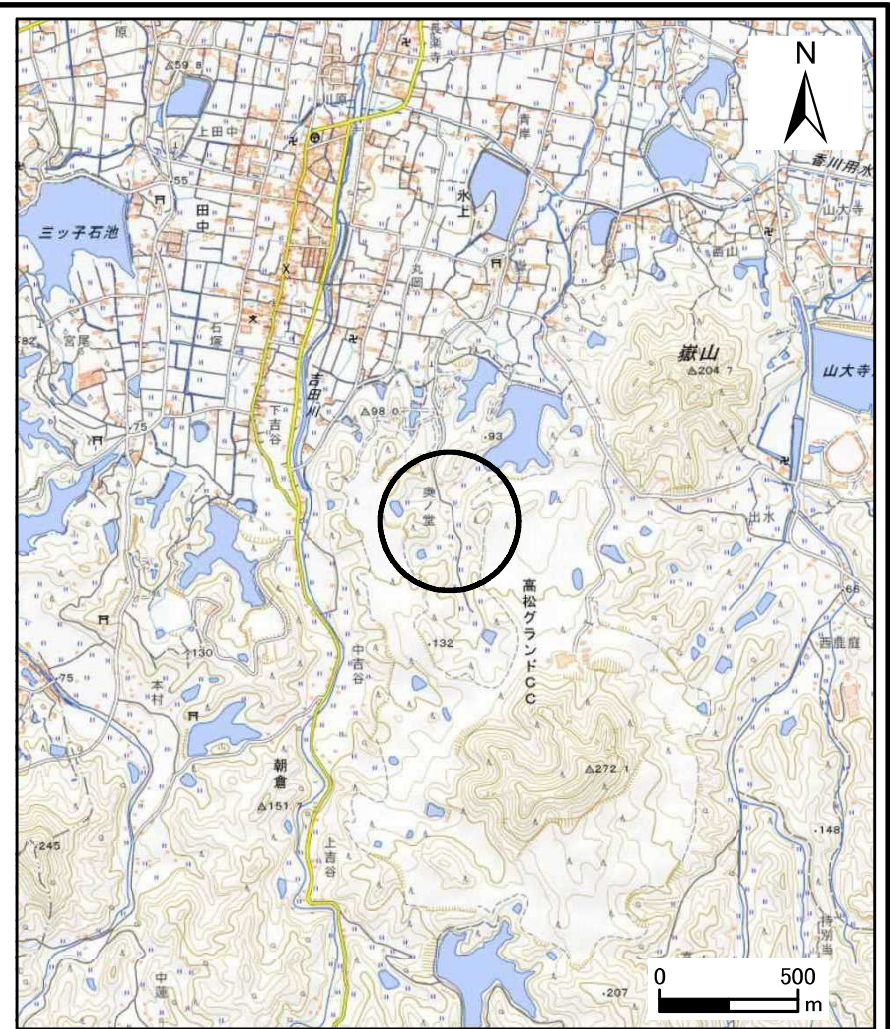


土砂災害警戒区域等の指定の公示に係る図書（その1）



1:200,000



1:25,000

様式-1(急) 土砂災害警戒区域・土砂災害特別警戒区域 位置図	自然現象の種類	急傾斜地の崩壊
	箇所番号	II-2901
	箇所名	奥ノ堂
	所在地	木田郡三木町朝倉

土砂災害警戒区域等の指定の公示に係る図書(その2)

