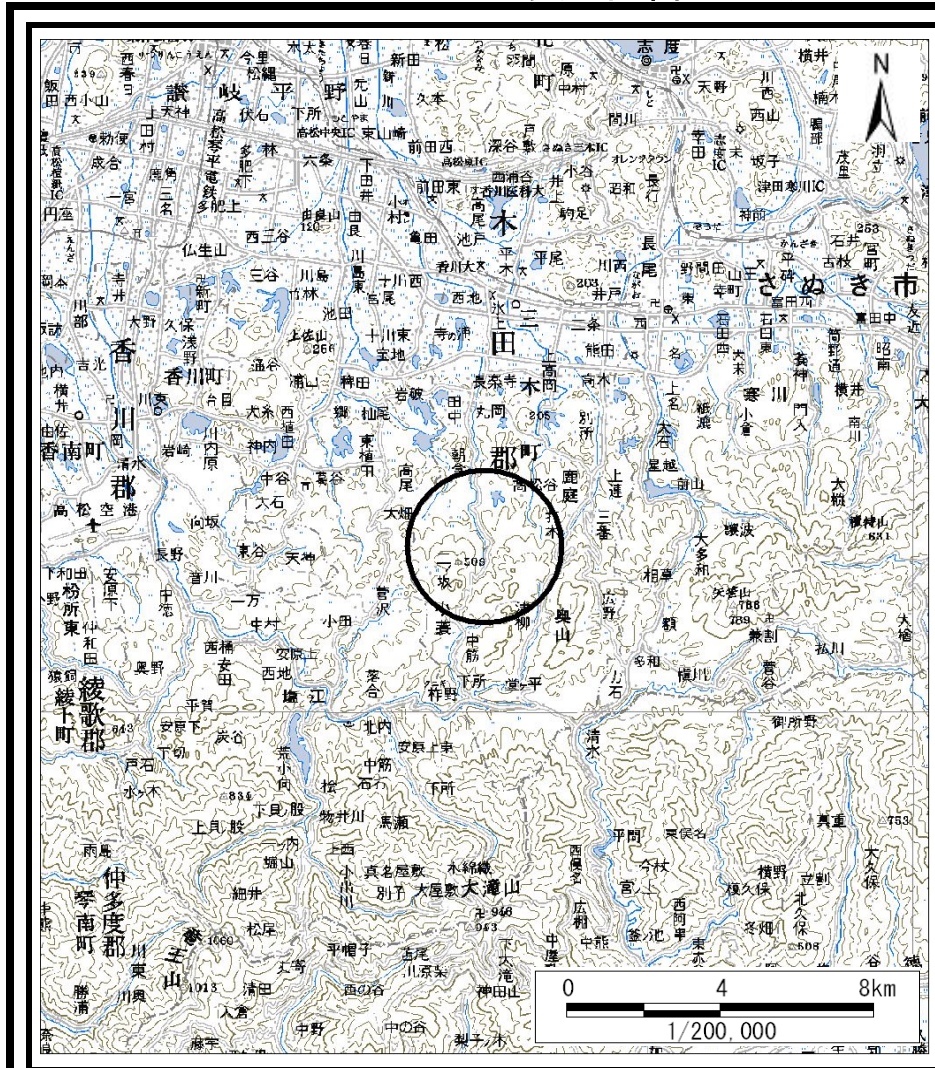
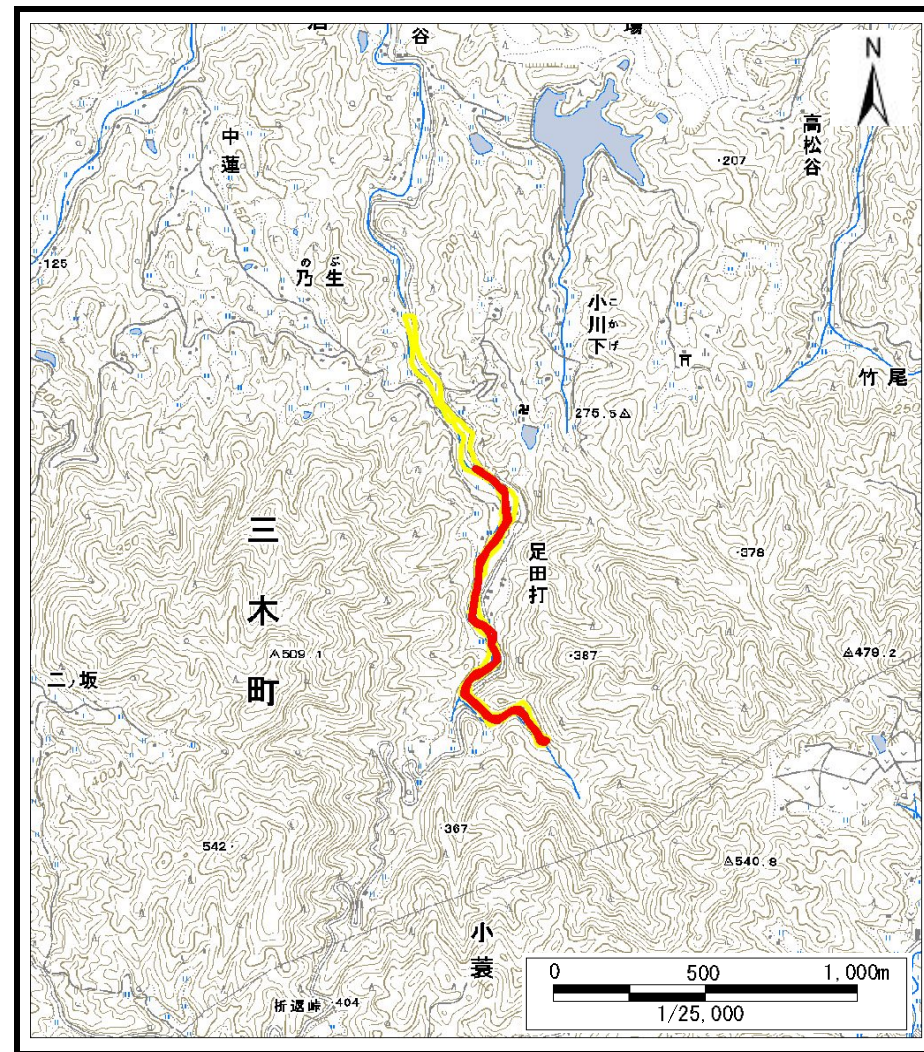


土砂災害警戒区域等の指定の公示に係る図書（その1）



(1/200,000)



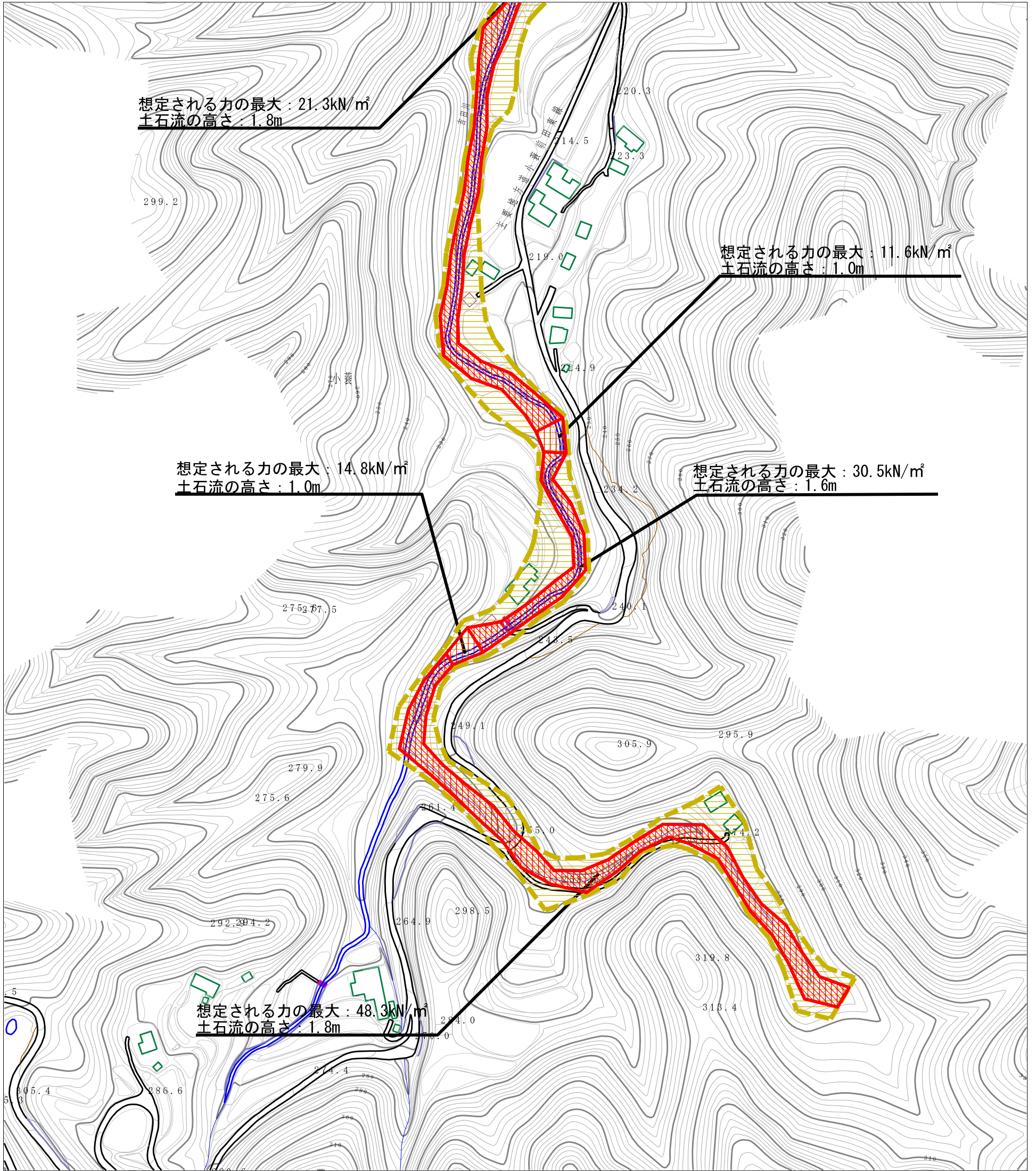
(1/25,000)

様式-1 (土)
土砂災害警戒区域・土砂災害特別警戒区域 位置図

自然現象の種類	土石流
溪流番号	17-12- I
溪流名	足田打南川⑥
所在地	木田郡三木町大字小蓑

この地図は、国土地理院長の承認を得て、同院発行の数値地図20000（地図画像）及び数値地図25000（地図画像）を複製したものである。（承認番号 平24情複、第421号）

土砂災害警戒区域等の指定の公示に係る図書（その2）



0 1 × 100m

様式-2 (土)

土砂災害警戒区域・土砂災害特別警戒区域
区域図

土砂災害防止法施行令第二条の基準に該当する区域

土砂災害防止法施行令第三条の基準に該当する区域



縮尺
1:2,500

自然現象
の種類

告示番号

告示年月日

土石流

香川県告示第25号

平成27年1月30日

溪流番号

溪流名

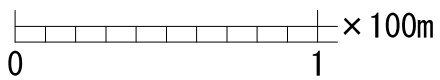
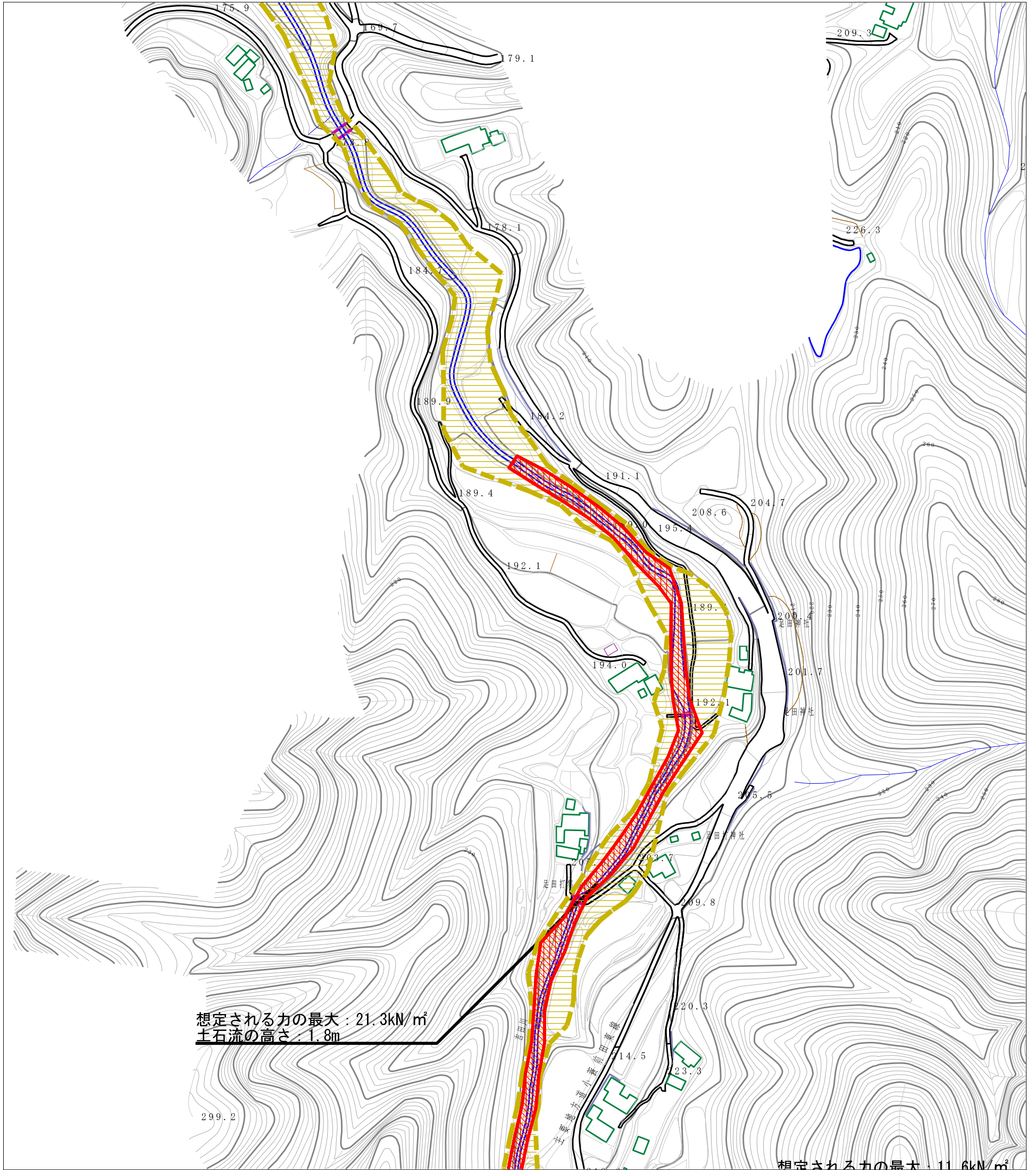
所在地

17-12-I

足田打南川⑥

木田郡三木町大字小養

土砂災害警戒区域等の指定の公示に係る図書（その2）



様式-2（土）

土砂災害警戒区域・土砂災害特別警戒区域
区域図

土砂災害防止法施行令第二条の基準に該当する区域

土砂災害防止法施行令第三条の基準に該当する区域	土石流の高さが1mを超える場合、土石等の移動による力が50kN/m ² を超える区域	
	土石流の高さが1mを超える場合、土石等の移動による力が50kN/m ² 以下の区域	
	その他の区域	

N

縮尺
1:2,500

自然現象
の種類

告示番号

告示年月日

土石流

香川県告示第25号

平成27年1月30日

溪流番号

溪流名

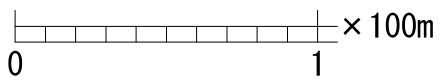
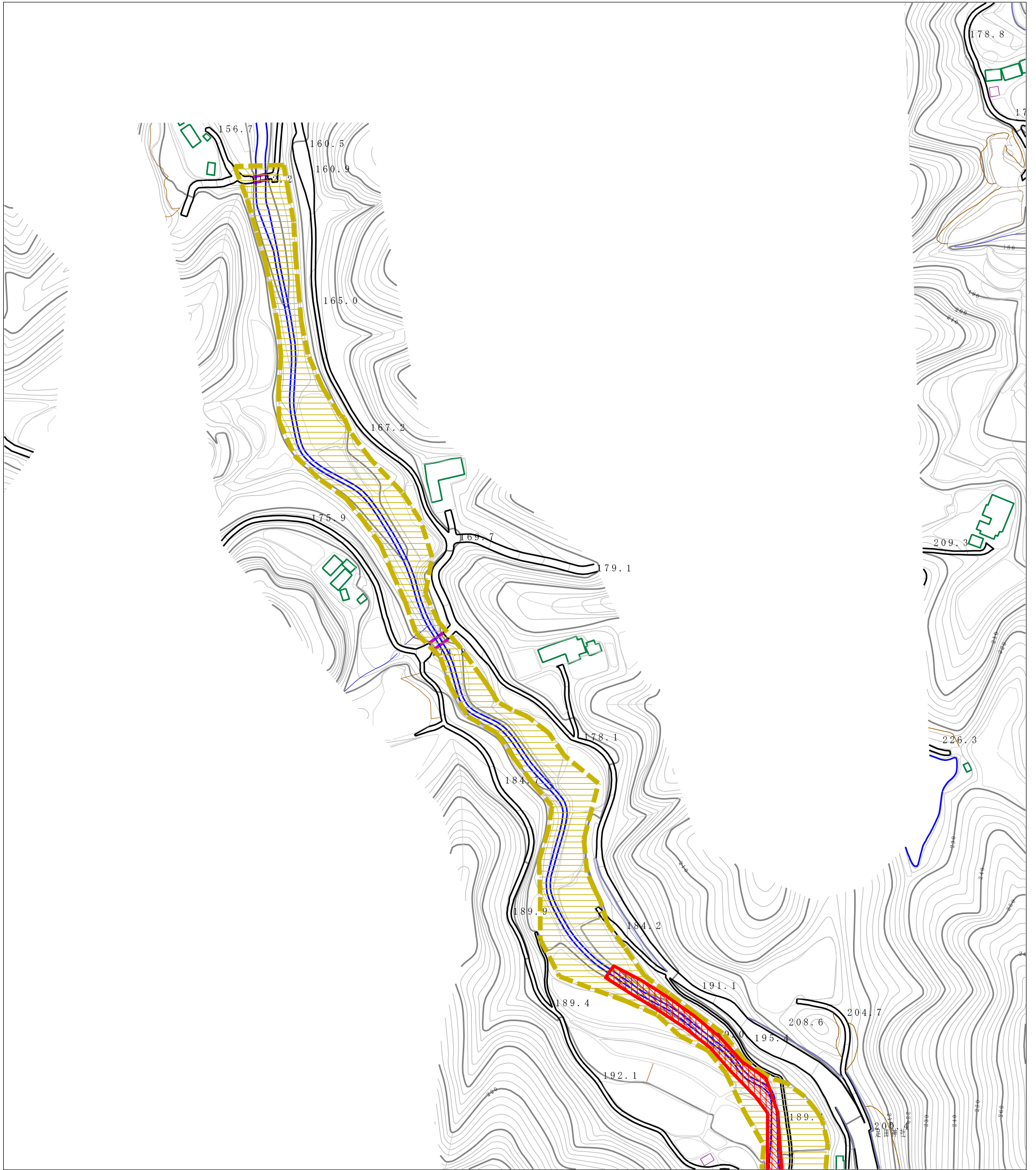
所在地

17-12-1

足田打南川⑥

木田郡三木町大字小養

土砂災害警戒区域等の指定の公示に係る図書（その2）



様式-2 (土)

土砂災害警戒区域・土砂災害特別警戒区域
区域図

土砂災害防止法施行令第二条の基準に該当する区域

土砂災害防止
法施行令第三
条の基準に該
当する区域

- 土石流の高さが1mを超える場合、土石等の移動による力が50kN/m²を超える区域
- 土石流の高さが1mを超える場合、土石等の移動による力が50kN/m²以下の区域
- その他の区域



縮尺
1:2,500

自然現象
の種類

告示番号

告示年月日

土石流

香川県告示第25号

平成27年1月30日

溪流番号

溪流名

所在地

17-12-I

足田打南川⑥

木田郡三木町大字小養