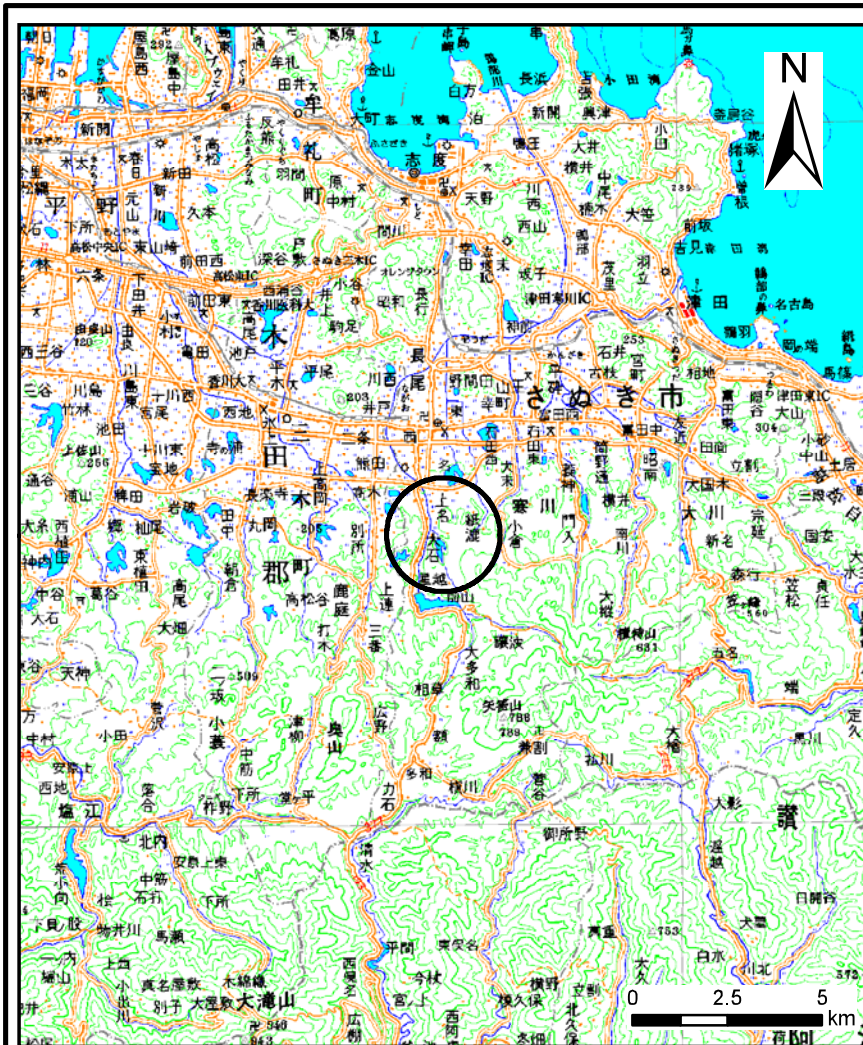
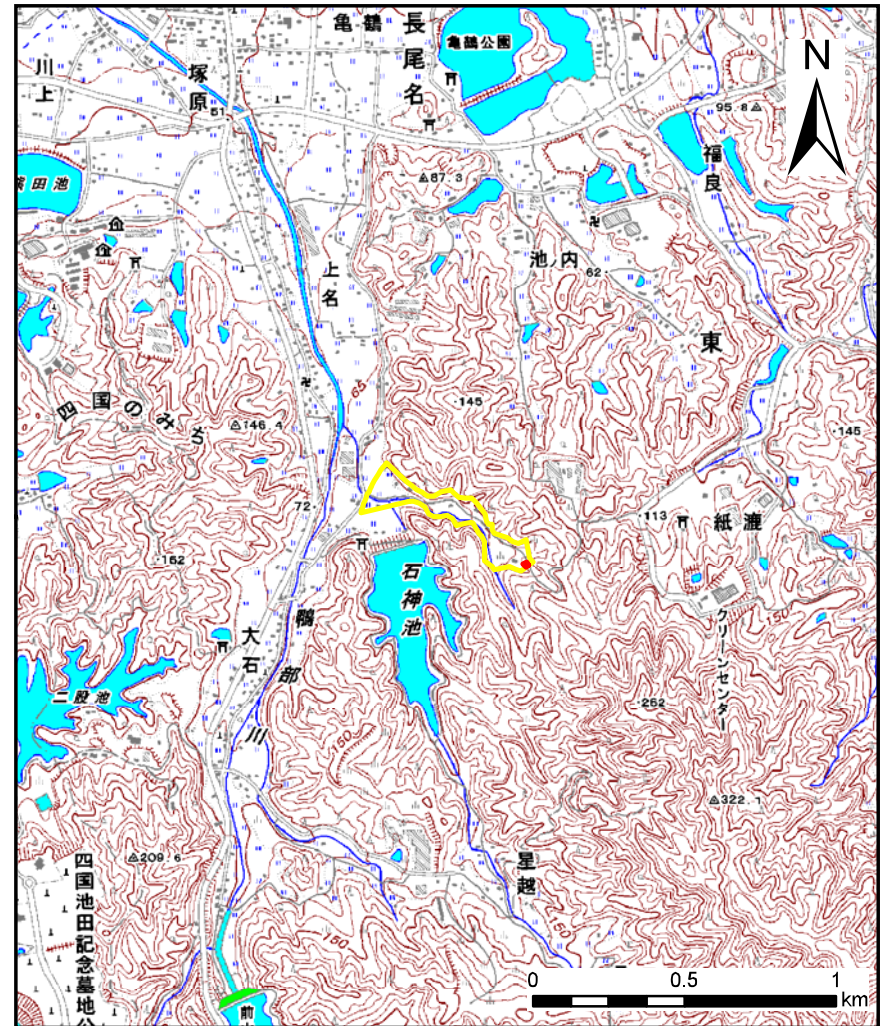


# 土砂災害警戒区域の指定の公示に係る図書(その1)



(1/200,000)

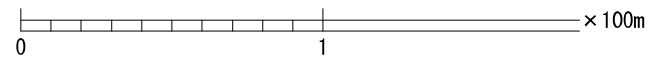
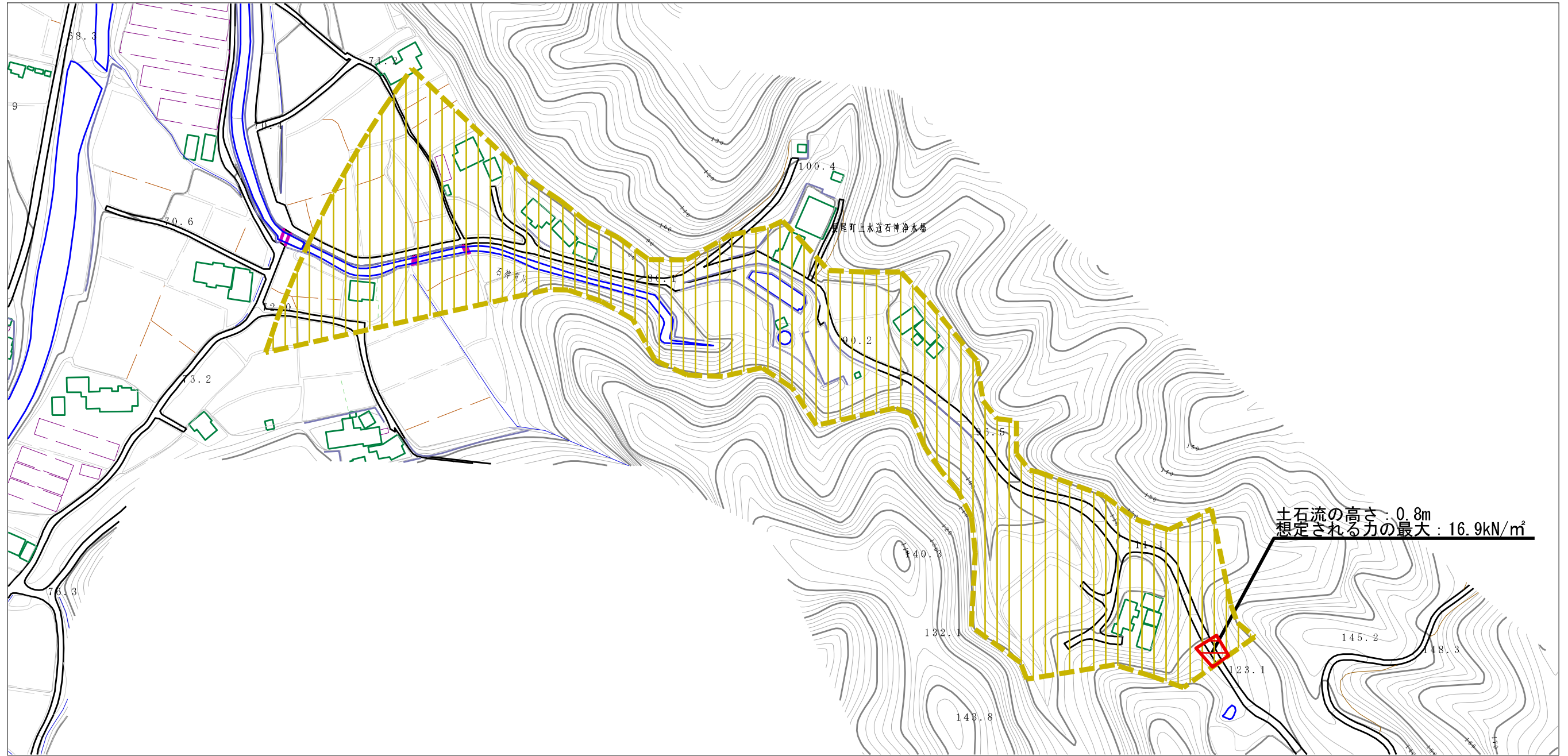


(1/25,000)

様式-1(土) 土砂災害警戒区域・土砂災害特別警戒区域 位置図	自然現象の種類	土石流
	溪流番号	13-024-I
	溪流名	石神東川②
	所在地	さぬき市長尾西

この地図は、国土地理院長の承認を得て、同院発行の数値地図20000(地図画像)及び数値地図25000(地図画像)を複製したものである。(承認番号 平25情複、第898号)

土砂災害警戒区域等の指定の公示に係る図書（その2）

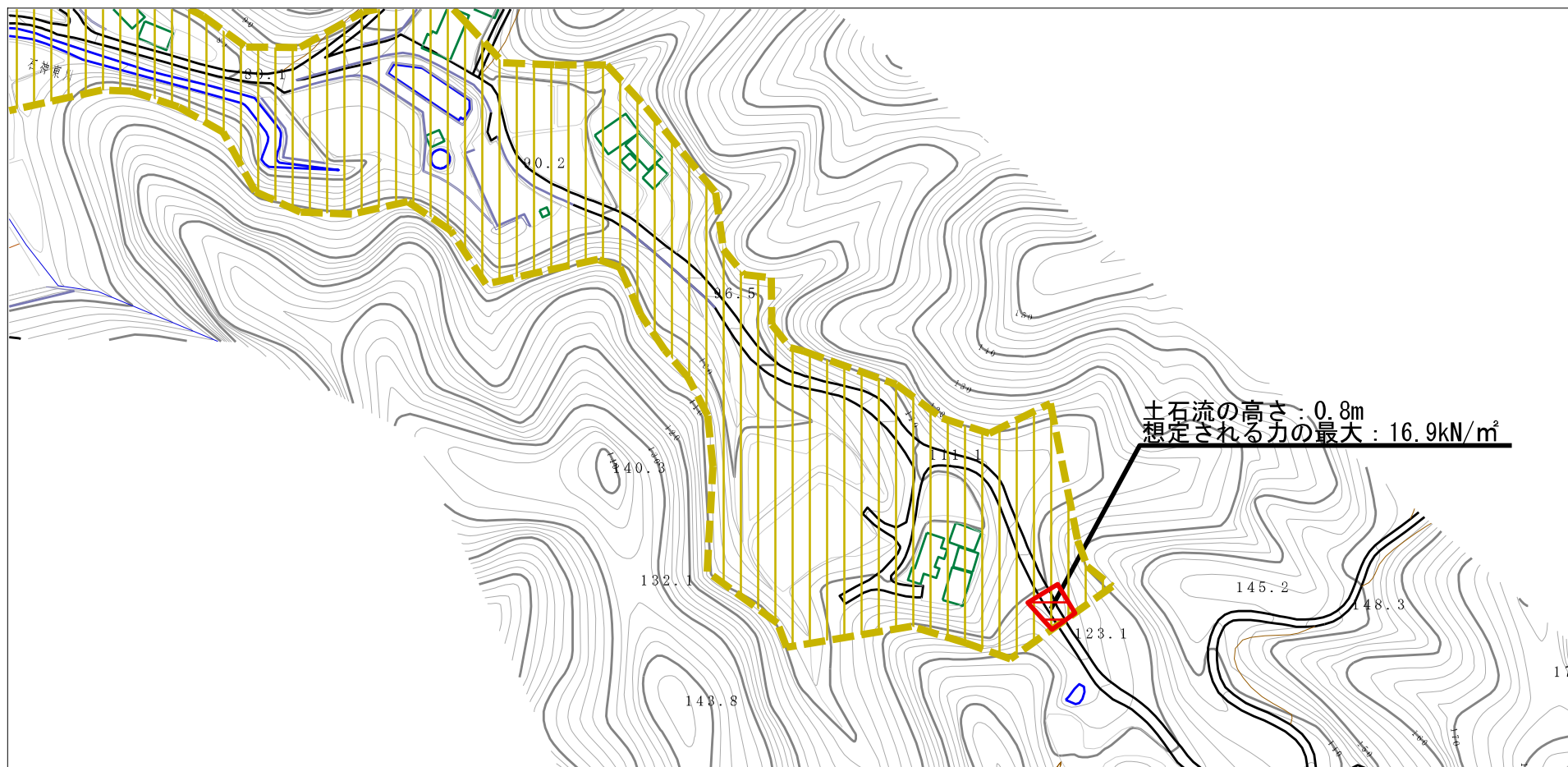


様式-2 (土)

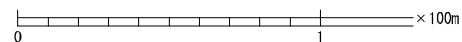
土砂災害警戒区域・土砂災害特別警戒区域  
区域図

土砂災害防止法施行令第2条の基準に該当する区域		N 縮尺 1:2,500	自然現象 の種類	土石流	溪流番号	13-024- I
土砂災害防止法施行令第3条の基準に該当する区域			告示番号	香川県告示第91号	溪流名	石神東川②
土砂災害防止法施行令第3条の基準に該当する区域			告示年月日	平成27年3月20日	所在地	さぬき市長尾西
それ以外の区域						

# 土砂災害警戒区域等の指定の公示に係る図書（その2）

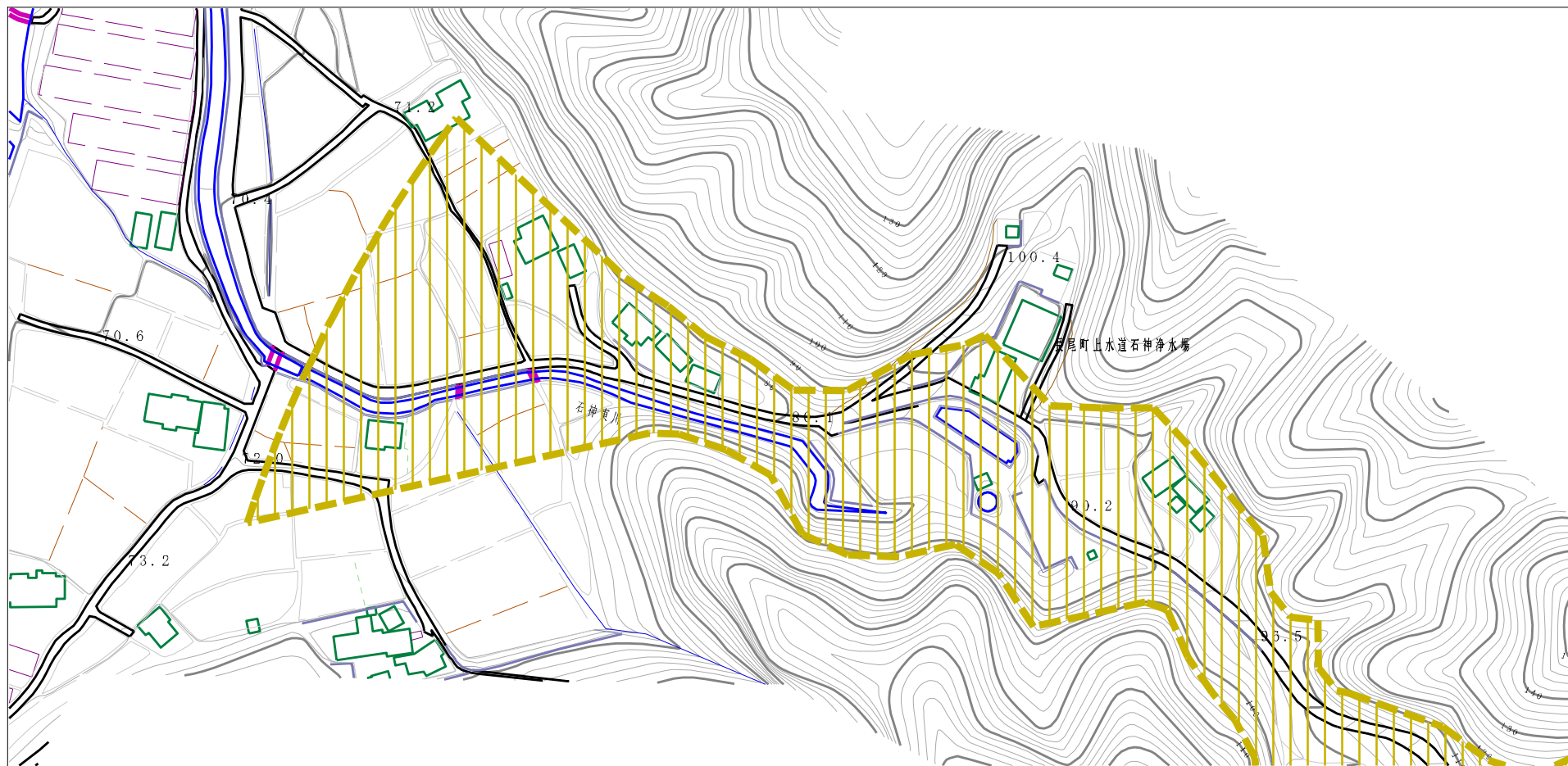


土石流の高さ: 0.8m  
 想定される力の最大: 16.9kN/m<sup>2</sup>



様式-2 (土) 土砂災害警戒区域・土砂災害特別警戒区域図	土砂災害防止法施行令第二条の基準に該当する区域		N 縮尺 1:2,500	自然現象の種類	土石流	溪流番号	13-024- I
	土砂災害防止法施行令第三条の基準に該当する区域			告示番号	香川県告示第91号	溪流名	石神東川②
	それ以外の区域			告示年月日	平成27年3月20日	所在地	さぬき市長尾西

# 土砂災害警戒区域等の指定の公示に係る図書（その2）



0 1 ×100m

様式-2 (土)

土砂災害警戒区域・土砂災害特別警戒区域図

土砂災害防止法施行令第二条の基準に該当する区域

土砂災害防止法施行令第三条の基準に該当する区域

土石流の高さが1mを超える場合、土石等の移動による力が50kN/mを超える区域

土石流の高さが1mを超える場合、土石等の移動による力が50kN/m以下の区域

それ以外の区域



縮尺  
1:2,500

自然現象の種類

土石流

告示番号

香川県告示第91号

告示年月日

平成27年3月20日

溪流番号

13-024- I

溪流名

石神東川②

所在地

さぬき市長尾西