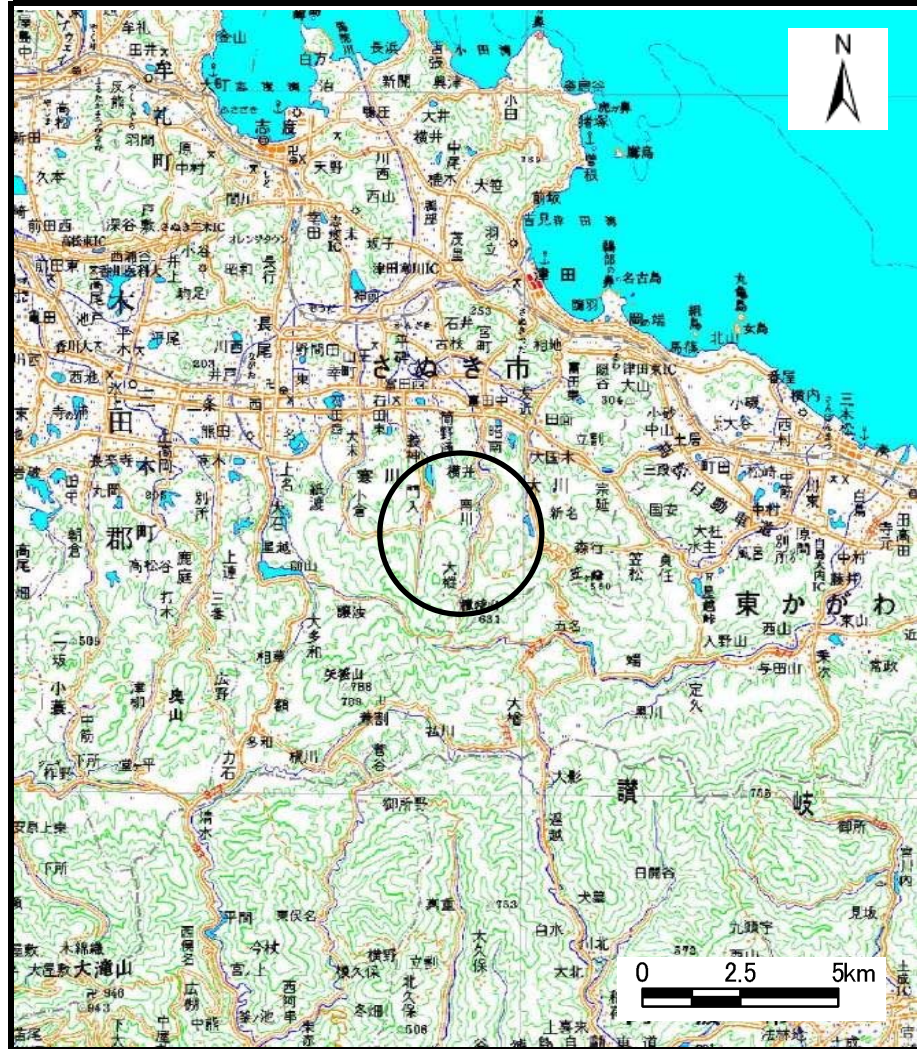
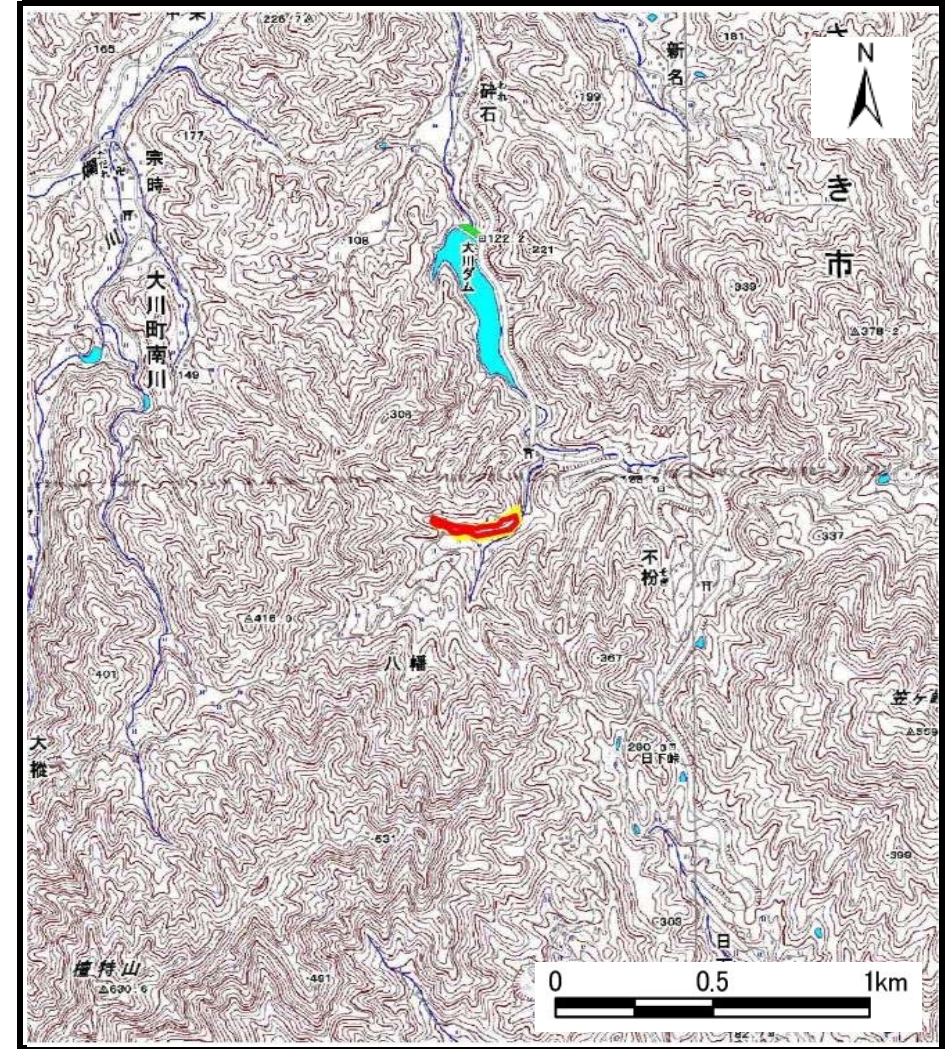


土砂災害警戒区域等の指定の公示に係る図書（その1）



(1/200,000)



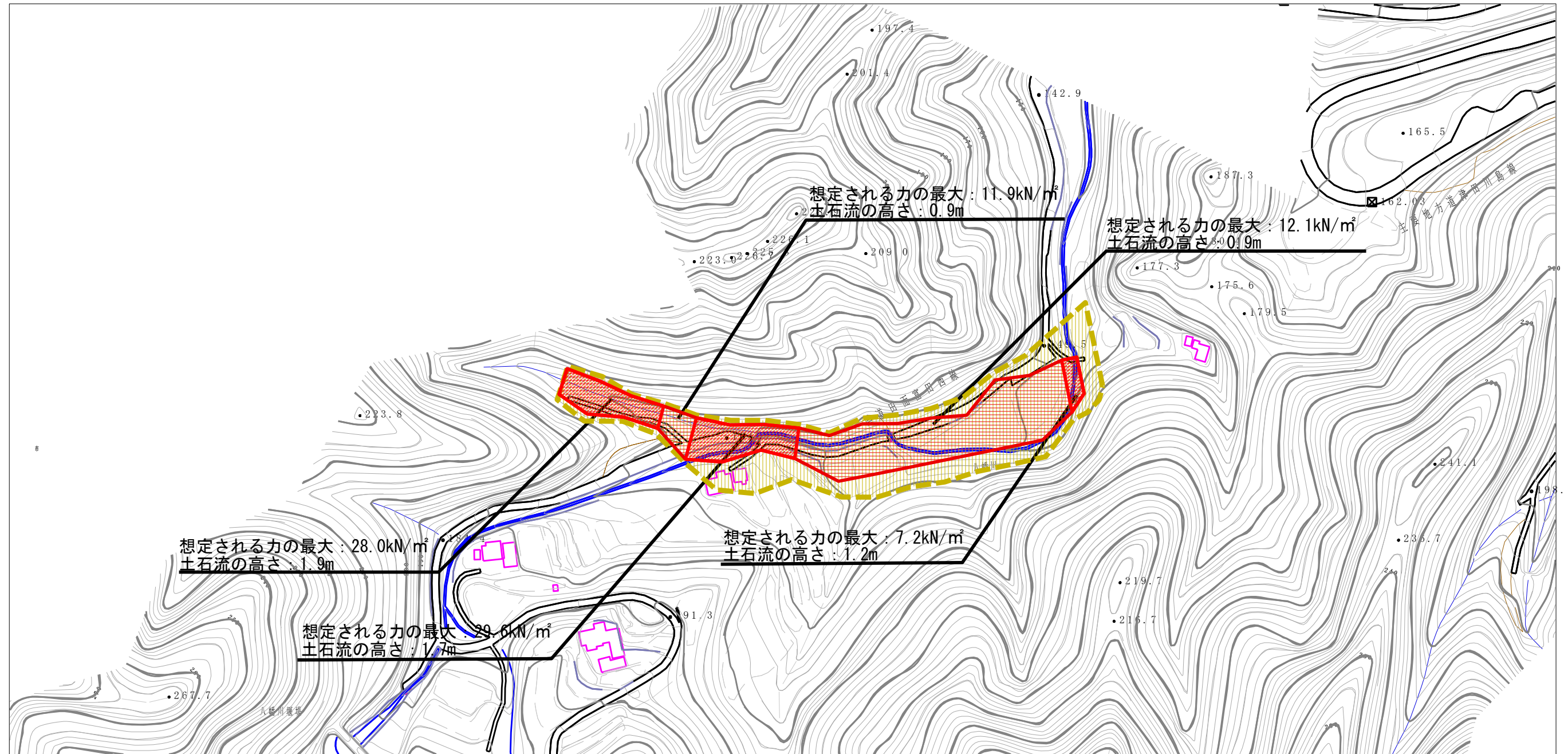
(1/25,000)

様式-1 (土)
土砂災害警戒区域・土砂災害特別警戒区域 位置図

| | |
|---------|--------------|
| 自然現象の種類 | 土石流 |
| 溪流番号 | 10-009-II |
| 溪流名 | 八幡川② |
| 所在地 | 香川県さぬき市大川町田面 |

この地図は、国土地理院長の承認を得て、同院発行の数値地図200000(地図画像)及び数値地図25000(地図画像)を複製したものである。(承認番号 平24情復、第421号)

土砂災害警戒区域等の指定の公示に係る図書（その2）



| | | | | | | | |
|---------------------------------------|-------------------------|--|--------------------|---------|------------|------|--------------|
| 様式-2(土) 土砂災害警戒区域・土砂災害特別警戒区域 区域図 | 土砂災害防止法施行令第2条の基準に該当する区域 | | N 縮尺 1:2,500 | 自然現象の種類 | 土石流 | 溪流番号 | 10-009-II |
| | 土砂災害防止法施行令第3条の基準に該当する区域 | | | 告示番号 | 香川県告示第45号 | 溪流名 | 八幡川② |
| | それ以外の区域 | | | 告示年月日 | 平成27年2月17日 | 所在地 | 香川県さぬき市大川町田面 |