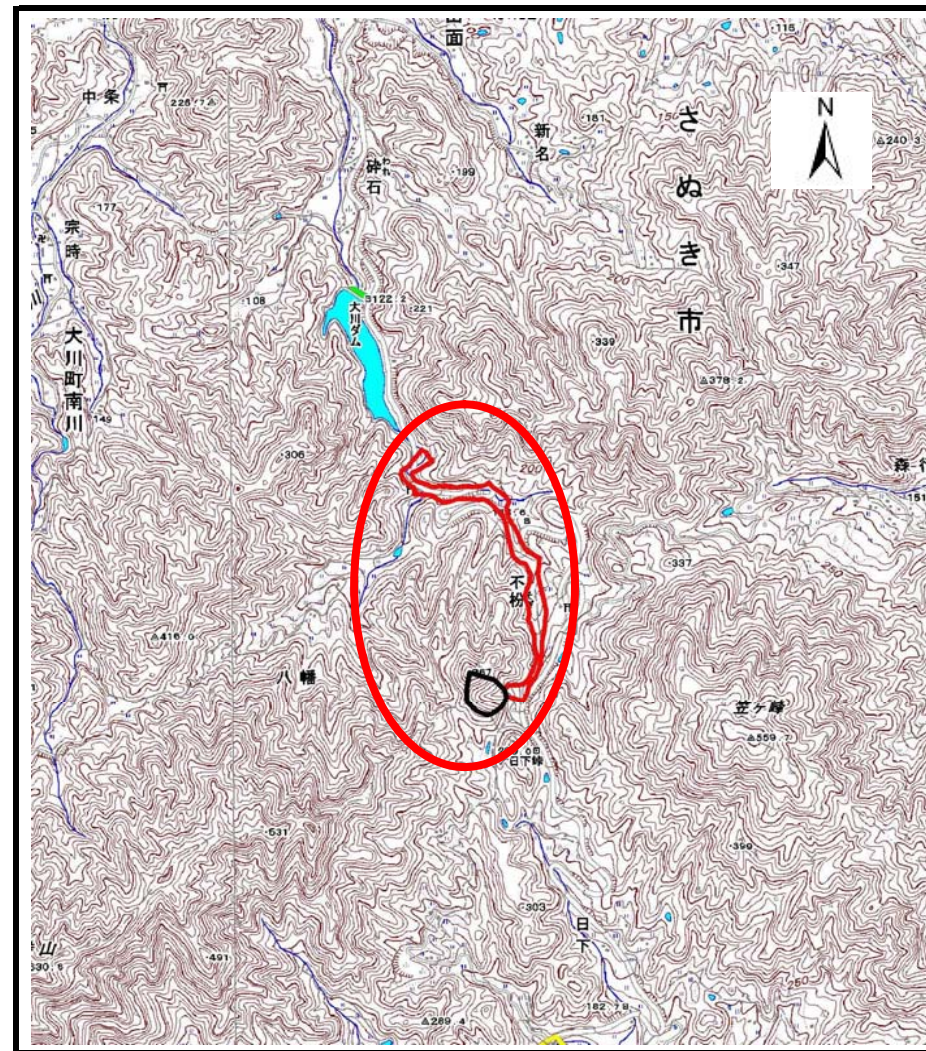


# 土砂災害警戒区域の指定の公示に係る図書（その1）



(1/200,000)



(1/25,000)

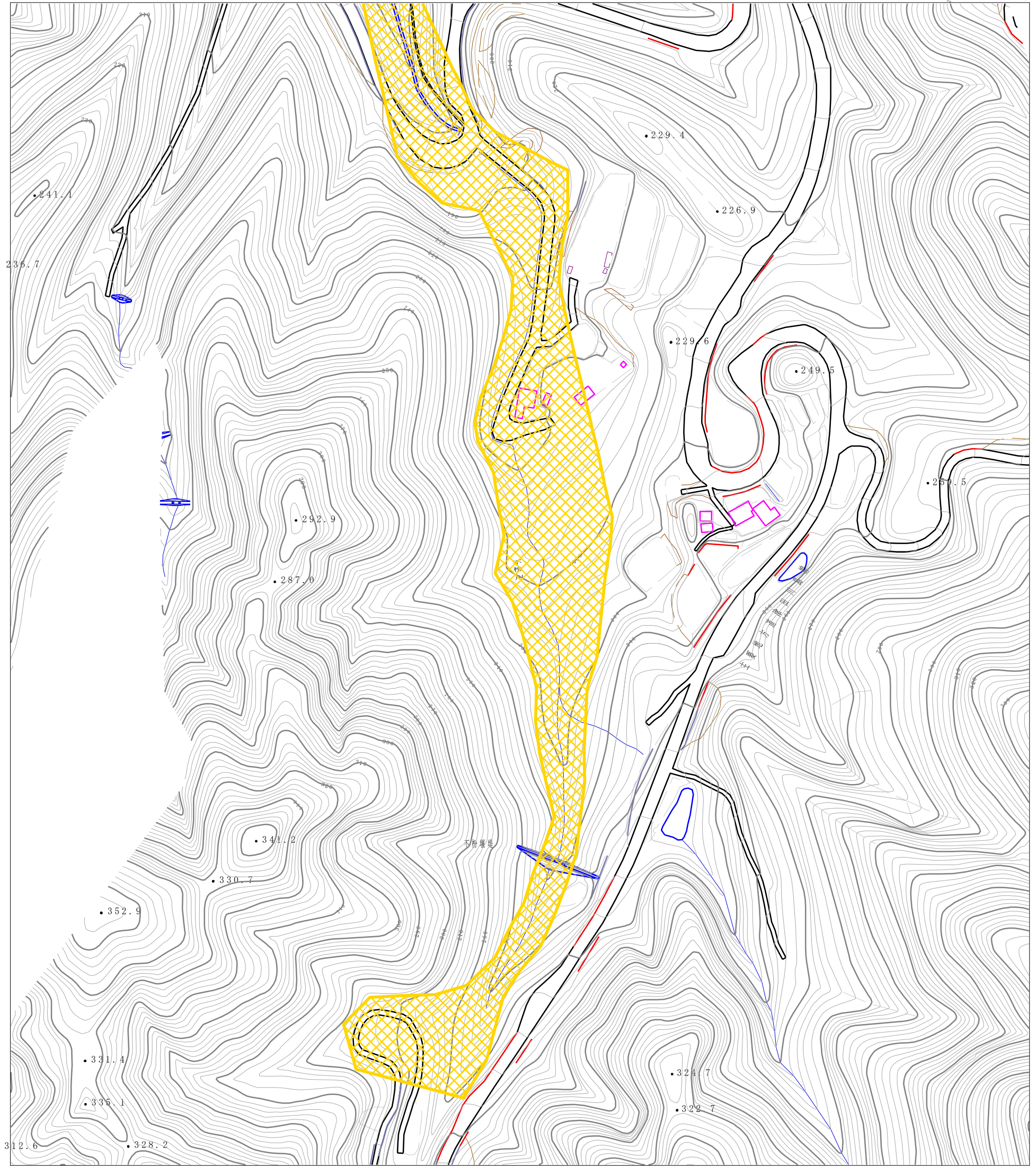
様式-1 (土)  
土砂災害警戒区域 位置図

自然現象の種類	土石流
溪流番号	10-016-II
溪流名	上不粉川
所在地	香川県さぬき市大川町田面

この地図は、国土地理院長の承認を得て、同院発行の数値地図200000（地図画像）及び数値地図25000（地図画像）を複製したものである。（承認番号 平18総復、第772号）



# 土砂災害警戒区域の指定の公示に係る図書（その2）

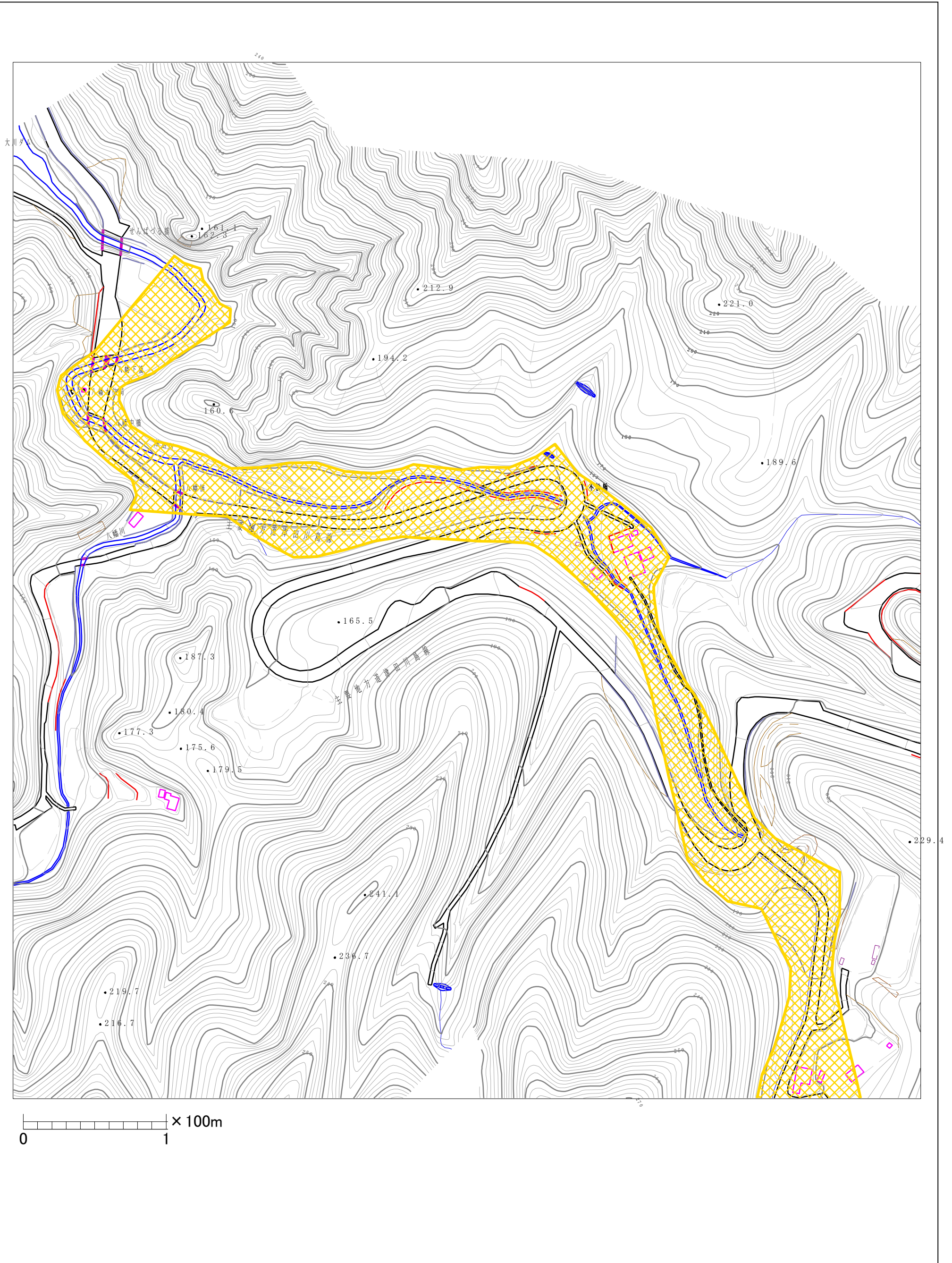


0 1 x 100m

様式-2(土) 土砂災害警戒区域 区域図	土砂災害防止法施行令第二条の基準に該当する区域 (土砂災害警戒区域)		N 縮尺 1:2,500	自然現象 の種類	土石流	溪流番号 10-016-II
				告示番号	香川県告示第9号	溪流名 上不粉川
				告示年月日	平成20年1月8日	所在地 香川県さぬき市大川町田面



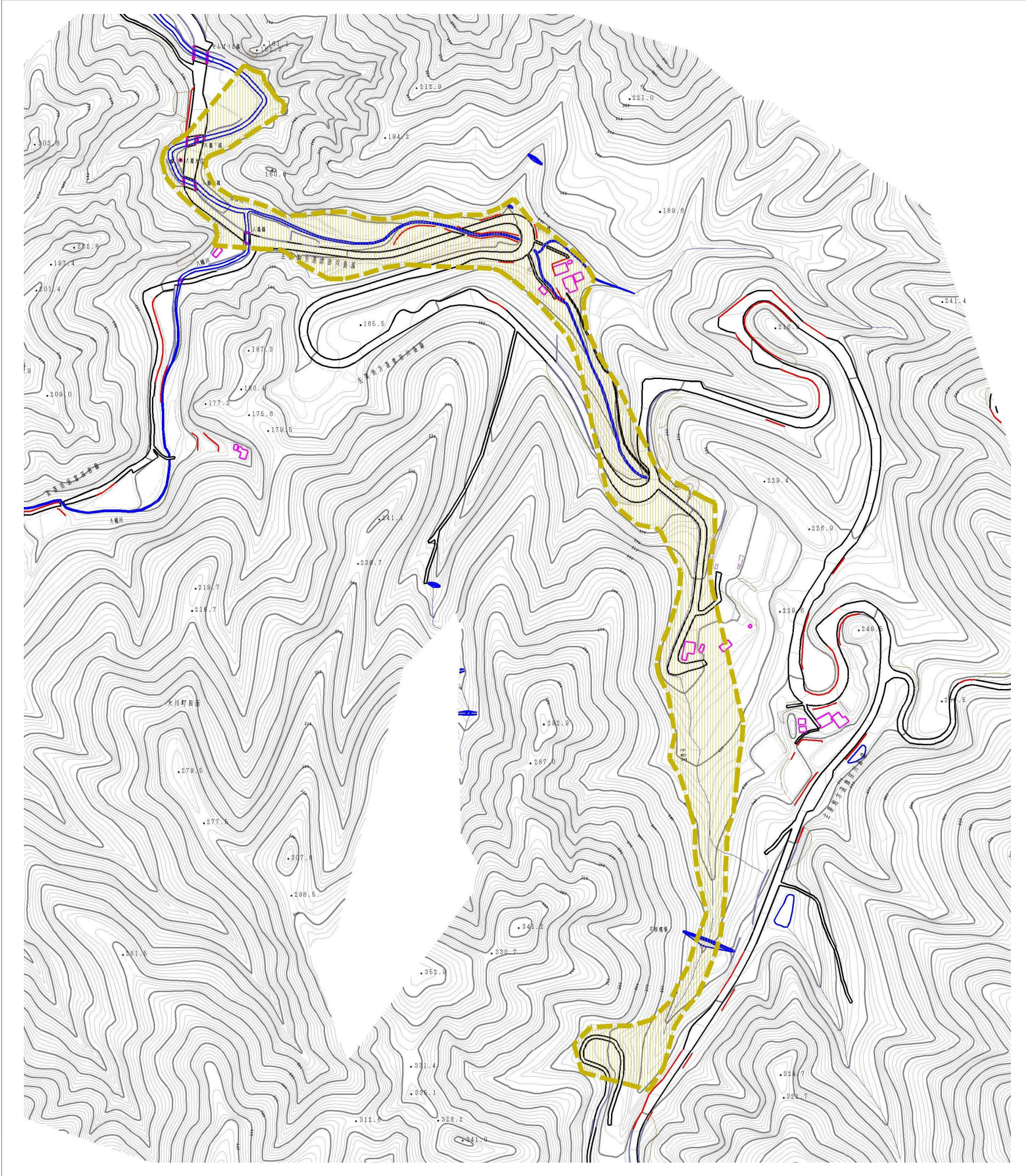
# 土砂災害警戒区域の指定の公示に係る図書（その2）



様式-2(土) 土砂災害警戒区域 区域図	土砂災害防止法施行令第二条の基準に該当する区域 (土砂災害警戒区域)	N 縮尺 1:2,500	自然現象 の種類	土石流	溪流番号	10-016-II
			告示番号	香川県告示第9号	溪流名	上不粉川
			告示年月日	平成20年1月8日	所在地	香川県さぬき市大川町田面



土砂災害警戒区域の指定の公示に係る図書（その2）



0 1 x 100m

様式-2(土) 土砂災害警戒区域 区域図	土砂災害防止法施行令第二条の基準に該当する区域 (土砂災害警戒区域)	 縮尺 1:4,000	自然現象の種類 土石流	溪流番号 10-016-II
			告示番号 香川県告示第9号	溪流名 上不粉川
			告示年月日 平成20年1月8日	所在地 香川県さぬき市大川町田面