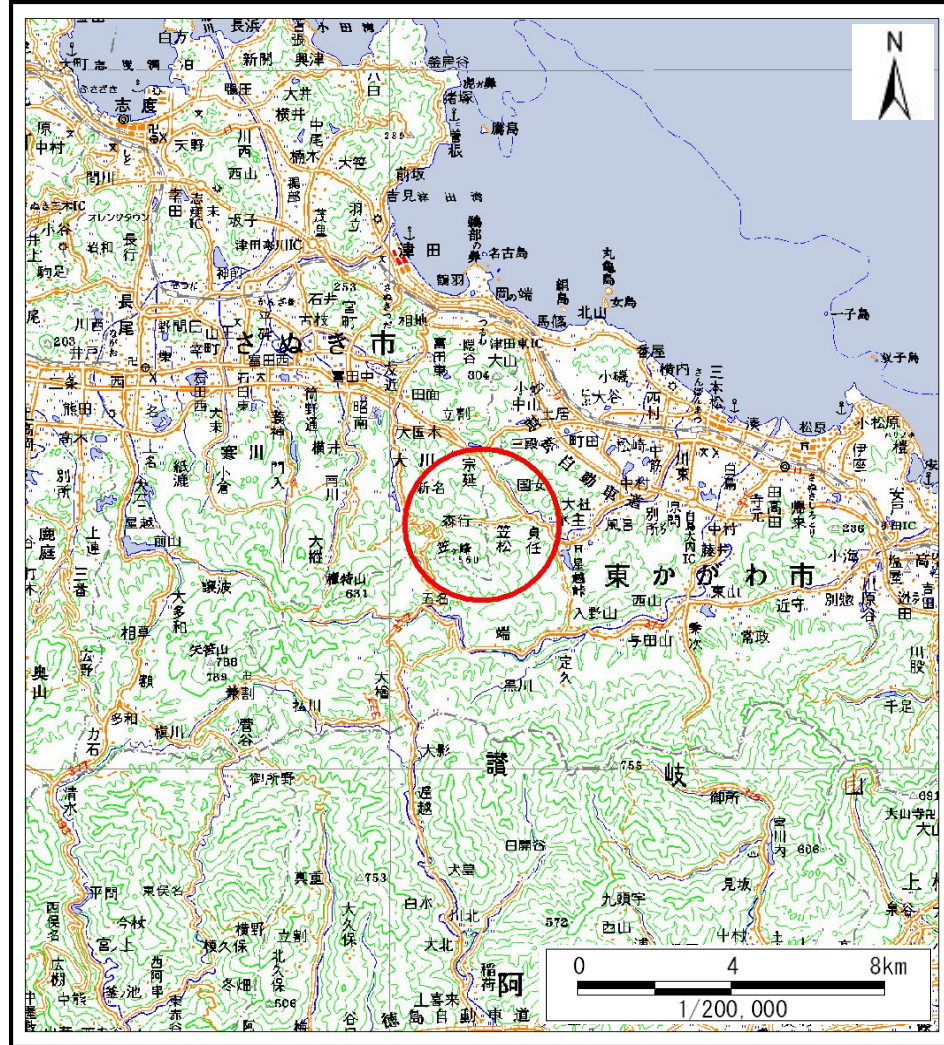
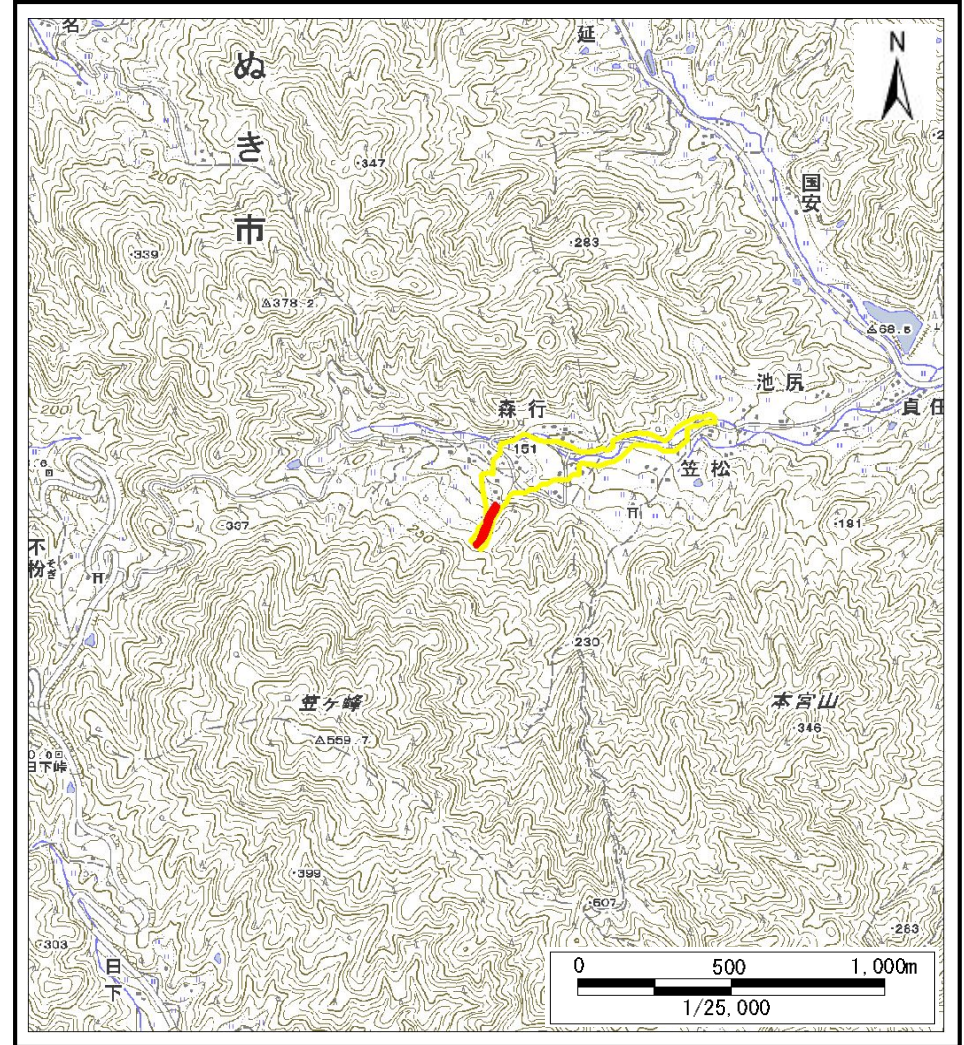


土砂災害警戒区域等の指定の公示に係る図書（その1）



(1/200,000)



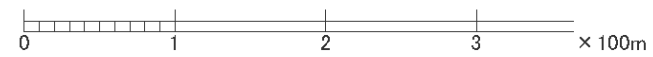
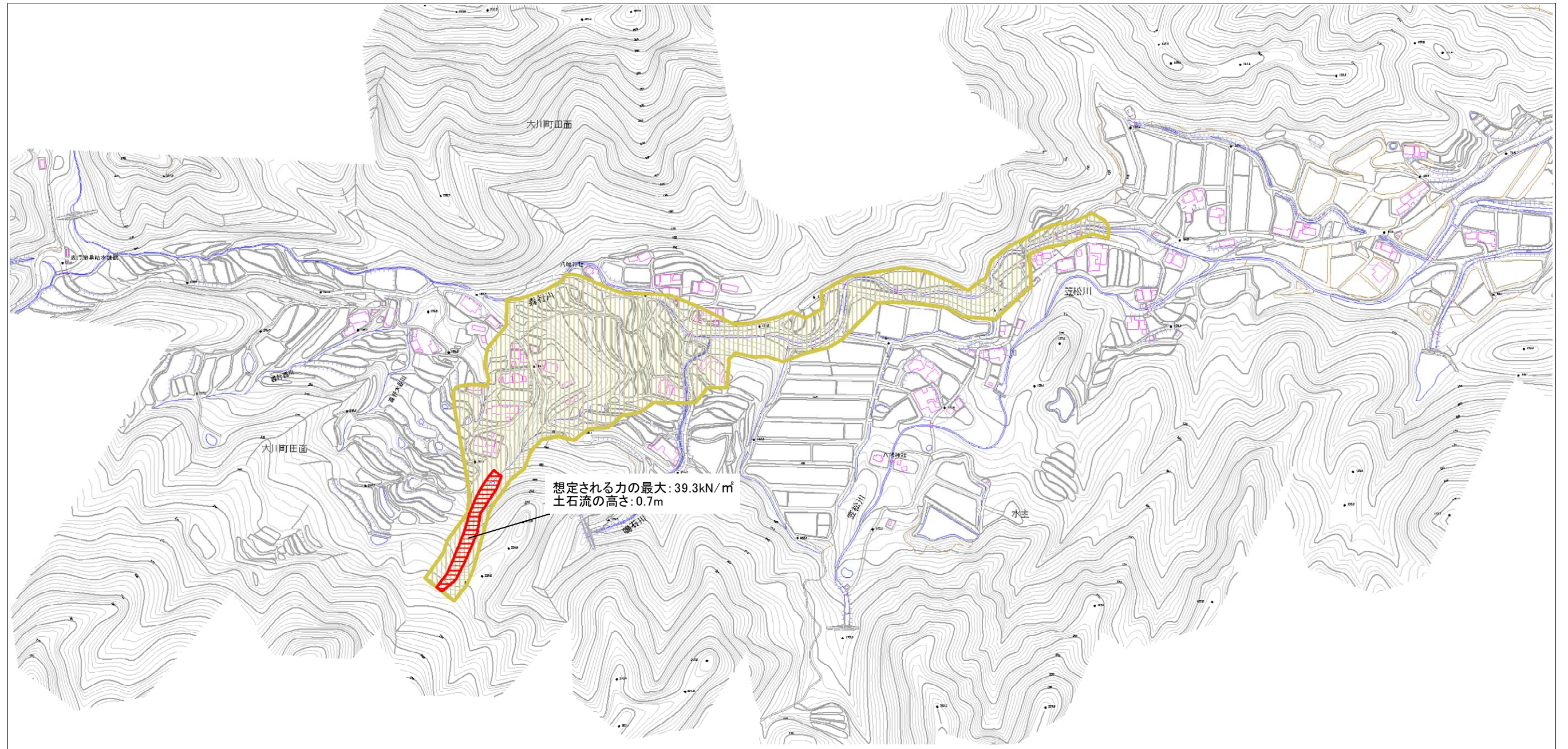
(1/25,000)

様式-1 (土)
土砂災害警戒区域・土砂災害特別警戒区域 位置図

自然現象の種類	土石流
溪流番号	10-23-Ⅱ
溪流名	通谷川
所在地	さめき市大川町田面

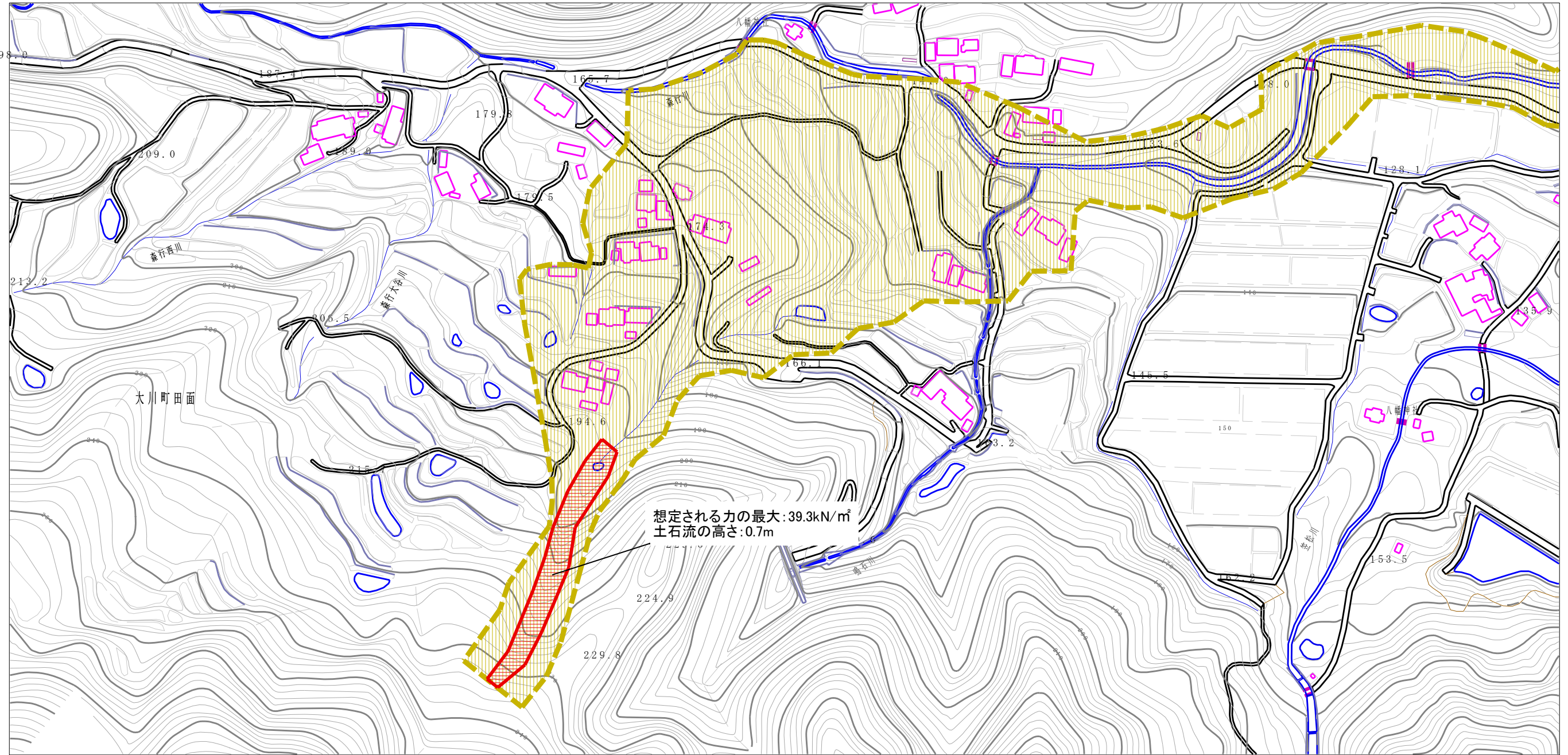
この地図は、国土地理院長の承認を得て、同院発行の20万分の1・2万5千分の1の地形図を複製したものである。（承認番号 平18四複、第47号）

土砂災害警戒区域等の指定の公示に係る図書(その2)

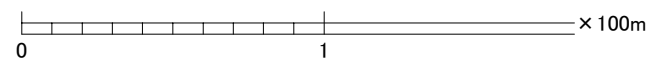


様式-2(土) 土砂災害警戒区域・土砂災害特別警戒区域 区域図(全体図)	土砂災害防止施工令第二条の基準に該当する区域		N 縮尺 1:5,000	自然現象の種類	土石流	溪流番号	10-23-II
	土砂災害防止施工令第三条の基準に該当する区域			告示番号	香川県告示第79号	溪流名	通谷川
	その他の区域			告示年月日	平成20年2月22日	所在地	さぬき市大川町田面

土砂災害警戒区域等の指定の公示に係る図書（その2）

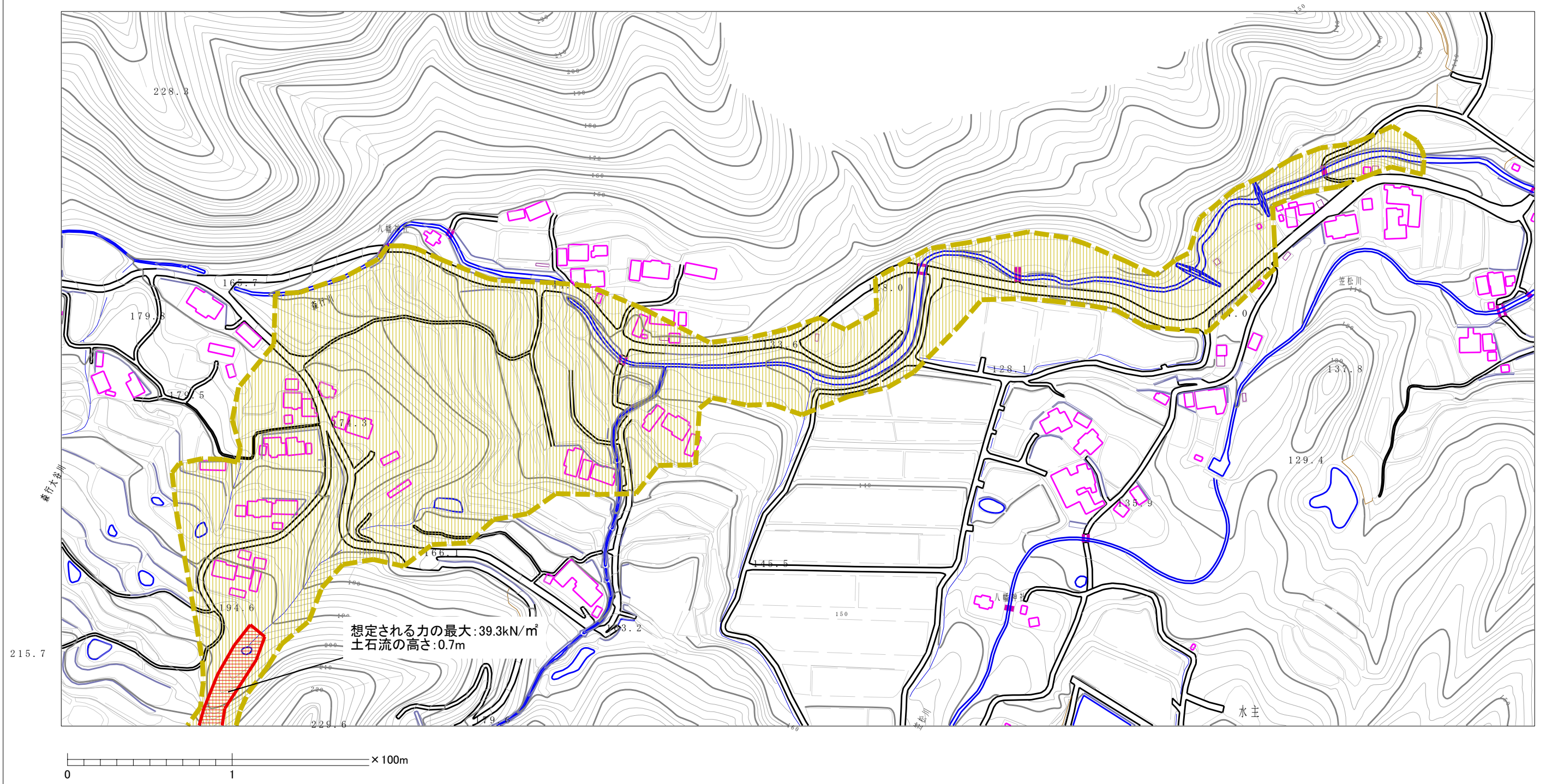


想定される力の最大: 39.3kN/m²
土石流の高さ: 0.7m



様式-2(土) 土砂災害警戒区域・土砂災害特別警戒区域 区域図	土砂災害防止法施行令第二条の基準に該当する区域		N 縮尺 1:2,500	自然現象の種類	土石流	溪流番号	10-23-II
	土砂災害防止法施行令第三条の基準に該当する区域			告示番号	香川県告示第79号	溪流名	通谷川
	その他の区域			告示年月日	平成20年2月22日	所在地	さぬき市大川町田面

土砂災害警戒区域等の指定の公示に係る図書（その2）



様式-2(土) 土砂災害警戒区域・土砂災害特別警戒区域 区域図	土砂災害防止法施行令第二条の基準に該当する区域		N 縮尺 1:2,500	自然現象の種類	土石流	溪流番号	10-23-II
	土砂災害防止法施行令第三条の基準に該当する区域			告示番号	香川県告示第79号	溪流名	通谷川
	その他の区域			告示年月日	平成20年2月22日	所在地	さぬき市大川町田面