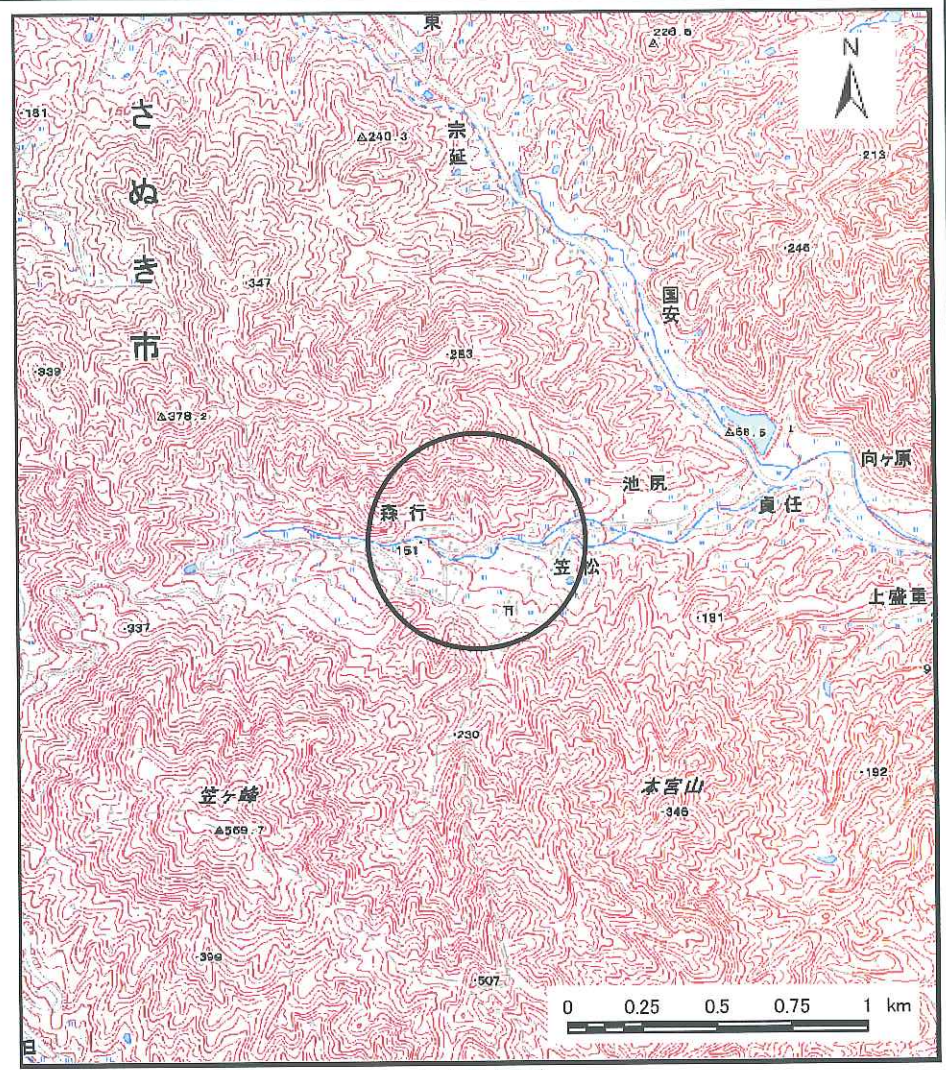
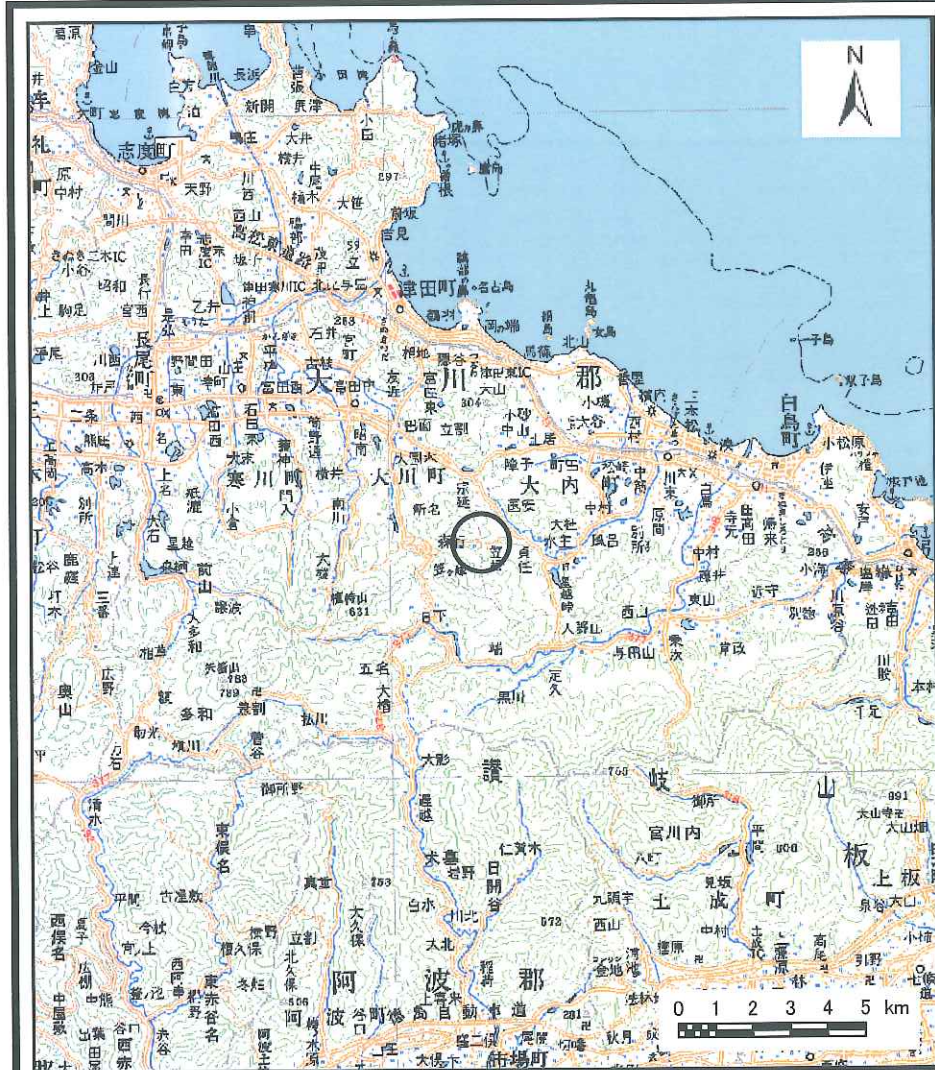


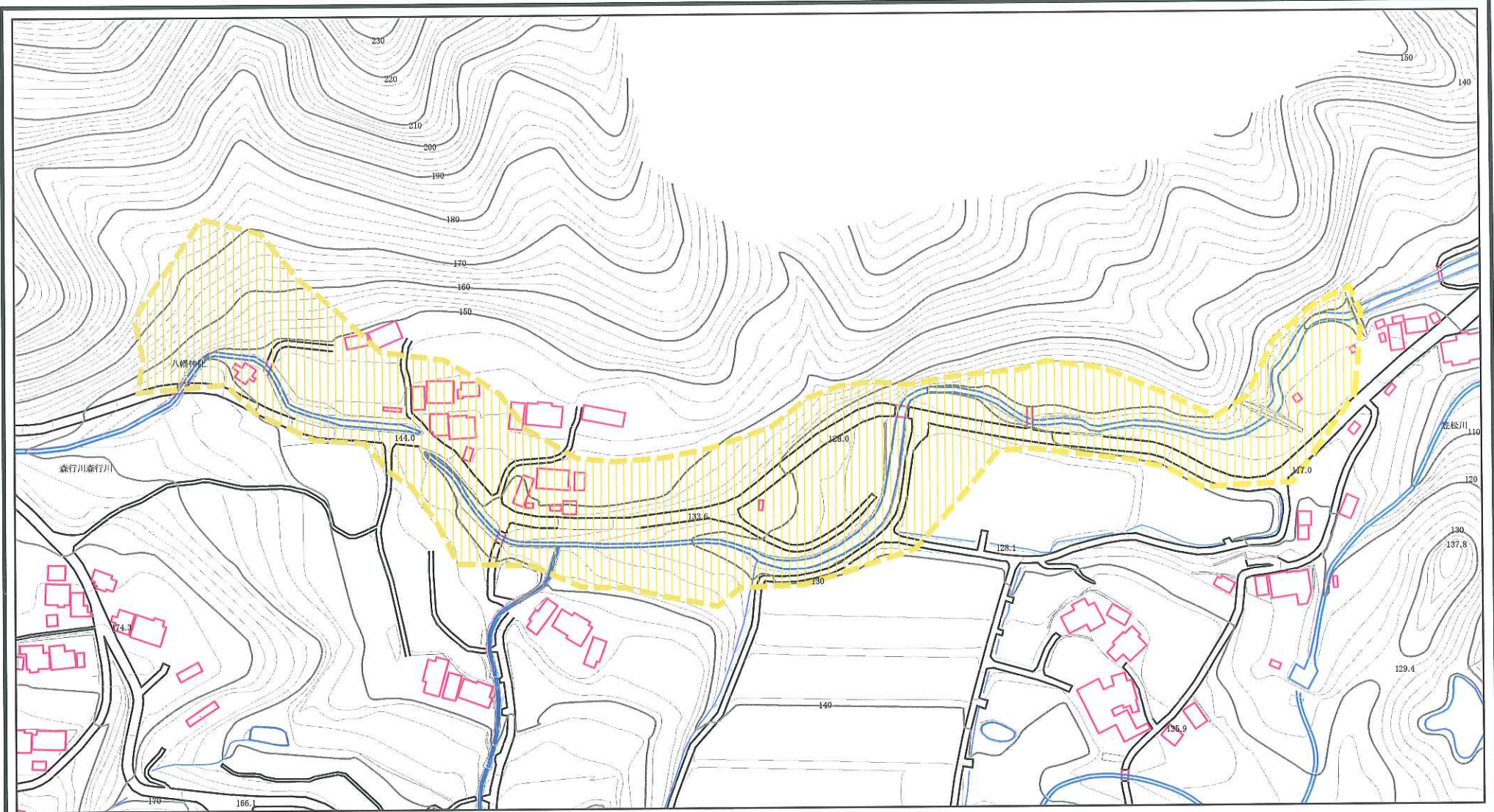
土砂災害警戒区域等の指定の公示に係る図書（その1）



様式-1 (土)
土砂災害警戒区域・土砂災害特別警戒区域 位置図

自然現象の種類	土石流
溪流番号	10-52-I
溪流名	八町川②
所在地	さぬき市田面

土砂災害警戒区域等の指定の公示に係る図書(その2)



様式-2(土) 土砂災害警戒区域・土砂災害特別警戒区域 区域図	土砂災害防止法施行令第二条の基準に該当する区域		N	自然現象の種類	土石流	溪流番号	10-52-1
			縮尺	告示番号	香川県告示第519号	溪流名	八町川②
			1:2,500	告示年月日	平成18年7月18日	所在地	さぬき市田面