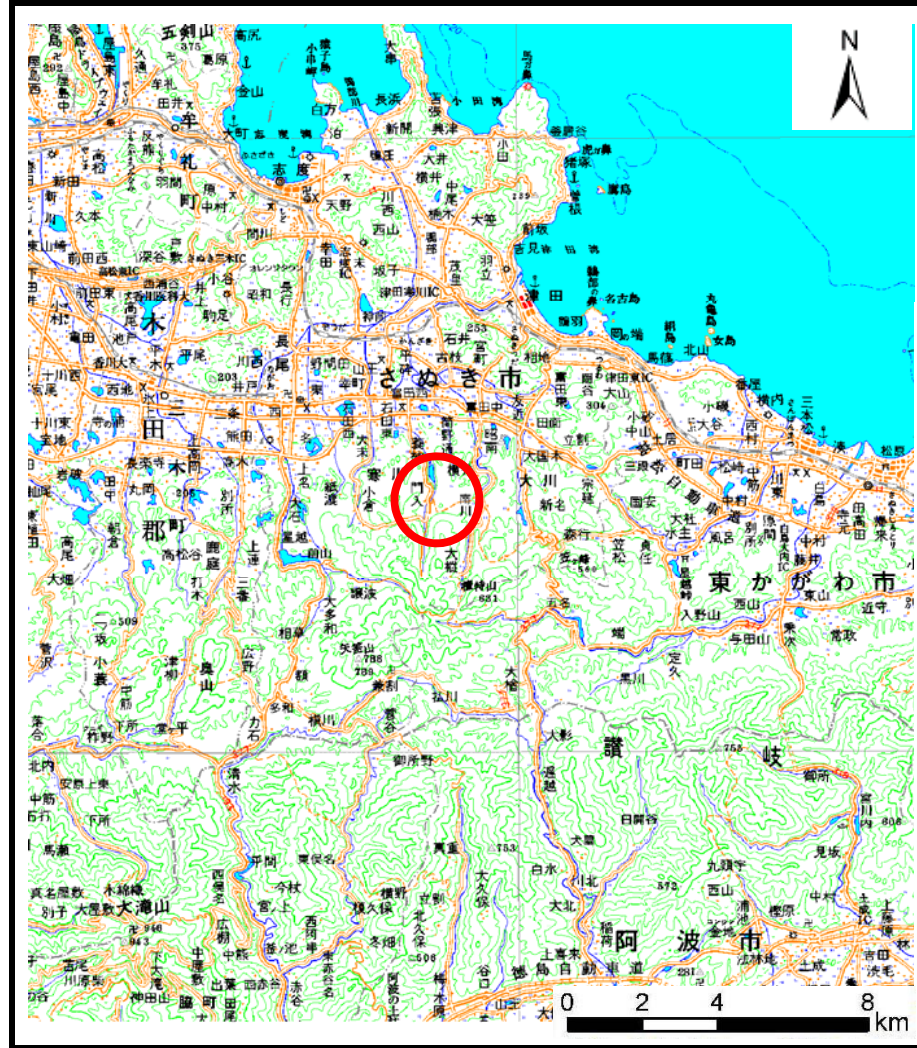
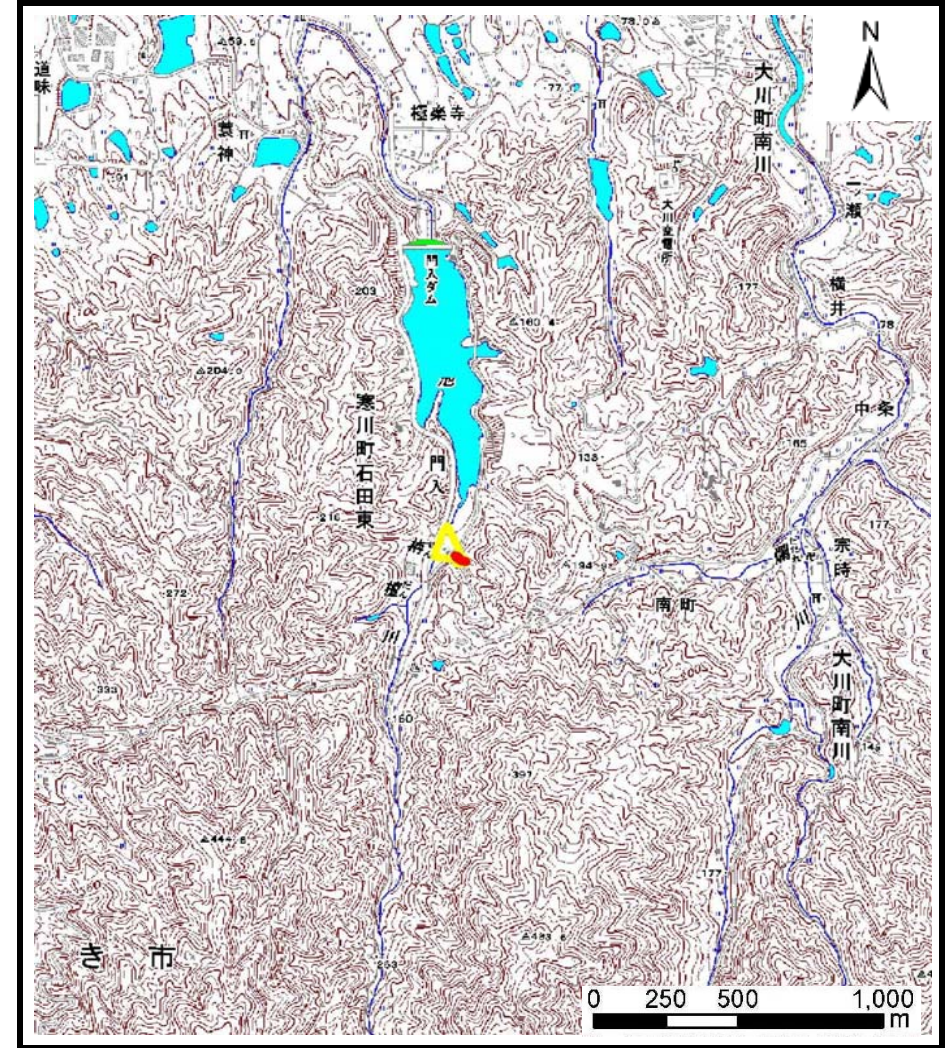


土砂災害警戒区域等の指定の公示に係る図書（その1）



(1/200,000)



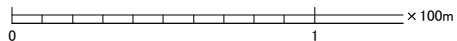
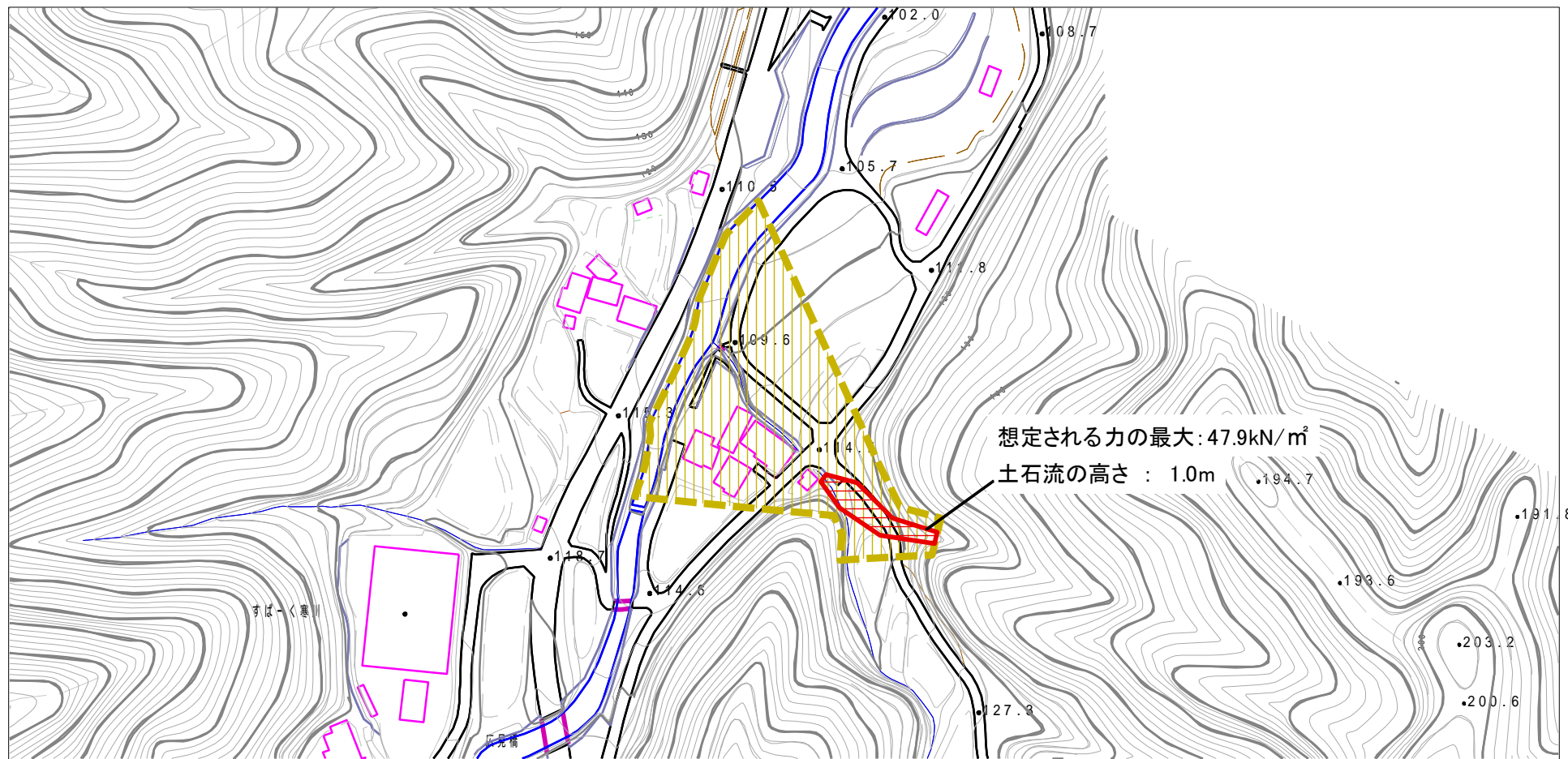
(1/25,000)

様式 - 1 (土)
土砂災害警戒区域・土砂災害特別警戒区域 位置図

自然現象の種類	土石流
溪流番号	12-021-II
溪流名	大阪谷南川
所在地	香川県さぬき市寒川町石田東

この地図は、国土地理院長の承認を得て、同院発行の20万分の1・2万5千分の1の地形図を複製したものである。(認証番号 平20業復 第406号)

土砂災害警戒区域等の指定の公示に係る図書（その2）



様式-2(土) 土砂災害警戒区域・土砂災害特別警戒区域 区域図	土砂災害防止法施行令第二条の基準に該当する区域		N 縮尺 1:2,500	自然現象の種類 土石流	溪流番号 12-021-II
	土砂災害防止法施行令第三条の基準に該当する区域			告示番号 香川県告示第510号	溪流名 大阪谷南川
	その他の区域			告示年月日 平成20年11月21日	所在地 香川県さぬき市寒川町石田東